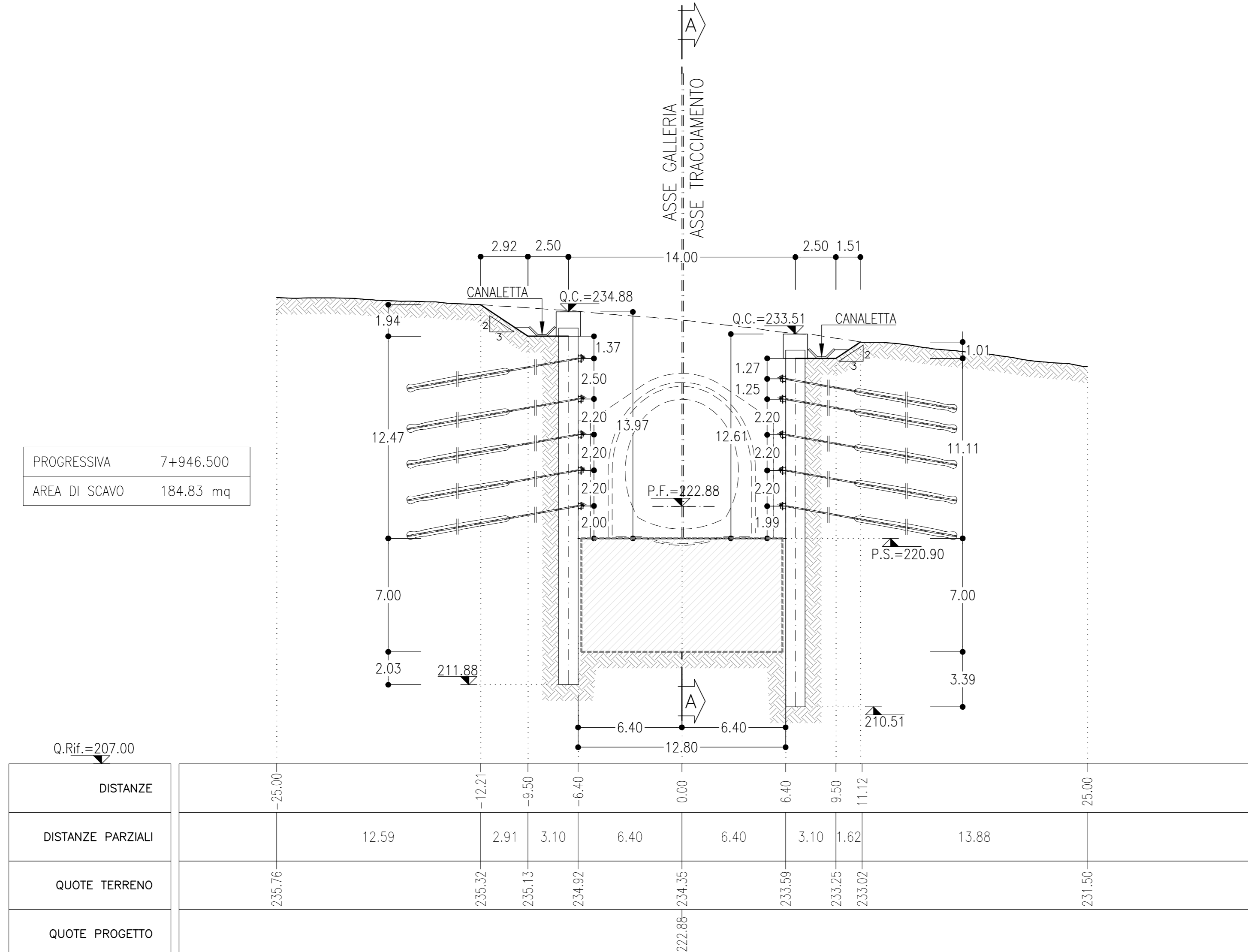
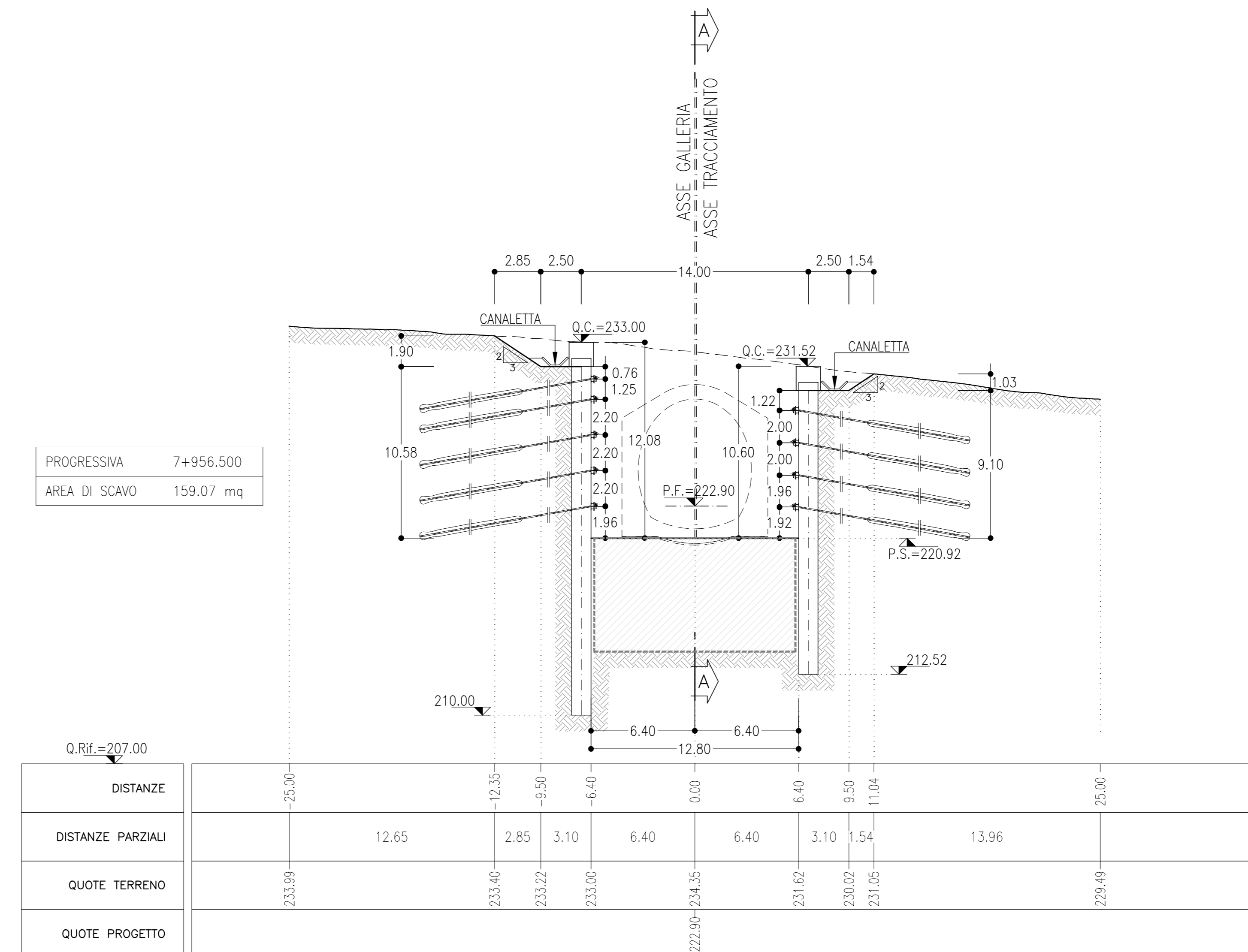


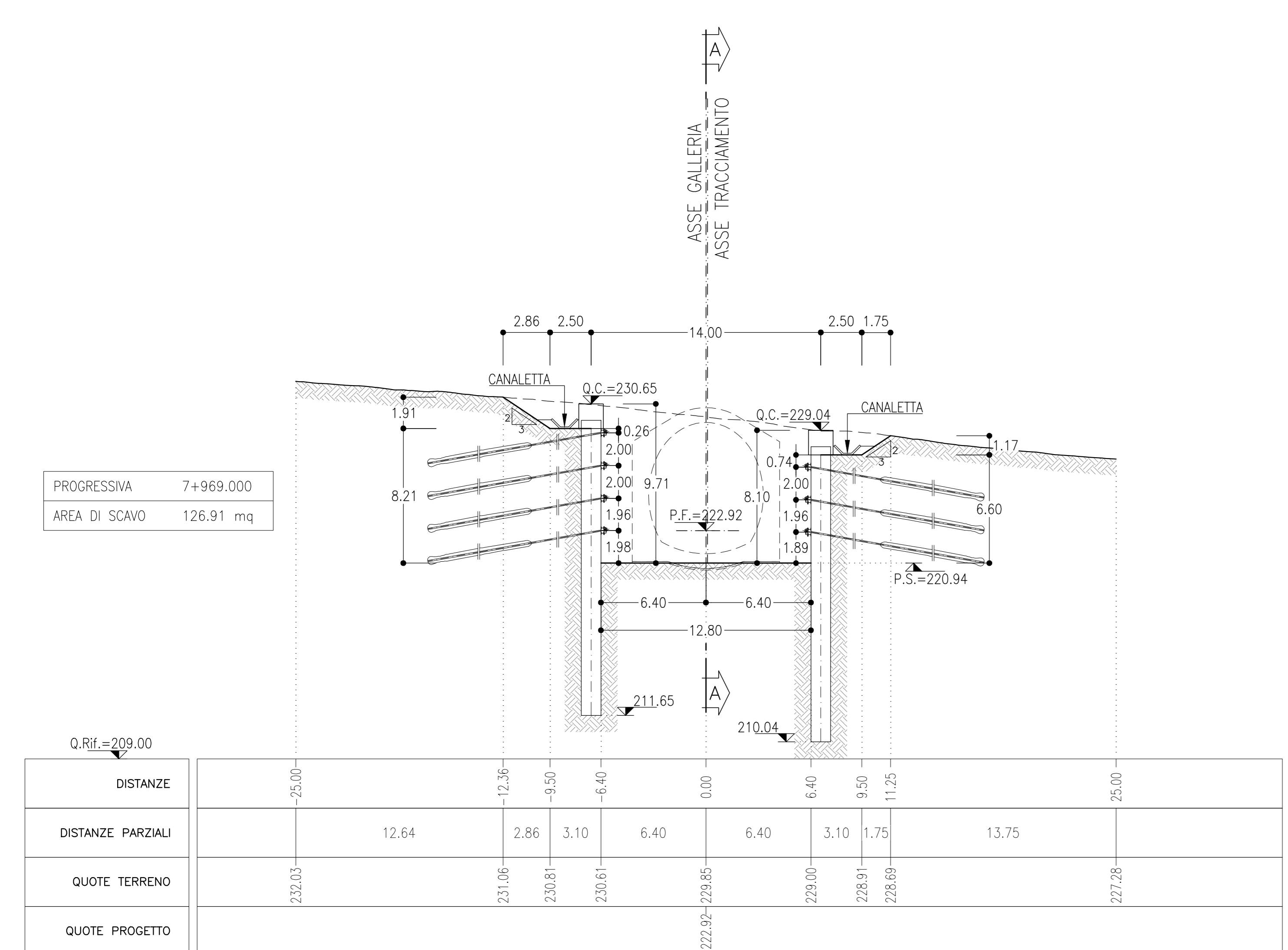
SEZIONE B-B
SCALA 1:200
SEZIONE TRASVERSALE



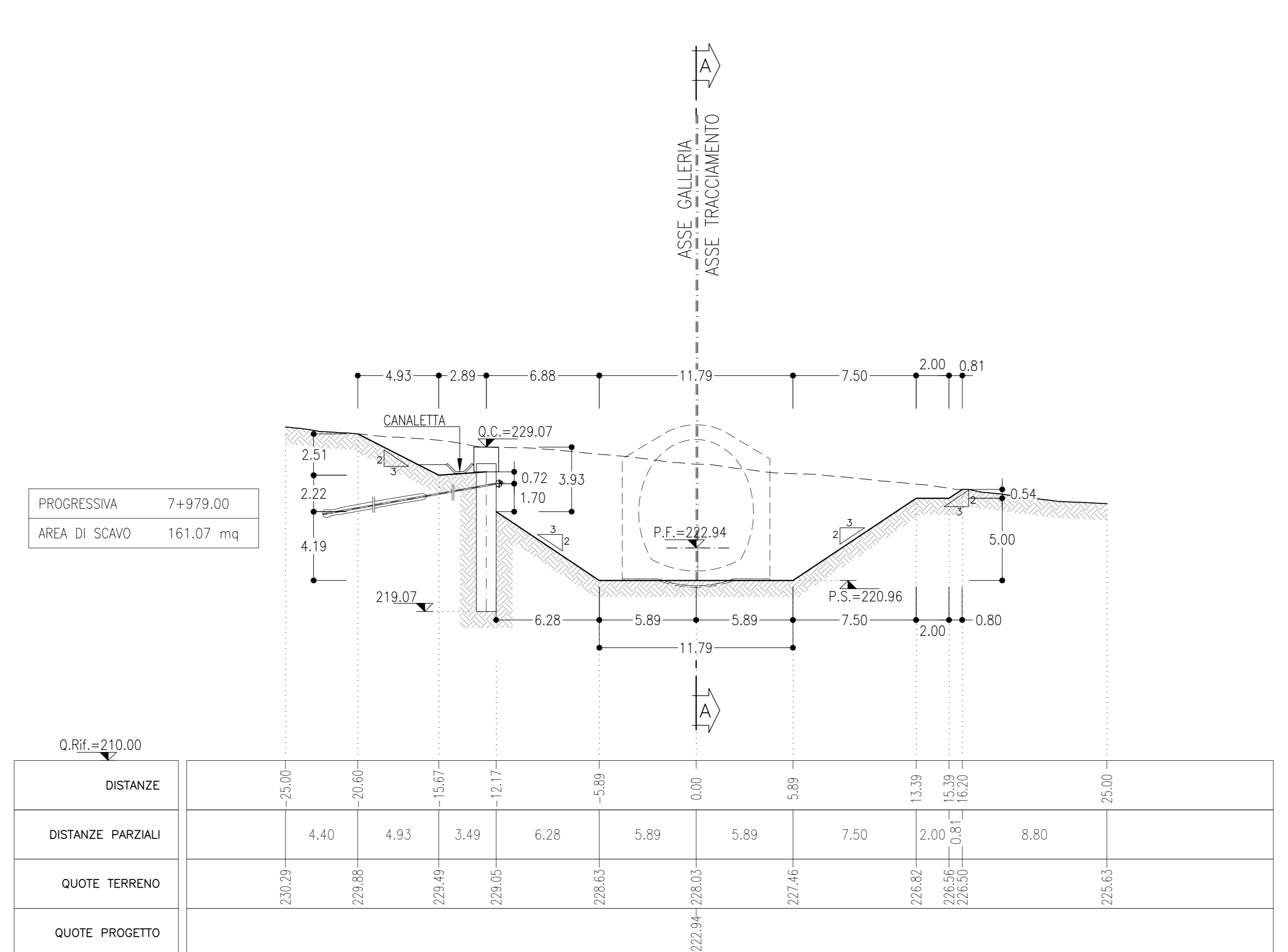
SEZIONE C-C
SCALA 1:200
SEZIONE TRASVERSALE



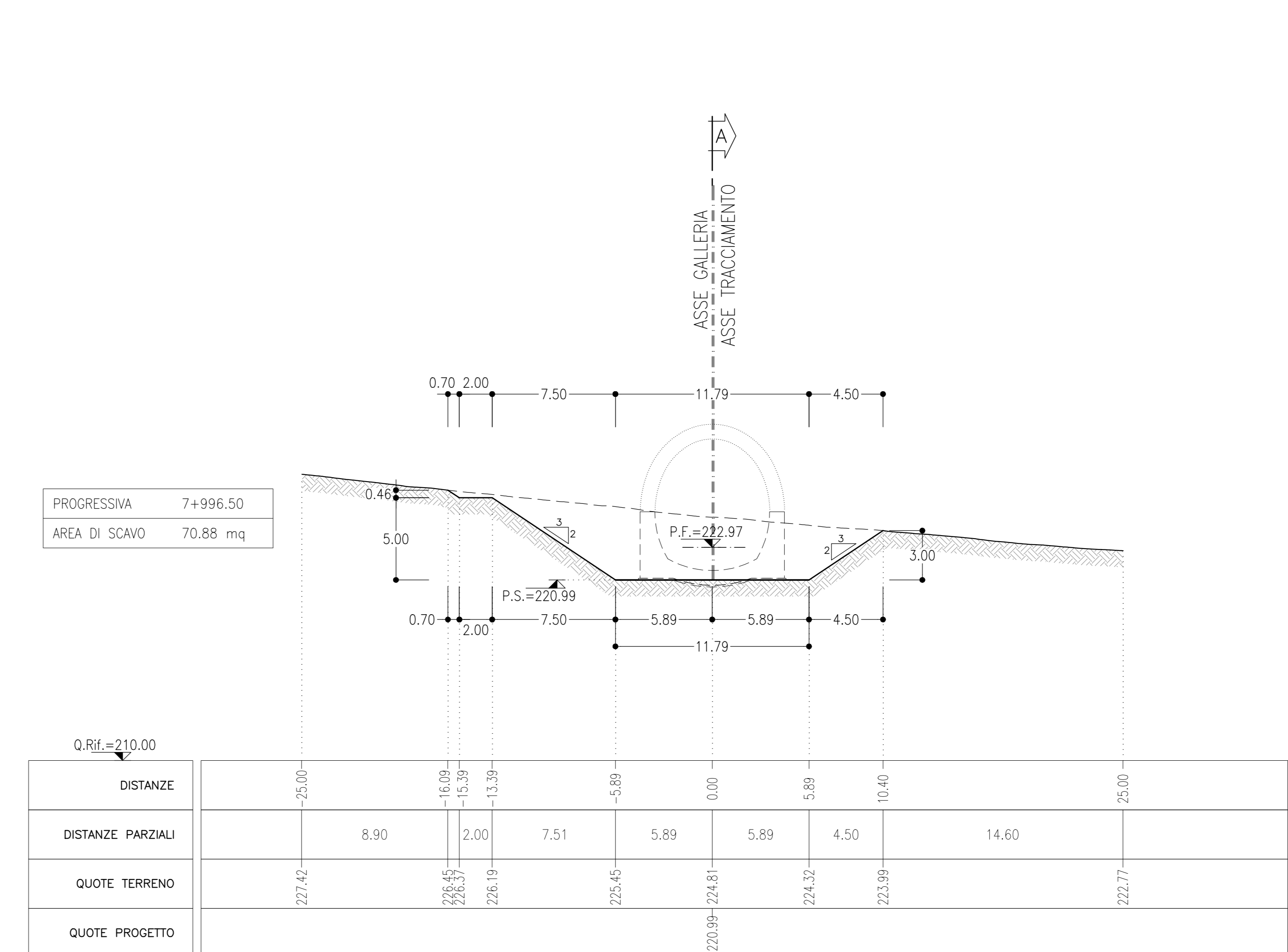
SEZIONE D-D
SCALA 1:200
SEZIONE TRASVERSALE



SEZIONE E-E
SCALA 1:200
SEZIONE TRASVERSALE



SEZIONE F-F
SCALA 1:200
SEZIONE TRASVERSALE



NOTE

- EVENTUALI DIFFERENZE TRA LE MISURE DI QUOTE TOTALI E LA SOMMATORIA DELLE MISURE DI QUOTE PARZIALI SONO DOVUTE AD ARROTONDAMENTI AUTOMATICI
- PER LE CARATTERISTICHE DEI MATERIALI E NOTE DI CARATTERE GENERALE SI RIMANDA ALL'ELABORATO RS3E50D07SPGN000001

LEGENDA

P.F.,= PIANO DEL FERRO
P.S.,= PIANO DI SCAVO
Q.C.,= QUOTA CORDOLO

COMMITTENTE: **RFI** (Rete Ferroviaria Italiana) - Gruppo Ferrovie dello Stato Italiane

PROGETTAZIONE: **ITALFERRA** (Gruppo Ferrovie dello Stato Italiane)

DIRETTRICE FERROVIARIA MESSINA - CATANIA - PALERMO
NUOVO COLLEGAMENTO PALERMO - CATANIA

U.O. GALLERIE
PROGETTO DEFINITIVO
TRATTA DITTANO - CATANANUOVA

GALLERIA LIBERTINIA - IMBOCCO LATO CATANIA
Fase provvisoria - Sezioni caratteristiche

SCALA: 1:200

COMMESSA LOTTO FASE ENTE TIPO DOC. OPERA/DISCIPLINA PROG. REV.

RS3E50D07SPGN000001A.dwg | G102000 | 001 | A

Rev.	Descrizione	Redatto	Data	Verificato	Data	Approvato	Data	Autorizzato	Data
A	Creazione tavola	[Firma]	04/2019	[Firma]	04/2019	[Firma]	04/2019	[Firma]	04/2019

File: RS3E50D07SPGN000001A.dwg | In. Edib.: 1045