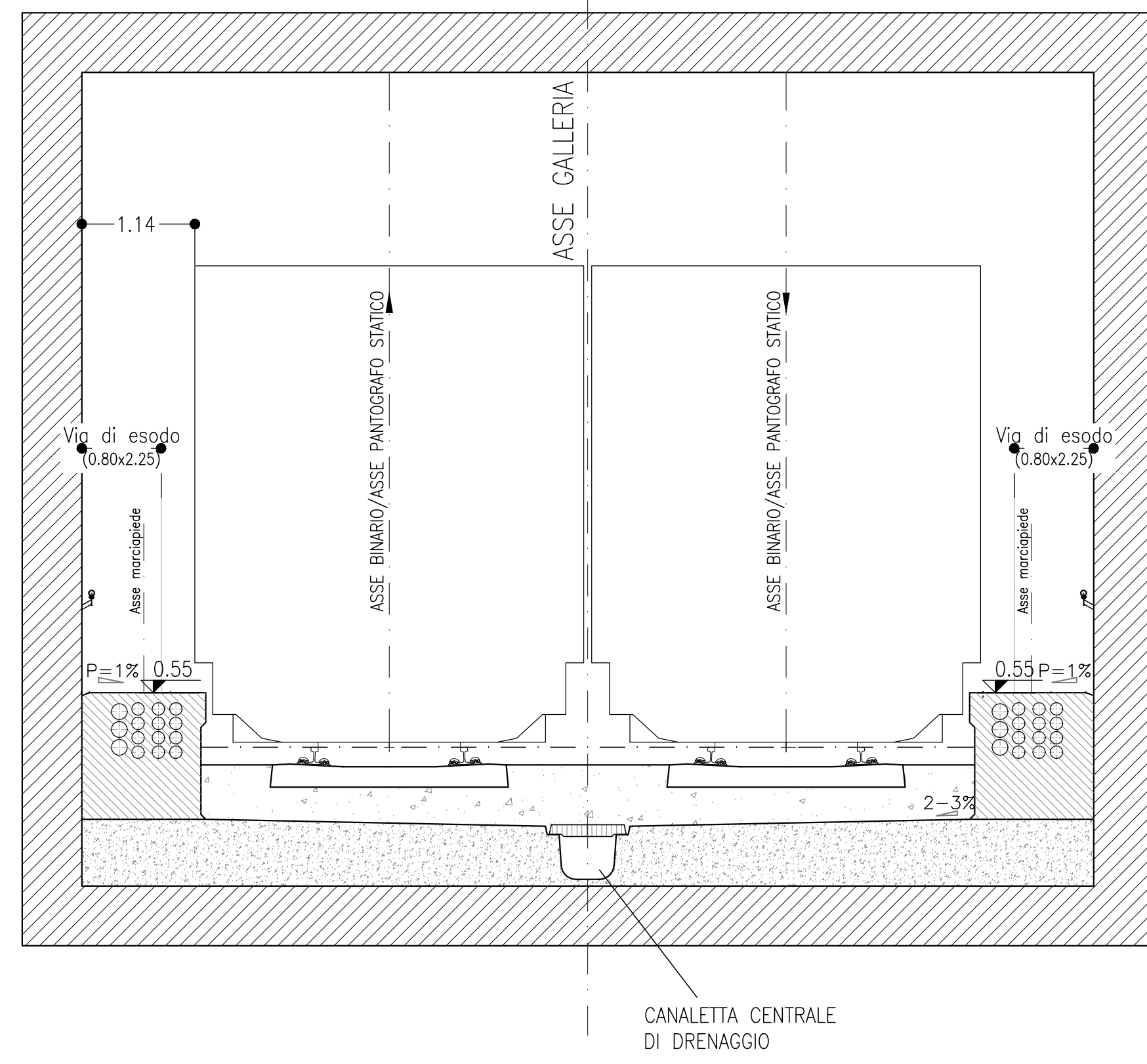


GALLERIA ARTIFICIALE

SCALA 1:50

SEZIONE SCATOLARE

SEZIONE IN CORRISPONDENZA DEL TUBO DI SCARICO DELLE ACQUE DEL MARCIAPIEDE

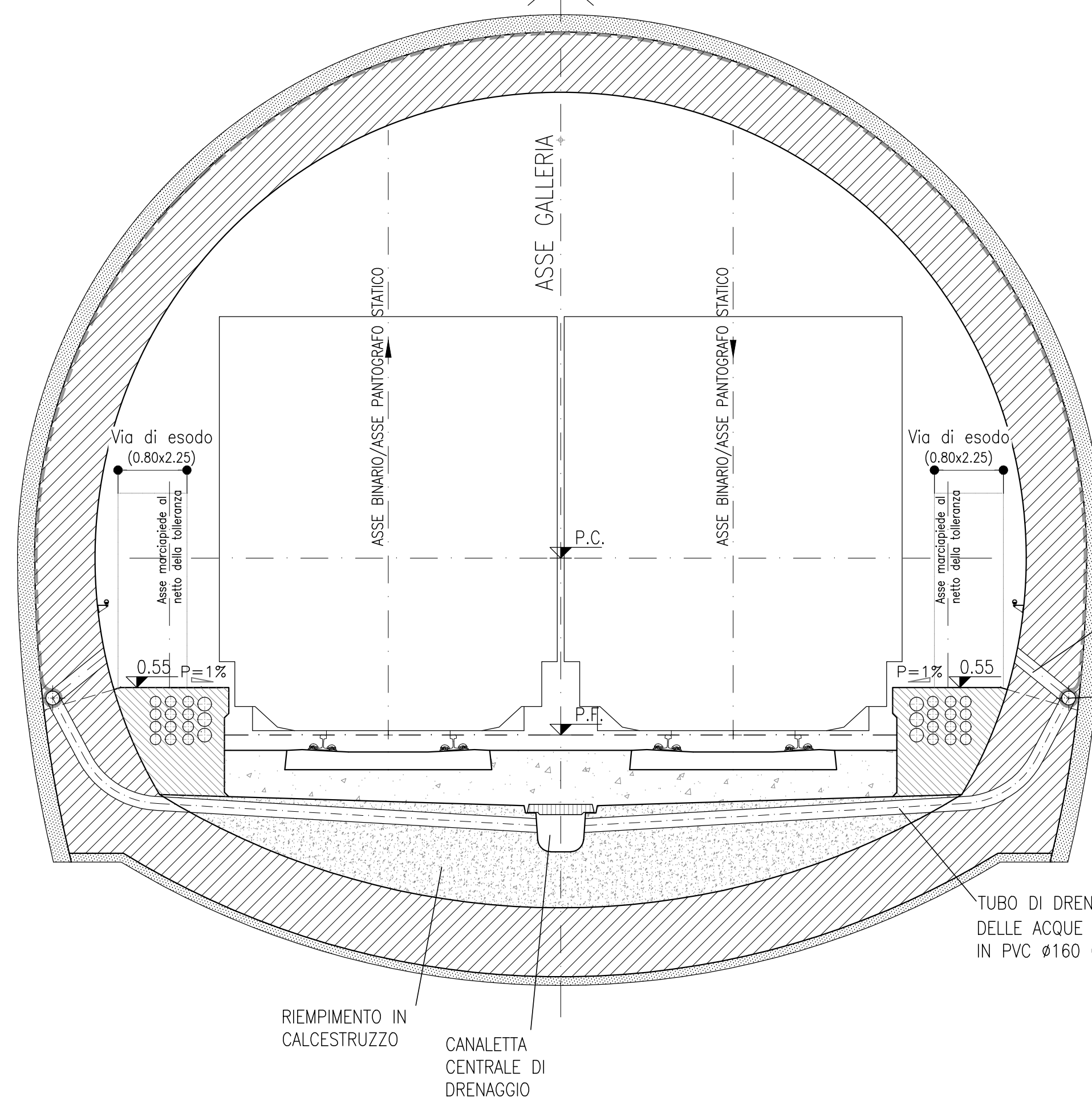


GALLERIA NATURALE

SCALA 1:50

SCAVO IN TRADIZIONALE SEZIONE CORRENTE

SEZIONE IN CORRISPONDENZA DEL TUBO DI DRENAGGIO DELLE ACQUE DELL'AMMASSO

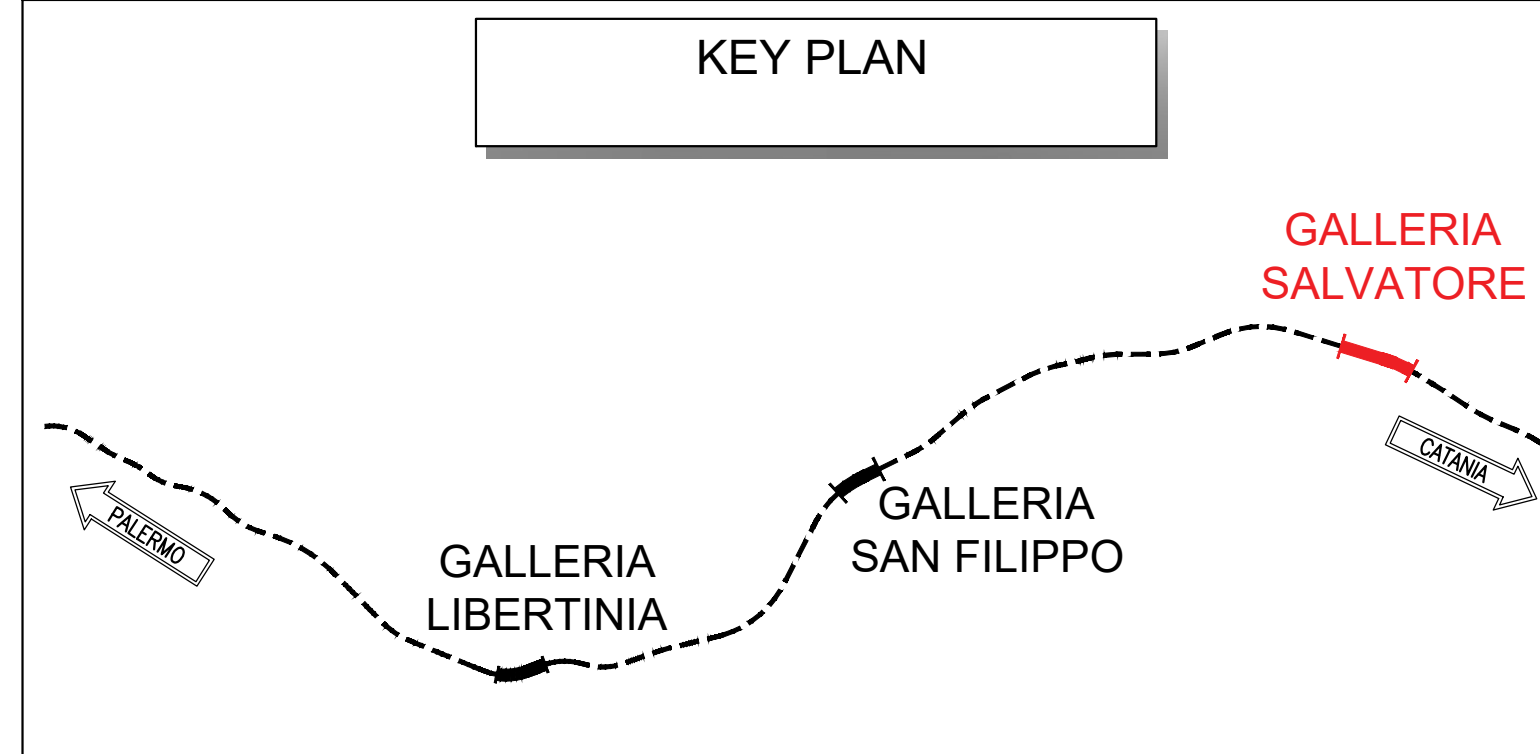
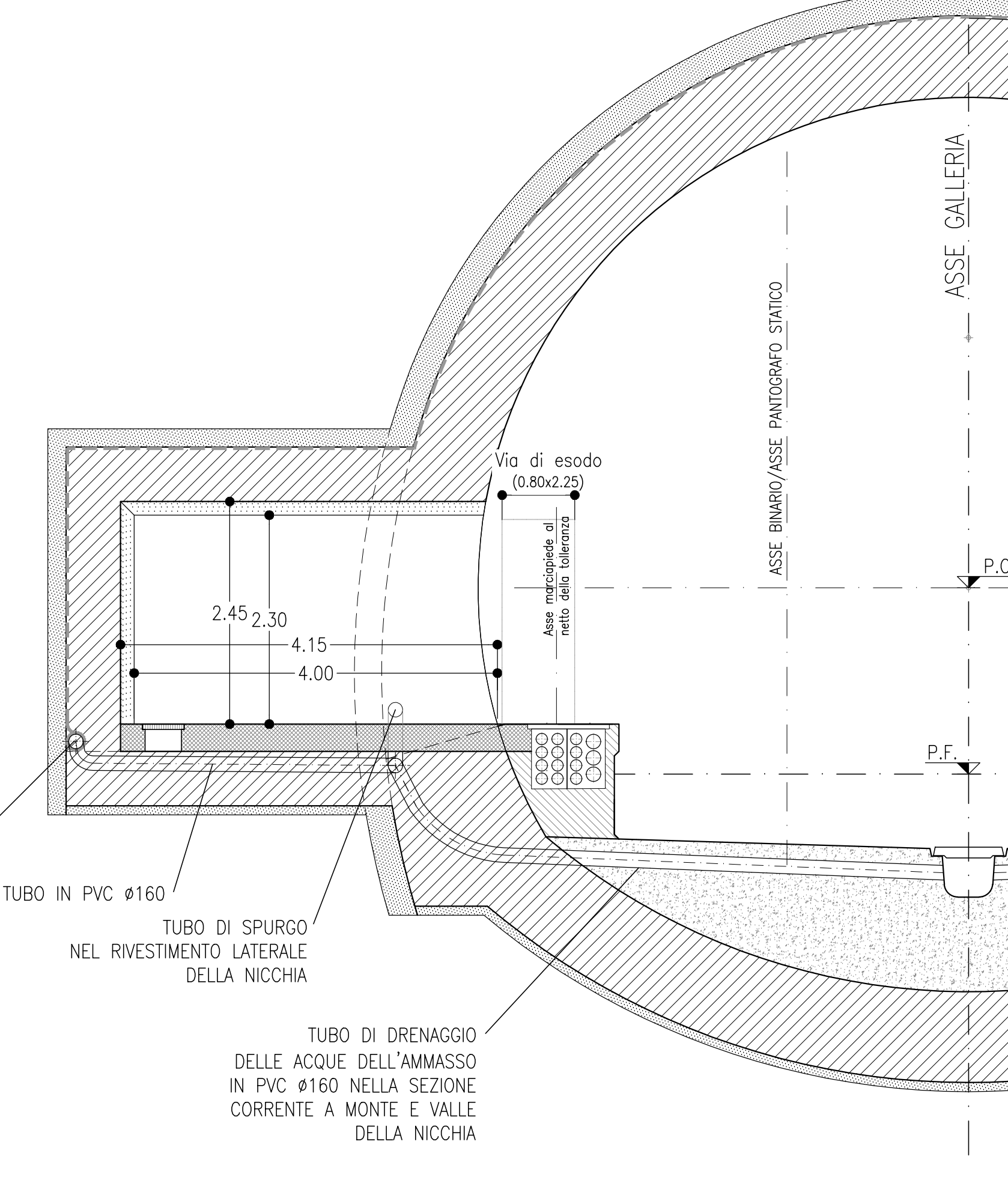


GALLERIA NATURALE

SCALA 1:50

SCAVO IN TRADIZIONALE NICCHIA IS

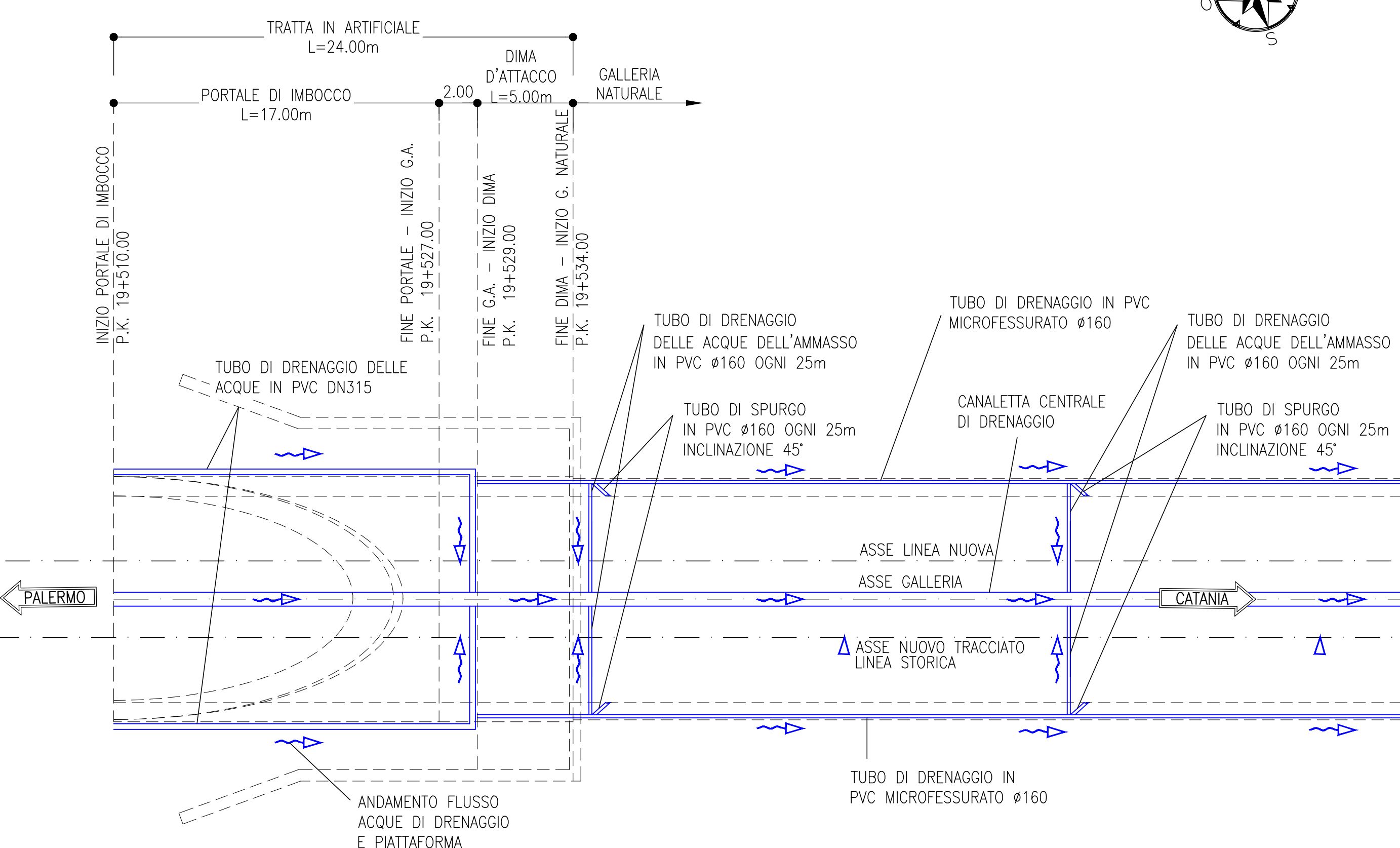
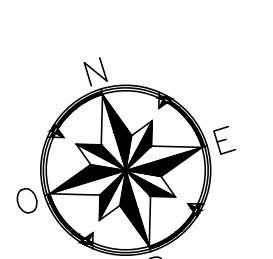
1/2 SEZIONE IN CORRISPONDENZA DEL TUBO DI DRENAGGIO DELLE ACQUE DELL'AMMASSO



PARTICOLARE SISTEMA DI DRENAGGIO

SCALA 1:200

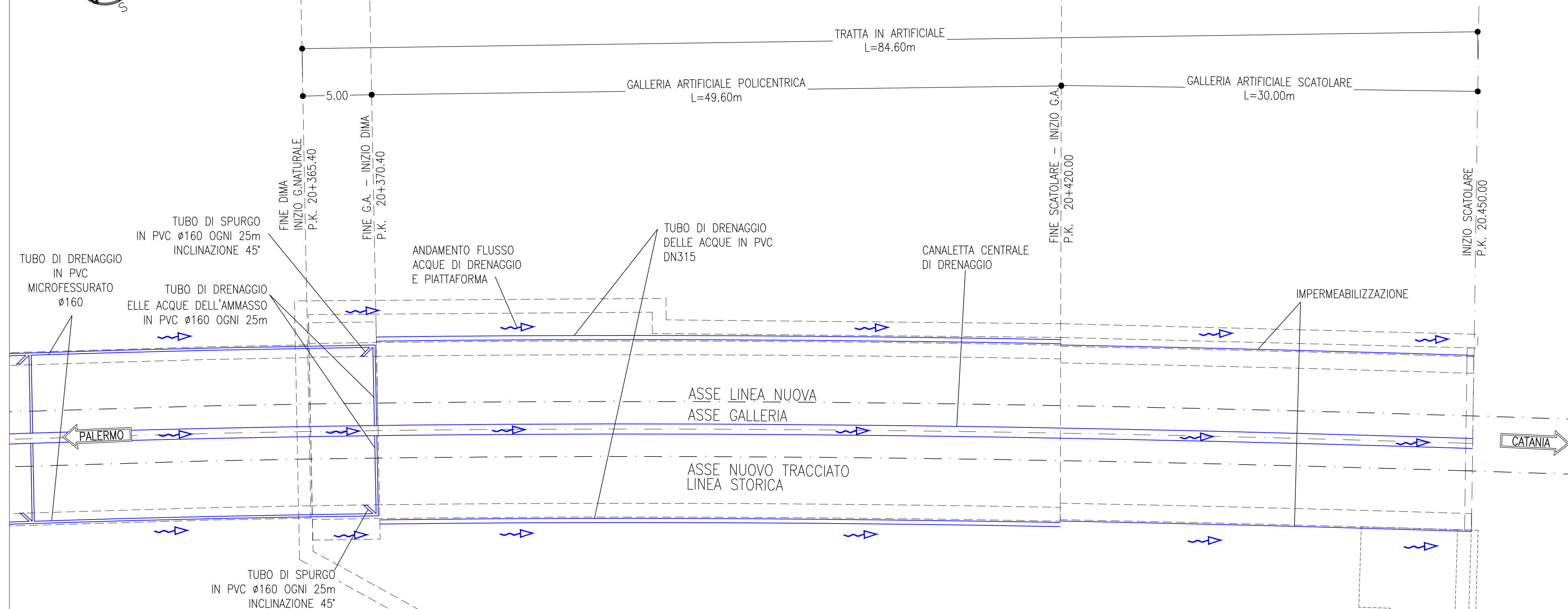
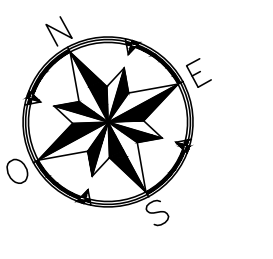
IMBOCCO LATO PALERMO



PARTICOLARE SISTEMA DI DRENAGGIO

SCALA 1:200

IMBOCCO LATO CATANIA

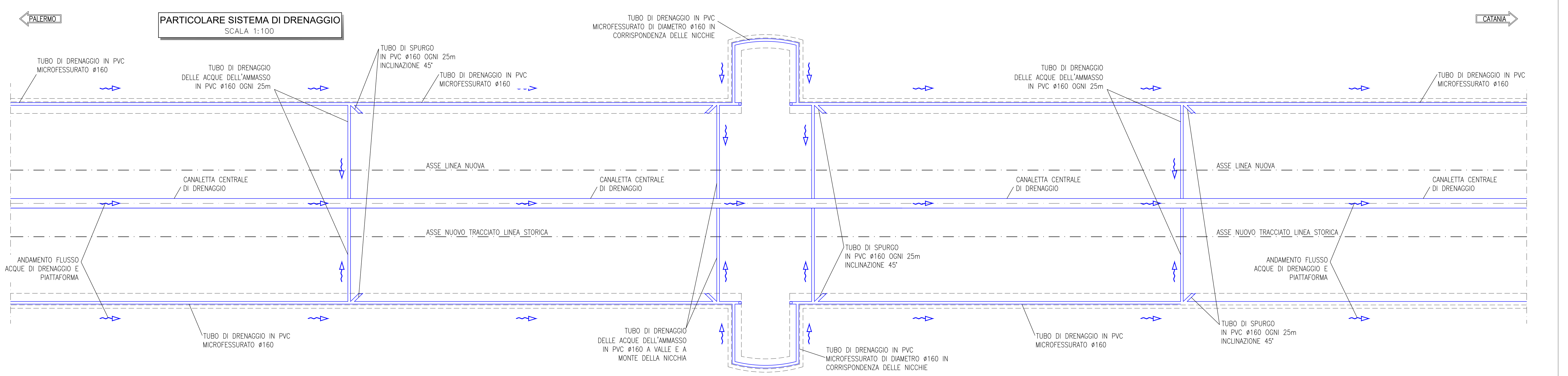


- NOTE**
- LO SMALTIMENTO DELLE ACQUE DI AMMASSO IN GALLERIA IN CORRISPONDENZA DELLA NICCHIA IS E' GARANTITO DA DUE TUBI Ø160, A MONTE E A VALLE DELLA NICCHIA, CONNESSI CON LA CANALETTA CENTRALE DI DRENAGGIO E DA TUBI DI SPURGO IN USCITA DAL RIVESTIMENTO DEFINITIVO. A TITOLO DI ESEMPIO, NEL "PARTICOLARE SISTEMA DI DRENAGGIO" E' RAPPRESENTATO LO SCHEMA RELATIVO ALLA NICCHIA IS.
 - IN CORRISPONDENZA DEI GIUNTI STRUTTURALI E TRA SEZIONI DIFFERENTI (G.A. SCATOLARE, G.A. POLICENTRICA) SONO PREVISTI WATER-STOP.
 - PER LE CARATTERISTICHE DEI MATERIALI E NOTE DI CARATTERE GENERALE SI RIMANDA ALL'ELABORATO RS3E50D07SPGN000001
 - EVENTUALI DIFFERENZE TRA LE MISURE TOTALI E LE SOMMATORIE DELLE MISURE PARZIALI SONO DOVUTE AGLI ARROTONDAMENTI AUTOMATICI DI AUTOCAD

- LEGENDA**
- P.F. = PIANO DEL FERRO
 - P.C. = PIANO DEI CENTRI

PARTICOLARE SISTEMA DI DRENAGGIO

SCALA 1:100



COMMITTENTE: **RFI** RETE FERROVIARIA ITALIANA GRUPPO FERROVIE DELLO STATO ITALIANO

PROGETTAZIONE: **ITALFERR** GRUPPO FERROVIE DELLO STATO ITALIANO

DIRETTRICE FERROVIARIA MESSINA - CATANIA - PALERMO

NUOVO COLLEGAMENTO PALERMO - CATANIA

U.O. GALLERIE

PROGETTO DEFINITIVO

TRATTA DITTAINO - CATENANUOVA

GALLERIA SALVATORE

Systema di smaltimento acque in galleria

SCALA: 1:100

Rev.	Descrizione	Redatto	Data	Verificato	Data	Approvato	Data	Autizzato Data
A	Emissione esecutiva	[Signature]	02/2019	[Signature]	02/2019	[Signature]	02/2019	02/2019

File: RS3E50D07PZGN0300001A.dwg n. Elab.: 1076