

- PRINCIPALI FASI ESECUTIVE**
- FASE 1a: Sistemazione del versante
 - FASE 1b: Esecuzione paratia frontale e cordolo
 - FASE 1c: Scavo fino a quota testa micropali ed esecuzione paratie laterali
 - FASE 1d: Scavo per ribassi successivi ed esecuzione tiranti;
 - FASE 2: Realizzazione della dima e galleria artificiale
 - FASE 3: Demolizione dei cordoli e velleta, rinterro e Sistemazione finale

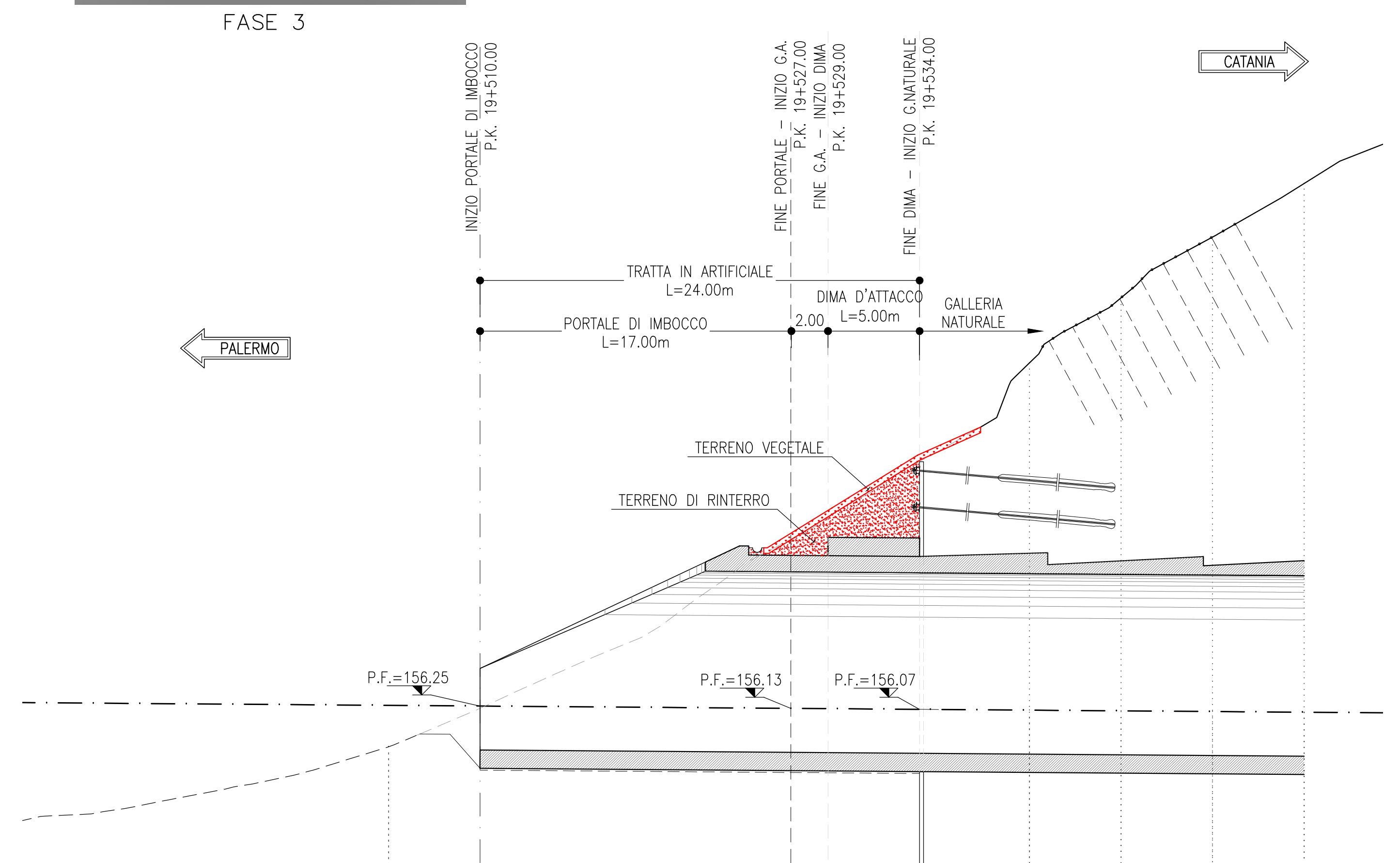
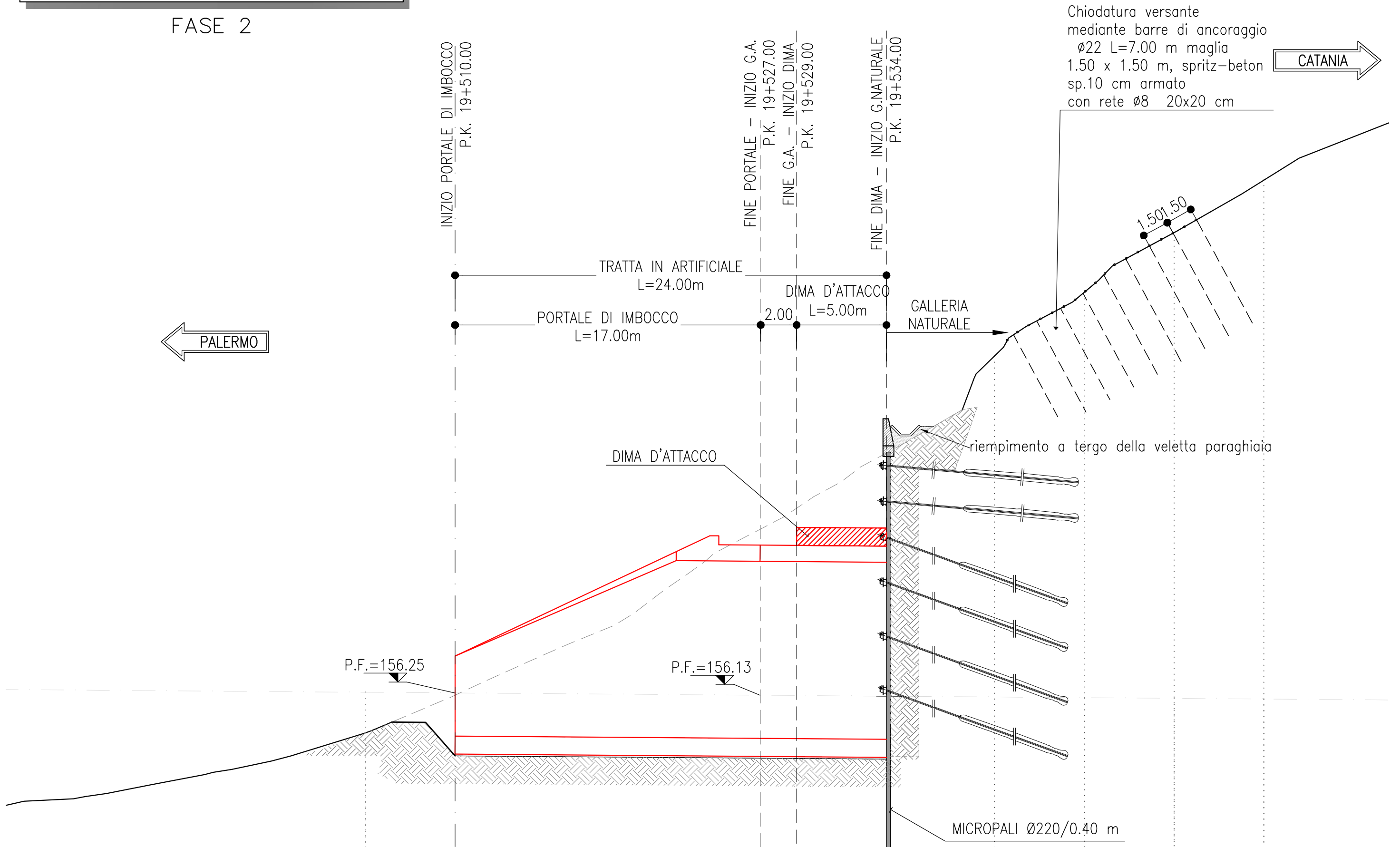
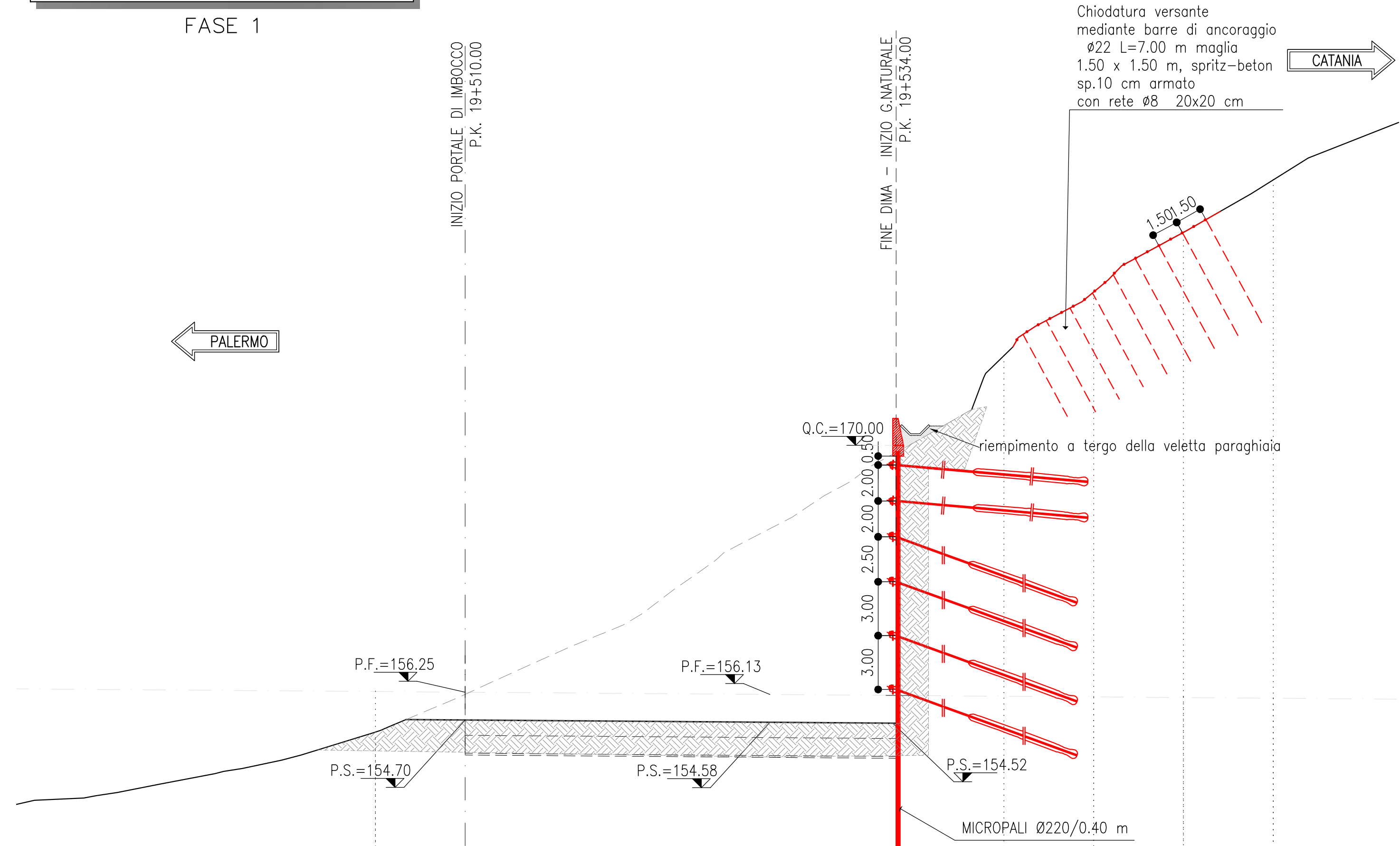
- NOTE**
- EVENTUALI DIFFERENZE TRA LE MISURE TOTALI E LE SOMMATORIE DELLE MISURE PARZIALI SONO DOVUTE AGLI ARROTONDAMENTI AUTOMATICI DI AUTOCAD
 - PER LE CARATTERISTICHE DEI MATERIALI SI RIMANDA ALL'ELABORATO RS3E5000792G00001A

- LEGENDA**
- P.F.= PIANO DEL FERRO

SEZIONE A-A
SCALA 1:200

SEZIONE A-A
SCALA 1:200

SEZIONE A-A
SCALA 1:200



Q.Rif.=140.00

PROGRESSIVE	11+355.00	11+360.00	11+377.00	11+379.00	11+384.00	11+390.00	11+395.00	11+400.00	11+405.00
DISTANZE PARZIALI	5.00	17.00	2.00	5.00	6.00	5.00	5.00	5.00	5.00
QUOTE TERRENO	156.25-154.00	156.13-156.13	156.14-163.36	156.11-166.59	156.07-169.60	156.05-174.98	155.99-178.54	155.95-181.86	155.92-184.78
QUOTE PROGETTO	156.25-154.00	156.25-156.13	156.07-169.60	156.07-169.60	156.07-169.60	156.07-169.60	156.07-169.60	156.07-169.60	156.07-169.60

Q.Rif.=140.00

PROGRESSIVE	11+355.00	11+360.00	11+377.00	11+379.00	11+384.00	11+390.00	11+395.00	11+400.00	11+405.00
DISTANZE PARZIALI	5.00	17.00	2.00	5.00	6.00	5.00	5.00	5.00	5.00
QUOTE TERRENO	156.25-154.00	156.25-156.13	156.14-163.36	156.11-166.59	156.07-169.60	156.05-174.98	155.99-178.54	155.95-181.86	155.92-184.78
QUOTE PROGETTO	156.25-154.00	156.25-156.13	156.07-169.60	156.07-169.60	156.07-169.60	156.07-169.60	156.07-169.60	156.07-169.60	156.07-169.60

Q.Rif.=140.00

PROGRESSIVE	11+355.00	11+360.00	11+377.00	11+379.00	11+384.00	11+390.00	11+395.00	11+400.00	11+405.00
DISTANZE PARZIALI	5.00	17.00	2.00	5.00	6.00	5.00	5.00	5.00	5.00
QUOTE TERRENO	156.25-154.00	156.25-156.13	156.14-163.36	156.11-166.59	156.07-169.60	156.05-174.98	155.99-178.54	155.95-181.86	155.92-184.78
QUOTE PROGETTO	156.25-154.00	156.25-156.13	156.07-169.60	156.07-169.60	156.07-169.60	156.07-169.60	156.07-169.60	156.07-169.60	156.07-169.60

RFI
RIFERIMENTI FERROVIARI ITALIANI
GRUPPO FERROVIE DELLO STATO ITALIANE

ITALFERR
GRUPPO FERROVIE DELLO STATO ITALIANE

PROGETTAZIONE:

DIRETTRICE FERROVIARIA MESSINA - CATANIA - PALERMO
NUOVO COLLEGAMENTO PALERMO - CATANIA

U.O. GALLERIE

PROGETTO DEFINITIVO
TRATTA DITTAINO - CATENANUOVA

GALLERIA SALVATORE - IMBOCCO LATO PALERMO

Schema delle fasi esecutive

SCALA: **Varie**

Rev.	Descrizione	Redatto	Data	Verificato	Data	Approvato	Data	Autorizzato Data
A	Emissione definitiva	[Firma]	07/09/2019	[Firma]	07/09/2019	[Firma]	07/09/2019	07/09/2019

File: RS3E5000792G00001A.dwg In Elabor. 1085