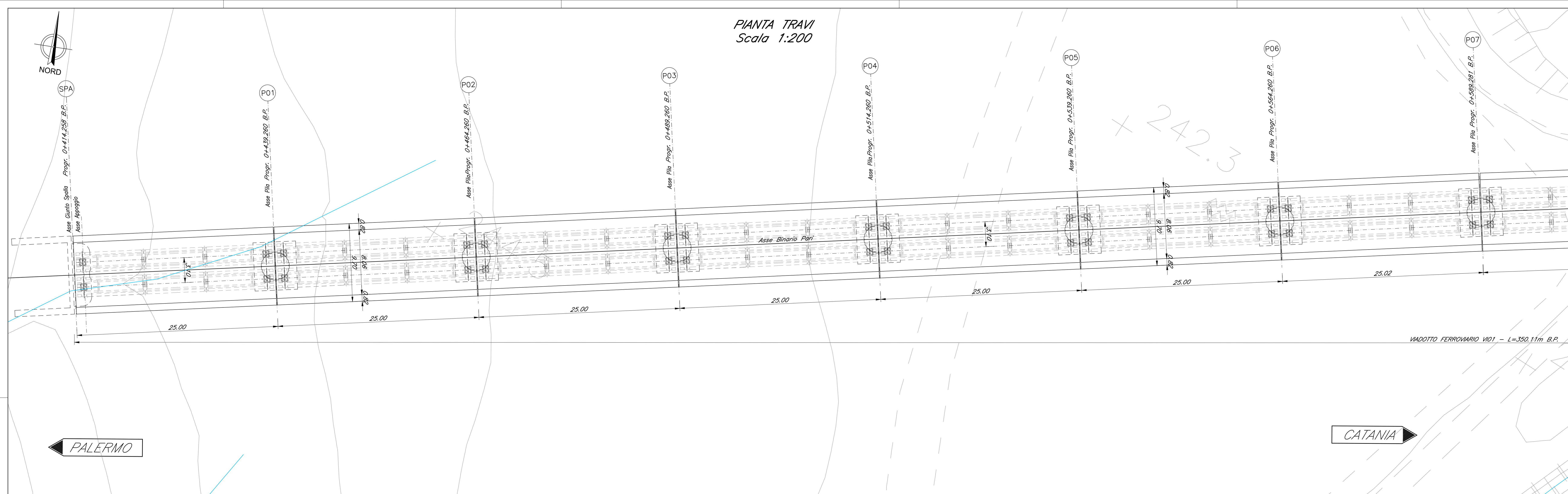
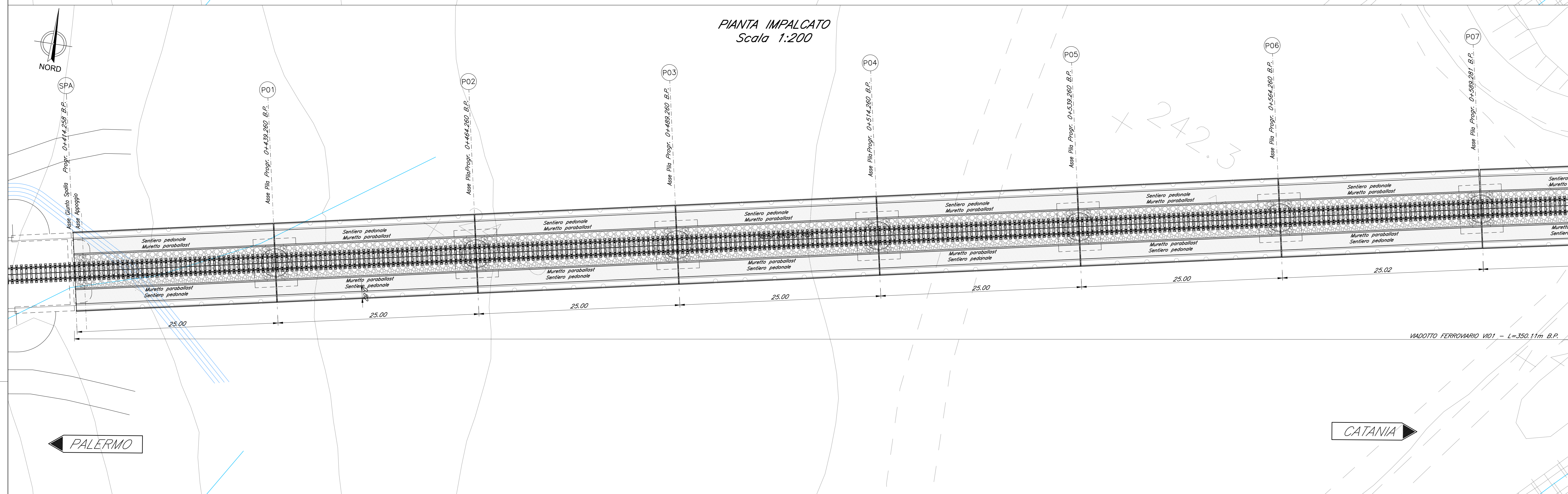


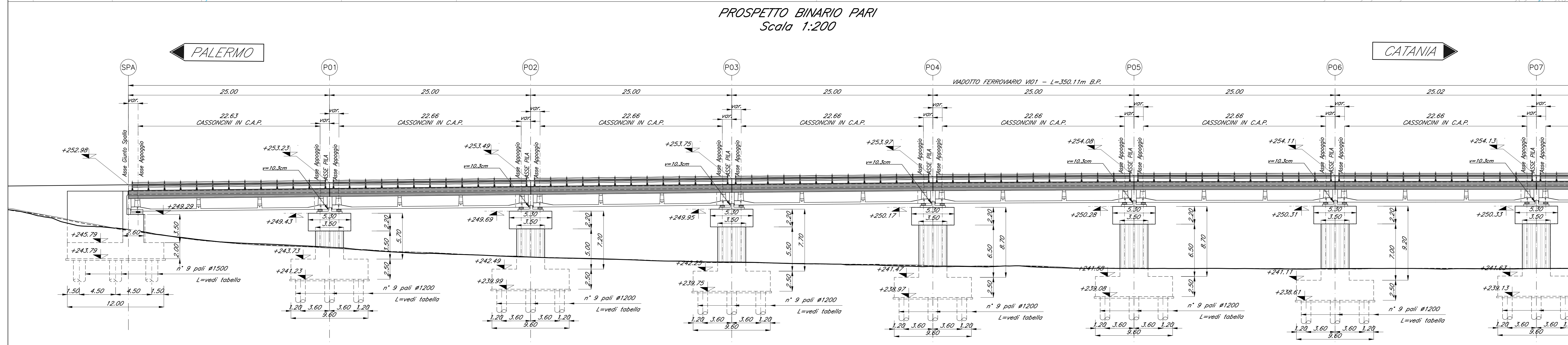
PIANTA TRAVI  
Scala 1:200



PIANTA IMPALCATO  
Scala 1:200

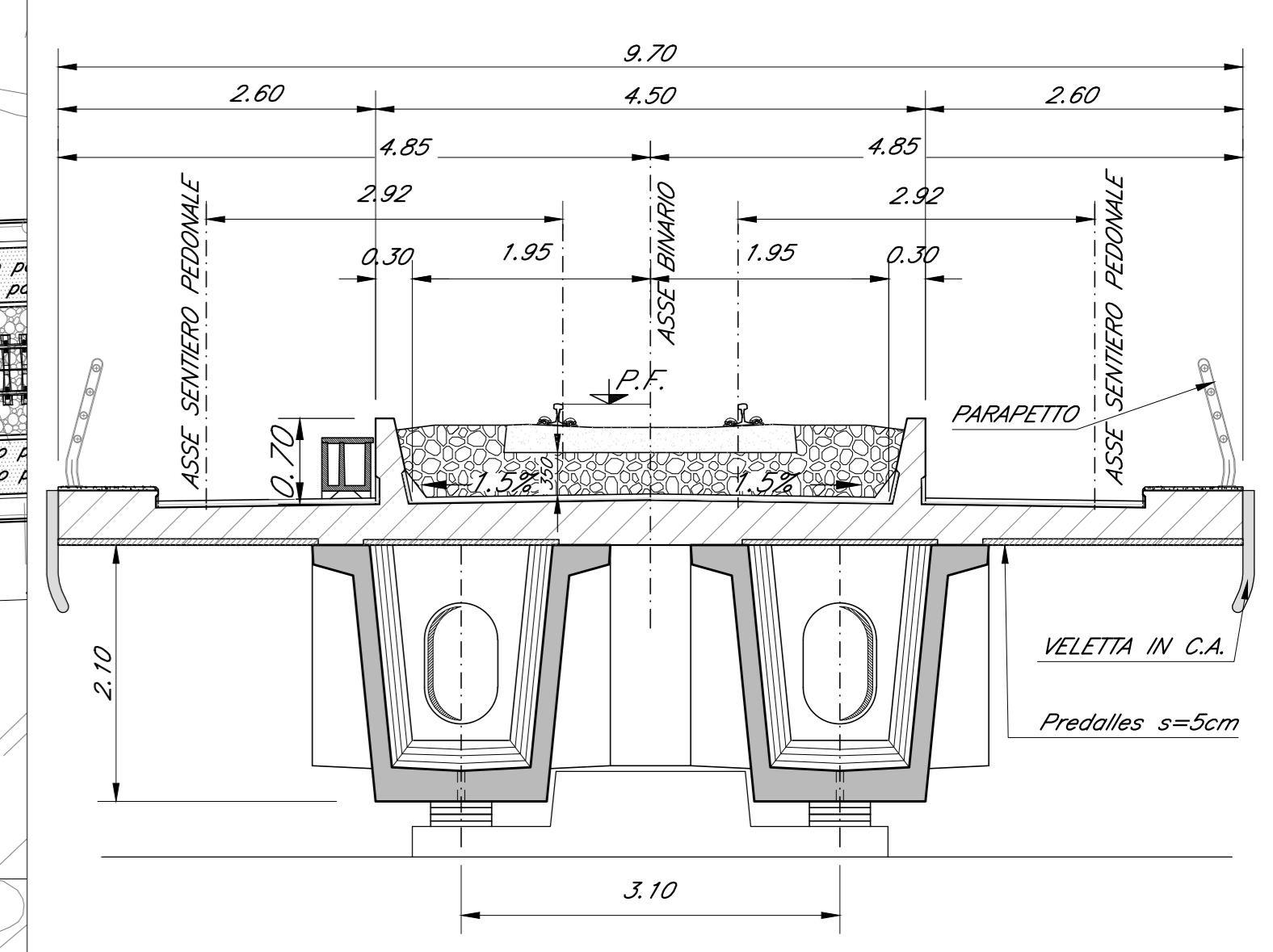


PROSPETTO BINARIO PARI  
Scala 1:200



NOTA:  
-LE SCALE DI DISCESA DALL'IMPALCATO AI PULVINI DEVONO ESSERE PREVISTI IN CORRISPONDENZA DELLE PILE: P1-P4-P7-P10-P13  
-PER LE SISTEMAZIONI IDRAULICHE E PROFILATURA FINALE DELL'ALVEO DEVE FARSÌ RIFERIMENTO AGLI ELABORATI SPECIALISTICI.

SEZIONE TIPO BINARIO PARI CAMPATA IN C.A.P.  
Scala 1:50



COMMITTENTE:  
**RFI**  
RETE FERROVIARIA ITALIANA  
GRUPPO FERROVIE DELLO STATO ITALIANE

PROGETTAZIONE:  
**ITALFERR**  
S.p.A. - INFRASTRUTTURE FERROVIARIE

DIRETTRICE FERROVIARIA MESSINA - CATANIA - PALERMO  
NUOVO COLLEGAMENTO PALERMO - CATANIA

U.O. OPERE CIVILI E GESTIONE DELLE VARIANTI

PROGETTO DEFINITIVO

TRATTA DITTAINO - CATENANUOVA (LOTTO 5)

OPERE PRINCIPALI - PONTI E VIADOTTI

VI01 - Viadotto ferroviario, L=350 m  
Pianta impalcato, Pianta travi, Prospetto binario pari e sezioni trasversali - tav. 1 di 2

SCALA: 1:200 1:50

Rev.	Descrizione	Redatto	Data	Verificato	Data	Approvato	Data	Autore	Stadista
A	Emissione esecutiva	G. Siani	10/01/2015	[Signature]	10/01/2015	[Signature]	10/01/2015	[Signature]	[Signature]

File: R35E5009PZV0100001A.dwg n. Etab.: 1/26