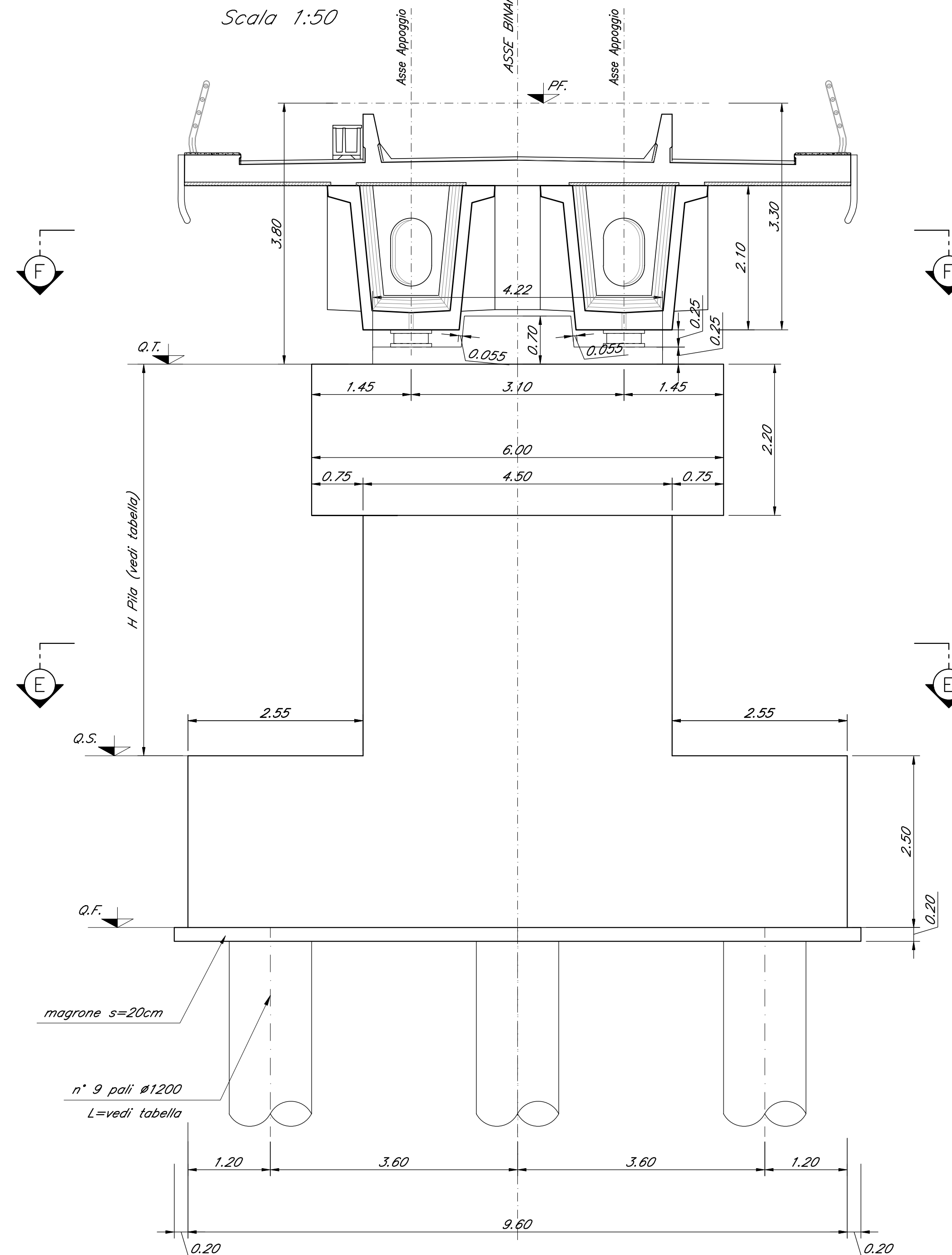
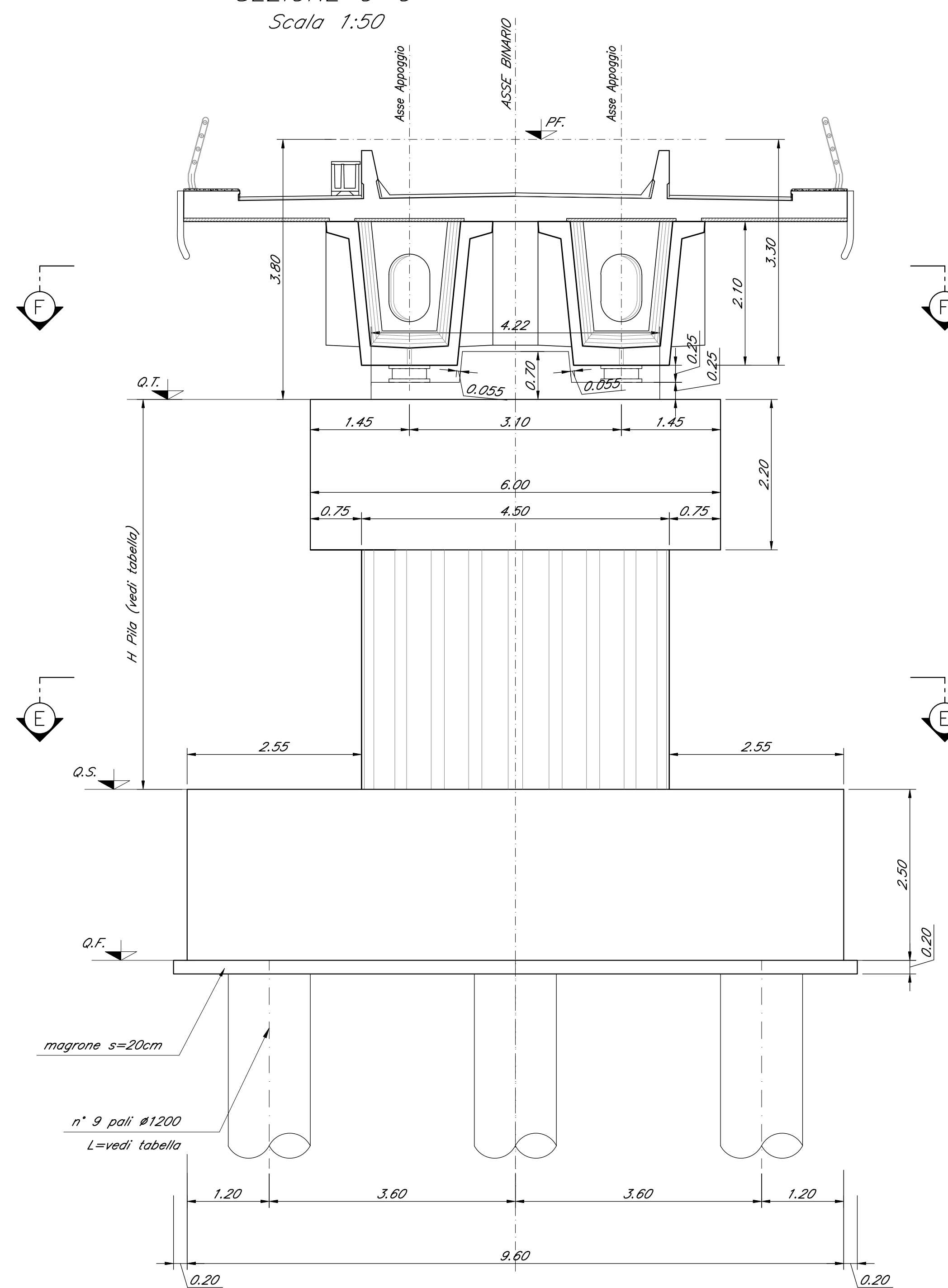


CARPENTERIA PILA P13
BINARIO PARI
Scala 1:50

SEZIONE B-B
Scala 1:50



SEZIONE C-C
Scala 1:50



SEZIONE F-F
Scala 1:50

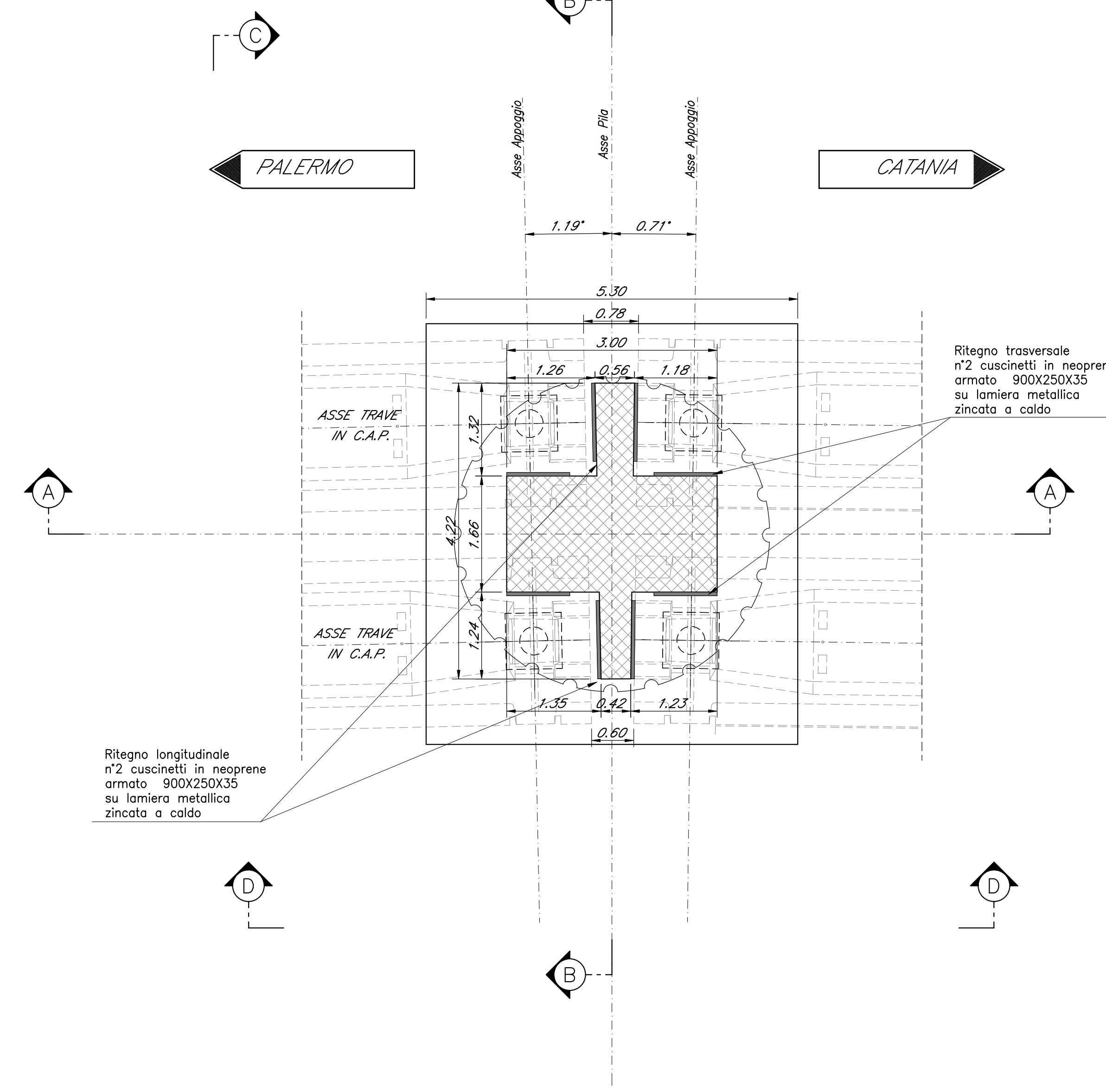
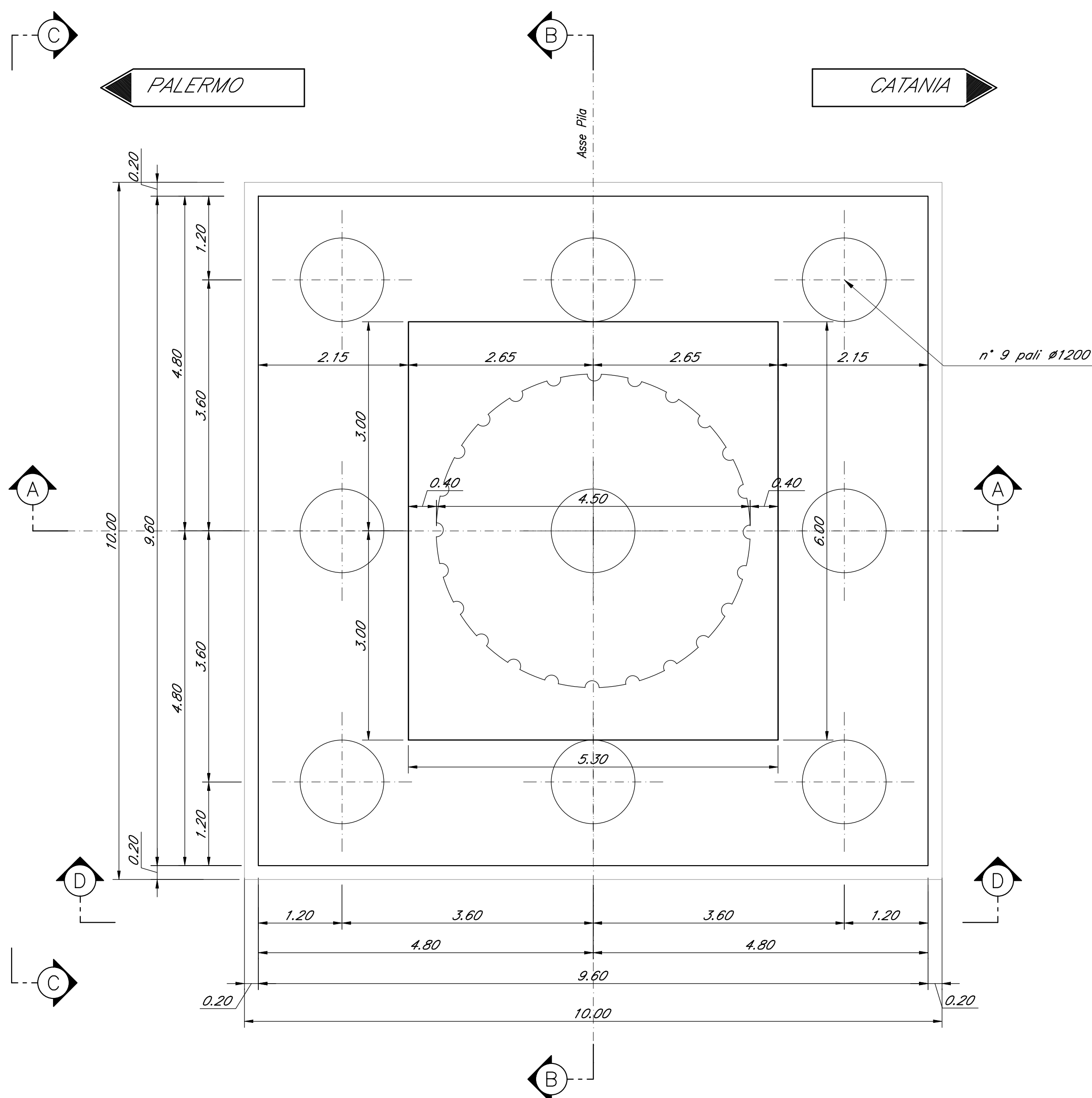


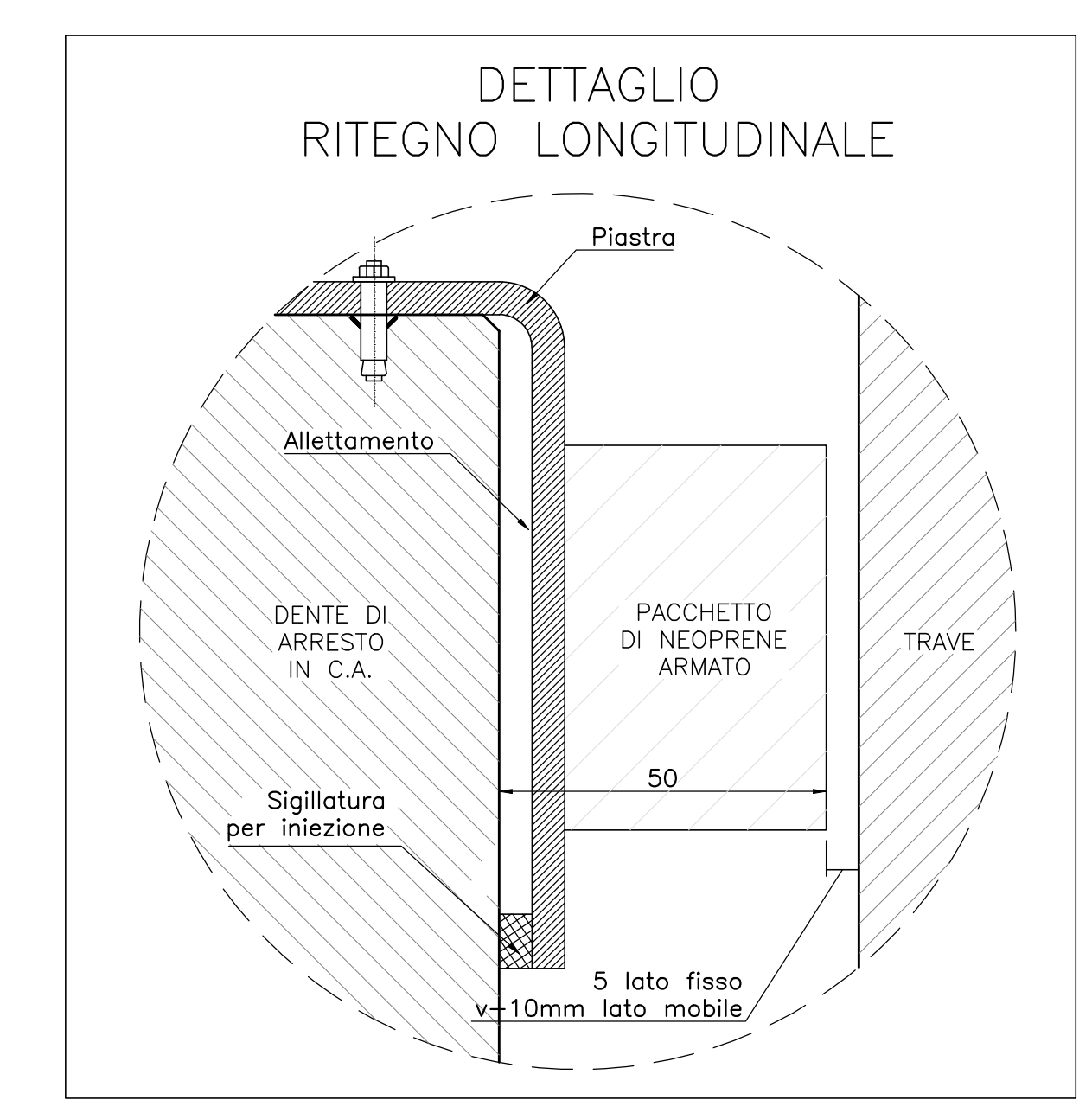
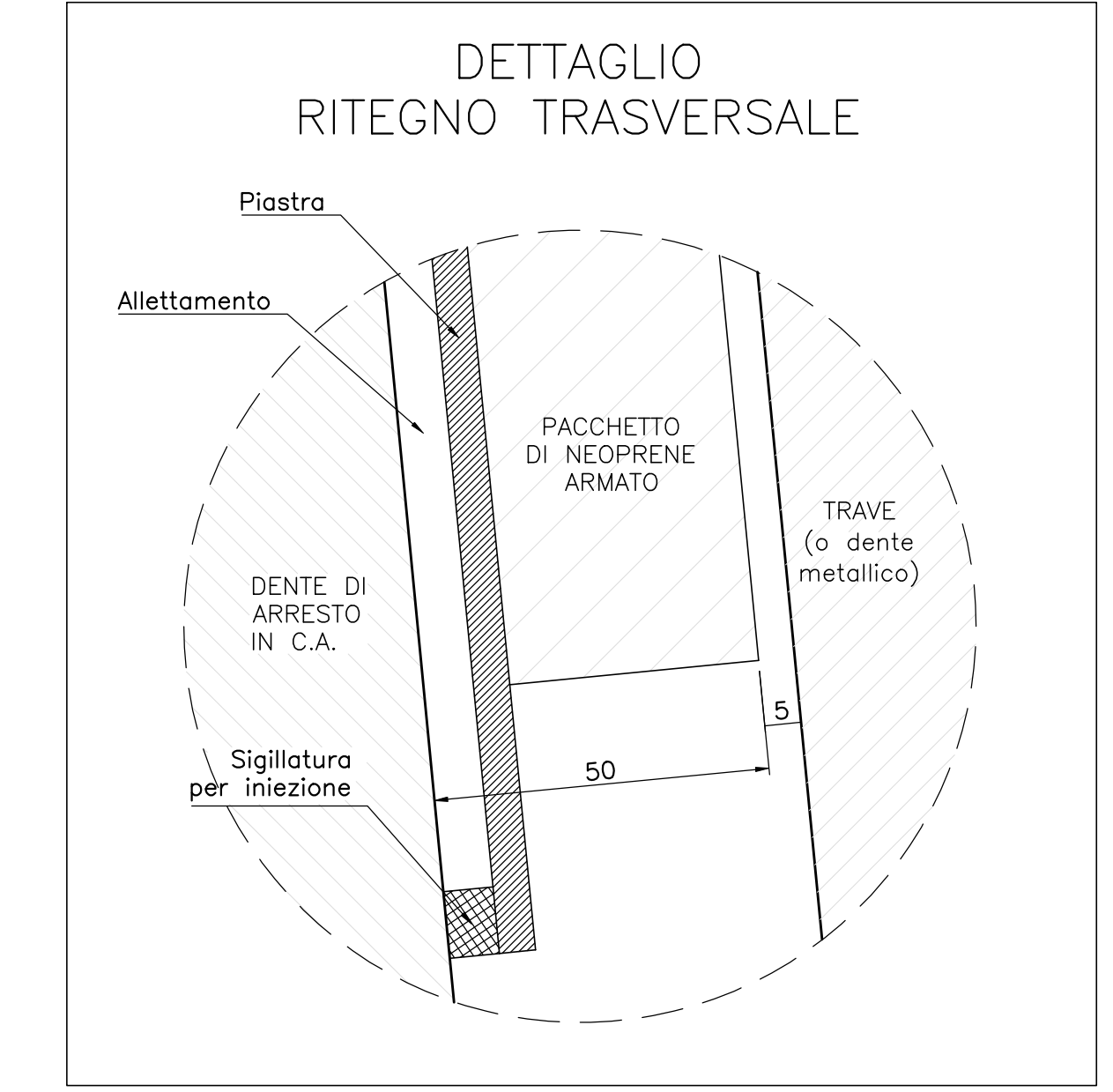
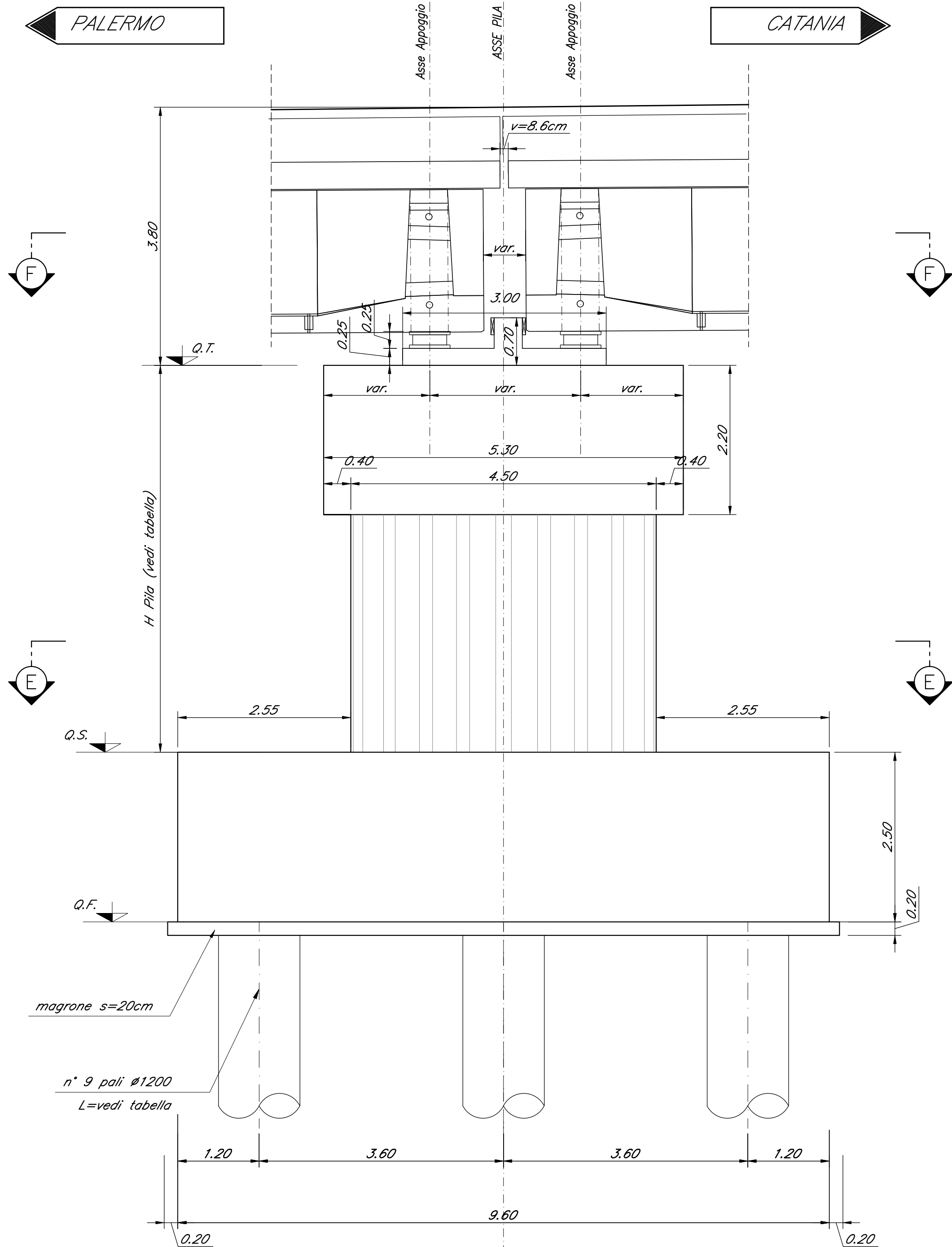
TABELLA PILE (m)

Pila	P.F.	Q.T.	O.S.	Q.F.	H Pila
P13	+259.14	+255.34	+241.14	+238.64	14.20

SEZIONE E-E
Scala 1:50



SEZIONE D-D
Scala 1:50



Nota:
Le quote dei boggioli sono indicate e andranno verificate con l'altezza effettiva degli apparecchi di appoggio

COMMITTENTE: **RFI** RETE FERROVIARIA ITALIANA GRUPPO FERROVIE DELLO STATO ITALIANE

PROGETTAZIONE: **ITALFERR** IMPRESA PER IL SERVIZIO DI INGEGNERIA

DIRETTRICE FERROVIARIA MESSINA - CATANIA - PALERMO
NUOVO COLLEGAMENTO PALERMO - CATANIA

U.O. OPERE CIVILI E GESTIONE DELLE VARIANTI

PROGETTO DEFINITIVO

TRATTA DITTAINO - CATENANUOVA (LOTTO 5)

OPERE PRINCIPALI - PONTI E VIADOTTI

VI02 - Viadotto ferroviario, L=501 m
Carpenteria Pila 13

SCALA: 1:50

Rev.	Descrizione	Redatto	Data	Verificato	Data	Approvato	Data	Autorizz.	Data
A	Emissione esecutiva	G. Siani	2010	[Signature]	2010	[Signature]	2010	[Signature]	2010

File: K33E0009P2VI0205013A.dwg n. Elab.: 1180