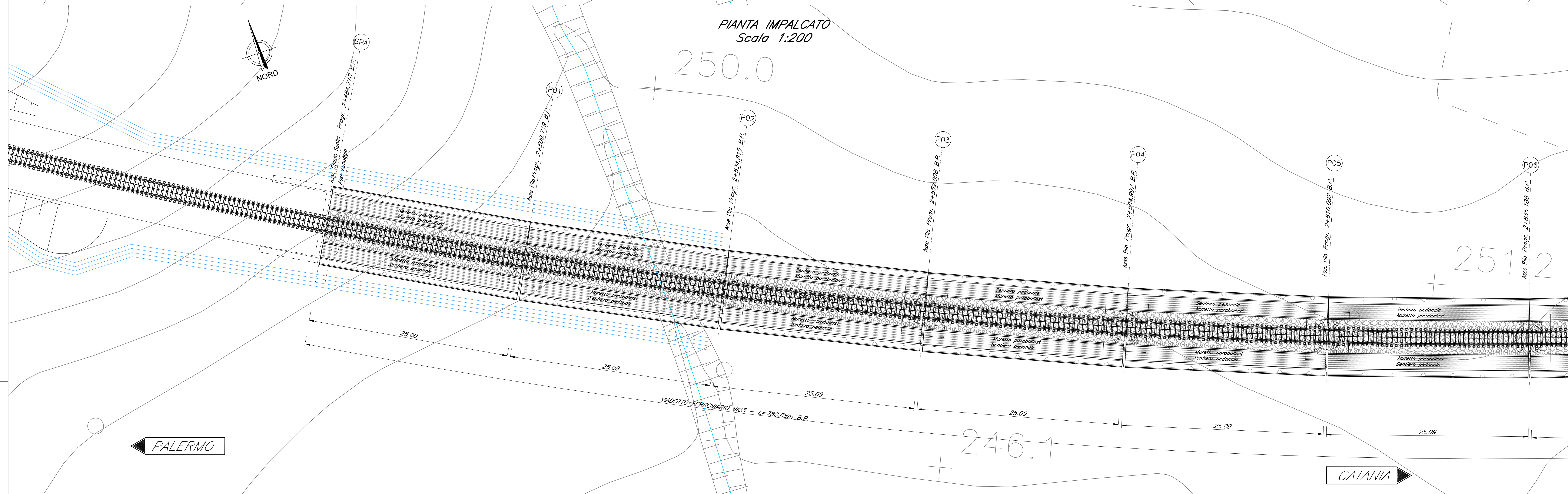
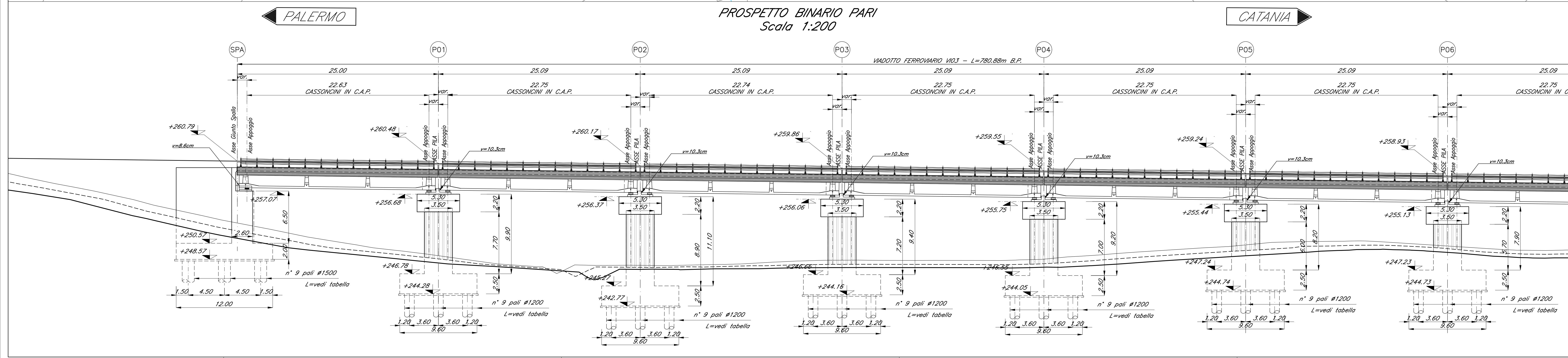
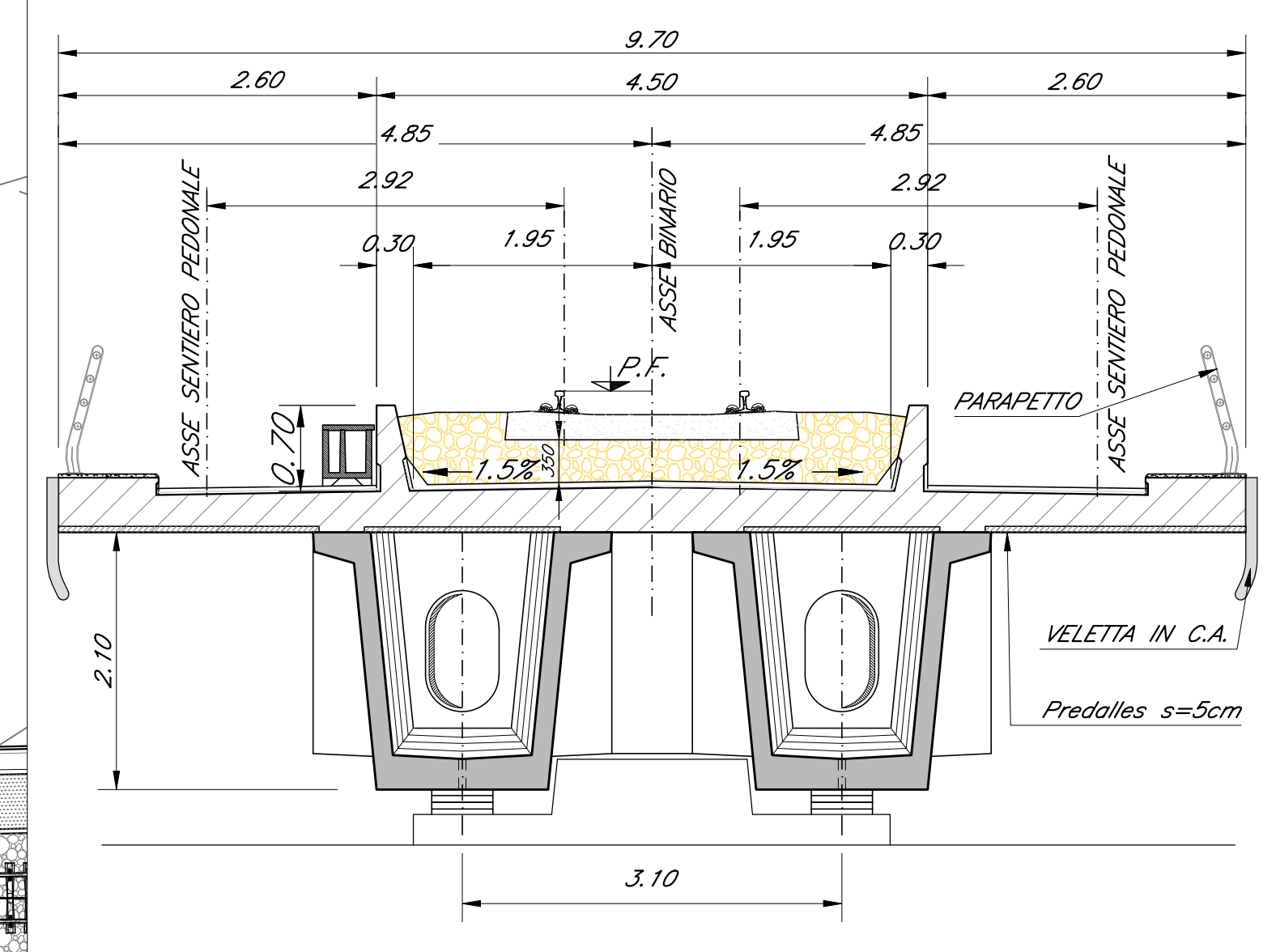


NOTA:
-LE SCALE DI DISCESA DALL' IMPALCATO AI PULVINI DEVONO ESSERE PREVISTI IN CORRISPONDENZA DELLE PILE:
P1-P4-P7-P10-P13-P16-P19-P22-P25
-PER LE SISTEMAZIONI IDRAULICHE E PROFILATURA FINALE DELL'ALVEO DEVE FARSI RIFERIMENTO AGLI ELABORATI SPECIALISTICI.



SEZIONE TIPO BINARIO PARI CAMPATA IN C.A.P.
Scala 1:50



COMMITTENTE: **RFI**
RETE FERROVIARIA ITALIANA
GRUPPO FERROVIE DELLO STATO ITALIANE

PROGETTAZIONE: **ITALFERR**
S.P.A. - S.P.A. - S.P.A.

DIRETTRICE FERROVIARIA MESSINA - CATANIA - PALERMO
NUOVO COLLEGAMENTO PALERMO - CATANIA

U.O. OPERE CIVILI E GESTIONE DELLE VARIANTI

PROGETTO DEFINITIVO

TRATTA DITTAINO - CATENANUOVA (LOTTO 5)

OPERE PRINCIPALI - PONTI E VIADOTTI

VI03 - Viadotto ferroviario, L=780 m
Pianta impalcato, Pianta travi, Prospetto binario pari e sezioni trasversali - tav. 1 di 5

SCALA: 1:200 1:50

Rev.	Descrizione	Redatto	Data	Verificato	Data	Approvato	Data	Autore	Stato
A	Emissione esecuta	G. Siani	10/01/2015		10/01/2015		10/01/2015		

File: RS3E5009PZV0300001A.dwg n. Etab.: 1200