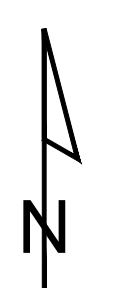
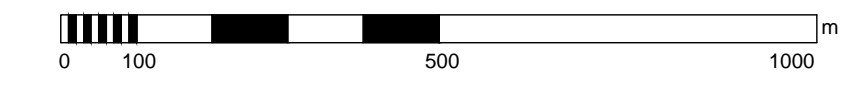


REVISIONI		Revisione	GT/Art	LMDIANA	N. RIVARENE
01	19/05/2011	Prima Emissione	ECOSFERA	LMDIANA	N. RIVARENE
00	30/07/2010				
N.	DATA	DESCRIZIONE	ELABORATO	VERIFICATO	APPROVATO

TIPOLOGIA DELL'ELABORATO	CODIFICA DELL'ELABORATO		FOGLIO	
PSRAR109036 - TAV IV.4.4/V			5 / 10	
PROGETTO	TITOLO			
RICAVATO DAL DOC. TERNA	Nuovo Elettrodotto in ST a 380kV "Paternò - Priolo" STUDIO IMPATTO AMBIENTALE Carta della vegetazione			
CLASSIFICAZ. DI SICUREZZA				
NOME DEL FILE	SCALA CAD	FORMATO	SCALA	FOGLIO
		A1	1:10.000	5 / 10

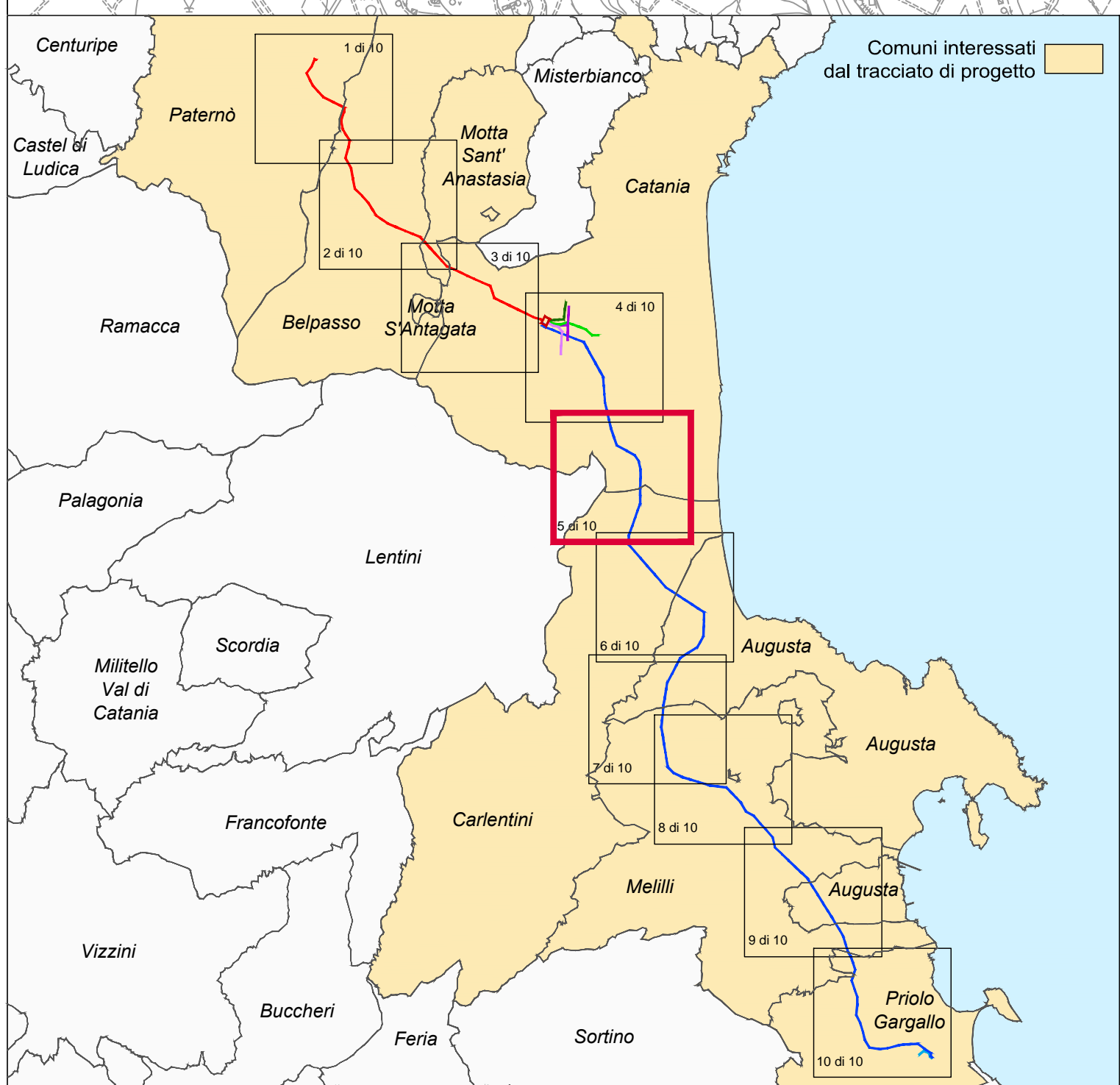


Questo documento contiene informazioni di proprietà Terna S.p.A. e deve essere utilizzato esclusivamente dal destinatario in relazione alle finalità per le quali è stato ricevuto. È vietata qualsiasi forma di riproduzione o di divulgazione senza l'esplicito consenso di Terna S.p.A. This document contains information proprietary to Terna S.p.A. and it will have to be used exclusively for the purposes for which it has been furnished. Whichever shape of spreading or reproduction without the written permission of Terna S.p.A. is prohibt.



Legenda

- Nuova linea 380 kV Paternò - Pantano D'Arce (TRATTO A)
- Nuova linea 380 kV Pantano D'Arce - Priolo (TRATTO B)
- Variante dell' Elettrodotto a 380 kV Chiaramonte Gulfi - Priolo
- Raccordo a 220 kV linea Misterbianco - Melilli, verso Misterbianco
- Raccordo a 150 kV linea Pantano D'Arce - Zia Lisa
- Raccordo a 150 kV linea Lentini - Zona Industriale Catania
- Raccordo a 150 kV linea Misterbianco - Melilli, verso Melilli (declassamento)
- Posizione e numero sostegno
- Nuova stazione di Pantano
- Area di indagine
- Confini provinciali
- Confini comunali
- Bosco di latifoglie
- Macchia Gariga
- Macchia Mediterranea
- Arbusti
- Praterie e pascoli
- Vegetazione igrofila e corpi idrici superficiali
- Colture estensive
- Colture intensive arborate
- Colture ortensi e in serra
- Uliveti
- Vigneti
- Frutteti
- Vegetazione delle aree residuali
- Incolti



Questo documento contiene informazioni su sezioni o stralci di CTR di proprietà della Regione Siciliana e deve essere utilizzato esclusivamente dal destinatario in relazione alle funzionalità per le quali è stato ricevuto. È vietata qualsiasi forma di riproduzione o di divulgazione.