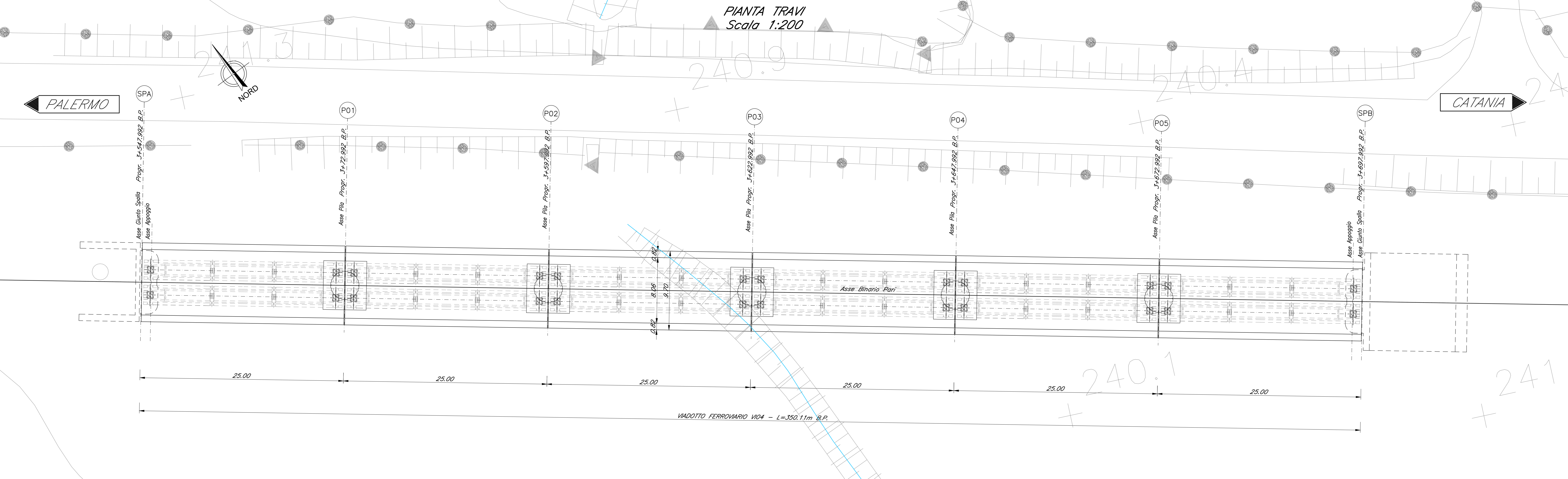
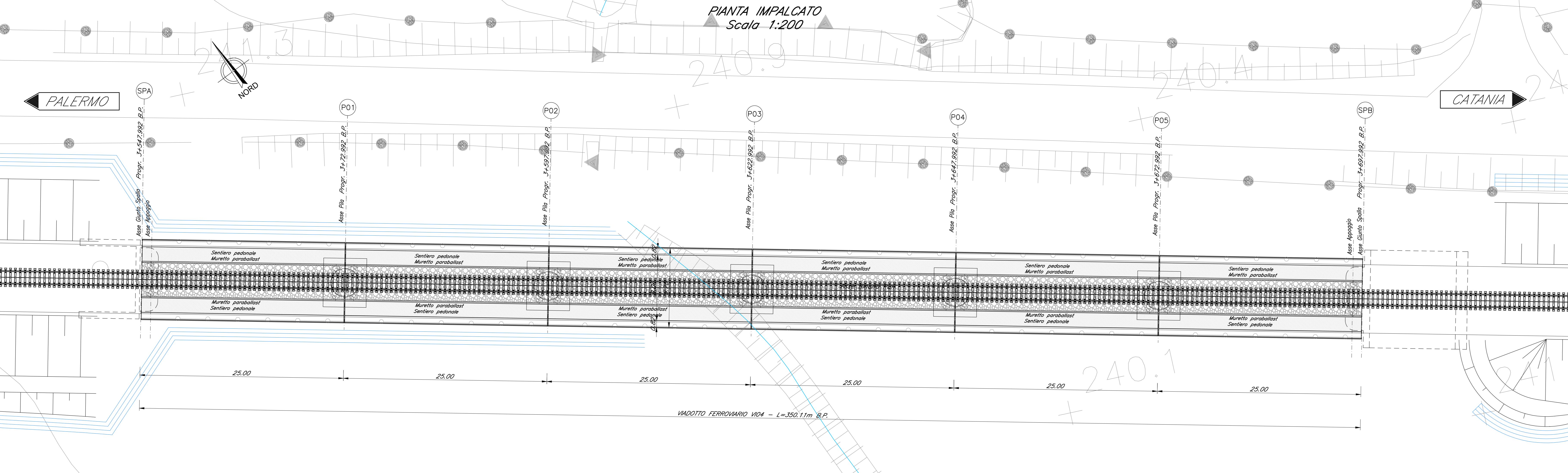


PIANTA TRAVI
Scala 1:200

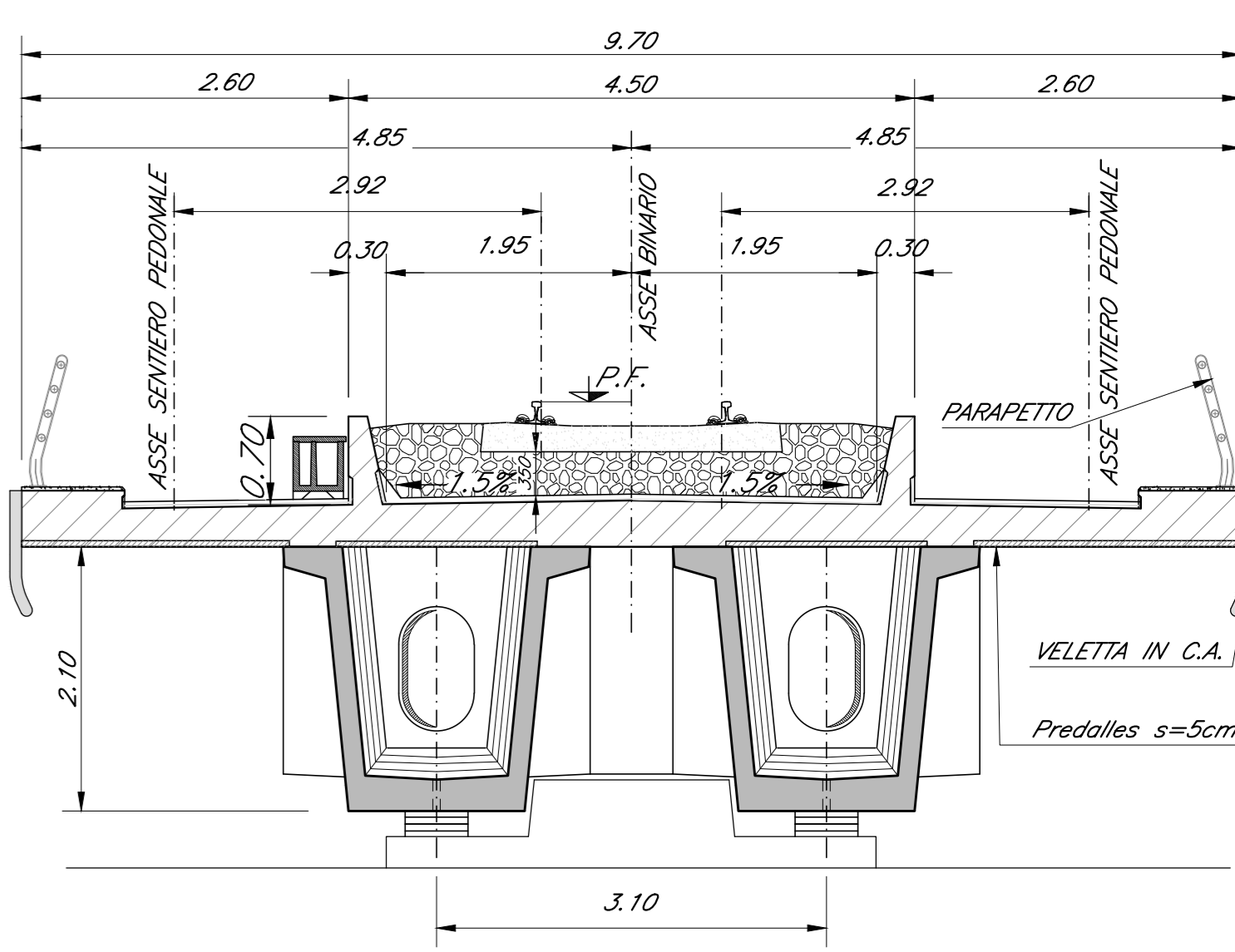


NOTA:
-LE SCALE DI DISCESA DALL' IMPALCATO AI PULVINI DEVONO ESSERE PREVISTI IN CORRISPONDENZA DELLE PILE: P1-P4
-PER LE SISTEMAZIONI IDRAULICHE E PROFILATURA FINALE DELL'ALVEO DEVE FARSÌ RIFERIMENTO AGLI ELABORATI SPECIALISTICI.

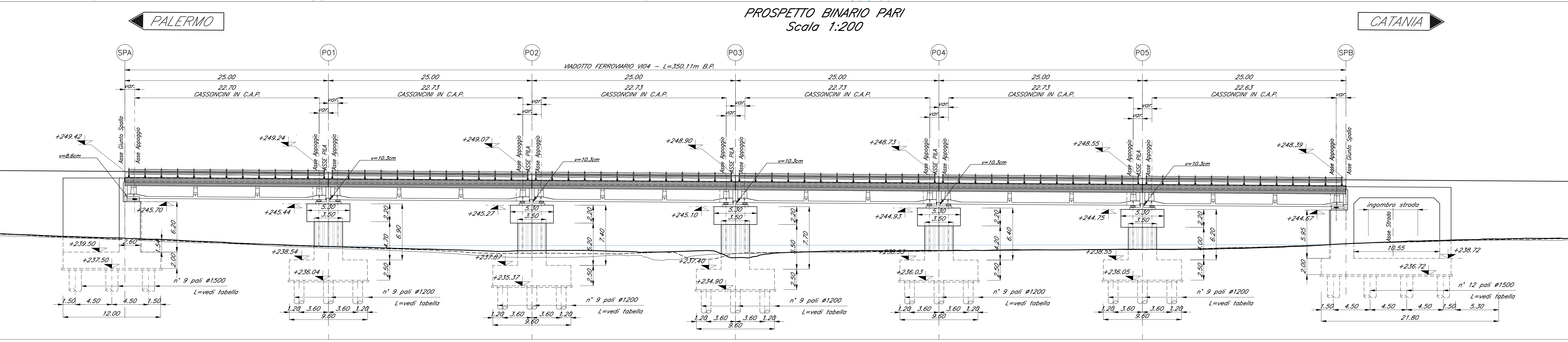
PIANTA IMPALCATO
Scala 1:200



SEZIONE TIPO BINARIO PARI CAMPATA IN C.A.P.
Scala 1:50



PROSPETTO BINARIO PARI
Scala 1:200



COMMITTENTE:
RFI
RETE FERROVIARIA ITALIANA
GRUPPO FERROVIE DELLO STATO ITALIANE

PROGETTAZIONE:
ITALFERR
S.p.A. - INFRASTRUTTURE FERROVIARIE

DIRETTRICE FERROVIARIA MESSINA - CATANIA - PALERMO
NUOVO COLLEGAMENTO PALERMO - CATANIA

U.O. OPERE CIVILI E GESTIONE DELLE VARIANTI

PROGETTO DEFINITIVO

TRATTA DITTAINO - CATENANUOVA (LOTTO 5)

OPERE PRINCIPALI - PONTI E VIADOTTI

VI04 - Viadotto ferroviario, L=350 m
Pianta impalcato, Pianta travi, Prospetto binario pari e sezioni trasversali

SCALA: 1:200 1:50

Rev.	Descrizione	Redatto	Data	Verificato	Data	Approvato	Data	Autore	Stato
A	Emissione esecutiva	G. Siani	12/01/2015		12/01/2015		12/01/2015		Esistente

File: R3SE5009PZV0400001A.dwg n. Etab.: 1248