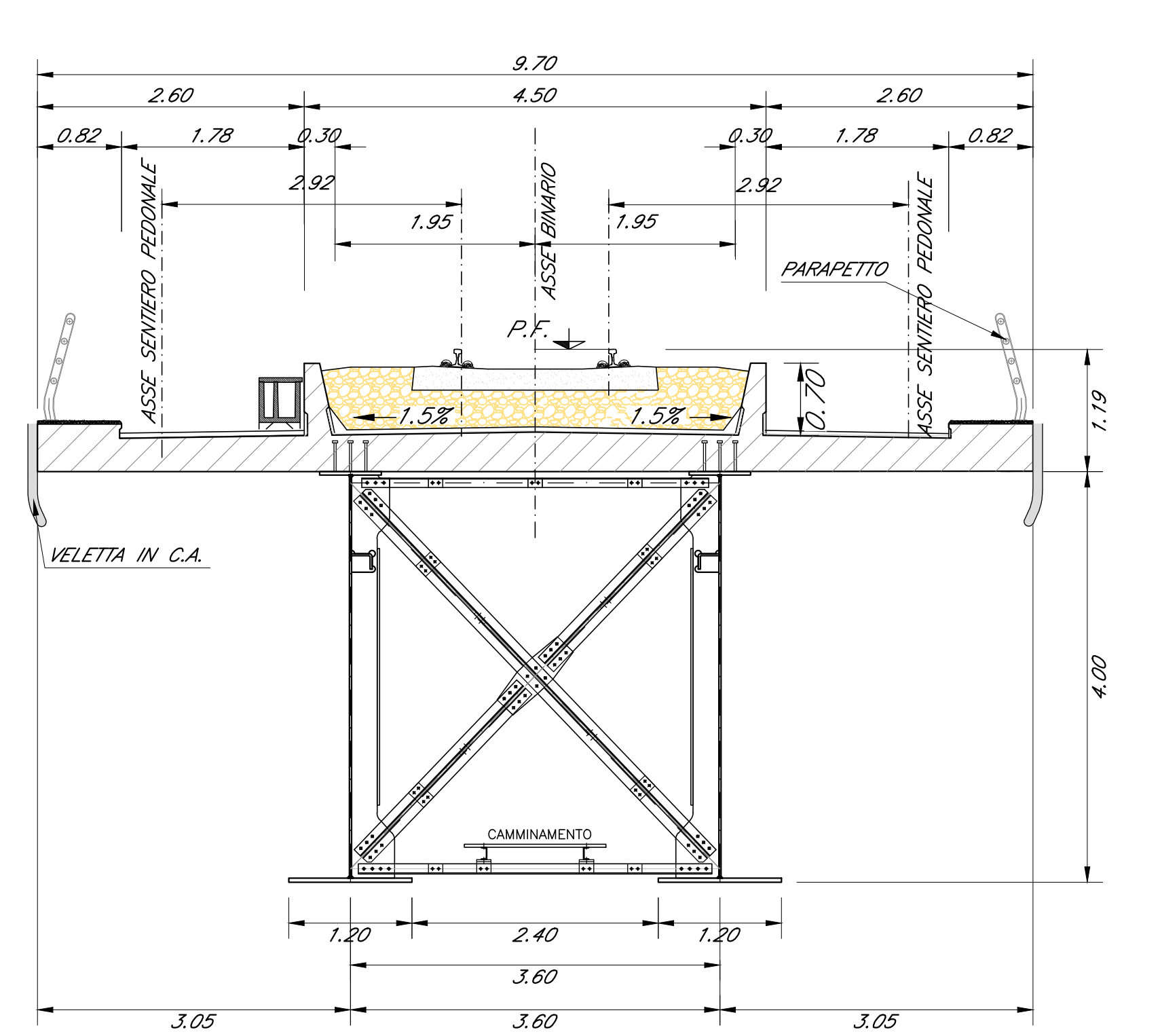
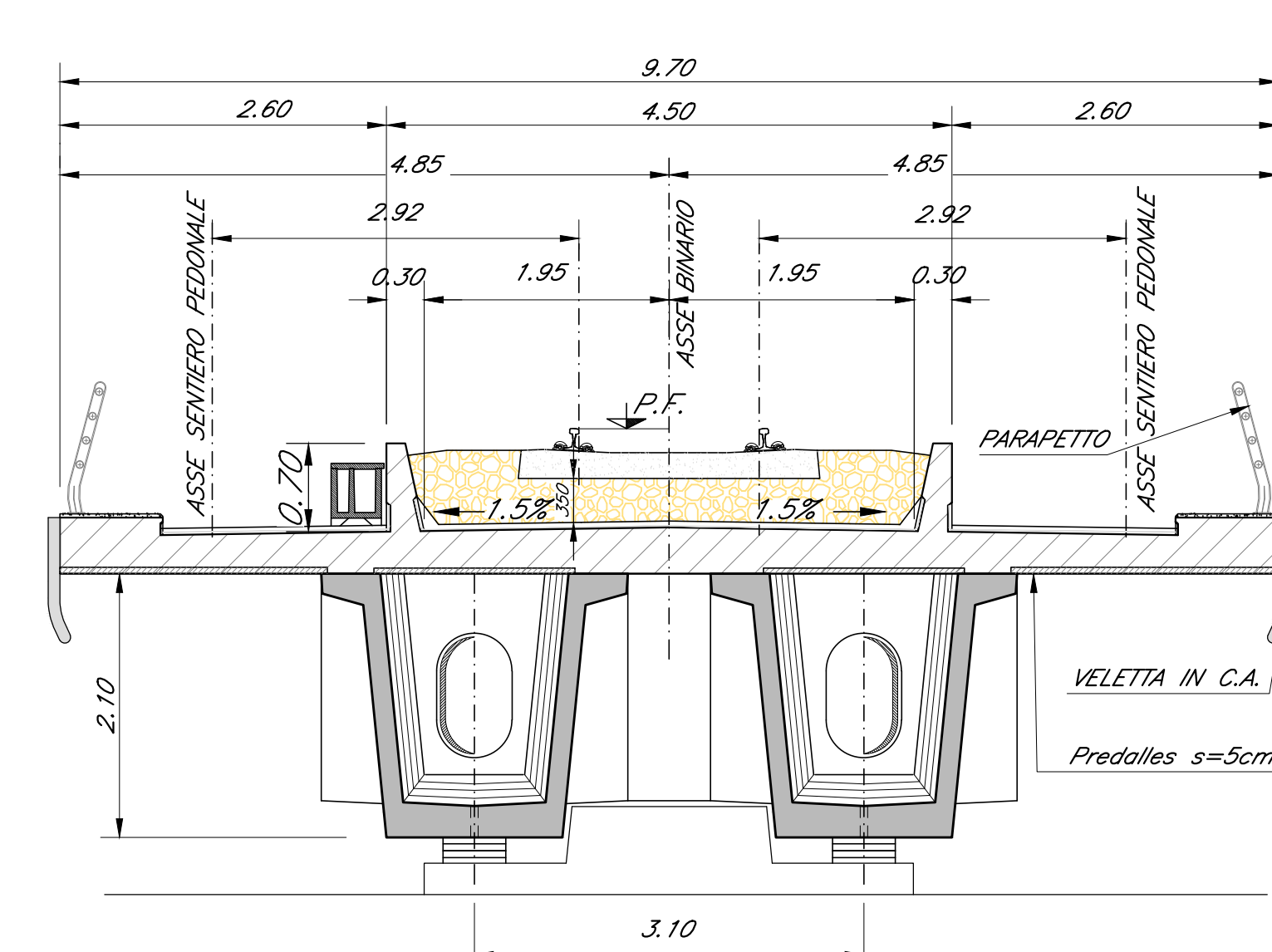


NOTA:  
-LE SCALE DI DISCESA DALL' IMPALCATO AI PULVINI DEVONO ESSERE PREVISTI IN CORRISPONDENZA DELLE PILE:  
P1-P4-P7-P10-P13-P15-P17-P19-P21-P23-P25-P27  
-PER LE SISTEMAZIONI IDRAULICHE E PROFILATURA FINALE DELL'ALVEO DEVE FARSISI RIFERIMENTO AGLI ELABORATI SPECIALISTICI.

SEZIONE TIPO BINARIO PARI CAMPATA IN TRAVI D'ACCIAIO  
Scala 1:50



SEZIONE TIPO BINARIO PARI CAMPATA IN C.A.P.  
Scala 1:50



COMMITTENTE:  
**RFI**  
RETE FERROVIARIA ITALIANA  
GRUPPO FERROVIE DELLO STATO ITALIANE

PROGETTAZIONE:  
**ITALFERR**  
INGEGNERIA DELLO STATO ITALIANO

DIRETTRICE FERROVIARIA MESSINA - CATANIA - PALERMO  
NUOVO COLLEGAMENTO PALERMO - CATANIA

U.O. OPERE CIVILI E GESTIONE DELLE VARIANTI

PROGETTO DEFINITIVO

TRATTA DITTAINO - CATENANUOVA (LOTTO 5)

OPERE PRINCIPALI - PONTI E VIADOTTI

VI06 - Viadotto ferroviario, L=985 m  
Pianta impalcato, Pianta travi, Prospetto binario pari e sezioni trasversali - tav. 2 di 6

SCALA:  
1:200 1:50

Rev.	Descrizione	Redatto	Data	Verificato	Data	Approvato	Data	Autore/Elaboratore
A	Emissione esecutiva	O. Siliardi	Novembre 2019	[Signature]	Novembre 2019	[Signature]	Novembre 2019	[Signature]

File: RS3E50D09PZV0600002A.dwg n. Etab: 1283