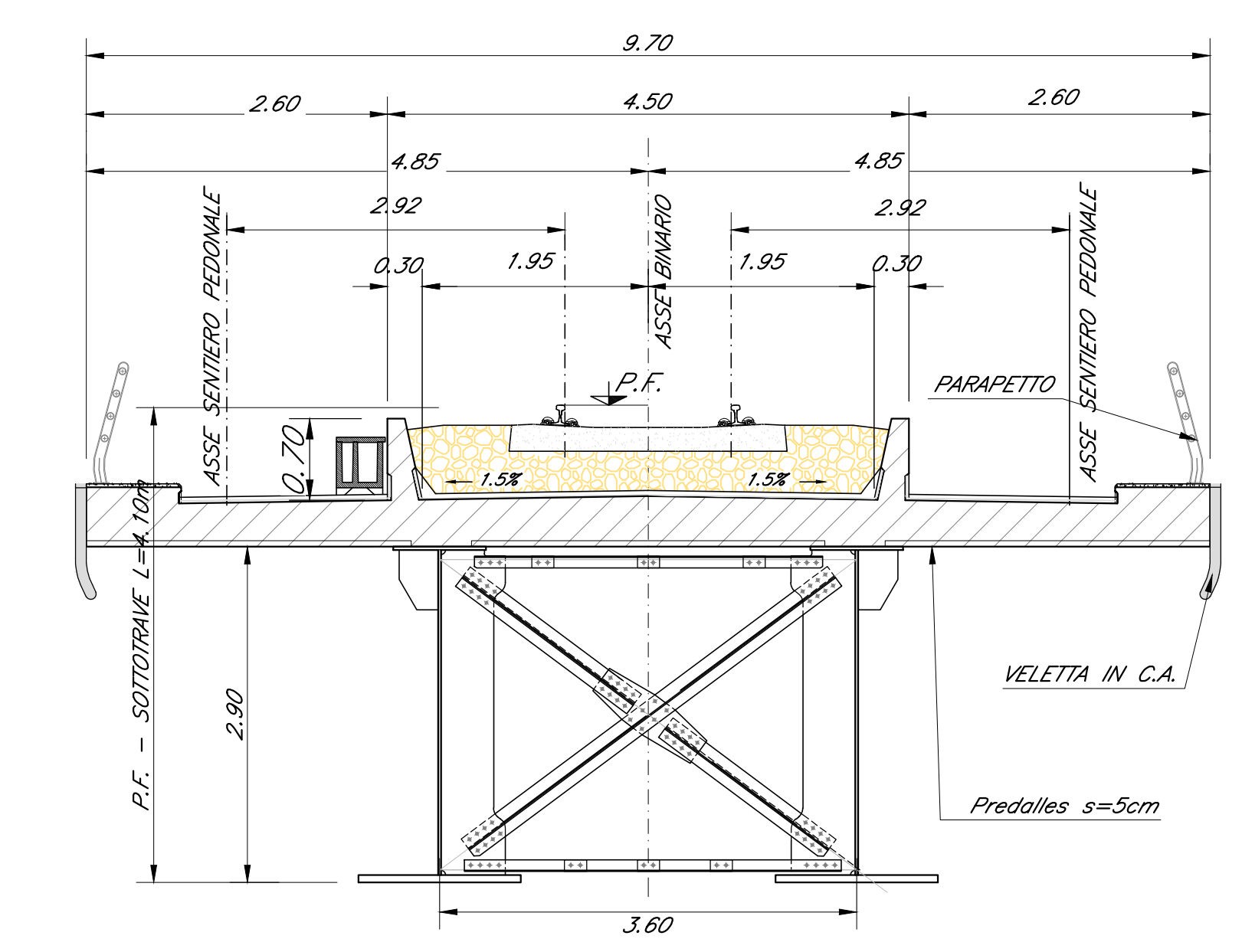
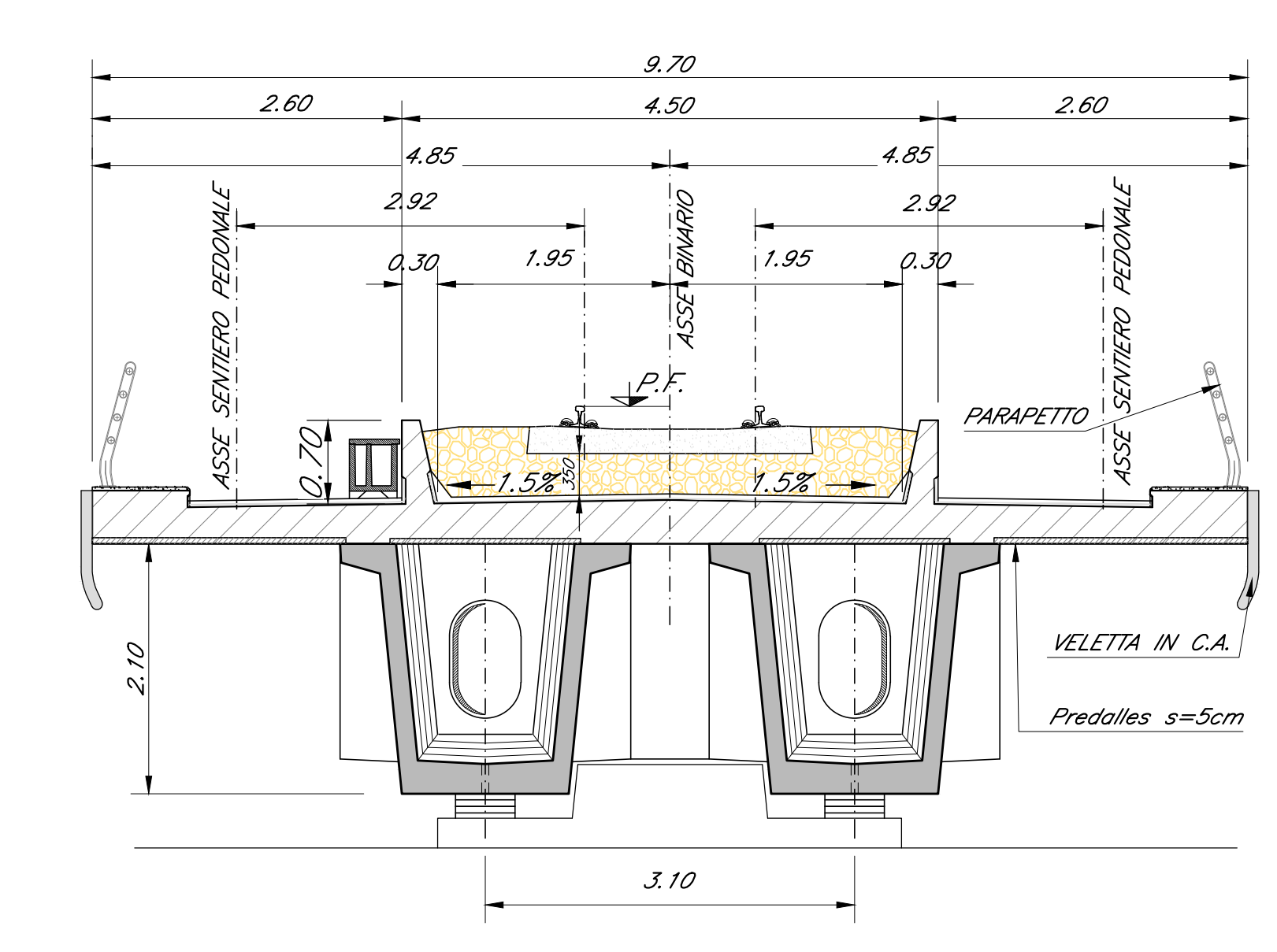


NOTA:
 -LE SCALE DI DISCESA DALL' IMPALCATO AI PULVINI DEVONO ESSERE PREVISTI IN CORRISPONDENZA DELLE PILE:
 P1-P4-P7-P10-P13-P15-P17-P19-P21-P23-P25-P27
 -PER LE SISTEMAZIONI IDRAULICHE E PROFILATURA FINALE DELL'ALVEO DEVE FARSÌ RIFERIMENTO AGLI ELABORATI SPECIALISTICI.

SEZIONE TIPO BINARIO PARI CAMPATA IN TRAVI D'ACCIAIO
 Scala 1:50



SEZIONE TIPO BINARIO PARI CAMPATA IN C.A.P.
 Scala 1:50



COMMITTENTE:
RFI
 RETE FERROVIARIA ITALIANA
 GRUPPO FERROVIE DELLO STATO ITALIANE

PROGETTAZIONE:
ITALFERR
 INFRASTRUTTURE FERROVIARIE

DIRETTRICE FERROVIARIA MESSINA - CATANIA - PALERMO
 NUOVO COLLEGAMENTO PALERMO - CATANIA

U.O. OPERE CIVILI E GESTIONE DELLE VARIANTI
 PROGETTO DEFINITIVO
 TRATTA DITTAINO - CATENANUOVA (LOTTO 5)

OPERE PRINCIPALI - PONTI E VIADOTTI
 VI06 - Viadotto ferroviario, L=985 m
 Pianta impalcato, Pianta travi, Prospetto binario pari e sezioni trasversali - tav. 3 di 6

SCALA: 1:200 1:50

Rev.	Descrizione	Redatto	Data	Verificato	Data	Approvato	Data	Autore	Stato
A	Emissione esecutiva	O. Sirelli	Novembre 2019	[Signature]	Novembre 2019	[Signature]	Novembre 2019	[Signature]	Approvato

File: RS3E50D09PZV0600003A.dwg n. Etab: 1284