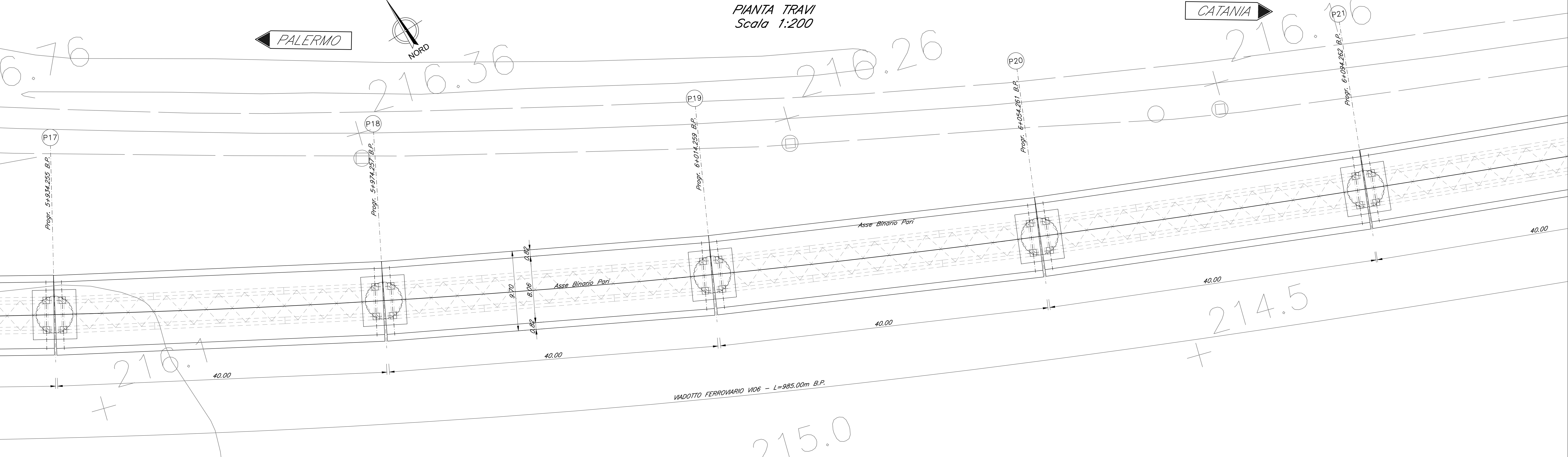
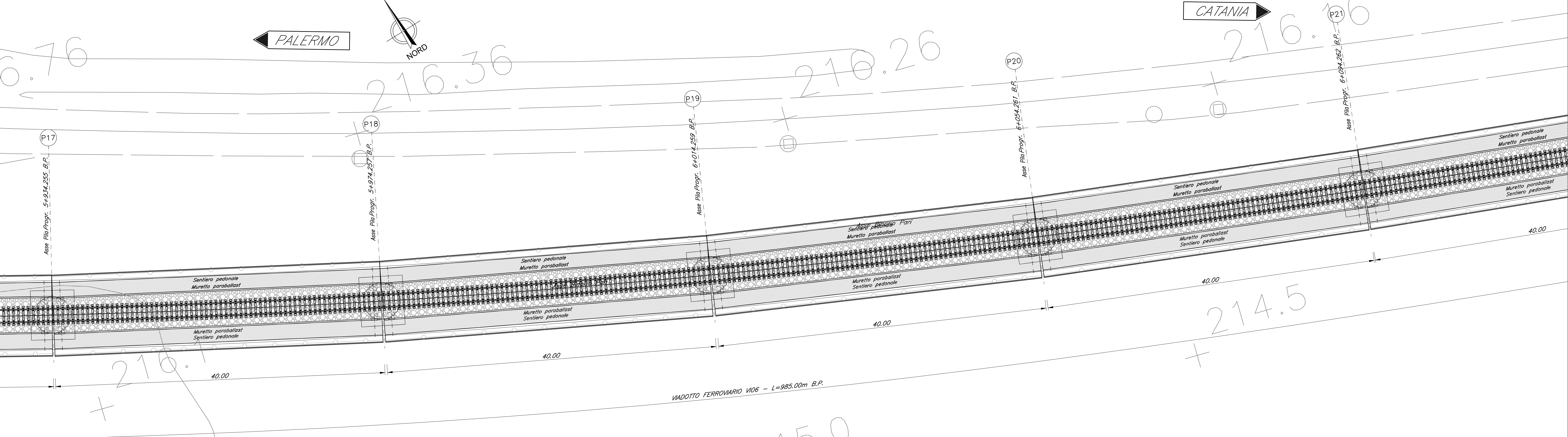


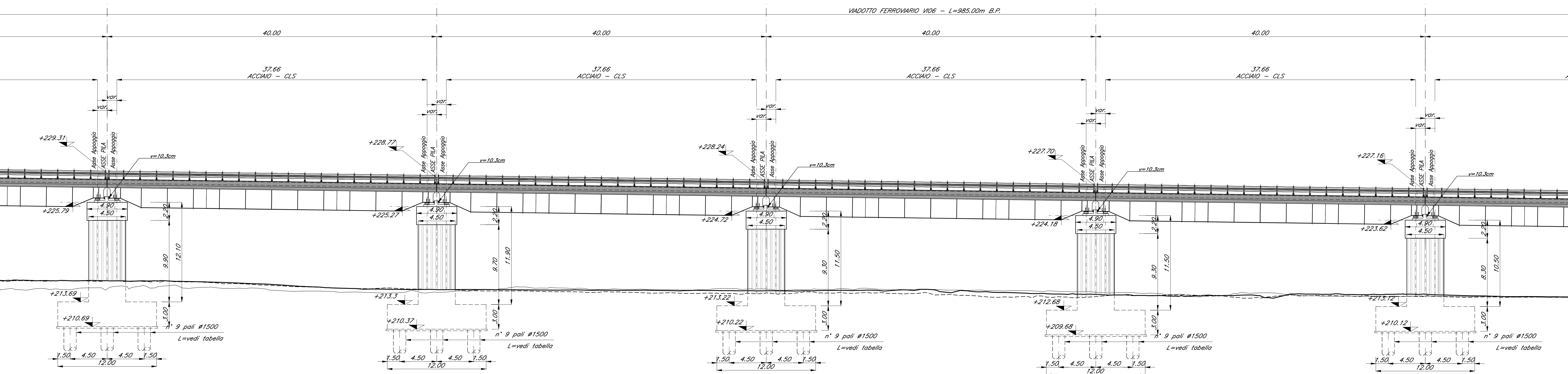
PIANTA TRAVI
Scala 1:200



PIANTA IMPALCATO
Scala 1:200

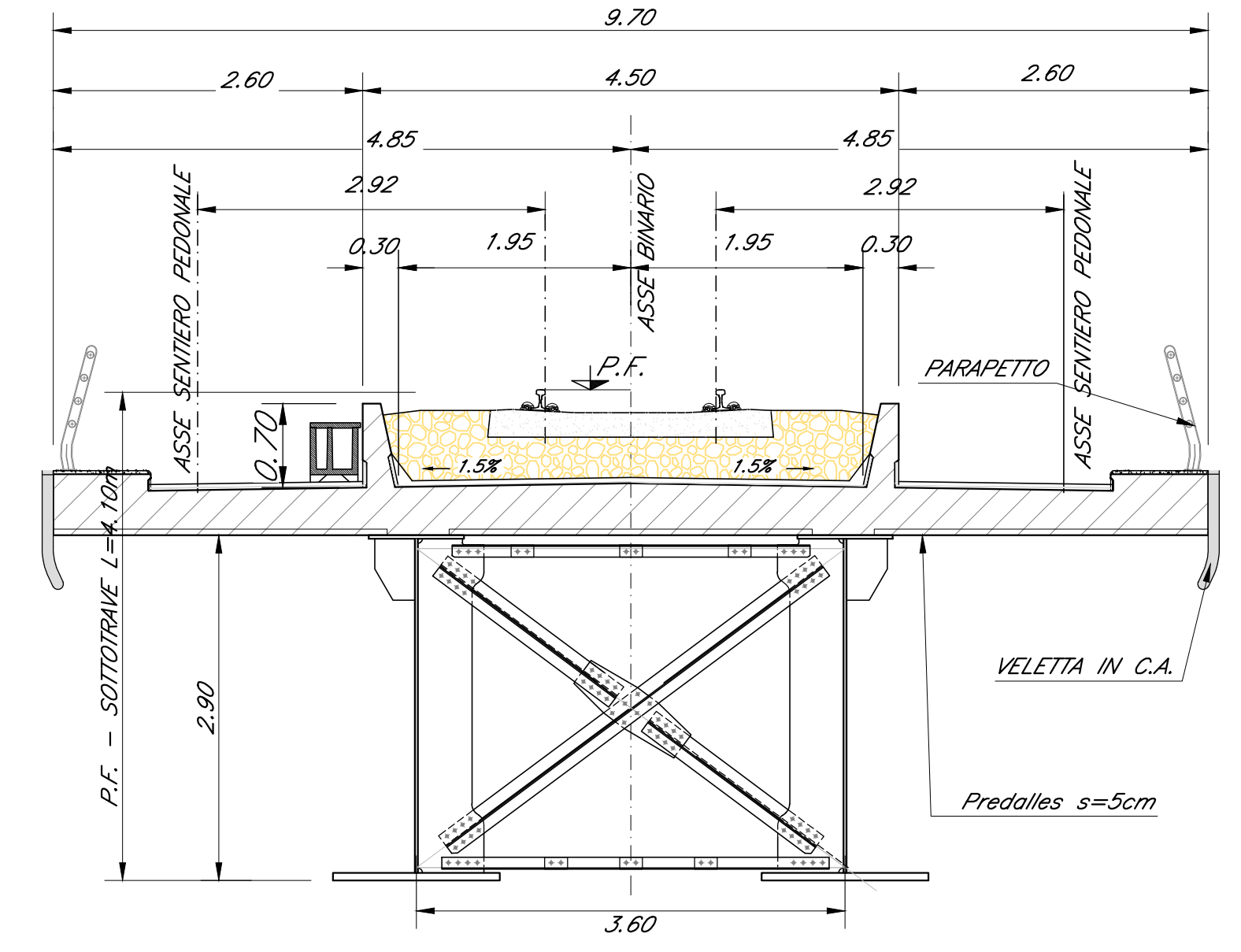


PROSPETTO BINARIO PARI
Scala 1:200



NOTA:
-LE SCALE DI DISCESA DALL' IMPALCATO AI PULVINI DEVONO ESSERE PREVISTI IN CORRISPONDENZA DELLE PILE:
P1-P4-P7-P10-P13-P15-P17-P19-P21-P23-P25-P27
-PER LE SISTEMAZIONI IDRAULICHE E PROFILATURA FINALE DELL'ALVEO DEVE FARSI RIFERIMENTO AGLI ELABORATI SPECIALISTICI.

SEZIONE TIPO BINARIO PARI CAMPATA IN TRAVI D'ACCIAIO
Scala 1:50



COMMITTENTE:
RFI
RETE FERROVIARIA ITALIANA
GRUPPO FERROVIE DELLO STATO ITALIANE

PROGETTAZIONE:
ITALFERR
SUPERINTENDENZA REGIONALE

DIRETTRICE FERROVIARIA MESSINA - CATANIA - PALERMO
NUOVO COLLEGAMENTO PALERMO - CATANIA

U.O. OPERE CIVILI E GESTIONE DELLE VARIANTI
PROGETTO DEFINITIVO
TRATTA DITTAINO - CATENANUOVA (LOTTO 5)

OPERE PRINCIPALI - PONTI E VIADOTTI
VI06 - Viadotto ferroviario, L=985 m
Pianta impalcato, Pianta travi, Prospetto binario pari e sezioni trasversali - tav. 4 di 6

SCALA: 1:200 1:50

COMMESSA	LOTTO	FASE	ENTE	TIPO DOC.	OPERA/DISCIPLINA	PROGR.	REV.
RS3E	50	D	09	PZ	VI0600	004	A

Rev.	Descrizione	Redatto	Data	Verificato	Data	Approvato	Data	Autore	Stato
A	Emissione esecutiva	O. Sirelli	Novembre 2019	[initials]	Novembre 2019	[initials]	Novembre 2019	[initials]	Approvato