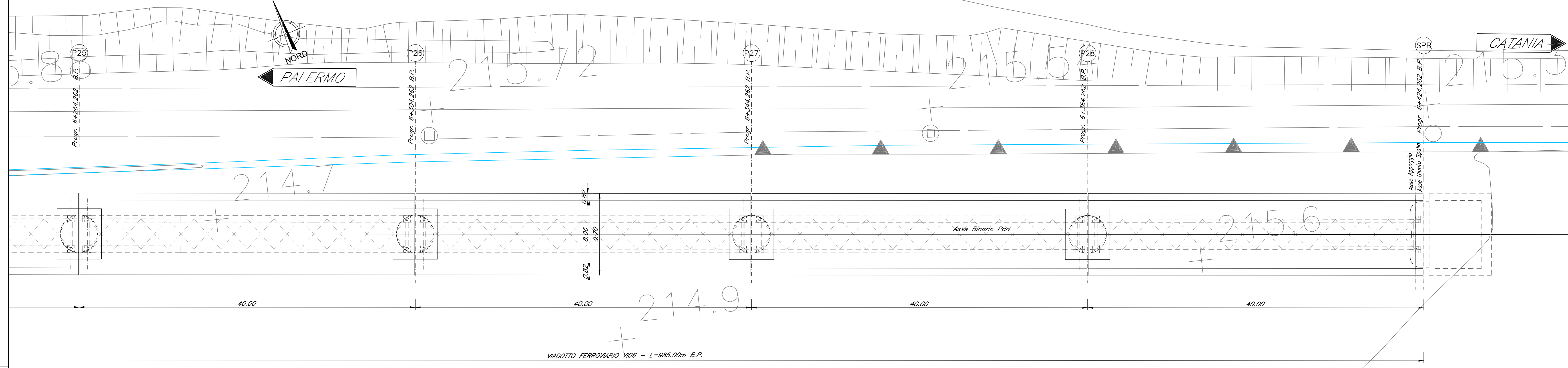
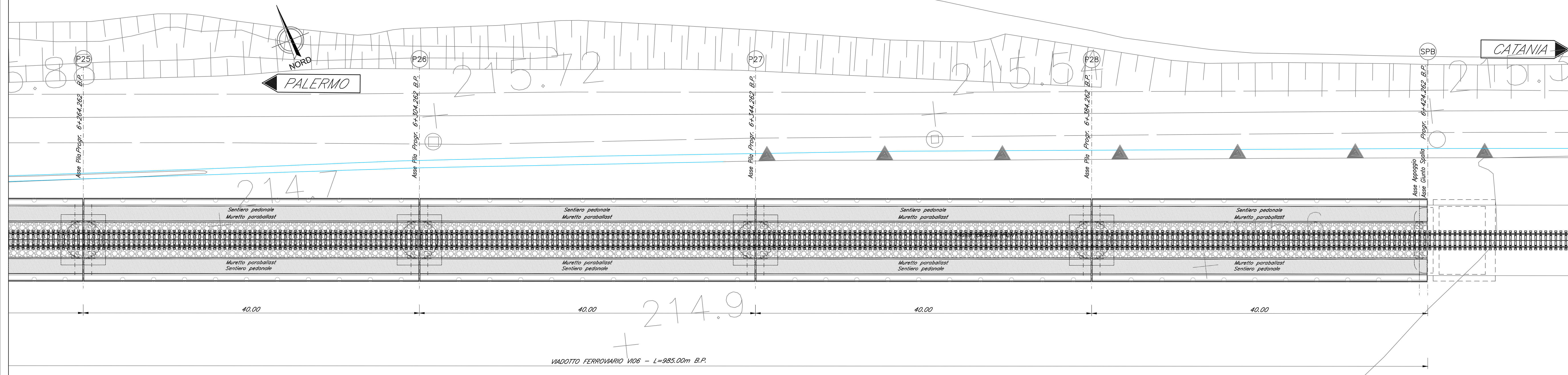


PIANTA TRAVI  
Scala 1:200

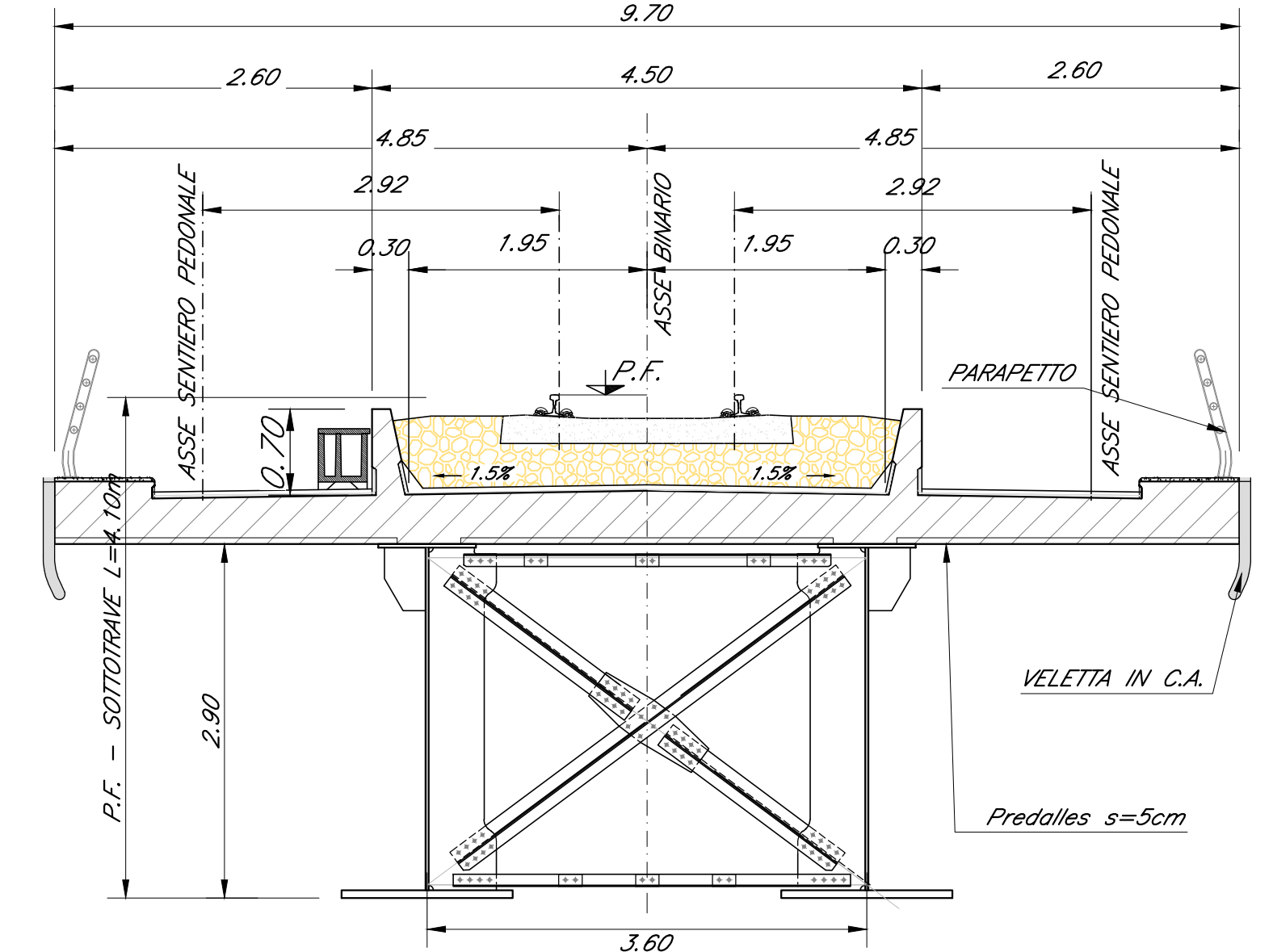


NOTA:  
-LE SCALE DI DISCESA DALL' IMPALCATO AI PULVINI DEVONO ESSERE PREVISTI IN CORRISPONDENZA DELLE PILE:  
P1-P4-P7-P10-P13-P15-P17-P19-P21-P23-P25-P27  
-PER LE SISTEMAZIONI IDRAULICHE E PROFILATURA FINALE DELL'ALVEO DEVE FARSI RIFERIMENTO AGLI ELABORATI SPECIALISTICI.

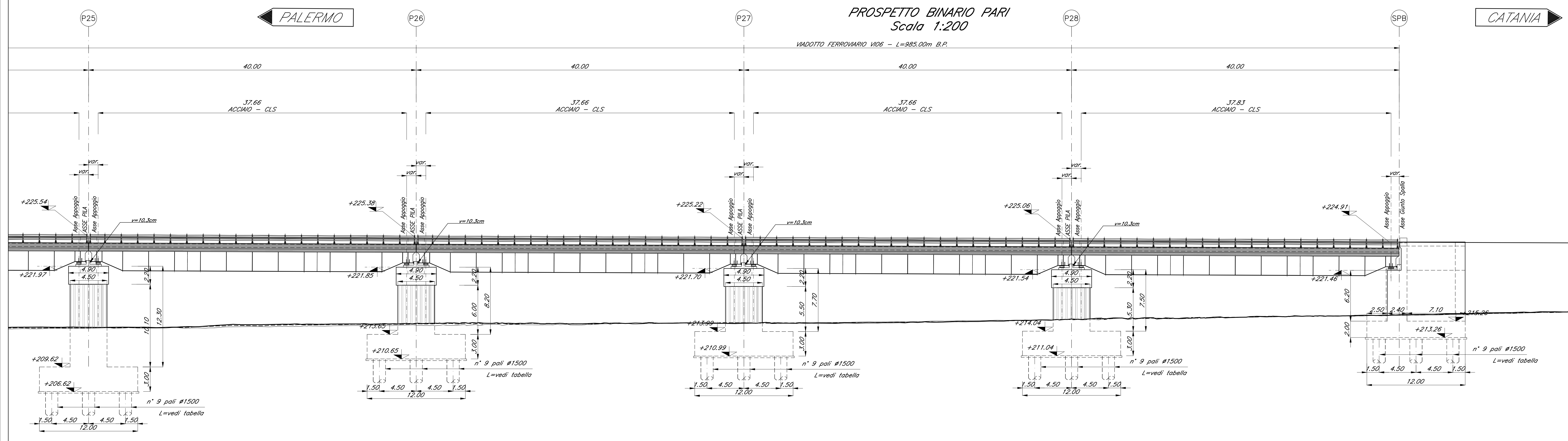
PIANTA IMPALCATO  
Scala 1:200



SEZIONE TIPO BINARIO PARI CAMPATA IN TRAVI D'ACCIAIO  
Scala 1:50



PROSPETTO BINARIO PARI  
Scala 1:200



COMMITTENTE:  
**RFI**  
RETE FERROVIARIA ITALIANA  
GRUPPO FERROVIE DELLO STATO ITALIANE

PROGETTAZIONE:  
**ITALFERR**  
GRUPPO INFRASTRUTTURE FERROVIARIE

DIRETTRICE FERROVIARIA MESSINA - CATANIA - PALERMO  
NUOVO COLLEGAMENTO PALERMO - CATANIA

U.O. OPERE CIVILI E GESTIONE DELLE VARIANTI  
PROGETTO DEFINITIVO  
TRATTA DITTAINO - CATENANUOVA (LOTTO 5)

OPERE PRINCIPALI - PONTI E VIADOTTI  
VI06 - Viadotto ferroviario, L=985 m  
Pianta impalcato, Pianta travi, Prospetto binario pari e sezioni trasversali - tav. 6 di 6

SCALA:  
1:200 1:50

COMMESSA	LOTTO	FASE	ENTE	TIPO DOC.	OPERA/DISCIPLINA	PROGR.	REV.
RS3E	50	D	09	PZ	VI0600	006	A

Rev.	Descrizione	Redatto	Data	Verificato	Data	Approvato	Data	Autore	Stato
A	Emissione esecutiva	O. Sirelli	Novembre 2019	[initials]	Novembre 2019	[initials]	Novembre 2019	[initials]	Approvato

File: RS3E50D09PZVI0600006A.dwg n. Etab:1287