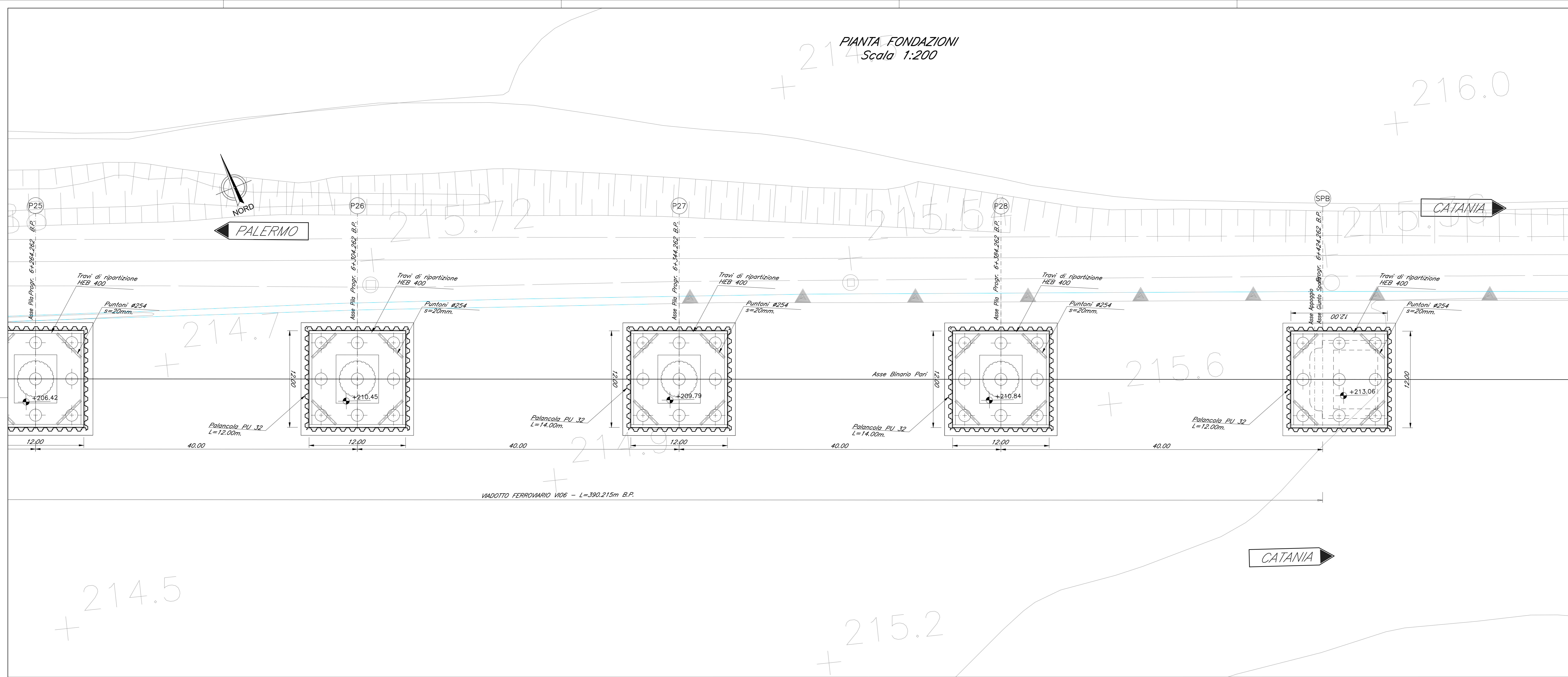
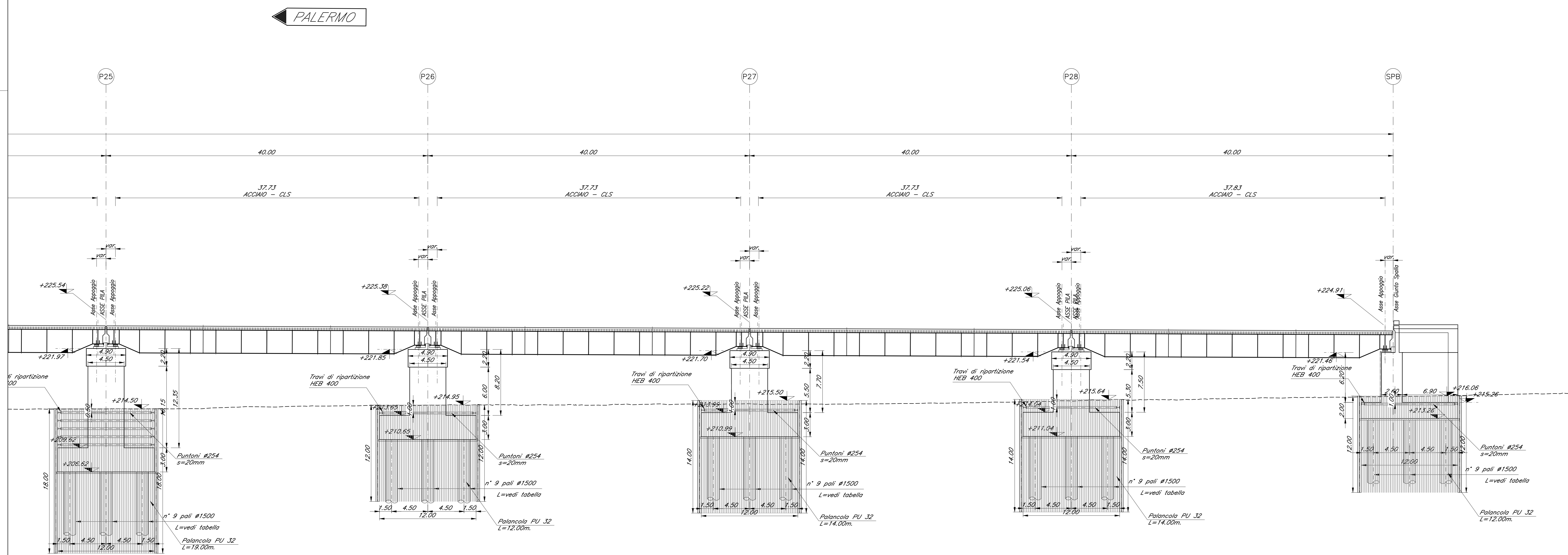


PIANTA FONDAZIONI
Scala 1:200



SEZIONE LONGITUDINALE BINARIO PARI
Scala 1:200



NOTA:
PER LE PILE P21-P22-P23-P24-P25-P26-P27-P28-SPB SI PREVEDONO 6 PUNTI DI EMUNGIMENTO, POZZI F200, SUL FONDO DELLO SCAVO, IN MODO DA DISSIPARE LE SOVRAPPRESSIONI IN ECCESSO ED UN PIEZOMETRO CASAGRANDE PER IL CONTROLLO DELLE SOVRAPPRESSIONI.

COMMITTENTE:
RFI
RETE FERROVIARIA ITALIANA
GRUPPO FERROVIE DELLO STATO ITALIANE

PROGETTAZIONE:
ITALFERR
GRUPPO FERROVIE DELLO STATO ITALIANE

DIRETTRICE FERROVIARIA MESSINA - CATANIA - PALERMO
NUOVO COLLEGAMENTO PALERMO - CATANIA

U.O. OPERE CIVILI E GESTIONE DELLE VARIANTI

PROGETTO DEFINITIVO

TRATTA DITTAINO - CATENANUOVA (LOTTO 5)

OPERE PRINCIPALI - PONTI E VIADOTTI

VI06 - Viadotto ferroviario, L=985 m
Pianta Fondazioni e sezione longitudinale - tav. 6 di 6

SCALA: 1:200

Rev.	Descrizione	Redatto	Data	Verificato	Data	Approvato	Data	Autore	Stato
A	Emissione esecuta	G. Sirelli	10 dicembre 2015	[Signature]	10 dicembre 2015	[Signature]	10 dicembre 2015	[Signature]	Approvato

File: R3E5009PZV0600012A.dwg n. Elab.: 1294