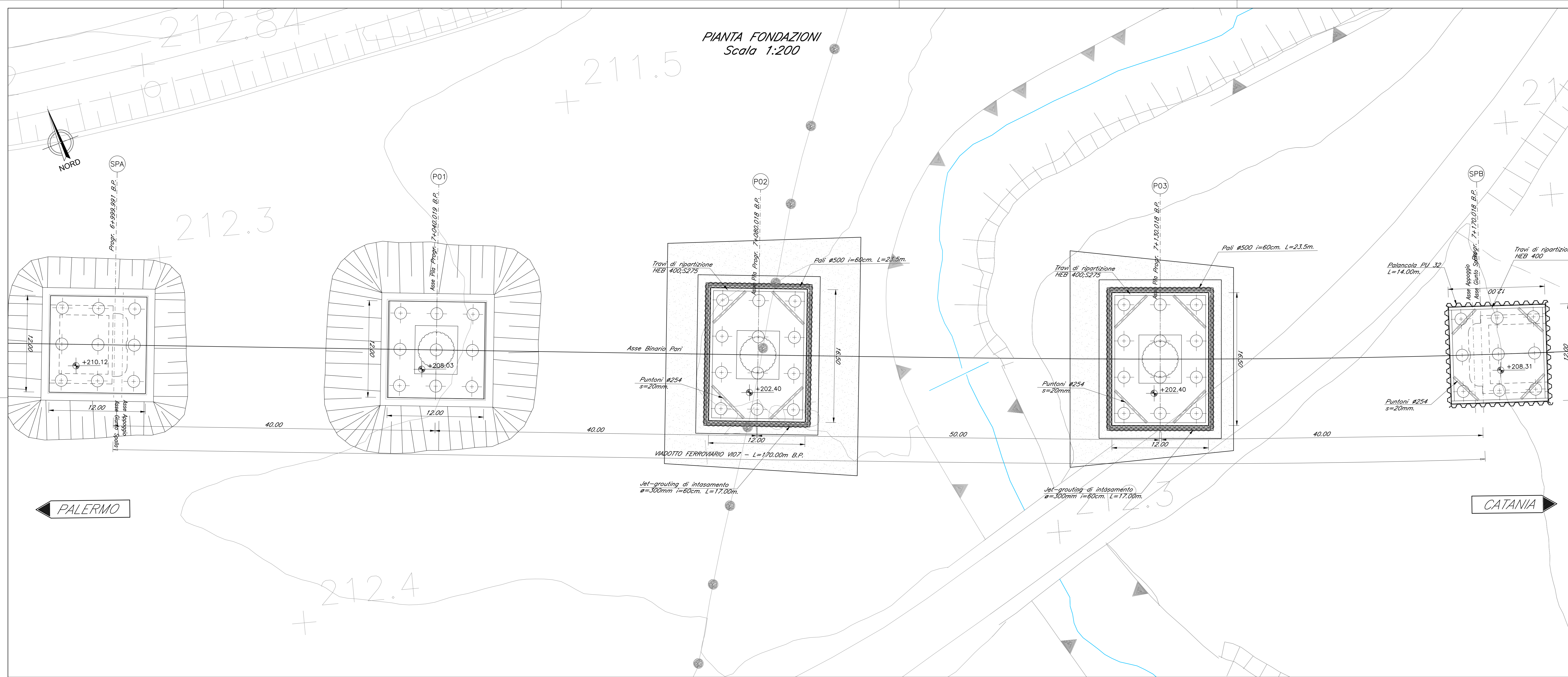
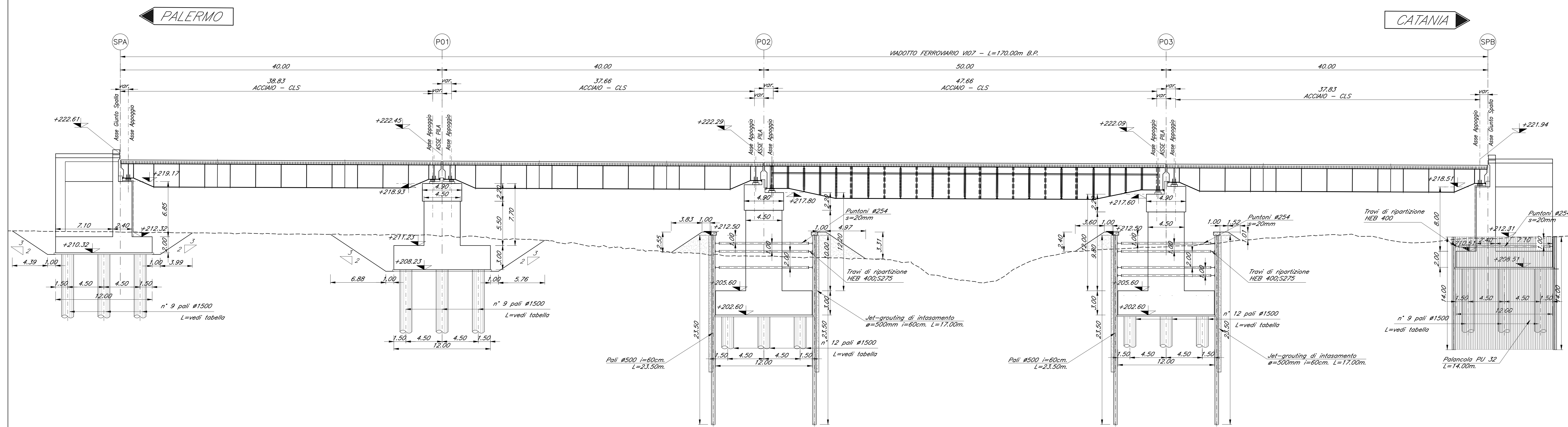


PIANTA FONDAZIONI  
Scala 1:200



SEZIONE LONGITUDINALE BINARIO PARI  
Scala 1:200



COMMITTENTE:  
**RFI**  
RETE FERROVIARIA ITALIANA  
GRUPPO FERROVIE DELLO STATO ITALIANE

PROGETTAZIONE:  
**ITALFERR**  
GRUPPO IRI/ENEL/ENEA/ENEA/ENEA

DIRETTRICE FERROVIARIA MESSINA - CATANIA - PALERMO  
NUOVO COLLEGAMENTO PALERMO - CATANIA

U.O. OPERE CIVILI E GESTIONE DELLE VARIANTI  
PROGETTO DEFINITIVO  
TRATTA DITTAINO - CATENANUOVA (LOTTO 5)

OPERE PRINCIPALI - PONTI E VIADOTTI  
VI07 - Viadotto ferroviario, L=170 m  
Pianta Fondazioni e sezione longitudinale

SCALA:  
1:200

COMMESSA LOTTO FASE ENTE TIPO DOC. OPERA/DISCIPLINA Progr. REV.  
RS3E 50 D 09 PZ VI0700 002 A

Rev.	Descrizione	Redatto	Data	Verificato	Data	Approvato	Data	Autore
A	Emissione esecutiva	G. Siani	10 dicembre 2015	[Signature]	10 dicembre 2015	[Signature]	10 dicembre 2015	[Signature]

File: RS3E50D09PZ0700002A.dwg n. Etab.: 1345