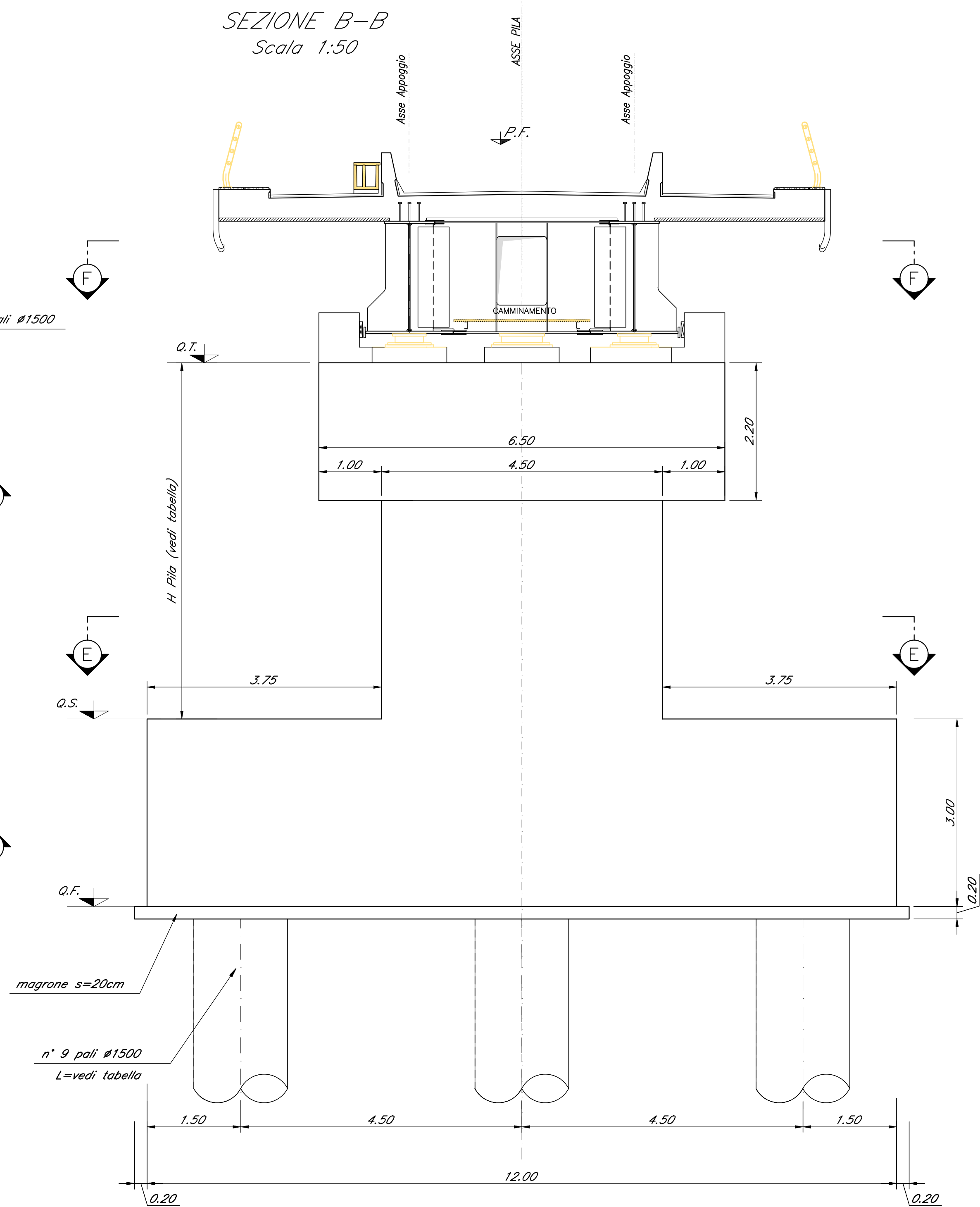


CARPENTERIA PILA P01
BINARIO PARI
Scala 1:50

SEZIONE B-B
Scala 1:50



SEZIONE F-F
Scala 1:50

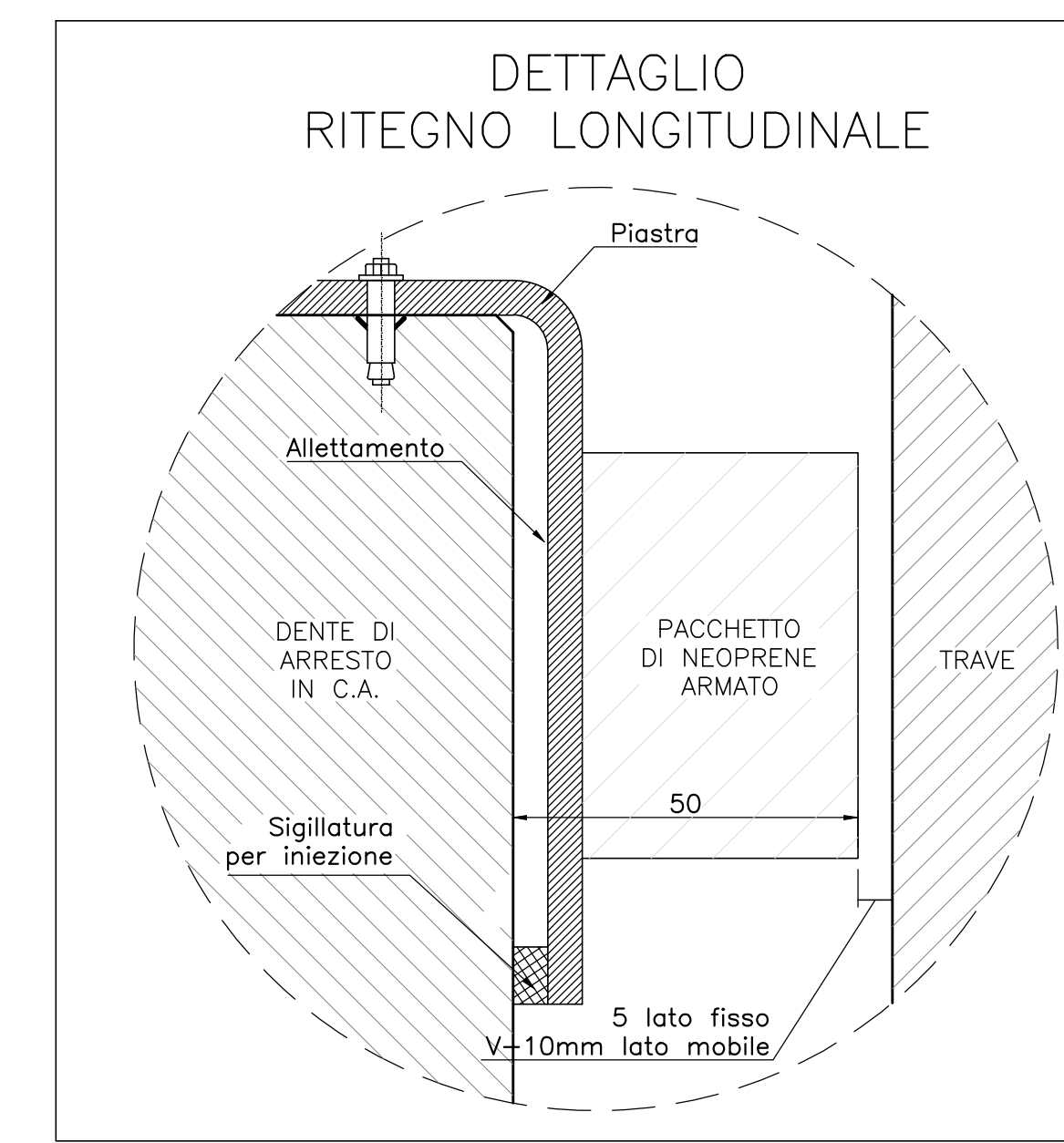
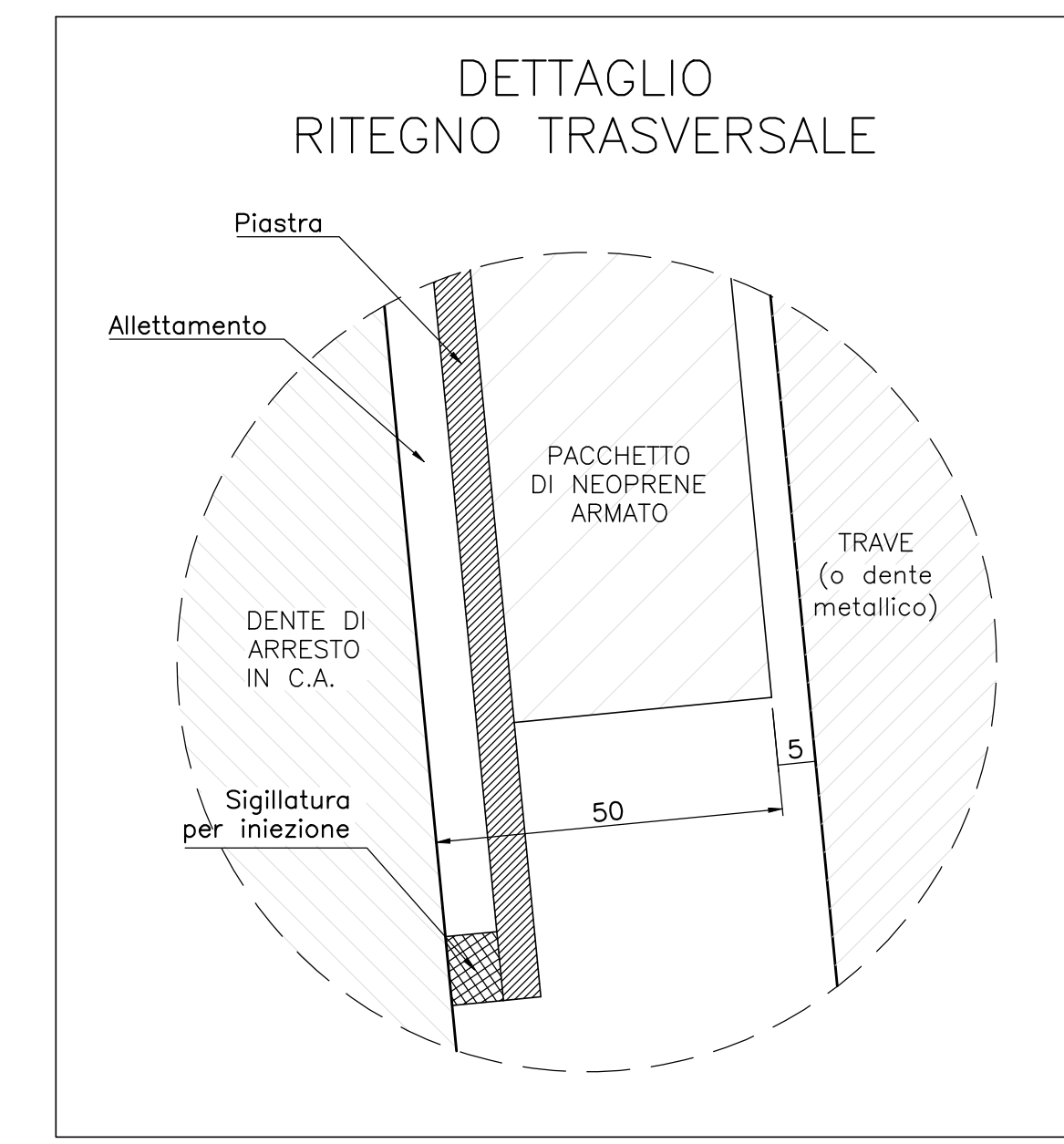
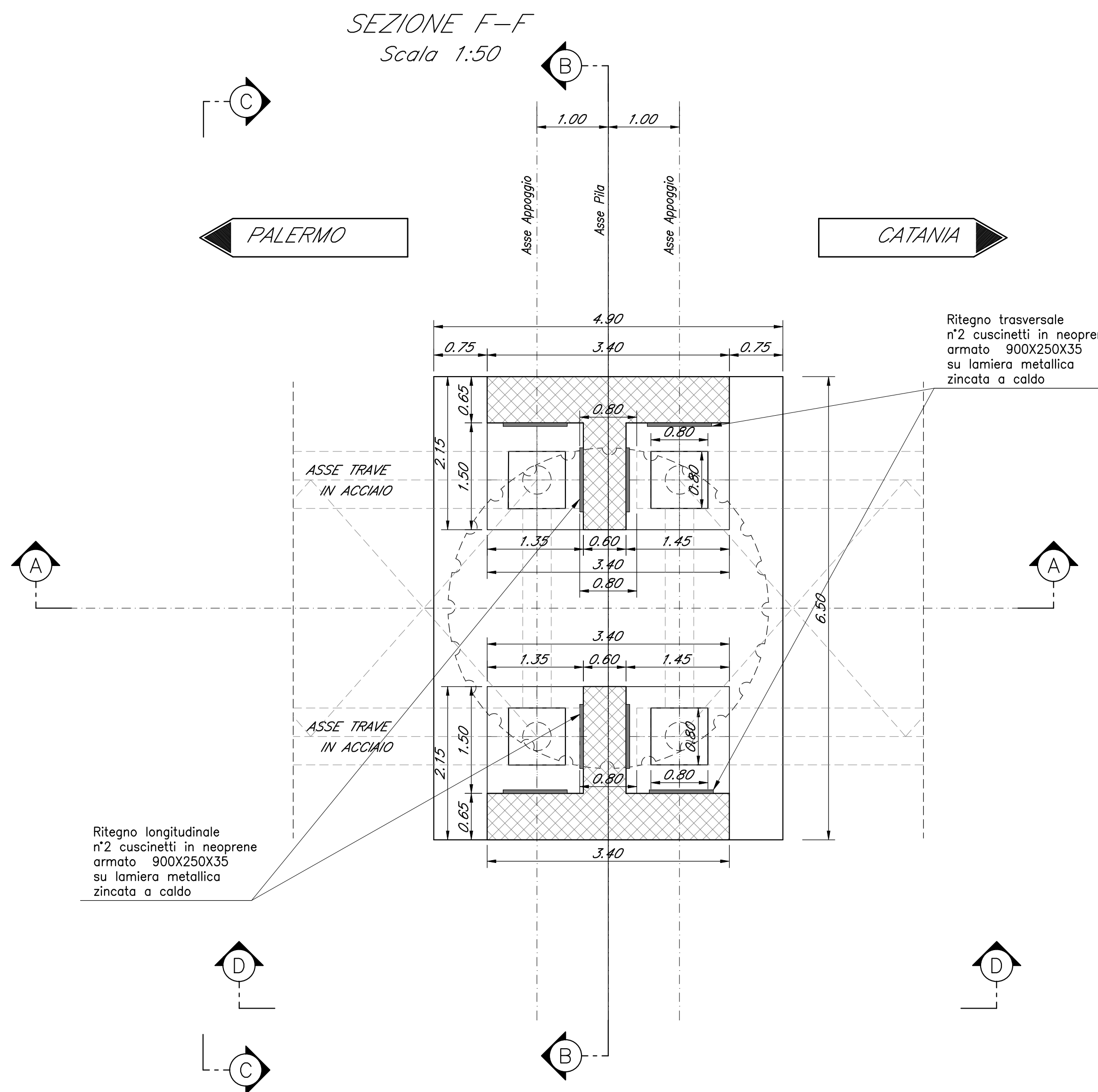
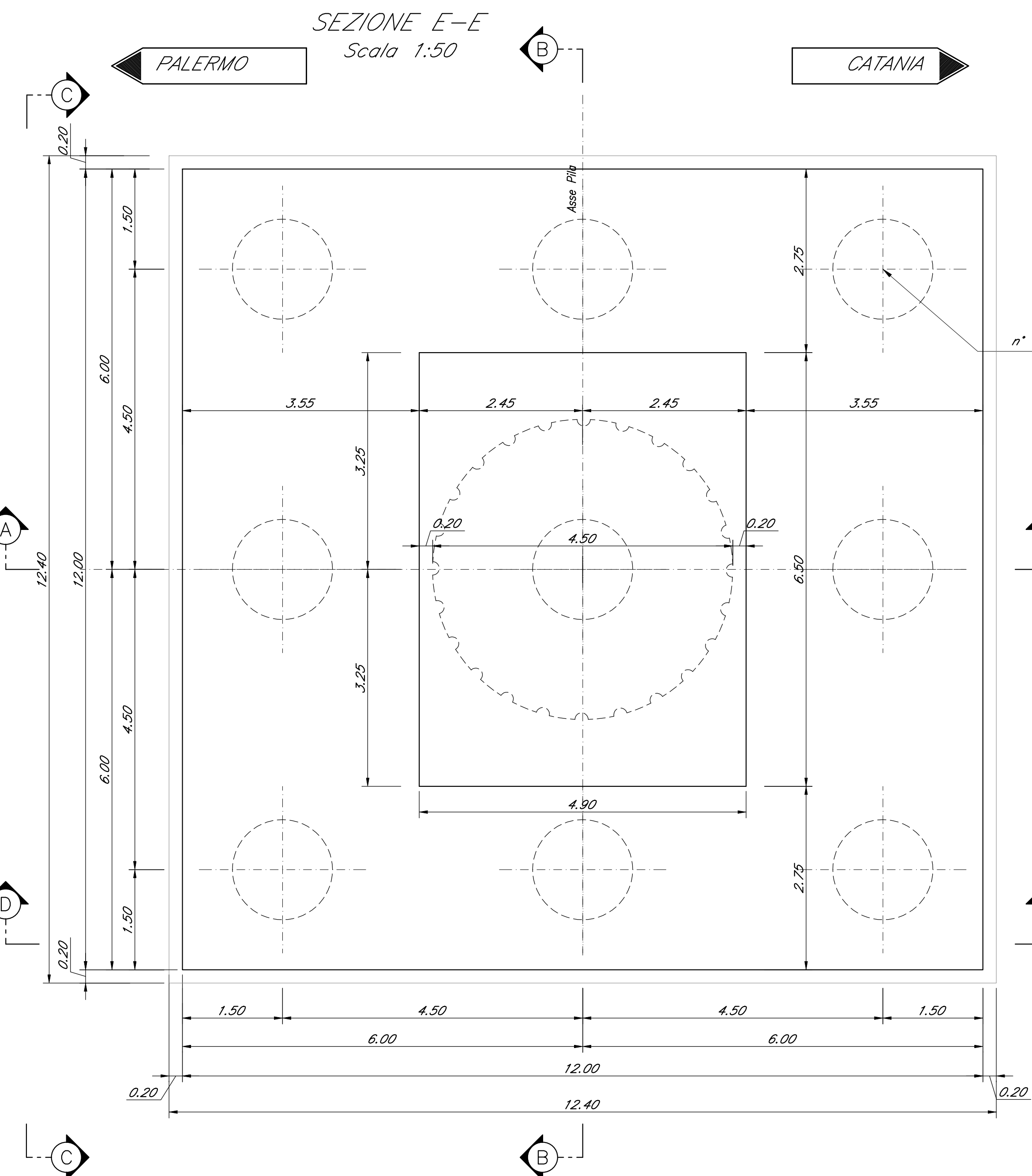


TABELLA PILE (m)

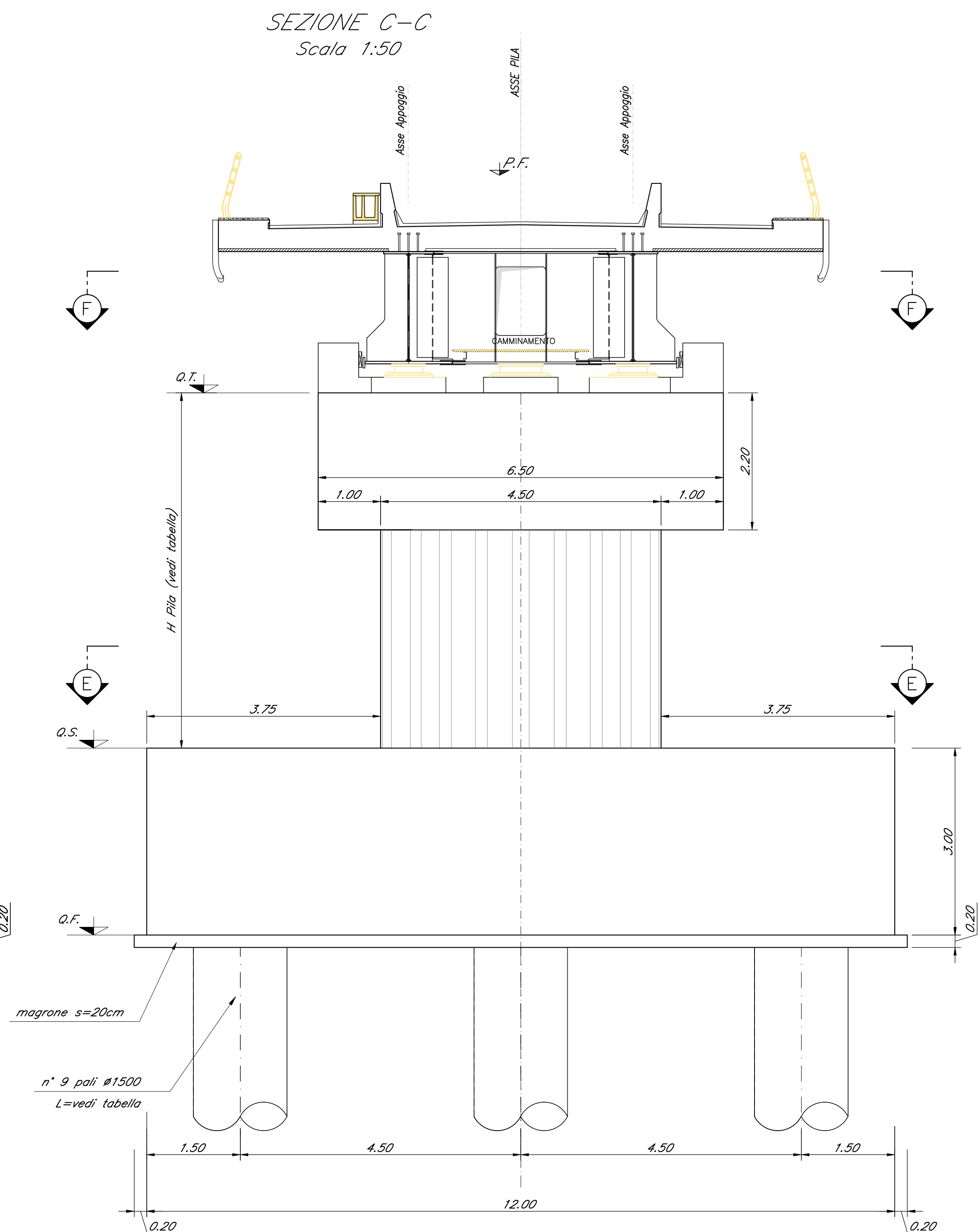
| Pila | P.F. | Q.T. | Q.S. | Q.F | H Pila |
|------|---------|---------|---------|---------|--------|
| P1 | +222.45 | +218.93 | +211.23 | +208.23 | 7.70 |

Nota:
Le quote dei battenti sono indicate e andranno verificate con l'altezza effettiva degli apparecchi di appoggio

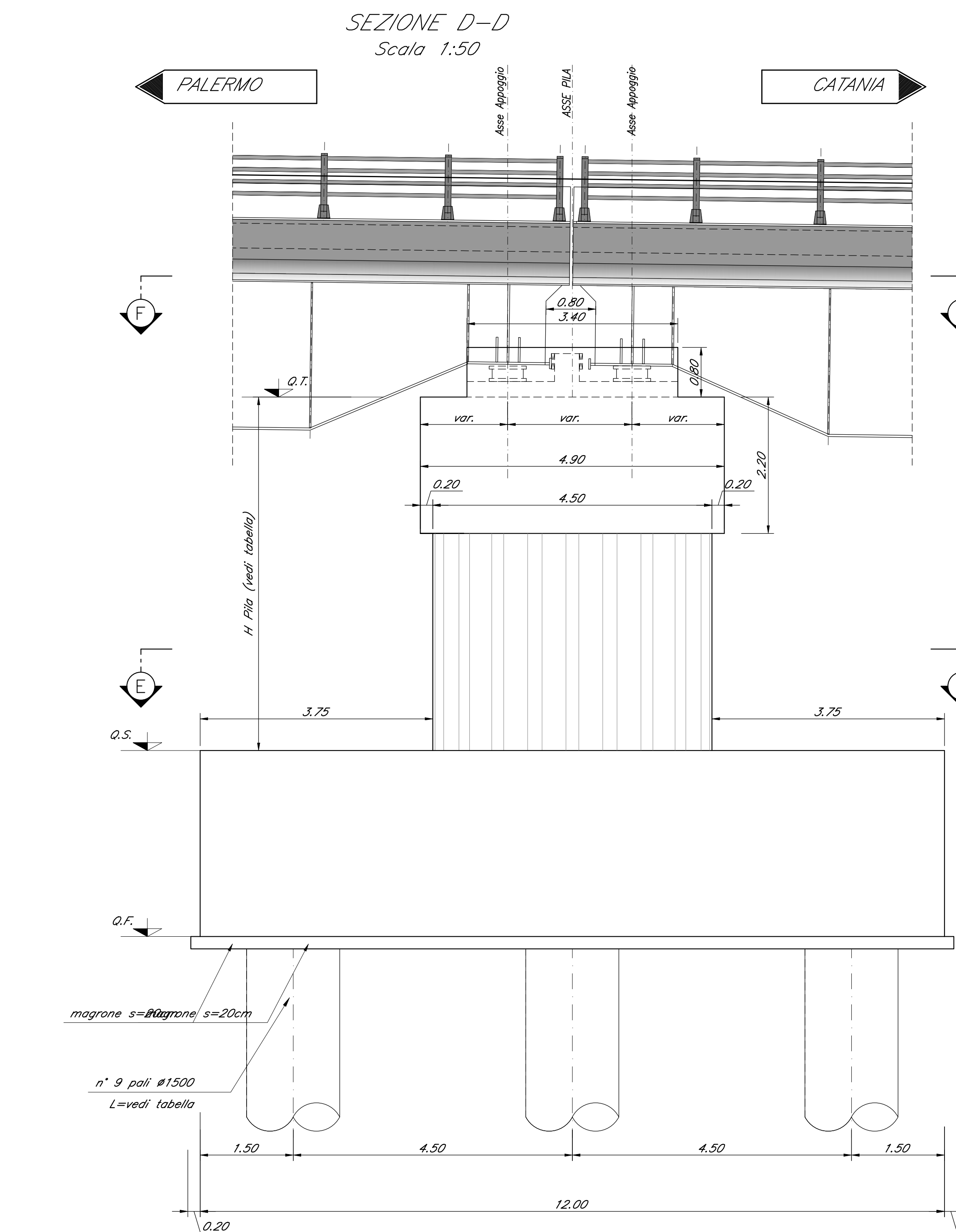
SEZIONE E-E
Scala 1:50



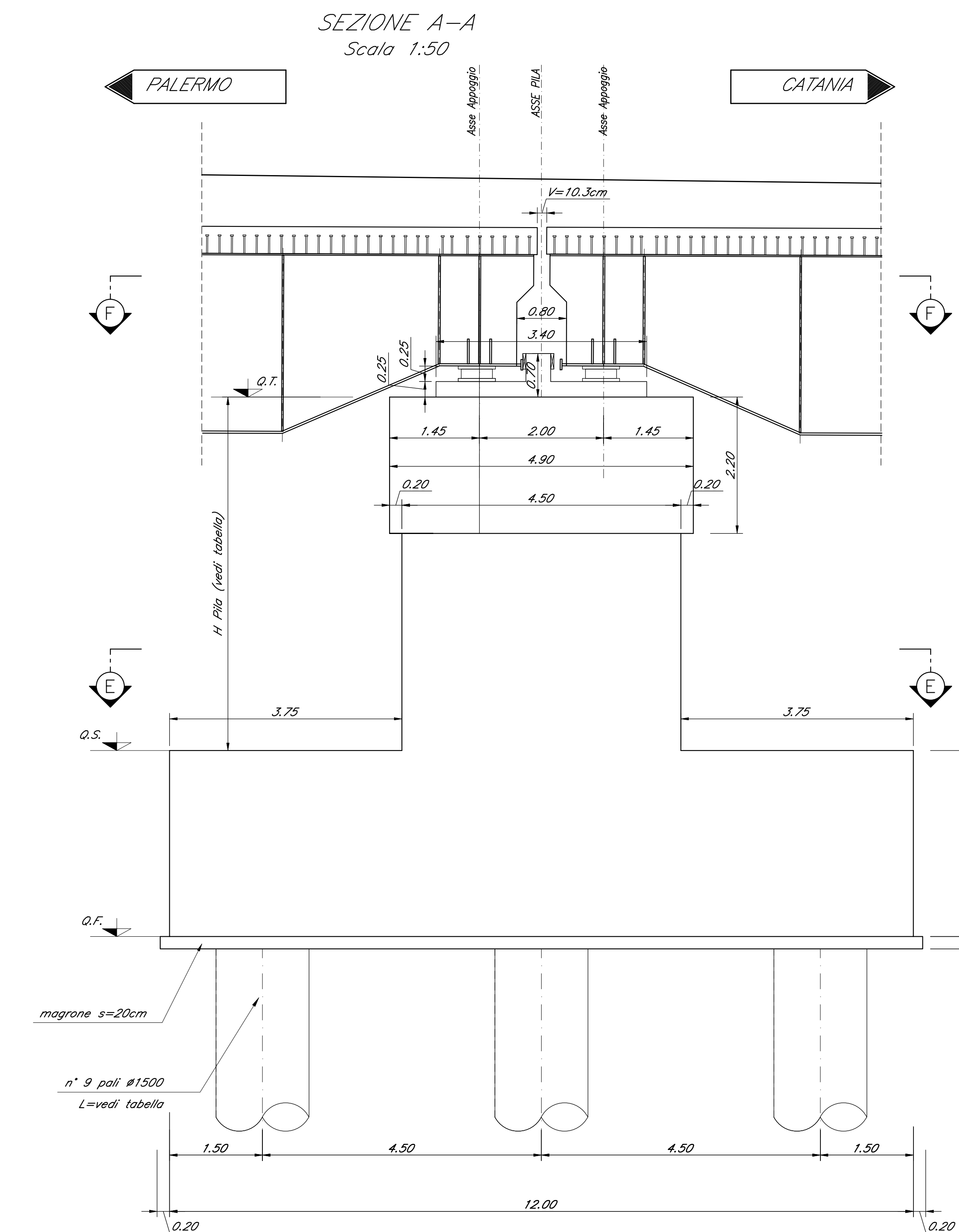
SEZIONE C-C
Scala 1:50



SEZIONE D-D
Scala 1:50



SEZIONE A-A
Scala 1:50



COMMITTENTE: **RFI** RETE FERROVIARIA ITALIANA GRUPPO FERROVIE DELLO STATO ITALIANE

PROGETTAZIONE: **ITALFERR** GRUPPO FERROVIE DELLO STATO ITALIANE

DIRETTRICE FERROVIARIA MESSINA - CATANIA - PALERMO
NUOVO COLLEGAMENTO PALERMO - CATANIA

U.O. OPERE CIVILI E GESTIONE DELLE VARIANTI

PROGETTO DEFINITIVO

TRATTA DITTAINO - CATENANUOVA (LOTTO 5)

OPERE PRINCIPALI - PONTI E VIADOTTI

VI07 - Viadotto ferroviario, L=170 m
Carpenteria Pila 1

SCALA: 1:50

| COMMESSA | LOTTO | FASE | ENTE | TIPO DOC. | OPERA/DISCIPLINA | PROGR. | REV. |
|----------|-------|------|------|-----------|------------------|--------|------|
| RS3E | 50 | D | 09 | PZ | VI0705 | 001 | A |

| Rev. | Descrizione | Redatto | Data | Verificato | Data | Approvato | Data | Autore | Stato |
|------|---------------------|----------|---------------|-------------|---------------|-------------|---------------|-------------|-----------|
| A | Emissione esecutiva | G. Sisti | Novembre 2019 | [Signature] | Novembre 2019 | [Signature] | Novembre 2019 | [Signature] | Approvato |

File: RS3E50D09PZV0705001A.dwg n. Etab:1351