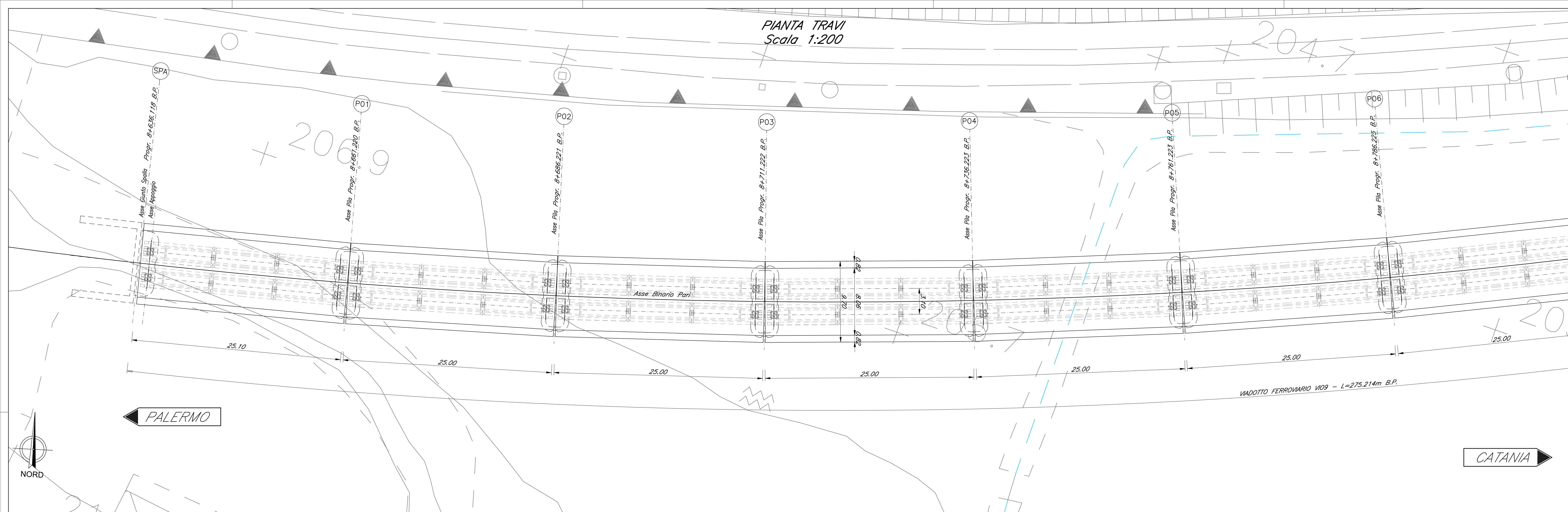
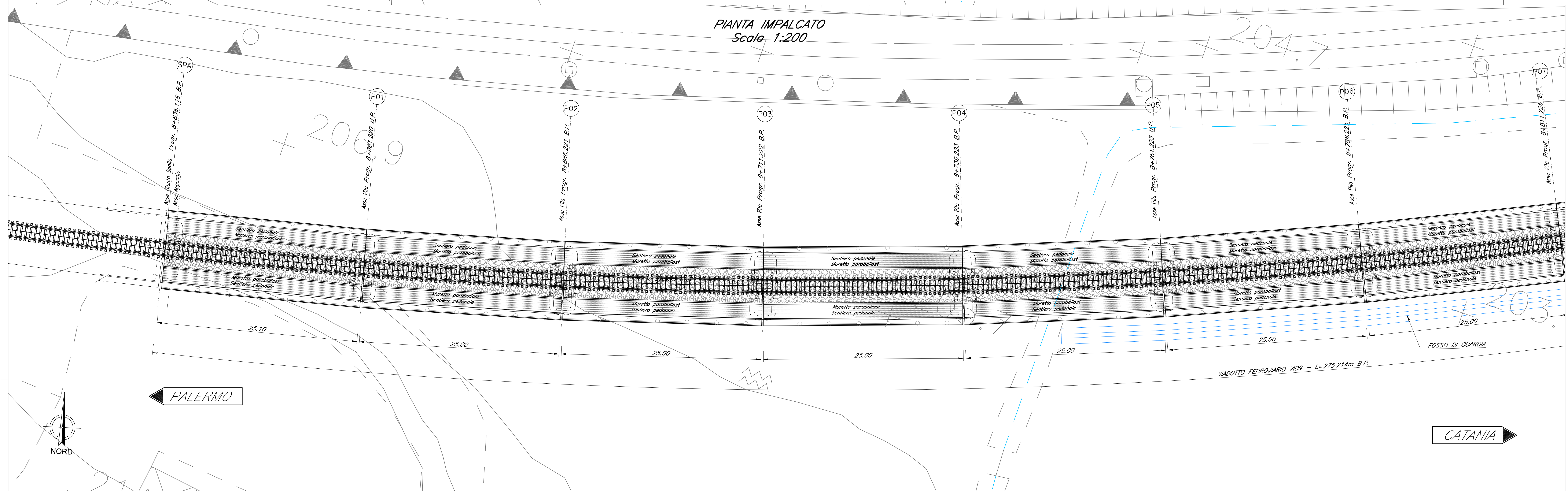


PIANTA TRAVI
Scala 1:200

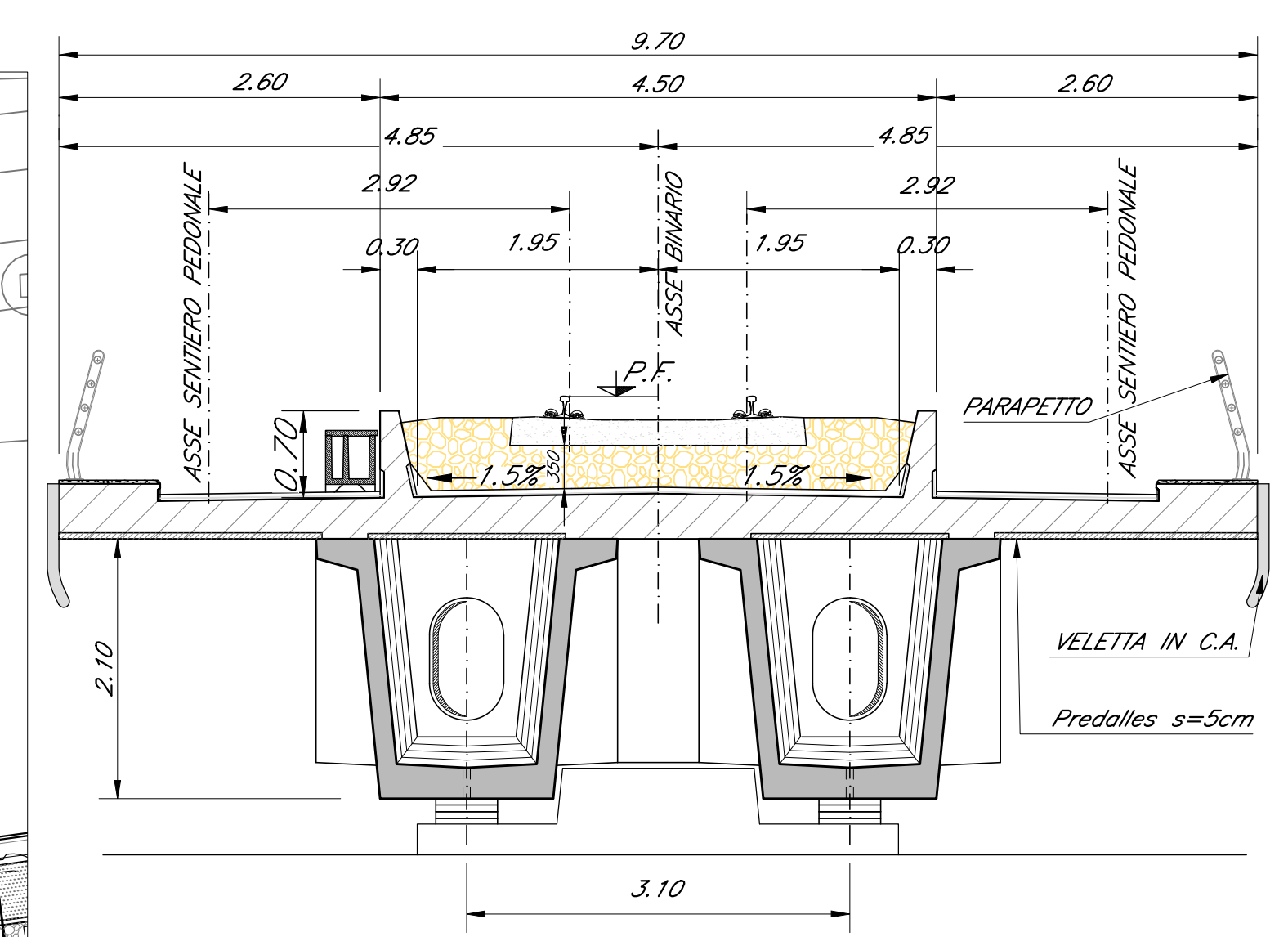


NOTA:
-LE SCALE DI DISCESA DALL' IMPALCATO AI PULVINI DEVONO ESSERE PREVISTI IN CORRISPONDENZA DELLE PILE: P1-P4-P7-P10
-PER LE SISTEMAZIONI IDRAULICHE E PROFILATURA FINALE DELL'ALVEO DEVE FARSÌ RIFERIMENTO AGLI ELABORATI SPECIALISTICI.

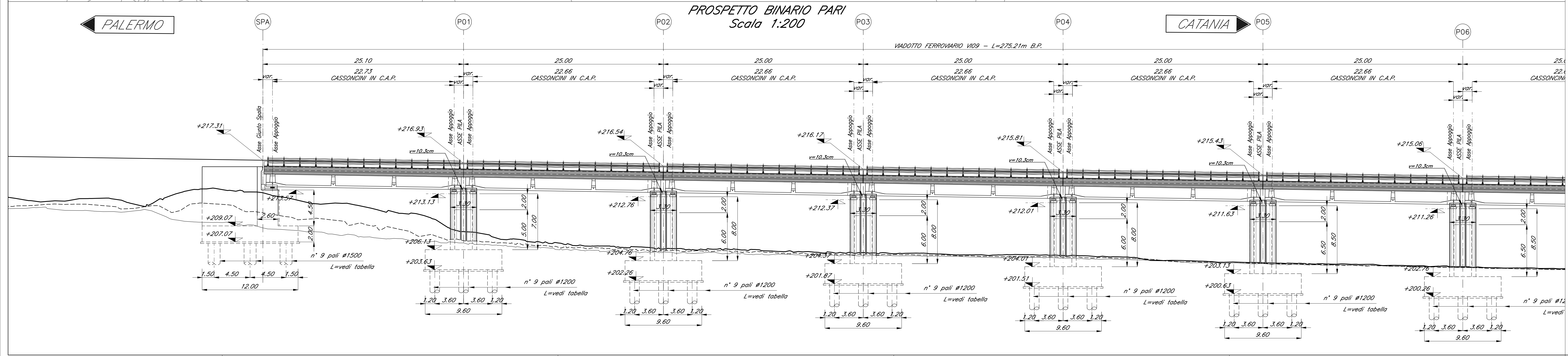
PIANTA IMPALCATO
Scala 1:200



SEZIONE TIPO BINARIO PARI CAMPATA IN TRAVI D'ACCIAIO
Scala 1:50



PROSPETTO BINARIO PARI
Scala 1:200



COMMITTENTE: **RFI** RETE FERROVIARIA ITALIANA GRUPPO FERROVIE DELLO STATO ITALIANE

PROGETTAZIONE: **ITALFERR** INFRASTRUTTURE FERROVIARIE

DIRETTRICE FERROVIARIA MESSINA - CATANIA - PALERMO
NUOVO COLLEGAMENTO PALERMO - CATANIA

U.O. OPERE CIVILI E GESTIONE DELLE VARIANTI

PROGETTO DEFINITIVO

TRATTA DITTAINO - CATENANUOVA (LOTTO 5)

OPERE PRINCIPALI - PONTI E VIADOTTI

V109 - Viadotto ferroviario, L=275 m
Pianta impalcato, Pianta travi, Prospetto binario pari e sezioni trasversali - tav. 1 di 2

SCALA: 1:200 1:50

COMMESSA	LOTTO	FASE	ENTE	TIPO DOC.	OPERA/DISCIPLINA	PROGR.	REV.
RS3E	50	D	09	PZ	V10900	001	A

Rev.	Descrizione	Redatto	Data	Verificato	Data	Approvato	Data	Autore	Stato
A	Emissione esecutiva	O. Sirelli	Novembre 2019	[initials]	Novembre 2019	[initials]	Novembre 2019	[initials]	Approvato

File: RS3E50D09PZV1090001A.dwg n. Etab: 1380