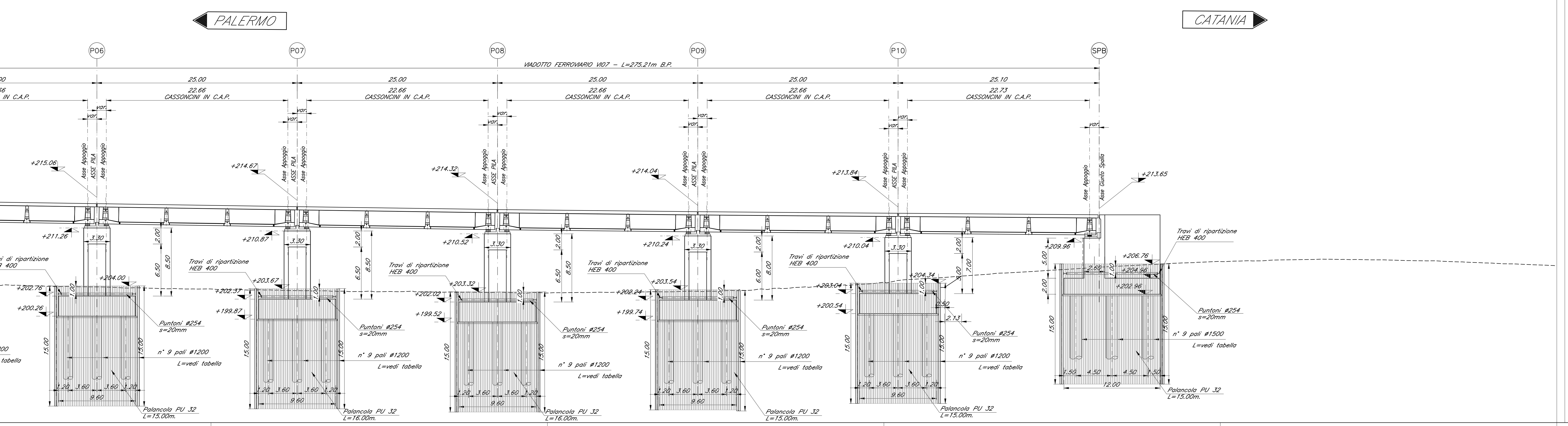


**SEZIONE LONGITUDINALE BINARIO PARI**  
Scala 1:200



**NOTA:**  
PER LE PILE P08-P10-SPB SI PREVEDONO 6 PUNTI DI EMUNGIMENTO, POZZI F200, SUL FONDO DELLO SCAVO IN MODO DA DISSIPARE LE SOVRAPPRESSIONI IN ECCESSO ED UN PIEZOMETRO CASAGRANDE PER IL CONTROLLO DELLE SOVRAPPRESSIONI.

COMMITTENTE: **RFI**  
RETE FERROVIARIA ITALIANA  
GRUPPO FERROVIE DELLO STATO ITALIANE

PROGETTAZIONE: **ITALFERR**  
GRUPPO FERROVIE DELLO STATO ITALIANE

**DIRETTRICE FERROVIARIA MESSINA - CATANIA - PALERMO**  
**NUOVO COLLEGAMENTO PALERMO - CATANIA**

**U.O. OPERE CIVILI E GESTIONE DELLE VARIANTI**

**PROGETTO DEFINITIVO**

**TRATTA DITTAINO - CATENANUOVA (LOTTO 5)**

OPERE PRINCIPALI - PONTI E VIADOTTI

VI09 - Viadotto ferroviario, L=275 m  
Pianta Fondazioni e sezione longitudinale - tav. 2 di 2

SCALA: 1:200

Rev.	Descrizione	Redatto	Data	Verificato	Data	Approvato	Data	Autore/Disegnatore	Data
A	Disegno esecutivo	G. Simoni	15/05/2011	[Signature]	15/05/2011	[Signature]	15/05/2011	[Signature]	15/05/2011

File: K3SE50092P210K0004A.dwg n. Elab.: 1393