

GTA s.r.l.
Ingegneria
per il territorio e l'ambiente



REVISIONI	DATA	DESCRIZIONE	ELABORATO	VERIFICATO	APPROVATO
01	19/05/2011	Revisione	GTA srl	INGEGNERE ECOSFERA	INGEGNERE MILITONESE SIMPOLI-AS
00	30/09/2010	Prima emissione			

TIPOLOGIA DELL'ELABORATO: PSRARI09036 - TAV III.11/11
 CODIFICA DELL'ELABORATO: Terna
 PROGETTO: Nuovo Elettrodotto in ST a 380 kV "Paternò - Priolo"

RICAVATO DAL DOC. TERNA: STUDIO IMPATTO AMBIENTALE
 CLASSIFICAZ. DI SICUREZZA: Carta dell'intervisibilità e simulazioni dell'impatto visivo

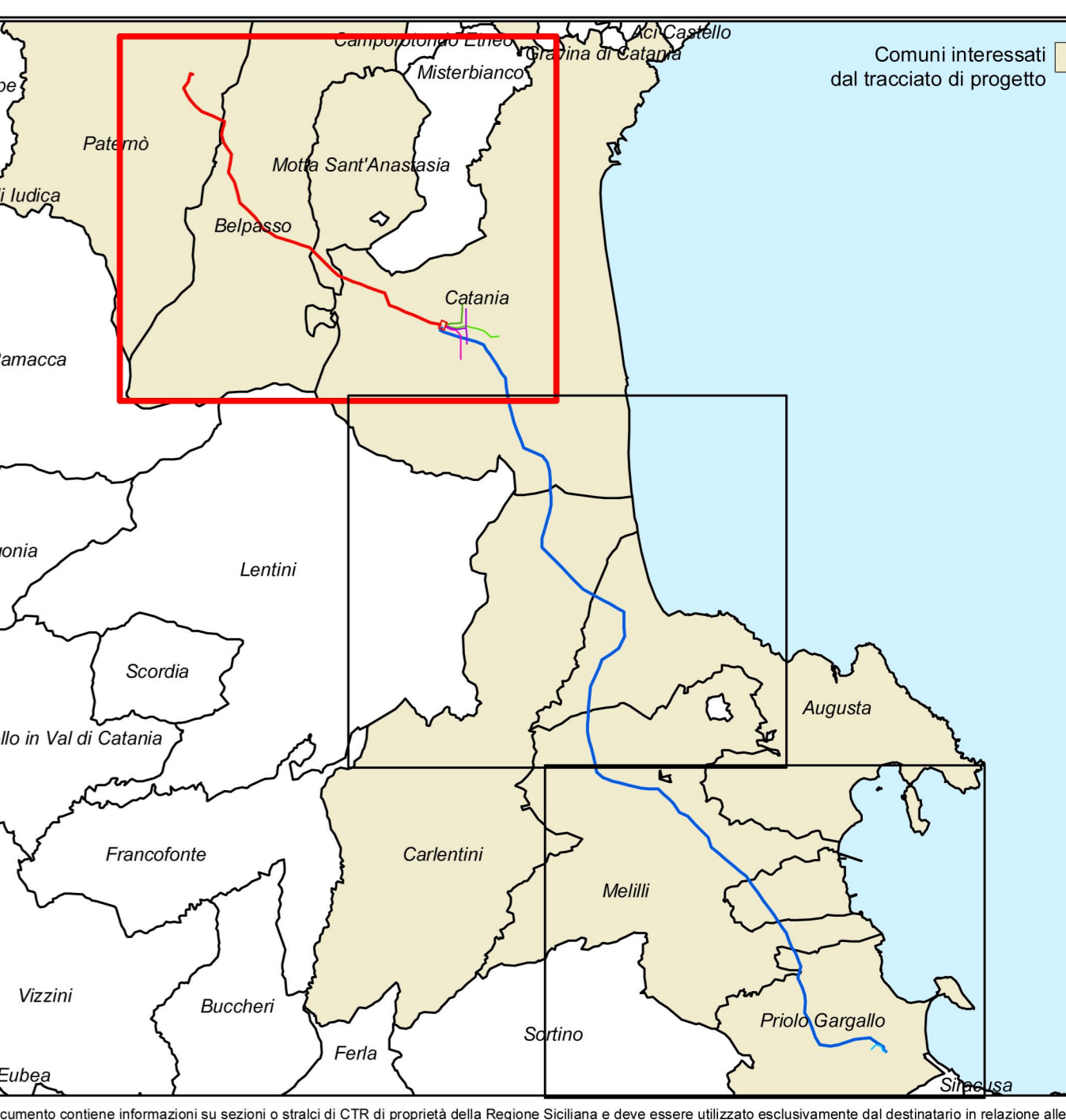
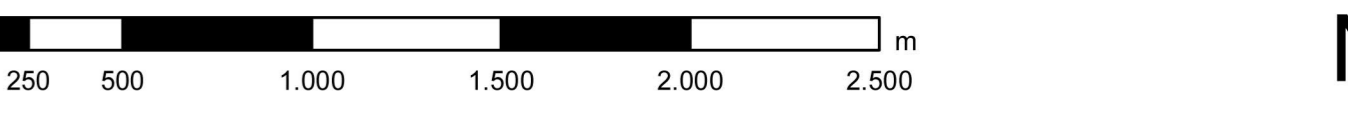
NO. FILE	SCALA CAD.	FORMATO	SCALA	FOGLIO
		A0	1:20.000	1/3

Legenda

- Confini comunali
- Confini provinciali
- Nuova linea 380 kV Paternò-Pantano d'Arce (TRATTO A)
- Nuova linea 380 kV Pantano d'Arce-Priolo (TRATTO B)
- Posizione e numero sostegno
- Nuova Stazione di Pantano d'Arce
- Area di indagine
- Raccordo a 150 kV linea Misterbianco - Mellilli, verso Mellilli
- Raccordo a 220 kV linea Misterbianco - Mellilli, verso Misterbianco
- Raccordo a 150 kV linea Pantano d'Arce - Zia Lisa
- Raccordo a 150 kV linea Lentini - Zona Industriale Catania
- Variante dell'elettrodotto a 380 kV Chiaramonte Gulfi - Priolo

Percezione visiva

- Zona di influenza visiva ravvicinata (area di 2 Km per lato)
- Zona di influenza visiva ravvicinata (area di 5 Km per lato)
- Quinta insediativa
- Quinta morfologica
- Punto di osservazione Pn con cono visivo



Questo documento contiene informazioni su settori o attività di CTR di proprietà della Regione Siciliana e deve essere utilizzato esclusivamente dal destinatario in relazione alle funzionalità per le quali è stato ricevuto. È vietata qualsiasi forma di riproduzione o divulgazione.