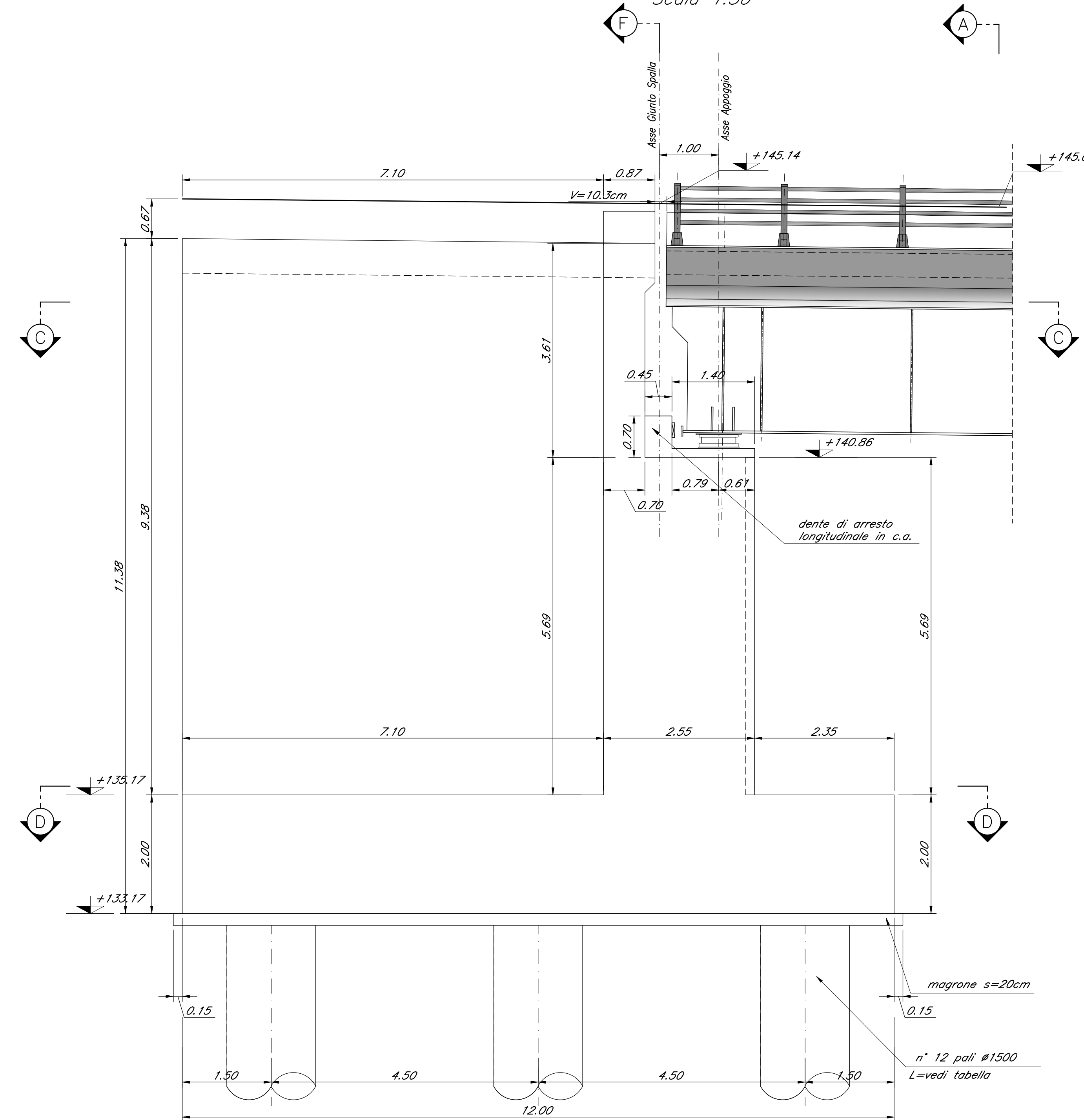
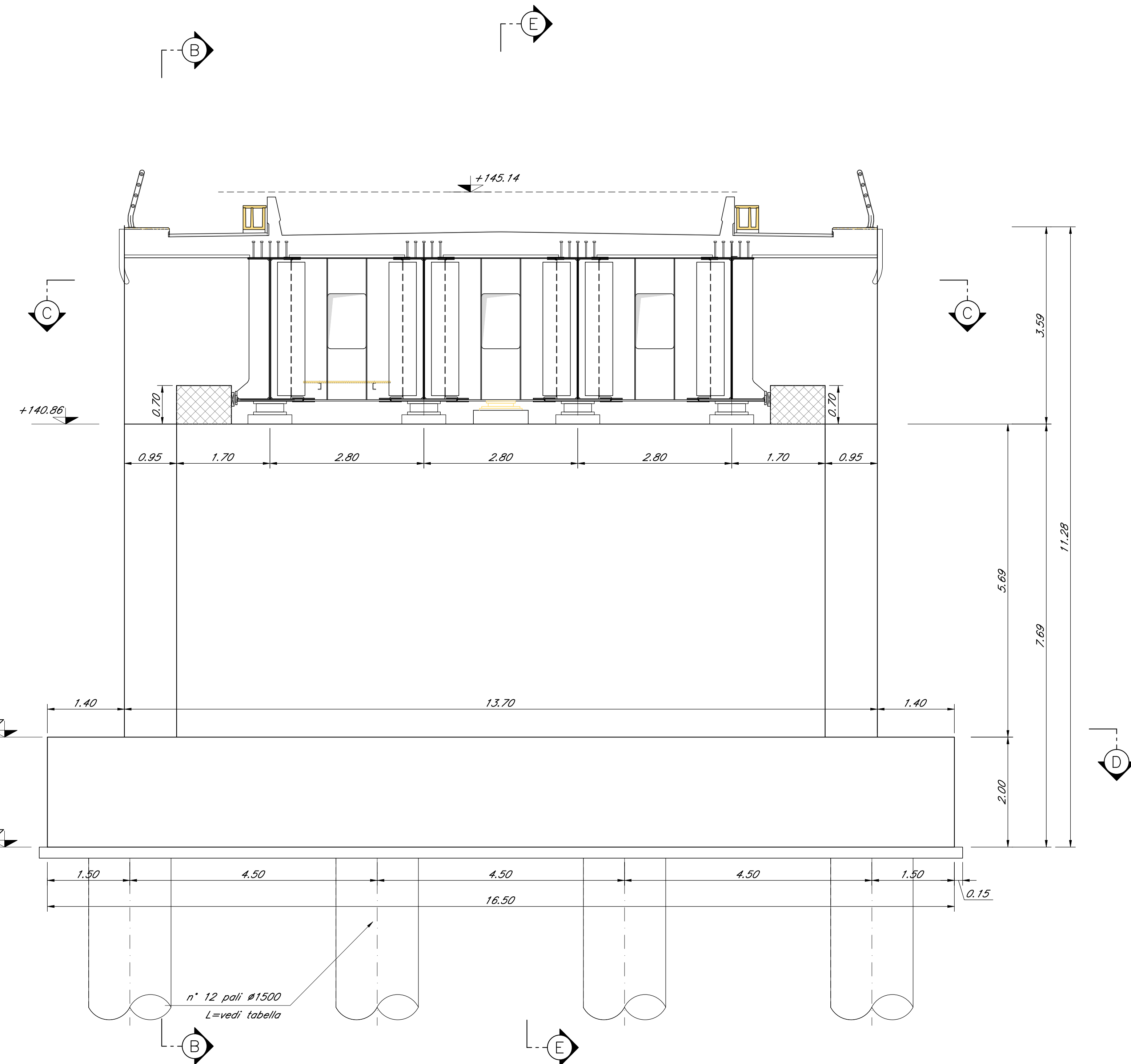


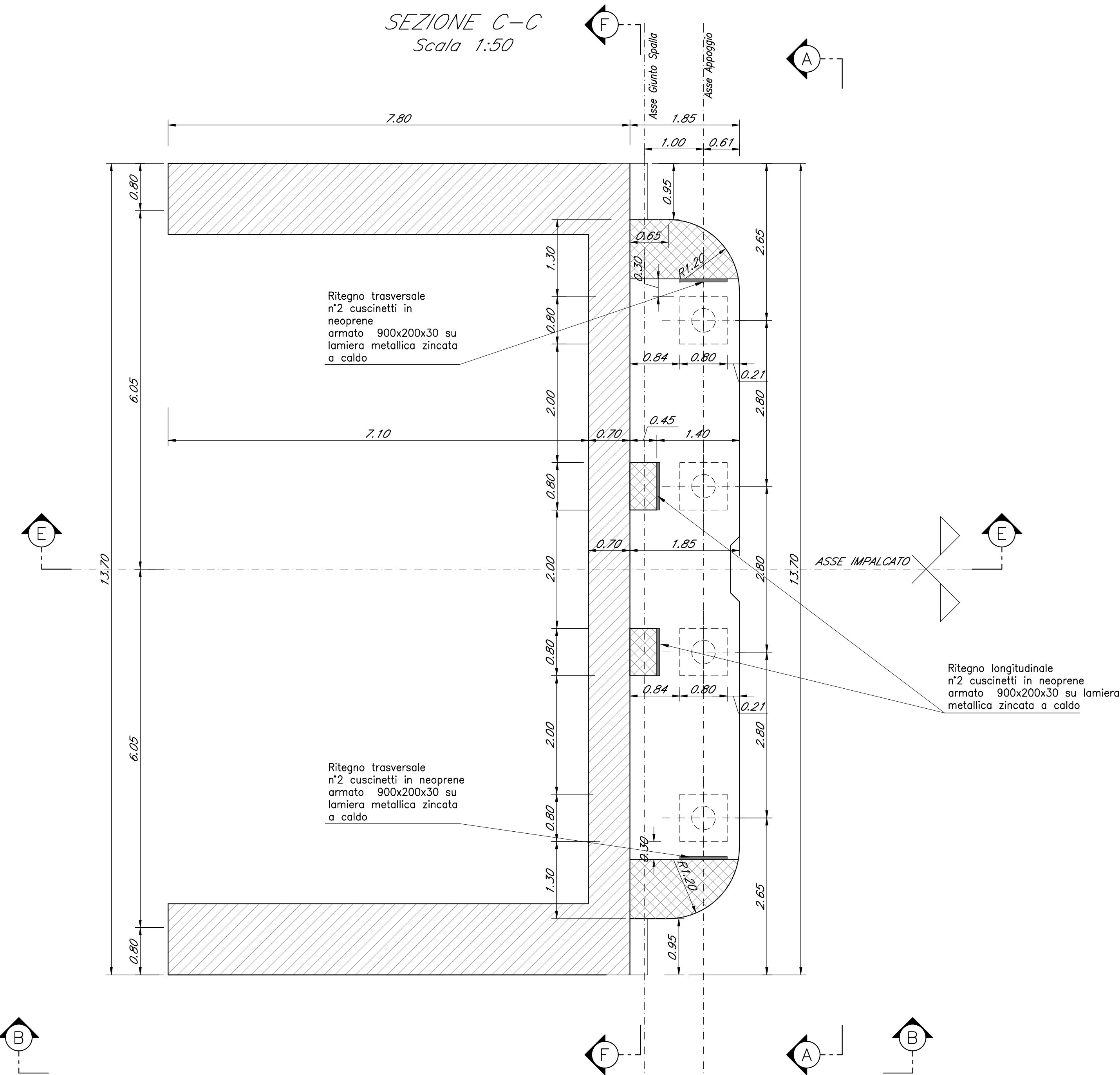
SEZIONE A-A  
Scala 1:50

CARPENTERIA SPALLA A  
BINARIO PARI  
Scala 1:50

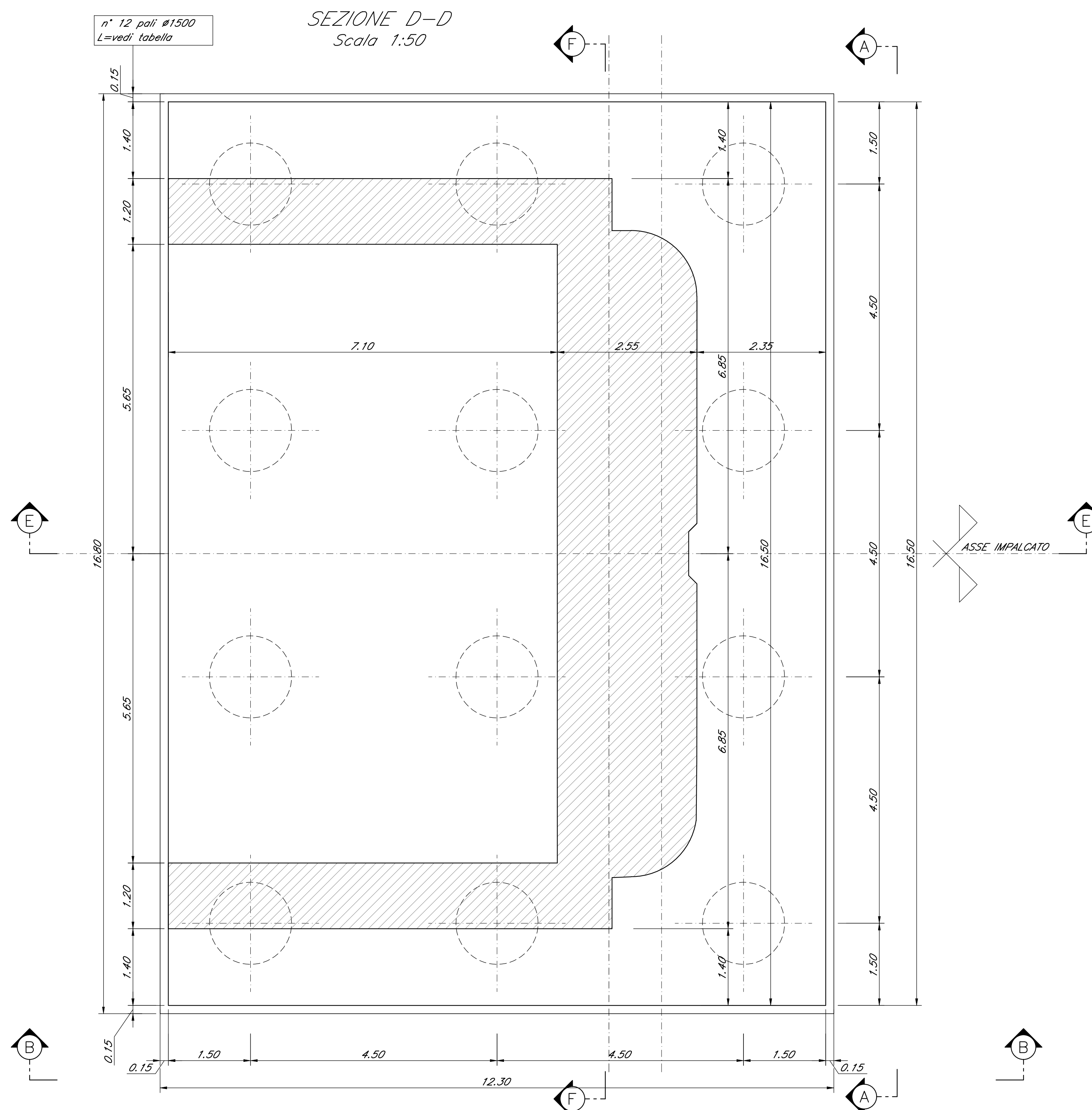
SEZIONE B-B  
Scala 1:50



SEZIONE C-C  
Scala 1:50



SEZIONE D-D  
Scala 1:50



Nota:  
• Le quote dei battenti sono indicate e andranno verificate con l'altezza effettiva degli apparecchi di appoggio

COMMITTENTE: **RFI**  
RETE FERROVIARIA ITALIANA  
GRUPPO FERROVIE DELLO STATO ITALIANE

PROGETTAZIONE: **ITALFERR**  
GRUPPO IMPIANTI DELLO STATO ITALIANE

**DIRETTRICE FERROVIARIA MESSINA - CATANIA - PALERMO**  
**NUOVO COLLEGAMENTO PALERMO - CATANIA**

**U.O. OPERE CIVILI E GESTIONE DELLE VARIANTI**

**PROGETTO DEFINITIVO**

**TRATTA DITTAINO - CATENANUOVA (LOTTO 5)**

OPERE PRINCIPALI - PONTI E VIADOTTI

VI18 - Viadotto ferroviario, L=40 m  
Carpenteria Spalla A - tav. 1 di 2

SCALA: 1:50

COMMESSA	LOTTO	FASE	ENTE	TIPO DOC.	OPERA/DISCIPLINA	PROGR.	REV.
RS3E	50	D	09	BZ	VI1804	001	A

Rev.	Descrizione	Redatto	Data	Verificato	Data	Approvato	Data	Autore/Elaboratore
A	Emissione esecutiva	G. Scalet	10 dicembre 2015	[Signature]	10 dicembre 2015	[Signature]	10 dicembre 2015	RFI/1828 - G. Scalet U.O. Opere Civili e Gestione delle Varianti Dipartimento di Ingegneria Edilizia - Viale della Libertà, 10 00187 Roma - Tel. 06/49801111

File: RS3E50092011804001A.dwg n. Etab.: 16/41