

Arch. Angela Antonella Sapienza



ORDINE DEGLI
ARCHITETTI
P.LANIFICATORI
E CONSERVATORI
PROFESSORI DI POTENZA

REVISIONI	DATA	DESCRIZIONE	ELABORATO	VERIFICATO	APPROVATO
01	19/05/2011	Revisione	A.A. Sapienza	L. SCARANO	M. DI GIACOMO
00	30/09/2010	Prima emissione	ECOSFERA	L. SCARANO	M. DI GIACOMO

TIPOLOGIA DELL'ELABORATO: CODIFICA DELL'ELABORATO: PSRAR109039 - TAV 2.2.2/II



PROGETTO: TITOLO: Nuovo Elettrodotto in ST a 380 kV "Paternò - Priolo"

RELAZIONE PAESAGGISTICA (ai sensi del D.C.P.M. 12 dicembre 2005)

La riduzione degli impatti all'origine: la scelta del tracciato in base ai criteri ERA

NOME DEL FILE	SCALA CAD	FORMATO	SCALA	FOLGIO
	A0		1:20.000	2/3

Questo documento contiene informazioni sul progetto Terna SpA e deve essere utilizzato esclusivamente dal destinatario in relazione alle finalità per le quali è stato ricevuto. E' vietata qualsiasi forma di riproduzione o divulgazione senza l'esplicito consenso di Terna SpA. The document contains information proprietary to Terna S.p.A. and it will remain the asset exclusively for the purposes for which it has been furnished. Whichever shape of spreading or reproduction without the written permission of Terna S.p.A. is prohibited.

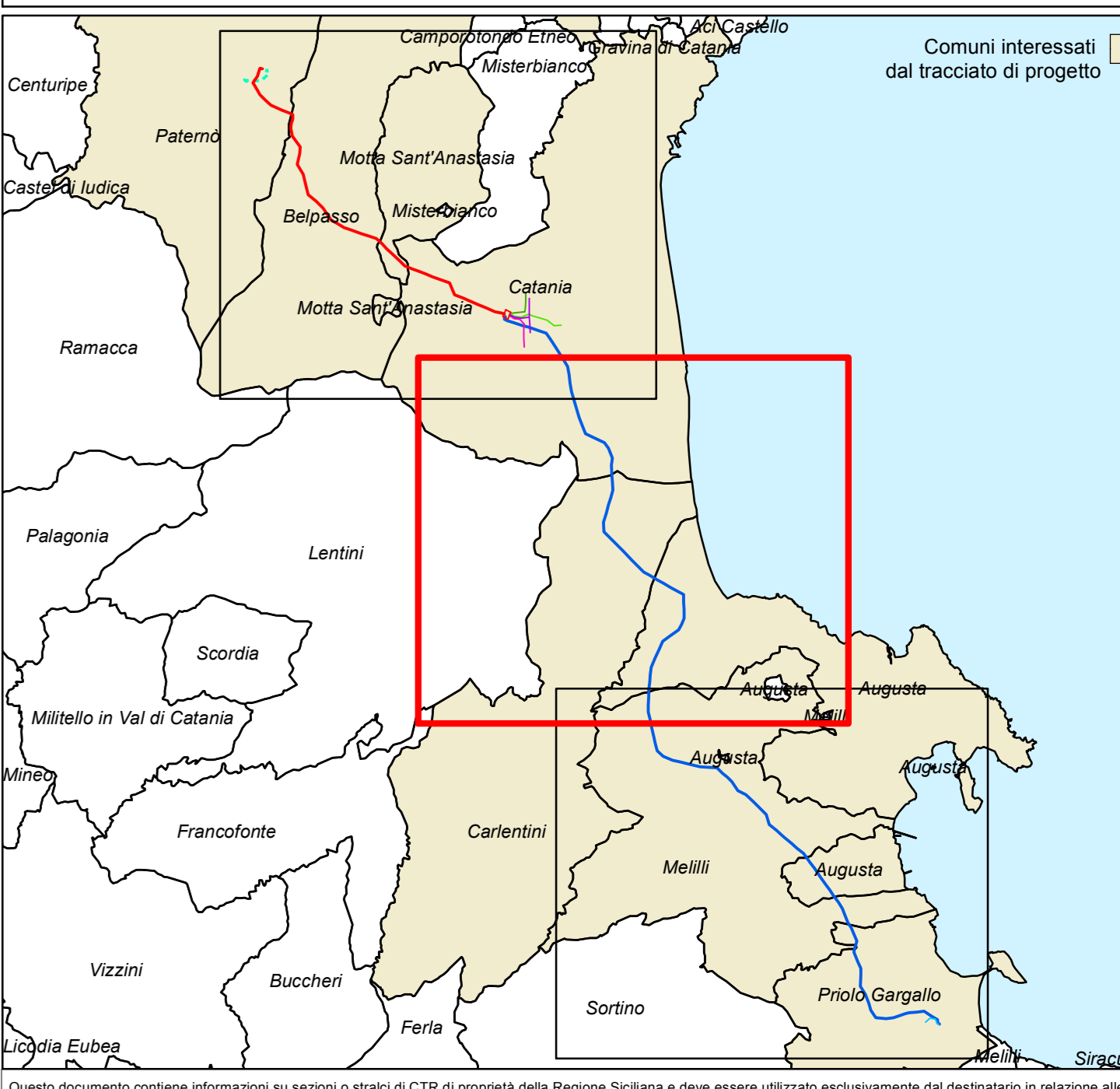
Legenda

- Confini comunali
- Confini provinciali
- Nuova linea 380 kV Paternò-Pantano d'Arce (TRATTO A)
- Nuova linea 380 kV Pantano d'Arce-Priolo (TRATTO B)
- Posizione e numero sostegno
- Nuova Stazione di Pantano d'Arce
- Area di indagine
- Raccordo a 150 kV linea Misterbianco - Melilli, verso Melilli
- Raccordo a 220 kV linea Misterbianco - Melilli, verso Misterbianco
- Raccordo a 150 kV linea Pantano d'Arce - Zia Lisa
- Raccordo a 150 kV linea Lentini - Zona Industriale Catania
- Variante dell'elettrodotto a 380 kV Chiaramonte Gulfi - Priolo
- Cavo interrato a 150 kV "Palemo - C.P. Barca" di progetto

- IHS Aeroporto di Catania-Fontarossa
- CS Aeroporto di Catania-Fontarossa

Criteri ERA

- E1: vincolo normativo di esclusione assoluta
- E2: vincolo stabilito mediante accordi di merito (in quanto la normativa non ne esclude l'utilizzo per impianti elettrici - ad es. urbano continuo)
- E3: vincolo stabilito da accordi di merito, nelle aree a frana e di attraversamento dei corsi d'acqua limitatamente ai posizionamenti dei basamenti e/o strutture sulle aree in oggetto; assenza di vincolo al sorvolo aereo delle predette aree da parte dei conduttori.
- E4: vincolo stabilito da accordi di merito con riferimento alle aree protette della Sicilia, salvo che venga dimostrata la strategicità dell'opera proposta (trasformazione della classe di criterio da esclusione a repulsione R1)
- R1: ipotesi realizzativa solo in assenza di alternative e previo rispetto del quadro prescrittivo
- R2: ipotesi realizzativa anche in presenza di altre alternative previo rispetto del quadro prescrittivo
- A2: ipotesi preferenziale previa verifica di capacità di carico del territorio



Questo documento contiene informazioni su azioni o stati di CTF di progetto della Regione Siciliana e deve essere utilizzato esclusivamente dal destinatario in relazione alle finalità per le quali è stato ricevuto. E' vietata qualsiasi forma di riproduzione o divulgazione.