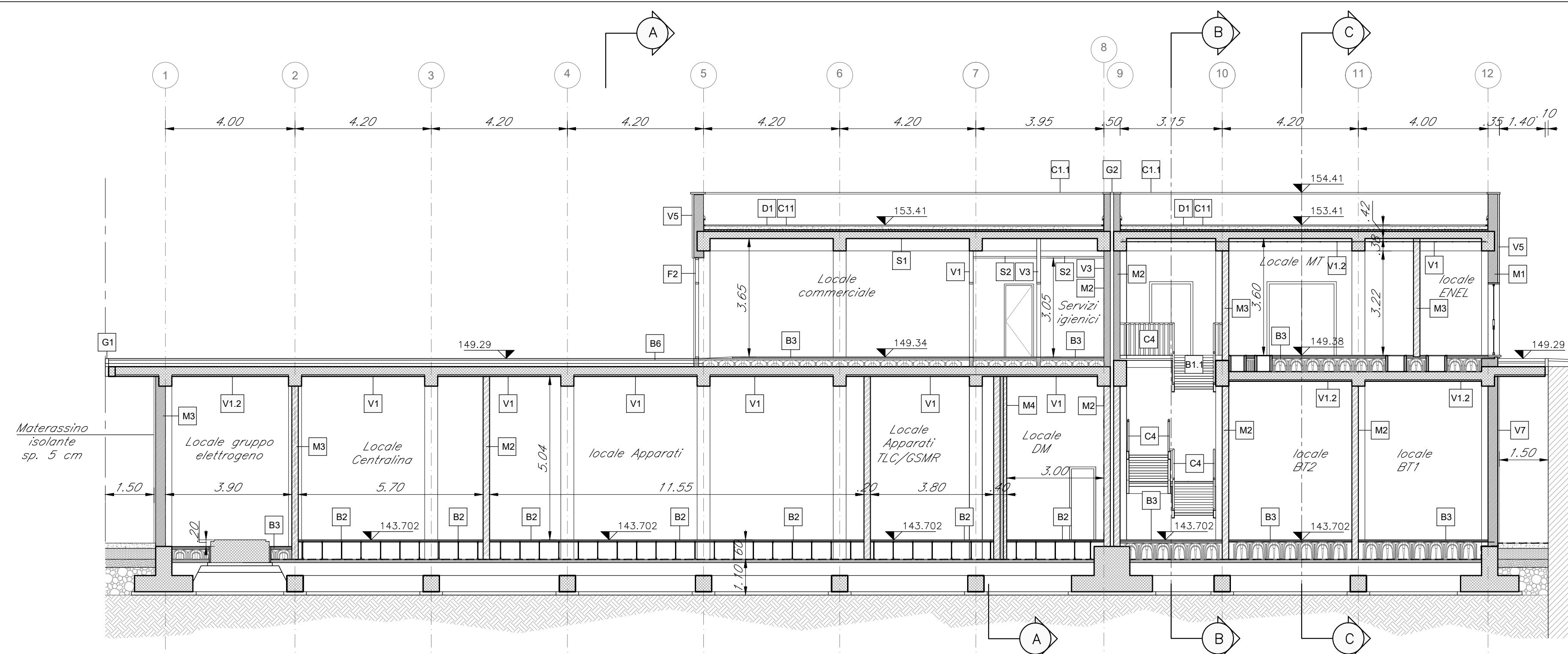
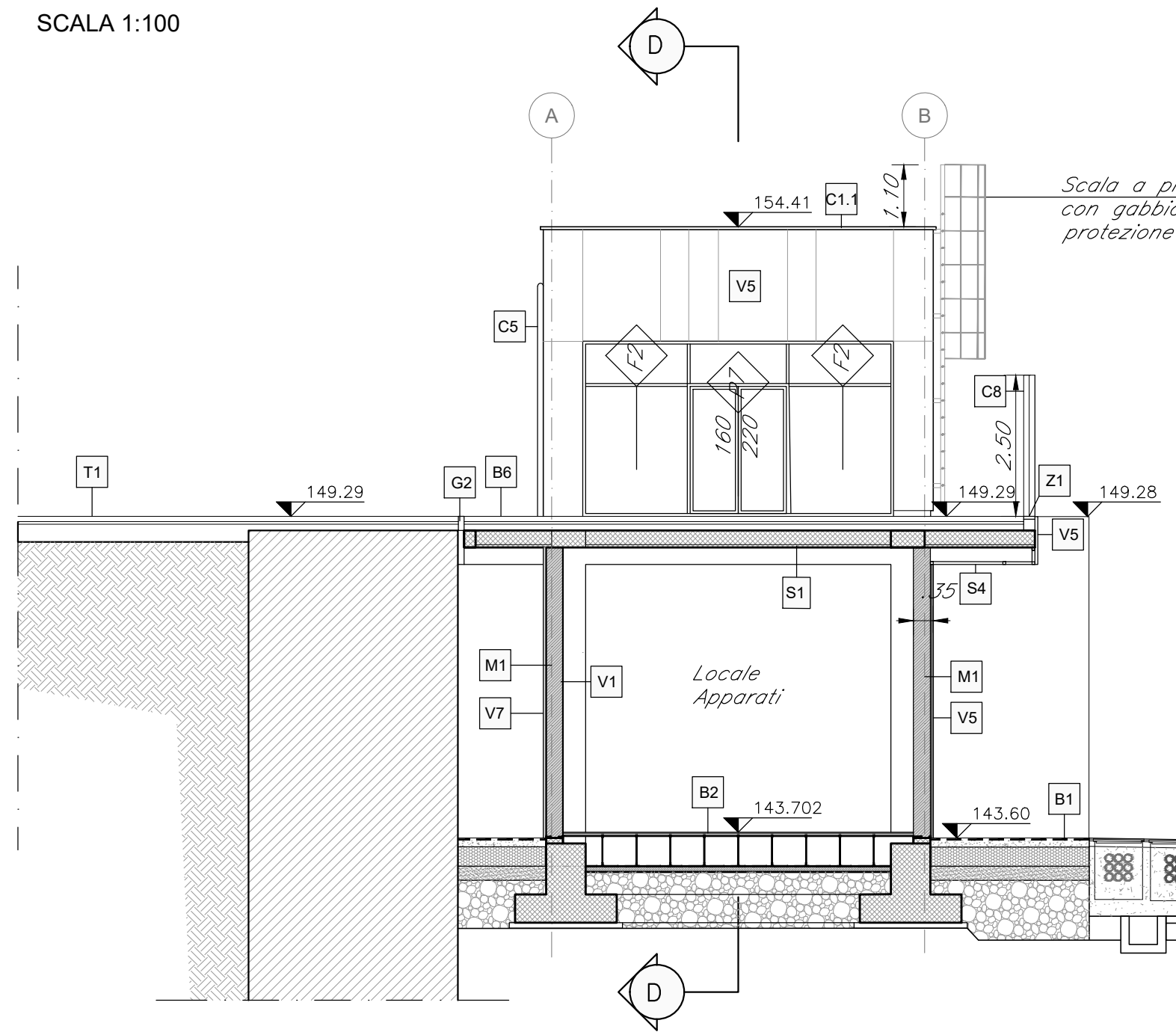


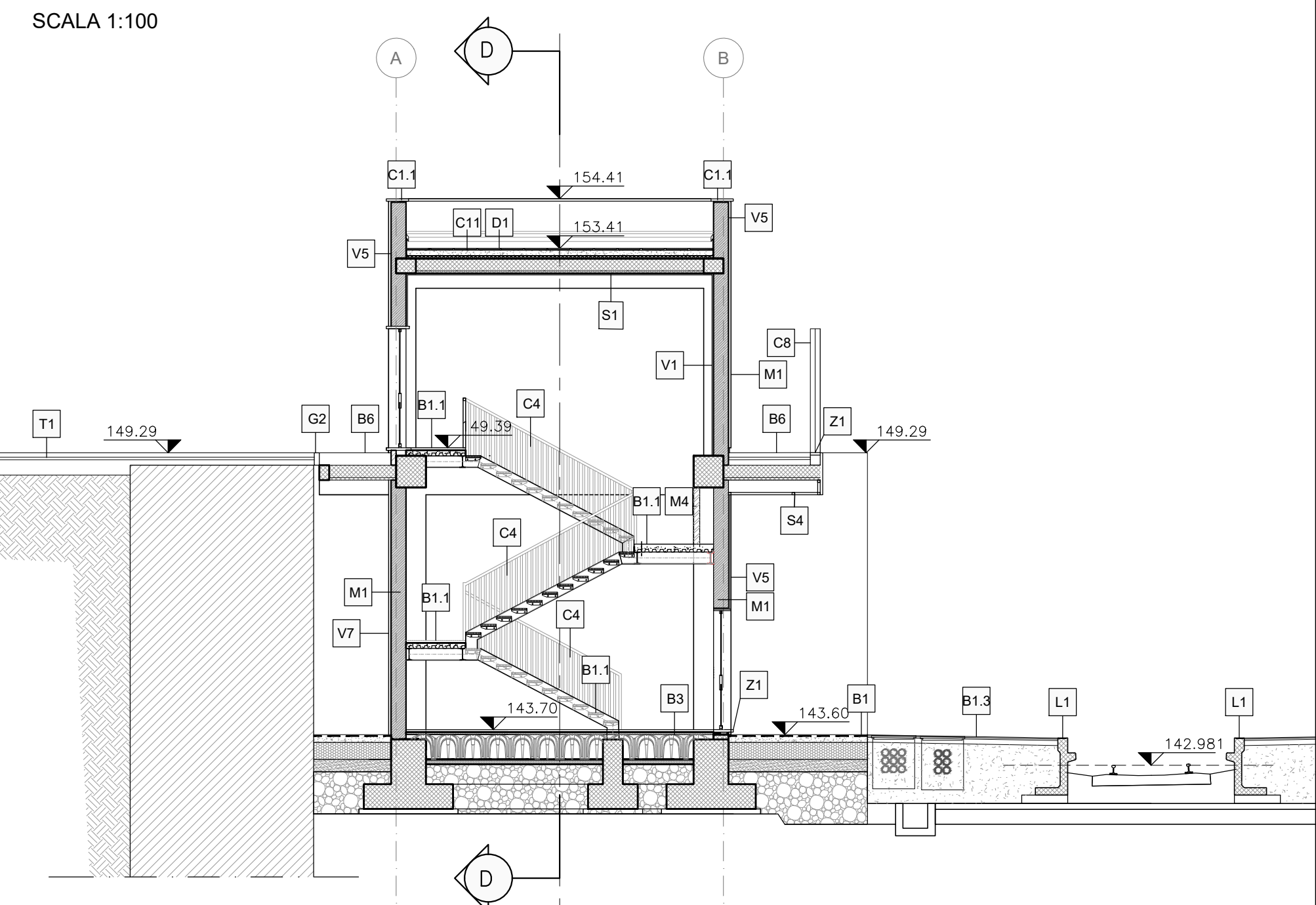
SEZIONE D-D
SCALA 1:100



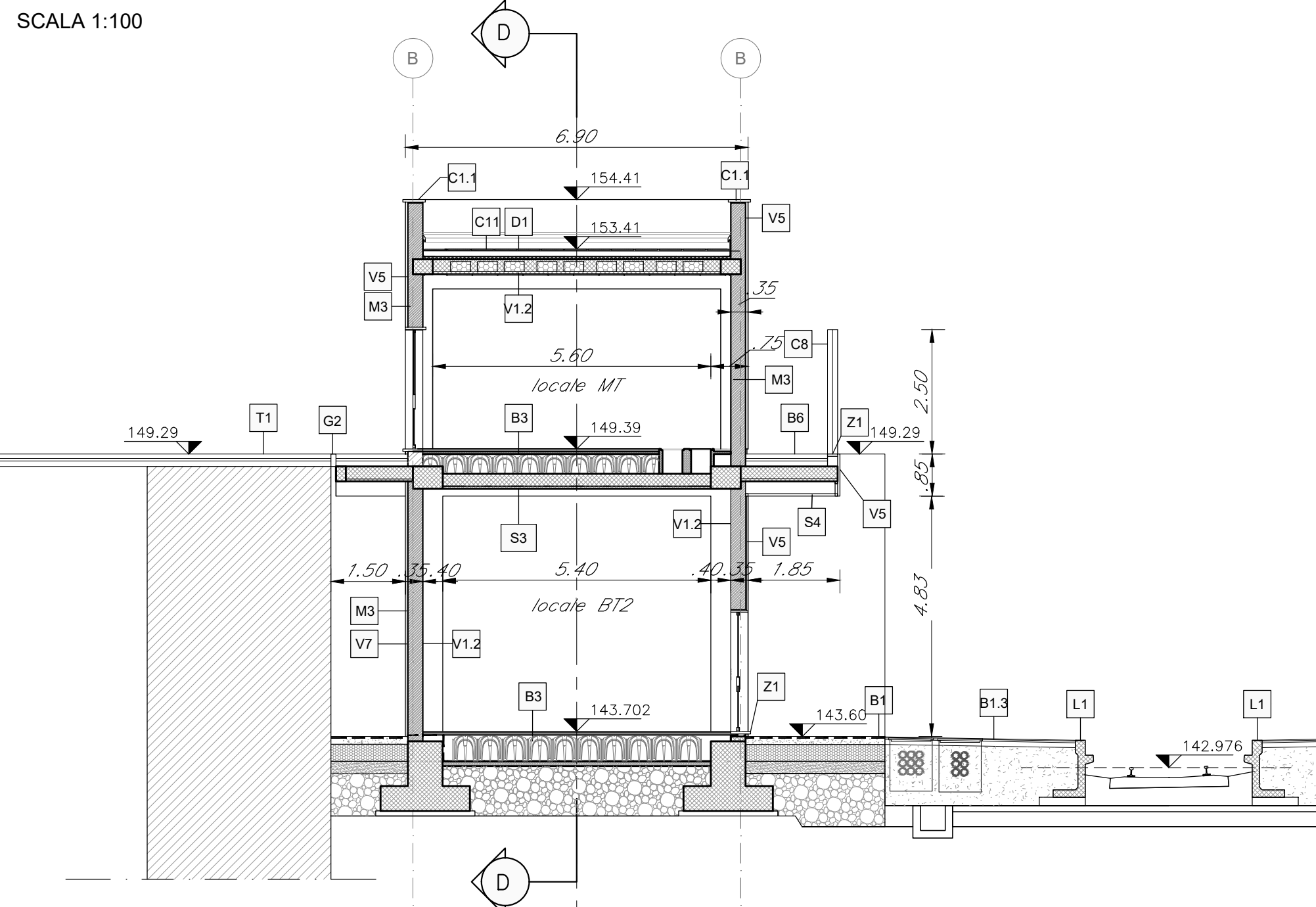
SEZIONE A-A
SCALA 1:100



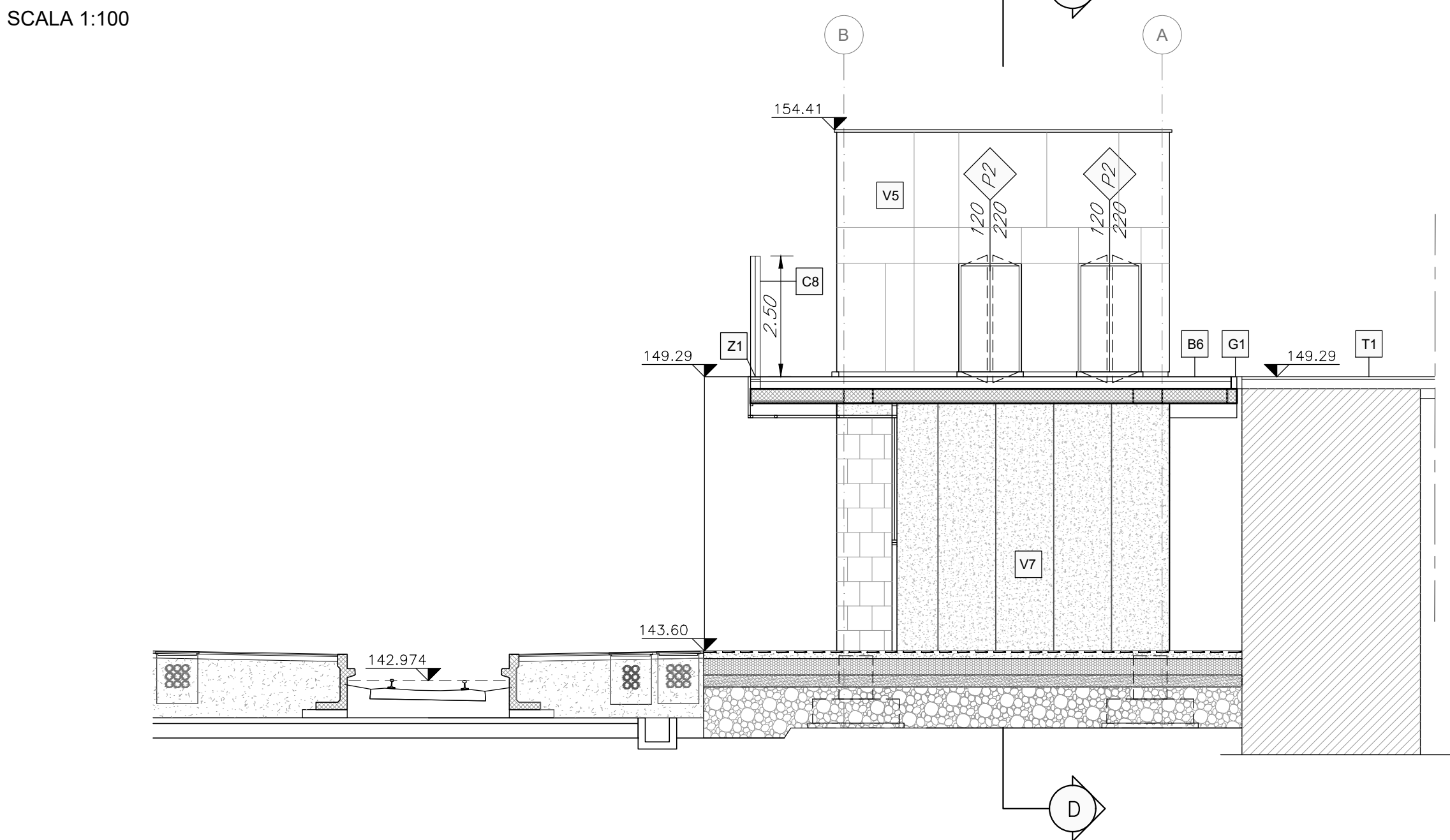
SEZIONE B-B
SCALA 1:100



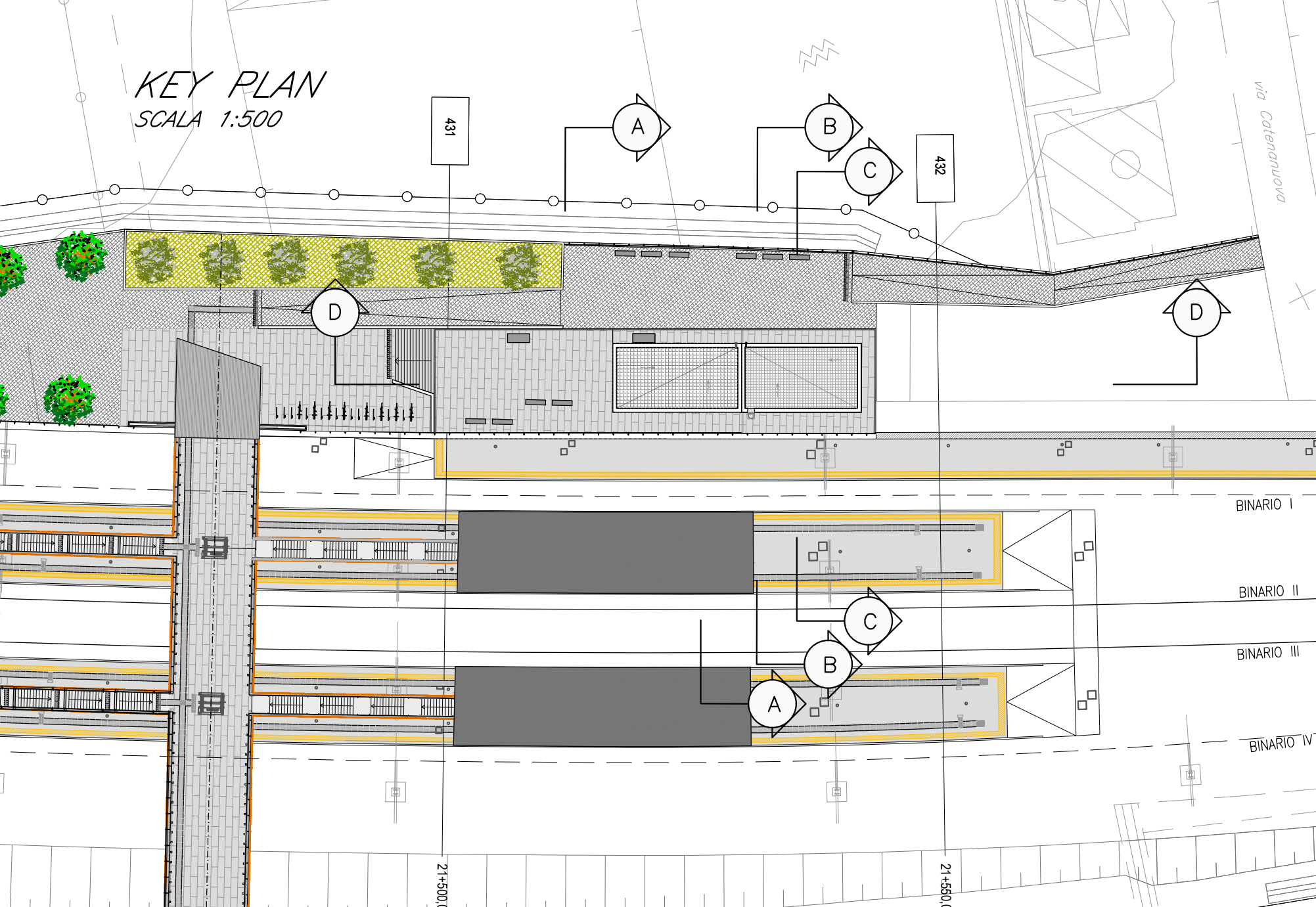
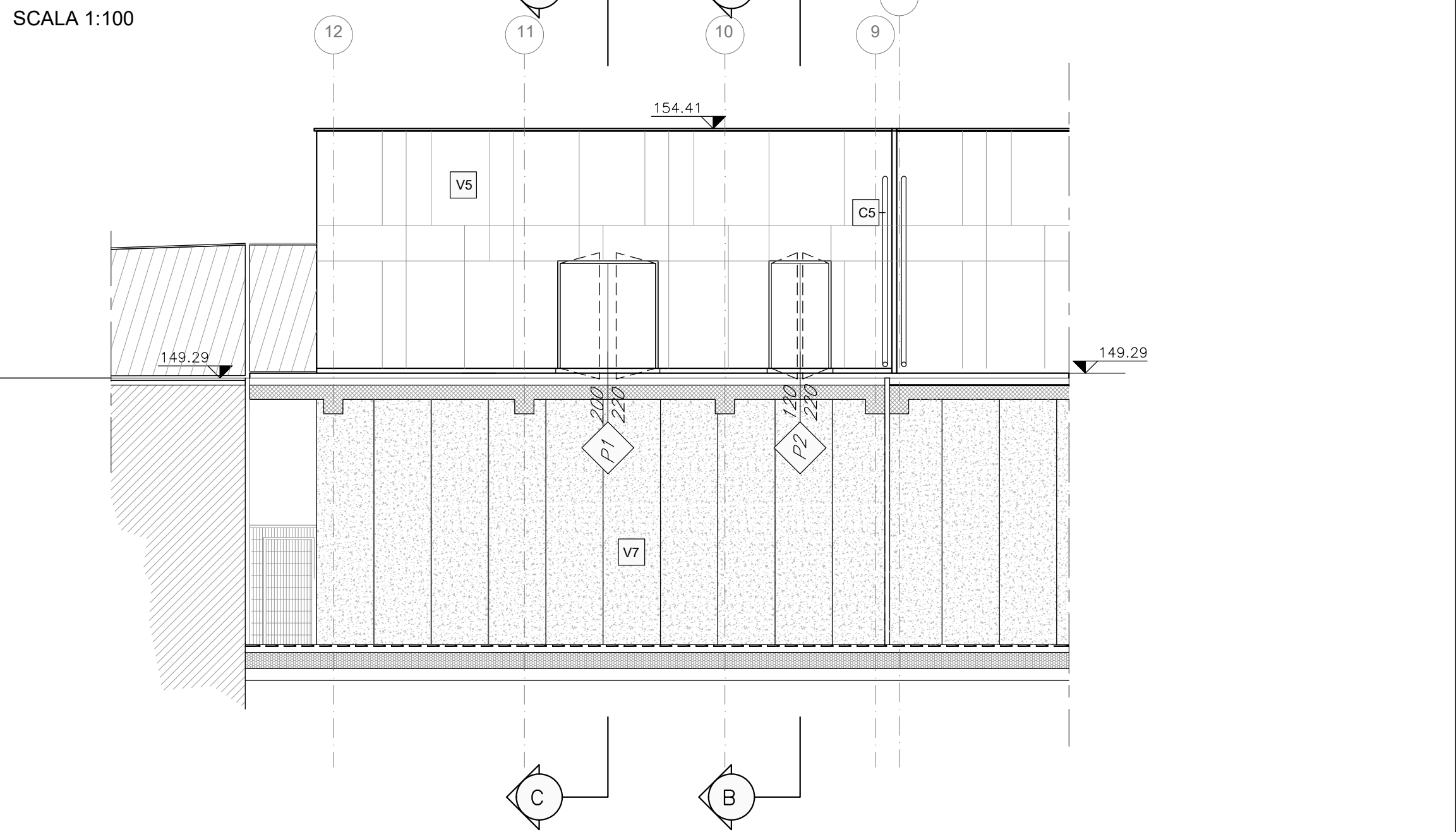
SEZIONE C-C
SCALA 1:100



PROSPETTO SUD-EST
SCALA 1:100



PROSPETTO NORD-EST
SCALA 1:100



PROSPETTO SUD-OVEST
SCALA 1:100

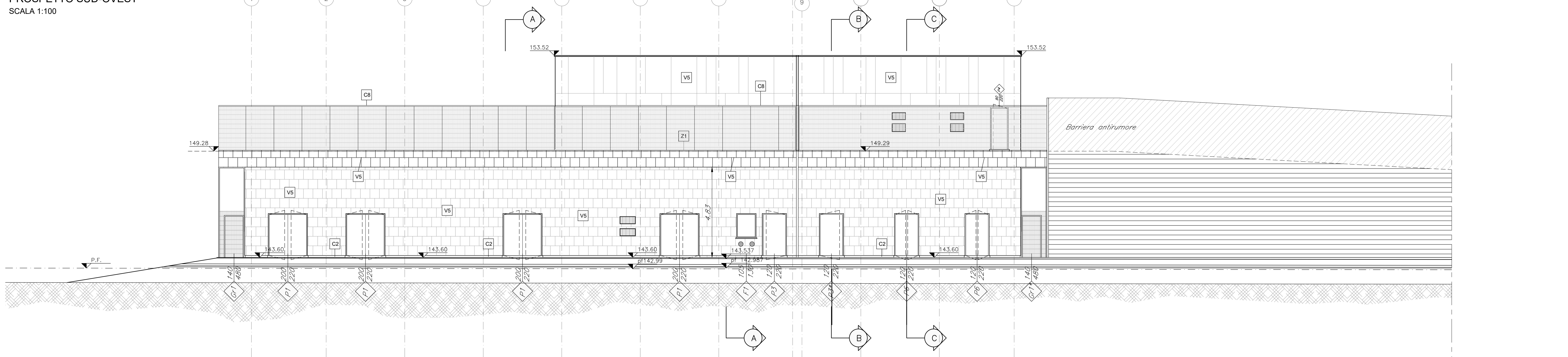


TABELLA FINITURE - MURATURE - SERRAMENTI	
FINITURE PAVIMENTI	MURATURE
B1 Pavimentazione in piastrelle di gres porcellanato non smaltato e non assorbente, coeff. attrito dinamico > 0,4 dimensioni 60x60x2 cm, posata con specifico collante su massetto in conglomerato di calcestruzzo armato.	M1 Parete in blocchi cavi prefabbricati in c/c e inerti leggeri, smaltati, con idonee rinforzi verticali ed orizzontali per murature in zona sismica.
B1.1 Pavimentazione in piastrelle di gres porcellanato, su struttura metallica	M2 Parete in blocchi cavi prefabbricati in c/c e inerti leggeri, sp. 20cm, rinforzati su due lati, con idonee rinforzi verticali ed orizzontali per murature in zona sismica.
B1.2 Gradone in gres porcellanato su struttura in c/c	M3 Parete tagliafuoco in blocchi cavi prefabbricati in c/c e inerti leggeri e inibitori REI 200, sp. 30 cm, con idonei rinforzi verticali ed orizzontali per murature in zona sismica.
B1.3 Pavimentazione in piastrelle di gres porcellanato non smaltato e non assorbente, coeff. attrito dinamico > 0,4 dimensioni 60x60x2 cm, posata con specifico collante su massetto in conglomerato di calcestruzzo armato e riempimento con materiale di riporto	M4 Parete in blocchi cavi prefabbricati in c/c e inerti leggeri, smaltati, con idonee rinforzi verticali ed orizzontali per murature in zona sismica.
B2 Pavimento tecnico sovrappavimento (portanza 10.000 N/m²) in lastre autoportanti di materiale leggero ad alta resistenza meccanica e durabilità (dim 60x60 cm sp. minimo 2 cm), finitura superficiale in pvc elastico con applicazione di collante in acciaio zincato. Trattamento antipolvere della superficie sottostante.	INFISSI
B3 Pavimentazione con piastrelle speciali ad alta compressione di tipo industriale (portanza 10.000 N/m²) costituite da conglomerato cementizio e graniglia di materiale antiscalfatura resistente all'usura ed applicazione di olii ed acidi, dim. 25x25cm e spess. non inferiore a 28 mm c.a. posate in opera su soletta di conglomerato cementizio poggiato su vespaio aneto realizzato con igloo.	P1 Porta esterna tagliafuoco a due battenti in acciaio zincato e verniciato con margine antipanco, caratteristiche antiriflesso e apparecchiatura chiudiporta automatica, dim. 200x220 cm.
B4 Pavimentazione in gres porcellanato posata con specifico collante, dimensioni variabili, idonea per la formazione di percorso tattile plantare per disabili visivi, sistema LVE (Loges V4i Evolution), comprensivo di TAG - RFID (Radio Frequency Identification) da collocare sotto la pavimentazione ogni 60 cm.	P2 Porta esterna a due battenti blindata in acciaio zincato e verniciato con margine antipanco, caratteristiche antiriflesso e apparecchiatura chiudiporta automatica, dim. 200x220 cm.
B5 Chiusino zincato da riempimento porta pavimentazione per copertura piccoli metri (70x70x41 - 5%).	P3 Porta esterna ad un battente blindata in acciaio zincato e verniciato con margine antipanco, caratteristiche antiriflesso e apparecchiatura chiudiporta automatica, dim. 120x220 cm.
B11 Fascia gialla di sicurezza in lastre di cemento, posate su letto di malta, dimensioni 30x40x3,3 cm.	P4 Porta esterna ad un battente blindata in acciaio zincato e verniciato con margine antipanco, caratteristiche antiriflesso e apparecchiatura chiudiporta automatica, dim. 120x220 cm.
B12 Rampe di raccordo alla banchina in battuto di cis rigato sp. 8 cm.	P5 Porta interna a due ante scorrevoli automatiche in profili di alluminio estruso a taglio termico, dim. 160x220 cm.
FINITURE PARETI	
V1 Intonaco liscio per interni l'integrazione e idropittura a base di resina silossanica e rete in fibra di vetro (portantissimo).	P6 Porta interna a un'anta, maniglia interna/esterna con chiusura dall'interno con chiavistello, dim. 80x220 cm.
V1.2 Intonaco resistente al fuoco a base di verticali, dato in opera su parete e soffitti, a superficie rustica, dello spessore idoneo a dare la resistenza al fuoco di 120 minuti.	P7 Porta interna a un'anta, maniglia interna/esterna con chiusura dall'interno con chiavistello, dim. 80x220 cm.
V2 Finitura superficiale in formato monocomponente acrilico in emulsione acquosa, primer e successiva applicazione di protettivo elastico acrilico in emulsione acquosa.	P8 Porta interna a un'anta, maniglia interna/esterna con chiusura dall'interno con chiavistello, dim. 80x220 cm.
V3 Rivestimento in lastre di gres porcellanato 30x50cm sp. 8-10mm	P9 Porta interna a un'anta, maniglia interna/esterna con chiusura dall'interno con chiavistello, dim. 80x220 cm.
V4 Trattamento protettivo anticorrosione	P10 Porta interna a un'anta, maniglia interna/esterna con chiusura dall'interno con chiavistello, dim. 80x220 cm.
V5 Rivestimento esterno in lastre in gres sp. con finitura esterna idonea a dare la resistenza al fuoco di 120 minuti.	P11 Porta interna a un'anta, maniglia interna/esterna con chiusura dall'interno con chiavistello, dim. 80x220 cm.
V6 Rivestimento esterno in calcestruzzo a facciata, lavorato mediante applicazione di matrici elastiche tipo Reckli 2/123 Tenesse e equivalenti.	P12 Porta interna a un'anta, maniglia interna/esterna con chiusura dall'interno con chiavistello, dim. 80x220 cm.
V7 Sistema a cappotto costituito da uno strato isolante in pannelli di lana di roccia sp. 100 mm, intonaco di finitura con primer fissativo e pittura acrilossilossanica.	P13 Porta interna a un'anta, maniglia interna/esterna con chiusura dall'interno con chiavistello, dim. 80x220 cm.
FINITURE SOFFITTI	
S1 Intonaco a mezzo stucco formato da intonaco grezzo con malta di calce e pocciana composta da 1,5 gr di calce tritata per 1 mc di pocciana tritata a frattazzo con poete guide e per spessori fino a 2 cm, con interposta rete in fibra di vetro, integridata con idropittura trasparente.	C1 Carter in pannelli composti di sp. fino a 4 mm, costituiti da due lamere di alluminio (sp. 0,50mm) e da un nucleo minerale (tipo Aluobond), completi di sottostuttura metallica.
S2 Controsoffitto modulare in pannelli di fibre minerali sp. 15 mm spezzabile con orditura di sostegno metallica.	C2 Carter in acciaio metallico preverniciato
S3 Intonaco premiscelato, ignifugo per uso in interni, a base di anidride, perle espansive e additivi specifici, con idropittura rete in fibra di vetro, integridata con idropittura silossanica idrorepellente e trasparente.	C3 Doppia lamiera in acciaio zincato verniciato per canali di gronda e converse sp. 8/10 mm, rivestita in PVC.
S4 Controsoffitto a fascia attrezzata di pannelli composti di sp. fino a 4 mm, costituiti da due lamere di alluminio (sp. 0,50mm) e da un nucleo minerale (tipo Aluobond), completi di sottostuttura metallica. Comportamento al fuoco Classe 1.	C4 Cerniere doppie composte a supporti, Ø40 mm sp. 2mm, in acciaio inox.
FINITURE COPERTURE	
D1 Pavimento in quadretti di cis (47x47cm) su massetto delle pendenze in conglomerato cementizio alleggerito (sp. 8cm) impermeabilizzazione con guaina bituminosa (2 strati 4-4mm) strato di isolamento (sp. 5cm), barriera al vapore.	C5 Parapetto con montanti sagomati, londi orizzontali e tubolari in acciaio zincato e verniciato.
D2 Pannello coibentato costituito da lamiera superiore griglia in alluminio preverniciato, lamiera inferiore in EPS con griglia 80 mm e lamiera inferiore microvernicata in acciaio zincato preverniciato su sottostuttura in alluminio.	C6 Dispendente Ø 100 mm in lamiera di acciaio zincato preverniciato con parapetto.
MURI E BARRIERE	
L1 Elementi prefabbricati in calcestruzzo vibrato armato con rete elettrosaldata di Tipo 2 - Corridoio marciapiede.	C7 Griglia di areazione in acciaio zincato.
SISTEMAZIONI ESTERNE E ARREDI URBANI	
A1 Piana lineare in conglomerato cementizio con superficie sabbiata e falcata sulla parte della seduta.	B6 Pavimentazione in lastre di pietra ricostruita, sp. 9 cm, dim. 100x50 cm, sflettimento su sabbia.
A2 Cestino portarifiuti tondo in lamiera zincata, supporto su calce, dimensioni: Ø300mm, altezza 450mm.	B8 Pavimentazione stradale in asfalto.
A3 Corridoio marciapiede in pietra basaltica da taglio dim. cm10x25.	B9 Corridoio marciapiede in pietra basaltica da taglio dim. cm10x25.
A4 Piastrina ergonomica in acciaio inox completa di fianchi e tracciati intermedii. Dimensione 220x70 cm.	B10 Cordolo prefabbricato in c.a.v.
A5 Portabicicletta in acciaio zincato a caldo e verniciato RAL, con tubi bloccavista curvati.	B11 Sincro per disabili montato in pietra ricostruita, sp. 5 cm.
T1 Pavimentazione realizzata con sistema stabilizzante in polvere fluorocarbonata (del tipo Levocolor 90 e similari) da riportare e stendere con vibrofinitrice stradale, sp. 10 cm.	P1 Formazione e semina prato con miscuglio di semi selezionati su zolla di terreno vegetale.
T2 Pavimentazione di marciapiede in masselli autobloccanti di cis cavi con terreno vegetale.	G6 Protezione alberatura con griglia metallica a corona circolare in acciaio zincato.

NOTE
Tutti i cavi di verniciatura verranno effettuati secondo circolare FS 44v.
Tutti i manconi delle scale e rampe interne alle stazioni/fermate saranno dotati di manconi tattili per disabili visivi.

COMMITTEE:
RFI
GRUPPO FERROVIARIO ITALIANO
GRUPPO FERROVIE DELLO STATO ITALIANO

PROGETTAZIONE:
ITALFERR
GRUPPO FERROVIE DELLO STATO ITALIANO

DIRETTRICE FERROVIARIA MESSINA - CATANIA - PALERMO
NUOVO COLLEGAMENTO PALERMO - CATANIA
U.O. ARCHITETTURA, STAZIONI E TERRITORIO
PROGETTO DEFINITIVO
TRATTA DITTAINO - CATENANUOVA
STAZIONE DI CATENANUOVA

ELABORATI ARCHITETTONICI
Fabbricato tecnologico - prospetti e sezioni

SCALA:
1:100

Rev.	Descrizione	Redatto	Data	Verificato	Data	Approvato	Data	Autorezzato Data
A	Edizione definitiva	[Firma]	04/2019	[Firma]	04/2019	[Firma]	04/2019	04/2019

File: RRS3E50044PAFV010003A.dwg In. Ebb.: 1751