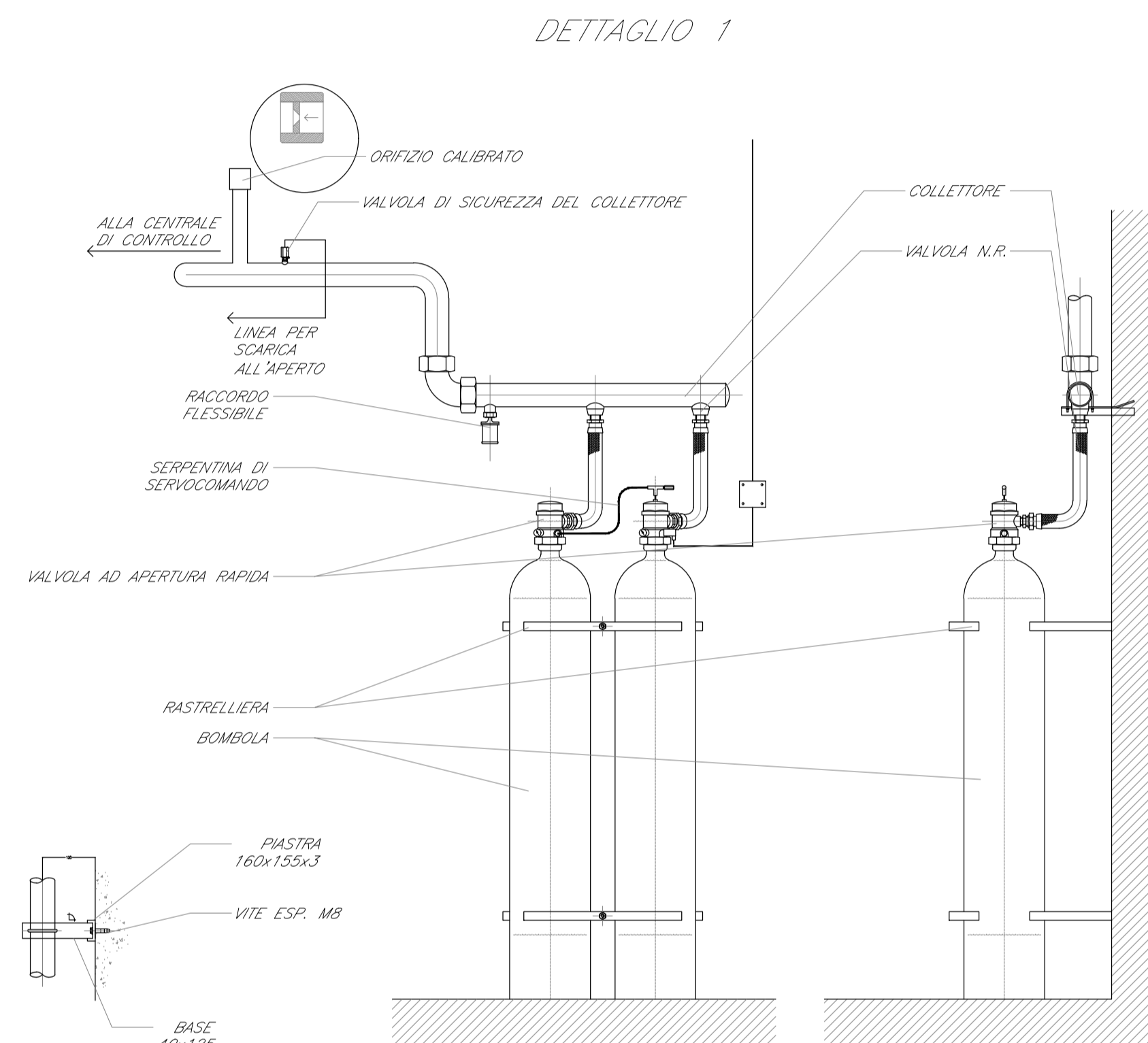
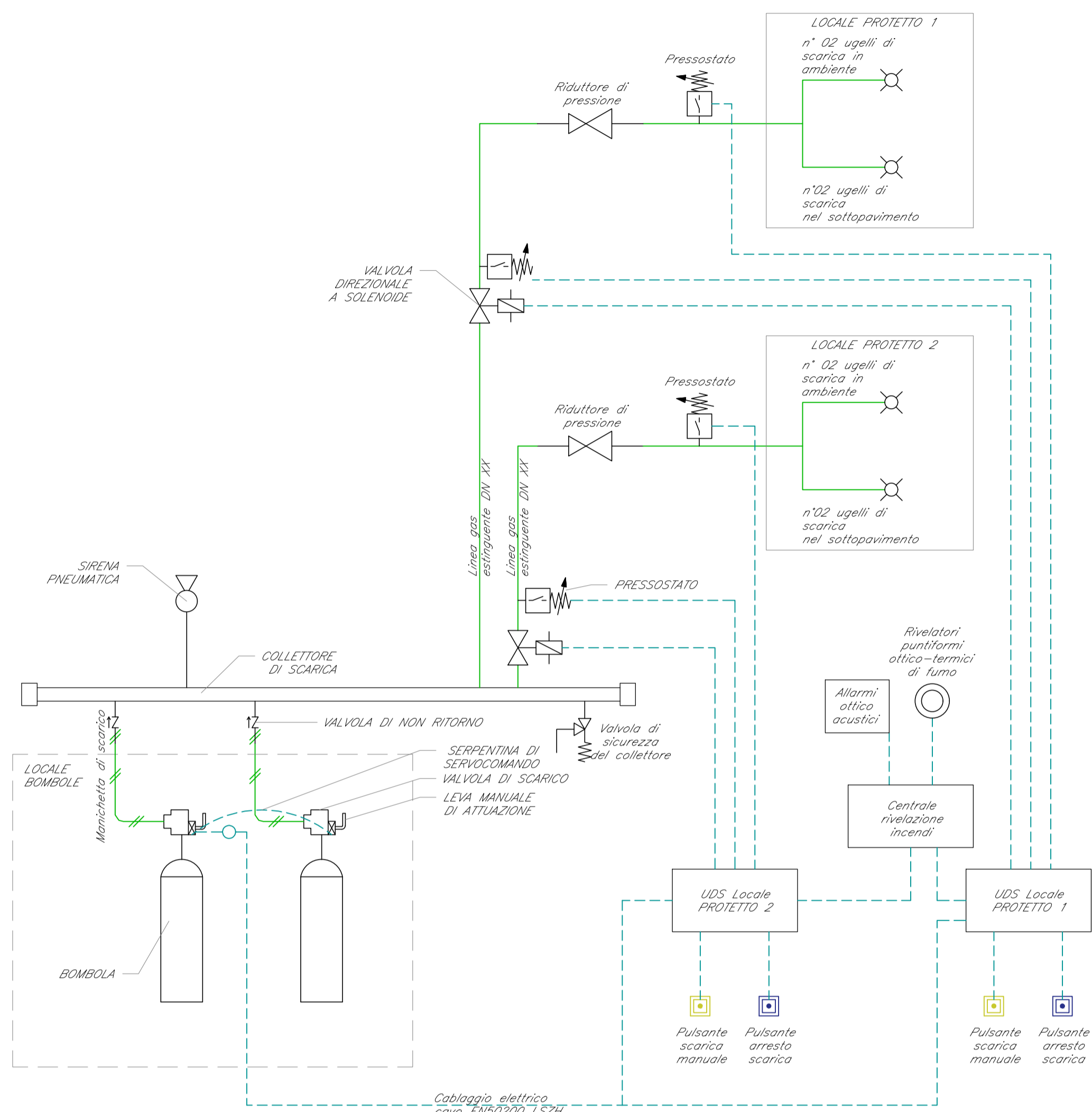


TIPOLOGICO UDS 2 LOCALI PROTETTI



LEGENDA

Elemento	Descrizione
	Erogatore
	Bombole gas estinguente (42 bar)
	Valvola direzionale
	Tubazione in acciaio sch. 40
	Centrale di rivelazione incendi completa di alimentatore ausiliario
	Modulo di isolamento
	Modulo di comando
	Modulo di monitoraggio
	Targa ottica/acustica "Allarme incendio"
	Targa ottica/acustica "Vietato entrare"
	Targa ottica/acustica "Evacuare locale"
	Rivelatore ottico di fumo
	Rivelatore ottico di fumo nel sottopavimento
	Rivelatore ottico di fumo nel controsoffitto
	Rivelatore di idrogeno
	Rivelatore di ossigeno
	Rivelatore termovelocimetrico
	Sonda anti-allagamento installata nelle fosse dei vani ascensori
	Rivelatore ottico sensore sottopavimento o controsoffitto (installato in ambiente)
	Pulsante di allarme incendio
	Scatola di derivazione

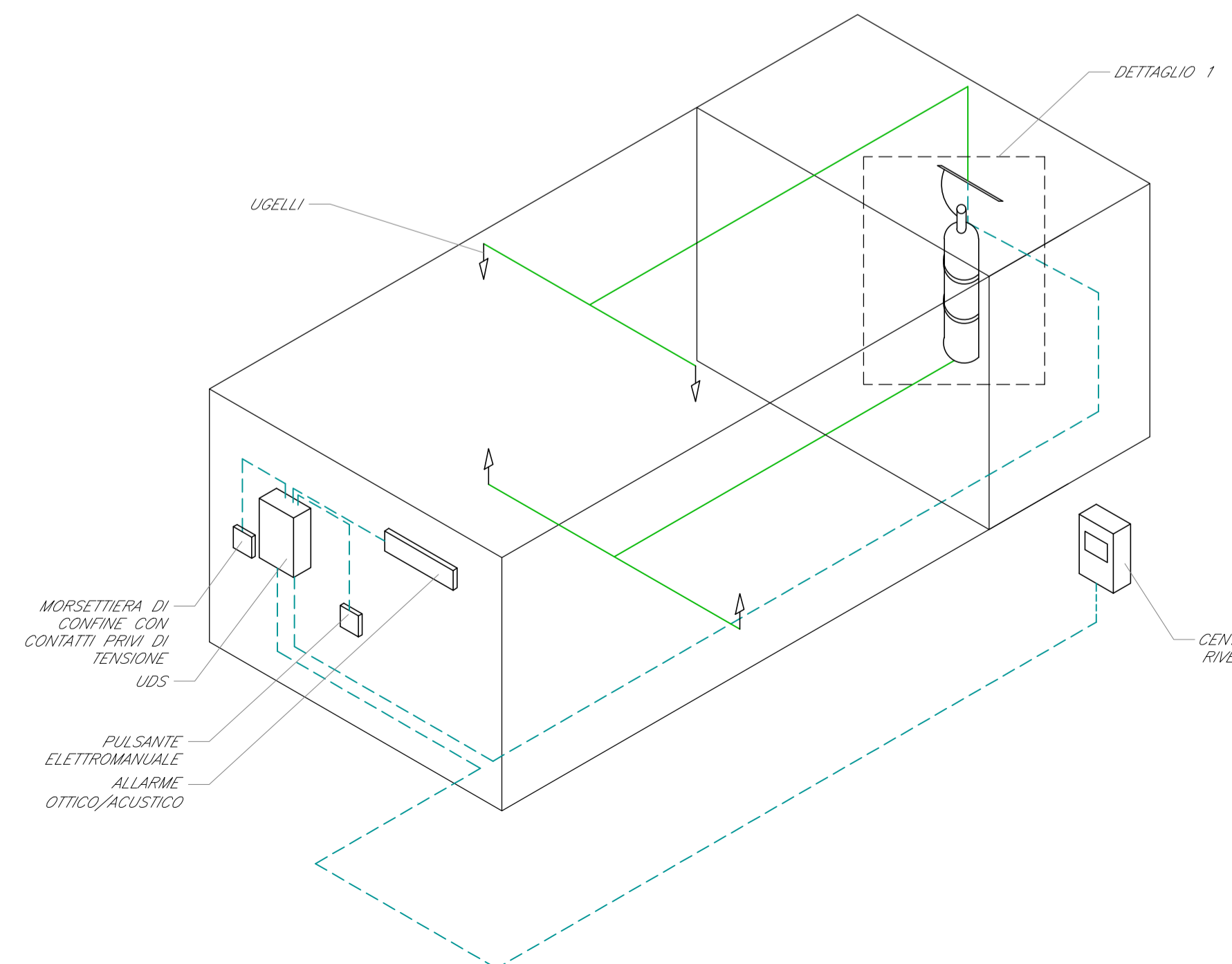
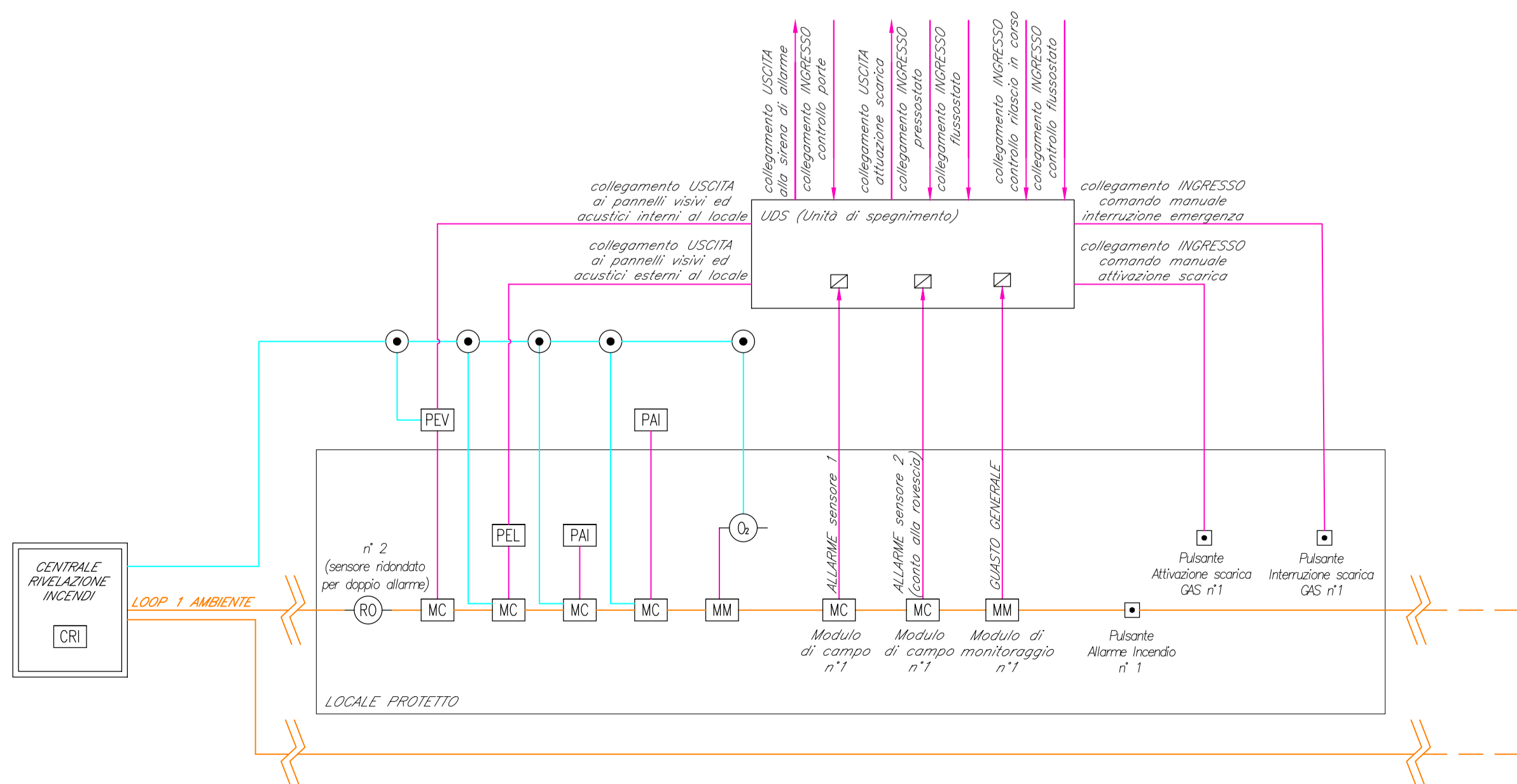
TABELLA CAVI

Elemento	Designazione	Farmazione	Tipologia	Servizio
	FG4GHM1	2x1 mm <sup>2</sup>	LSZH-TW/Sch	LOOP-Segnale
	FG4GHM1	2x1 mm <sup>2</sup>	LSZH-TW/Sch	Alimentazione
	FG4GHM1	2x1 mm <sup>2</sup>	LSZH-TW/Sch	Segnale
	EN50200	2x1,5 mm <sup>2</sup>	LSZH-TW/Sch	Segnale

NOTE

- Ogni sensore sarà dotato di modulo di isolamento integrato o, comunque, la linea ad anello chiuso sarà dotata almeno di un modulo di isolamento ogni 32 punti (UNI EN 9735).
- L'impianto si interfacerà con l'impianto HVAC mediante modulo di comando o in alternativa mediante sistema di supervisione.

TIPOLOGICO UDS LOCALE PROTETTO



COMMITENTE: **RFI RETE FERROVIARIA ITALIANA GRUPPO FERROVIE DELLO STATO ITALIANE**

PROGETTAZIONE: **ITALFERR GRUPPO FERROVIE DELLO STATO ITALIANE**

**DIRETTRICE FERROVIARIA MESSINA - CATANIA - PALERMO**

**NUOVO COLLEGAMENTO PALERMO - CATANIA**

**U.O. IMPIANTI INDUSTRIALI E TECNOLOGICI**

**PROGETTO DEFINITIVO**

**TRATTA DITTAINO - CATENANUOVA**

Stazione Dittaino. PP-ACC. Impianti Safety  
Schema Funzionale - Impianto Spegnimento a Gas

SCALA: --

COMMESSA	LOTTO	FASE	ENTE	TIPO DOC.	OPERA/DISCIPLINA	PROGR.	REV.
RS3E	50	D	17	DX	A10104	001	A

Rev.	Descrizione	Redatto	Data	Verificato	Data	Approvato	Data	Autorizzato Data
A	Emissione esecutiva	E. Boella	Dicembre 2019	M. Damiani	Dicembre 2019	F. Spagnolo	Dicembre 2019	A. Falaschi Dicembre 2019

File: RS3E.50.D.17.DX.AI.01.0.4.001.A.DWG n. Elab.: 1757