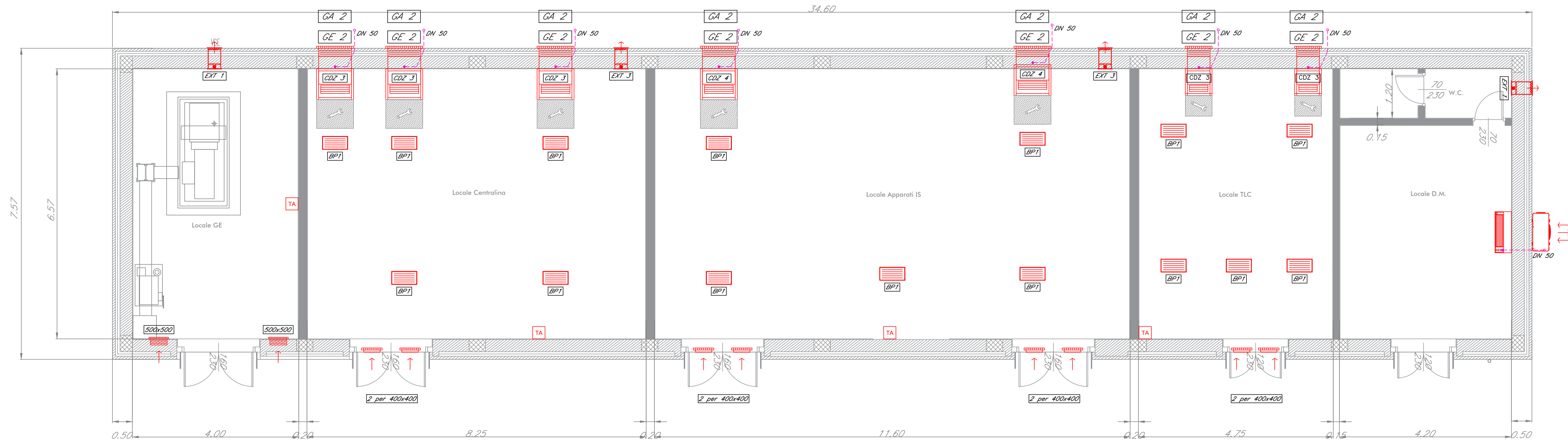


FABBRICATO IS - PP/ACC

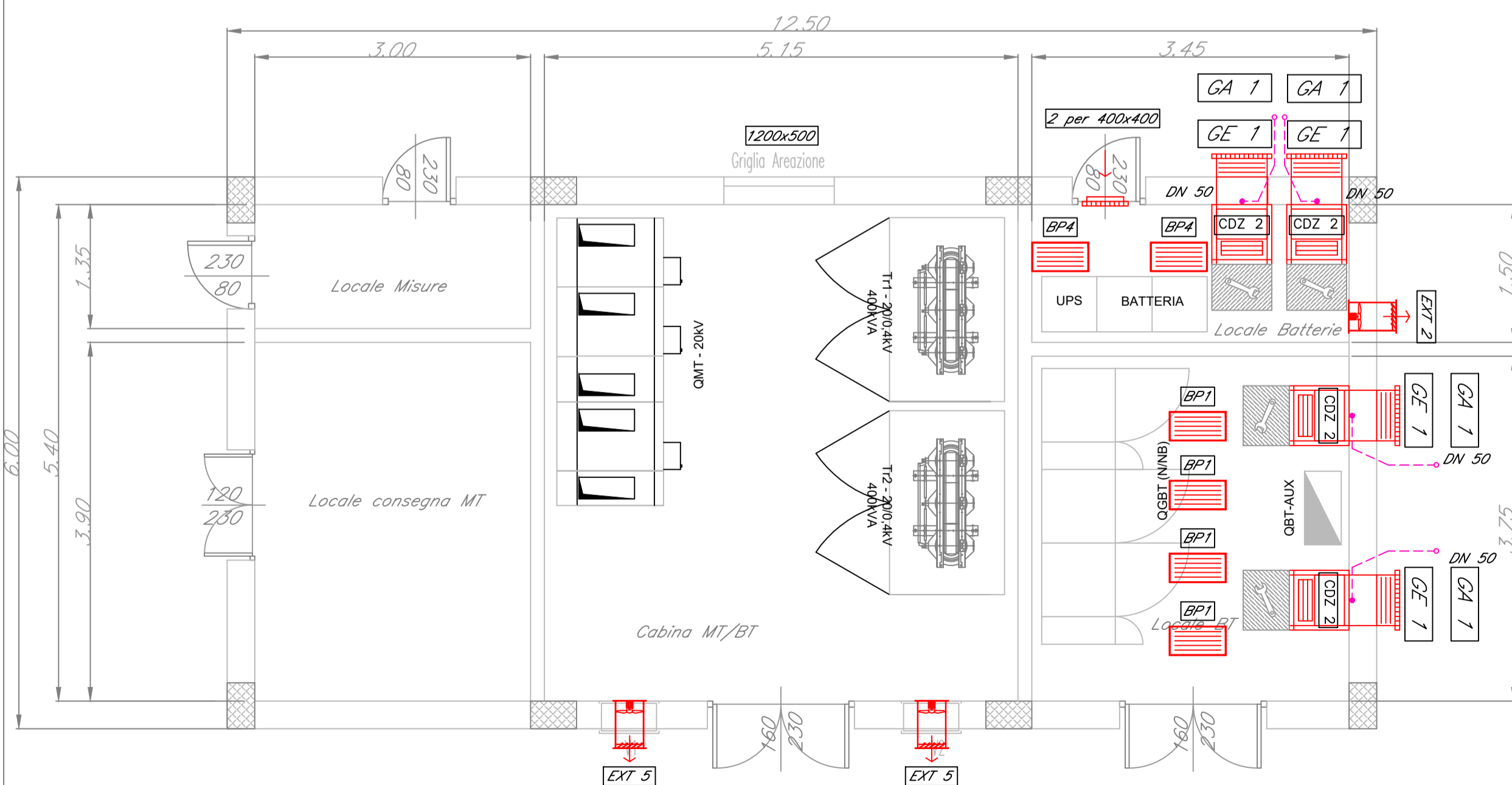
H_L = 3.30



LAYOUT IMPIANTO HVAC

FABBRICATO - E3

H_L = 3.30



LAYOUT IMPIANTO HVAC

LEGENDA	
Elemento	Descrizione
	U.WF 1 Condizionatore split a pompa di calore; P _{termica} = 3,5 kW; P _{frigorifera} = 3,5 kW
	U.EXT 1 Unità esterna a pompa di calore; P _{termica} = 7 kW; P _{frigorifera} = 7 kW
	CDZ 1 Condizionatore autonomo monoblocco ad espansione diretta tipo UNDER Potenza frigorifera sensibile = 5 kW
	CDZ 2 Condizionatore autonomo monoblocco ad espansione diretta tipo UNDER Potenza frigorifera sensibile = 7 kW
	CDZ 3 Condizionatore autonomo monoblocco ad espansione diretta tipo UNDER Potenza frigorifera sensibile = 9 kW
	CDZ 4 Condizionatore autonomo monoblocco ad espansione diretta tipo UNDER Potenza frigorifera sensibile = 11 kW
	BP1 Bocchetta pedonabile dim. 600x300 mm
	BP2 Bocchetta pedonabile dim. 400x300 mm
	BP3 Bocchetta pedonabile dim. 400x200 mm
	BP4 Bocchetta pedonabile dim. 600x800 mm
	EXT 1 Ventilatore assiale; portata = 2400 m ³ /h
	EXT 2 Ventilatore assiale; portata = 3500 m ³ /h
	EXT 3 Ventilatore assiale; portata = 5100 m ³ /h
	EXT 4 Ventilatore assiale; portata = 6500 m ³ /h
	EXT 5 Ventilatore assiale; portata = 8000 m ³ /h
	GA 1 Griglia d'aspirazione condizionatore tecnologico UNDER; dim = 600 x 300 mm
	GE 1 Griglia d'espulsione condizionatore tecnologico UNDER; dim = 600 x 300 mm
	GA 2 Griglia d'aspirazione condizionatore tecnologico UNDER; dim = 850 x 400 mm
	GE 2 Griglia d'espulsione condizionatore tecnologico UNDER; dim = 850 x 350 mm
	DM Serrande a lamelle folli; dim. specificate sulla tavola
	DM Griglie su infissi; dim. specificate sulla tavola
	DM Griglie a parete; dim. specificate sulla tavola
	TA Termostato ambiente

TABELLA ELEMENTI	
Elemento	Caratteristiche
	Tubazione di scarico condensa in polietilene (pendenza min. 1%)
	Tubazione in rame preisolata

NOTE

- La posizione dei componenti dell'impianto HVAC, in particolare le bocchette pedonabili, saranno definite più accuratamente nelle successive fasi di progetto compatibilmente con la disposizione delle altre apparecchiature.
- In corrispondenza di tutti i punti in cui le condutture attraversano pareti o soletti compartimentati al fuoco, saranno installati setti tagliafuoco di tipo certificato atti a ripristinare la resistenza prescritta per il compartimento.

COMMITTENTE: **RFI** RETE FERROVIARIA ITALIANA GRUPPO FERROVIE DELLO STATO ITALIANE

PROGETTAZIONE: **ITALFERR** GRUPPO FERROVIE DELLO STATO ITALIANE

DIRETTRICE FERROVIARIA MESSINA - CATANIA - PALERMO

NUOVO COLLEGAMENTO PALERMO - CATANIA

U.O. IMPIANTI INDUSTRIALI E TECNOLOGICI

PROGETTO DEFINITIVO

TRATTA DITTAINO - CATENANUOVA

Stazione Dittaino. PP-ACC. Impianti meccanici
Layout - HVAC

SCALA: 1:50

1764

COMMESSA	LOTTO	FASE	ENTE	TIPO DOC.	OPERA/DISCIPLINA	PROGR.	REV.
RS3E	50	D	17	PB	IT0103	001	A

Rev.	Descrizione	Redatto	Data	Verificato	Data	Approvato	Data	Autorizzato Data
A	Emissione esecutiva	E. Beletta	Dicembre 2019	M. Damiani	Dicembre 2019	F. Spadaro	Dicembre 2019	A. Falaschi Dicembre 2019

File: RS3E.5.0.D.17.PB.IT.01.0.3.001.A.DWG n. Elab.: 1764