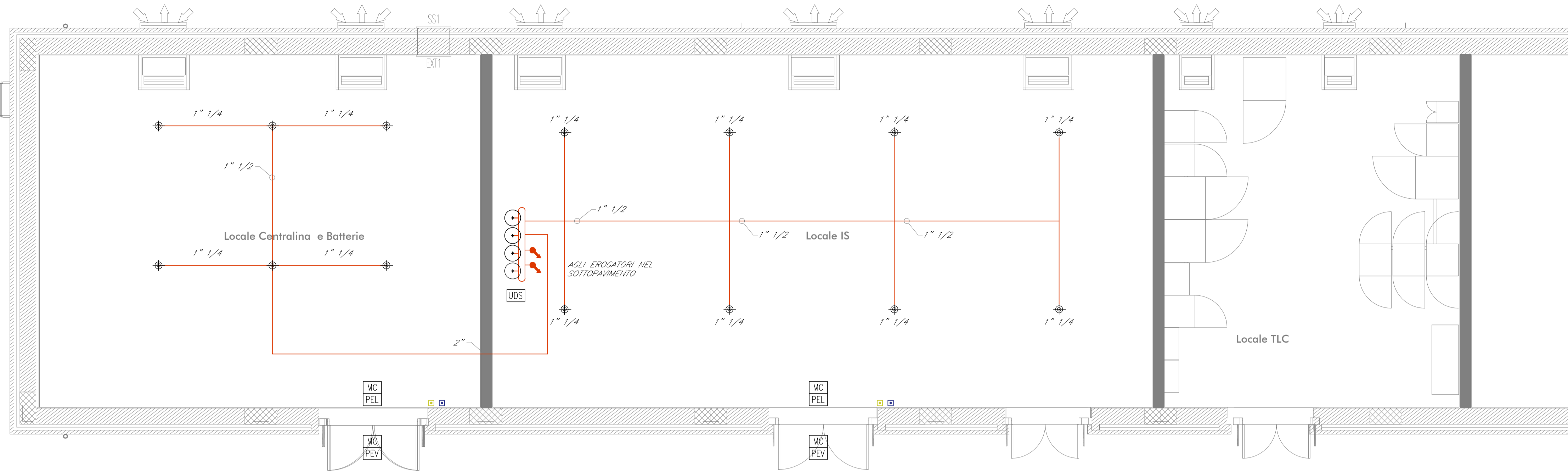
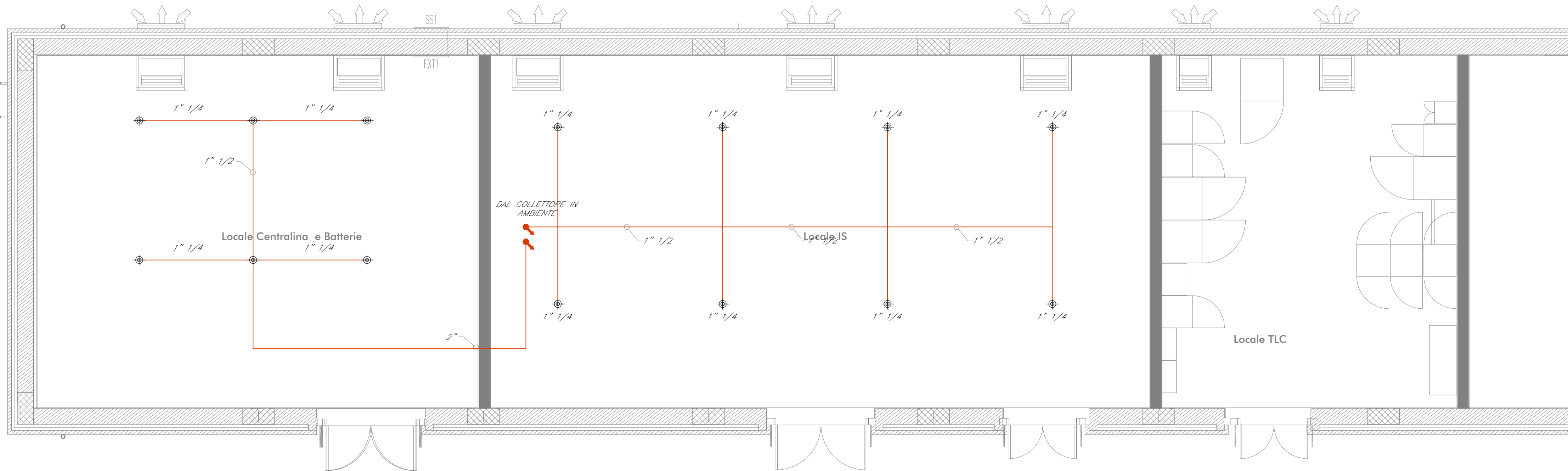


PIANTA AMBIENTE



LEGENDA	
Elemento	Descrizione
MC	Modulo di comando
PEV	Targa ottica/acustica "Vietato entrare"
PEL	Targa ottica/acustica "Evacuare locale"
UDS	Unità di spegnimento
■	Pulsante scarica manuale
■	Pulsante arresto scarica
⊙	Erogatore
⊙	Bombole gas estinguente (42 bar)
—	Collettore
—	Tubazione gas

PIANTA SOTTOPAVIMENTO



COMMITTENTE: **RFI**  
RETE FERROVIARIA ITALIANA  
GRUPPO FERROVIE DELLO STATO ITALIANE

PROGETTAZIONE: **ITALFERR**  
GRUPPO FERROVIE DELLO STATO ITALIANE

**DIRETTRICE FERROVIARIA MESSINA - CATANIA - PALERMO**

**NUOVO COLLEGAMENTO PALERMO - CATANIA**

**U.O. IMPIANTI INDUSTRIALI E TECNOLOGICI**

**PROGETTO DEFINITIVO**

**TRATTA DITTAINO - CATENANUOVA**

PM Palomba  
Impianti Safety - Impianto automatico di spegnimento incendi a gas  
Layout

SCALA: 1:50

COMMESSA	LOTTO	FASE	ENTE	TIPO DOC.	OPERA/DISCIPLINA	PROGR.	REV.
RS3E	50	D	17	PB	A10304	001	A

Rev.	Descrizione	Redatto	Data	Verificato	Data	Approvato	Data	Autorizzato Data
A	Emissione esecutiva	E. Beletta	Dicembre 2019	M. Damiani	Dicembre 2019	F. Spagnolo	Dicembre 2019	A. Falaschi D.C. SPAGNOLI E. TECNOLOGICI Ing. ALFREDO PALASCHI Vicepresidente di Viterbo

File: RS3E.5.0.D.17.PB.A1.03.04.001.A.DWG n. Elab.: 1787