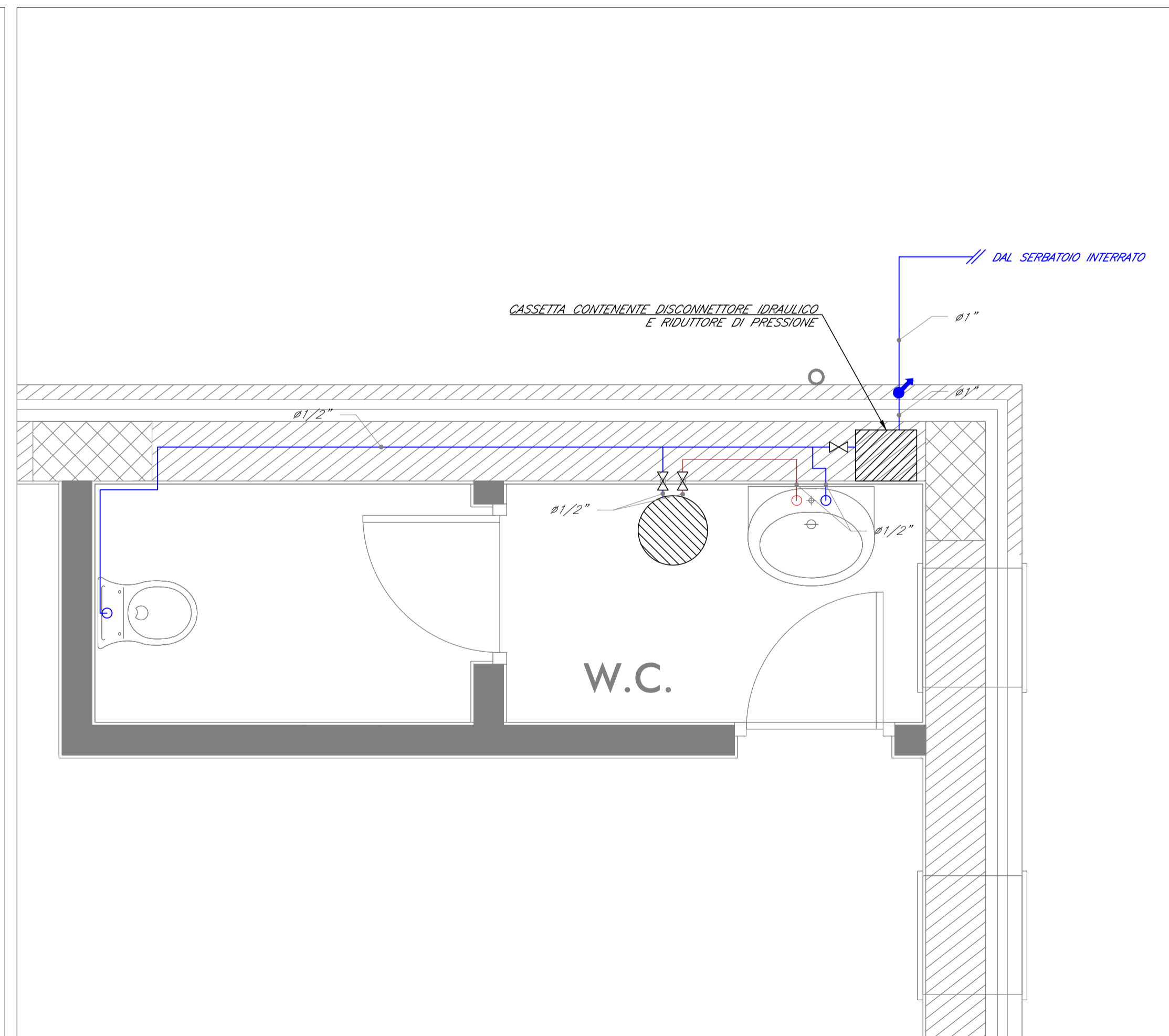
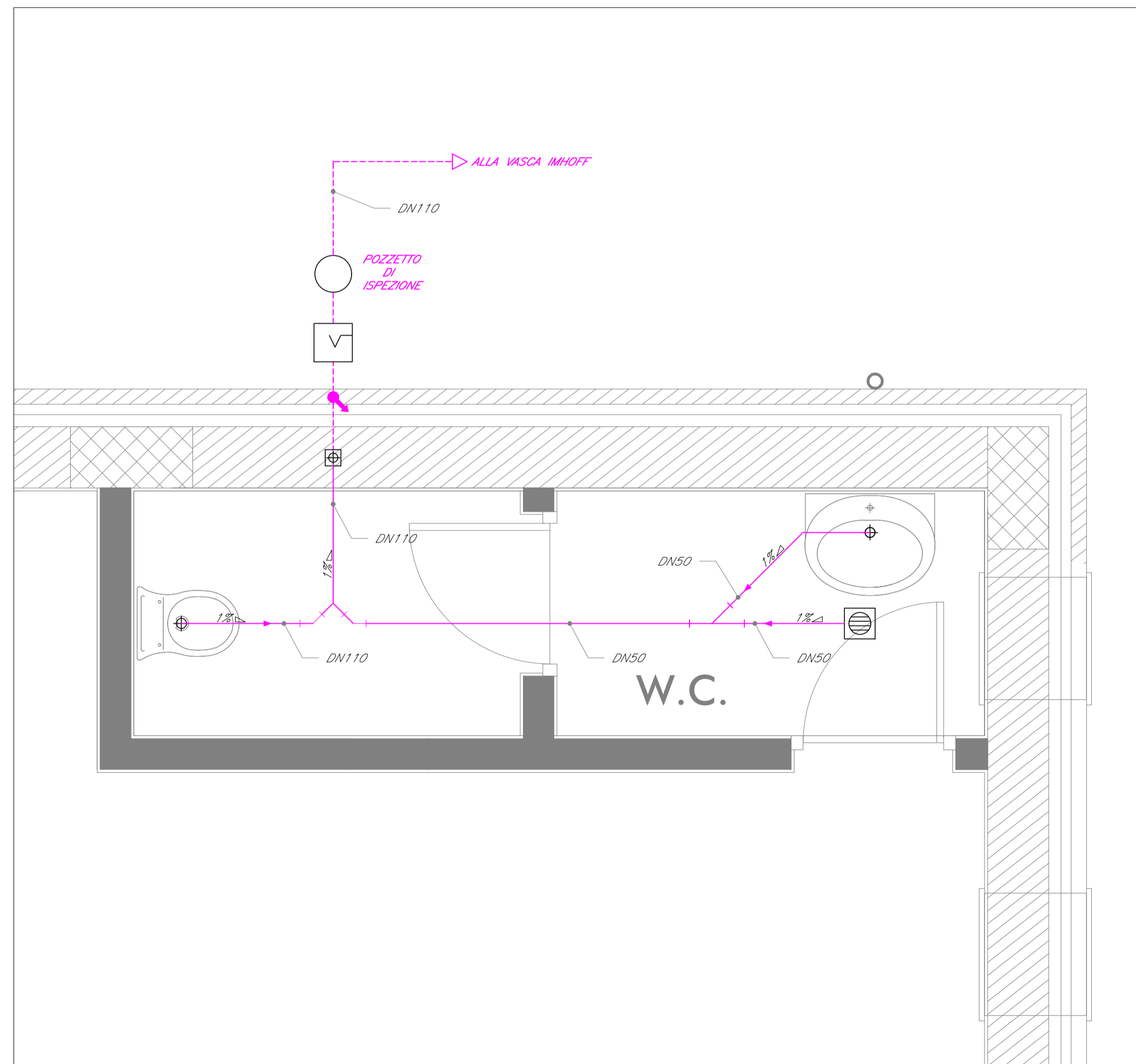


LEGENDA	
Elemento	Descrizione
	Collettore con stacchi valvolati
	Valvola di intercettazione
	Giunto di transizione PEAD / acciaio
	Disconnettore idraulico
	Riduttore di pressione
	Contatore
	Tubazione di ventilazione (da prolungare fino alla copertura)
	Filletta di scarico a pavimento
	Pozzetto sifonato
	Scarico utenze
	Rubinetto sottolavabo con filtro per adduzione acqua calda / fredda
	Scaldabagno elettrico 15 litri
	Valvola a sfera
	Pozzetto di ispezione

TABELLA ELEMENTI	
Elemento	Caratteristiche
	Tubazione acqua fredda sanitaria
	Tubazione acqua calda sanitaria
	Tubazione di scarico acque nere pendenza 1% (PEAD)

NOTE

- La rete di adduzione idrica sarà realizzata in PEAD direttamente interrato esternamente all'edificio, in acciaio dal giunto di transizione alla cassetta e in multistrato dalla cassetta (contenete filtro e disconnettore idraulico) alle utenze;
- Per il collegamento del disconnettore idraulico e del riduttore di pressione si faccia riferimento allo schema funzionale;



COMMITTENTE: **RFI**
RETE FERROVIARIA ITALIANA
GRUPPO FERROVIE DELLO STATO ITALIANE

PROGETTAZIONE: **ITALFERR**
GRUPPO FERROVIE DELLO STATO ITALIANE

DIRETTRICE FERROVIARIA MESSINA - CATANIA - PALERMO
NUOVO COLLEGAMENTO PALERMO - CATANIA

U.O. IMPIANTI INDUSTRIALI E TECNOLOGICI

PROGETTO DEFINITIVO
TRATTA DITTAINO - CATENANUOVA

PM Palomba
Impianti Meccanici - Impianto idrico sanitario
Layout

SCALA: 1:50

COMMESSA	LOTTO	FASE	ENTE	TIPO DOC.	OPERA/DISCIPLINA	PROGR.	REV.
RS3E	50	D	17	PB	IT0301	001	A

Rev.	Descrizione	Redatto	Data	Verificato	Data	Approvato	Data	Autorizzato Data
A	Emissione esecutiva	E. Beletta	Dicembre 2019	M. Damiani	Dicembre 2019	F. Spagnolo	Dicembre 2019	A. Falaschi D.C. SPAGNOLI E. TECNOCENTRI Ing. ALFREDO PALASCHI Ufficio Ingegneria di Venezia 363

File: RS3E.5.0.D.17.PB.IT.03.0.1.001.A.DWG n. Elab.: 1795