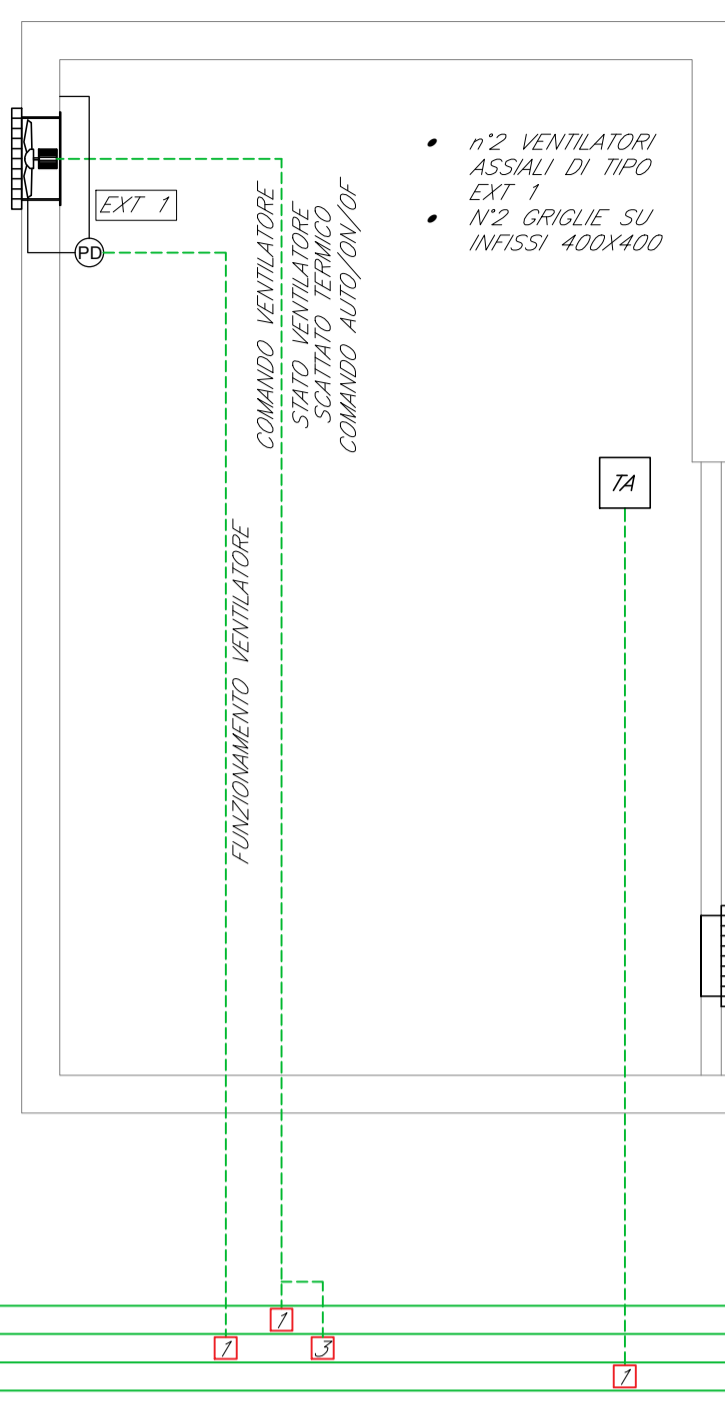
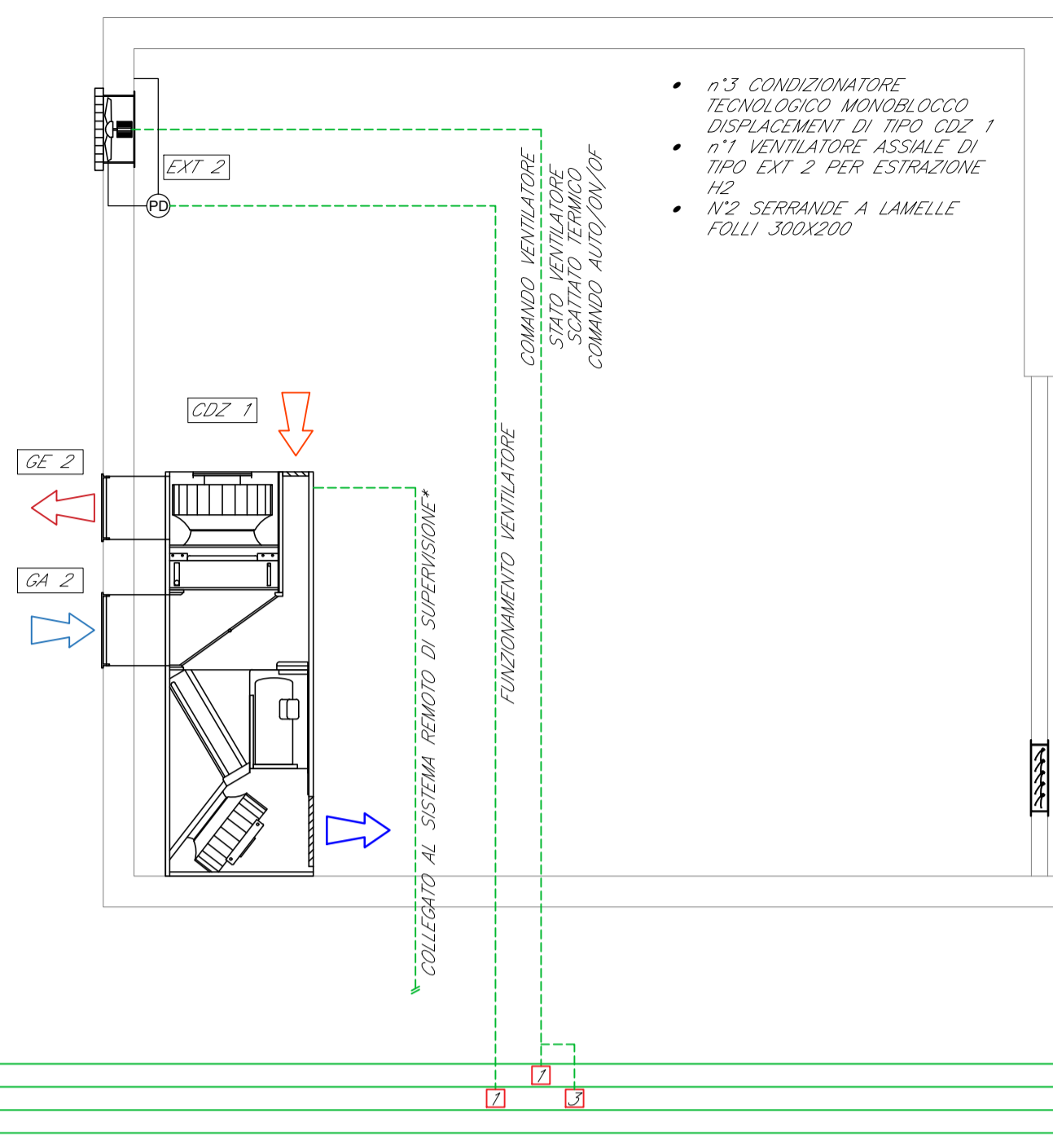


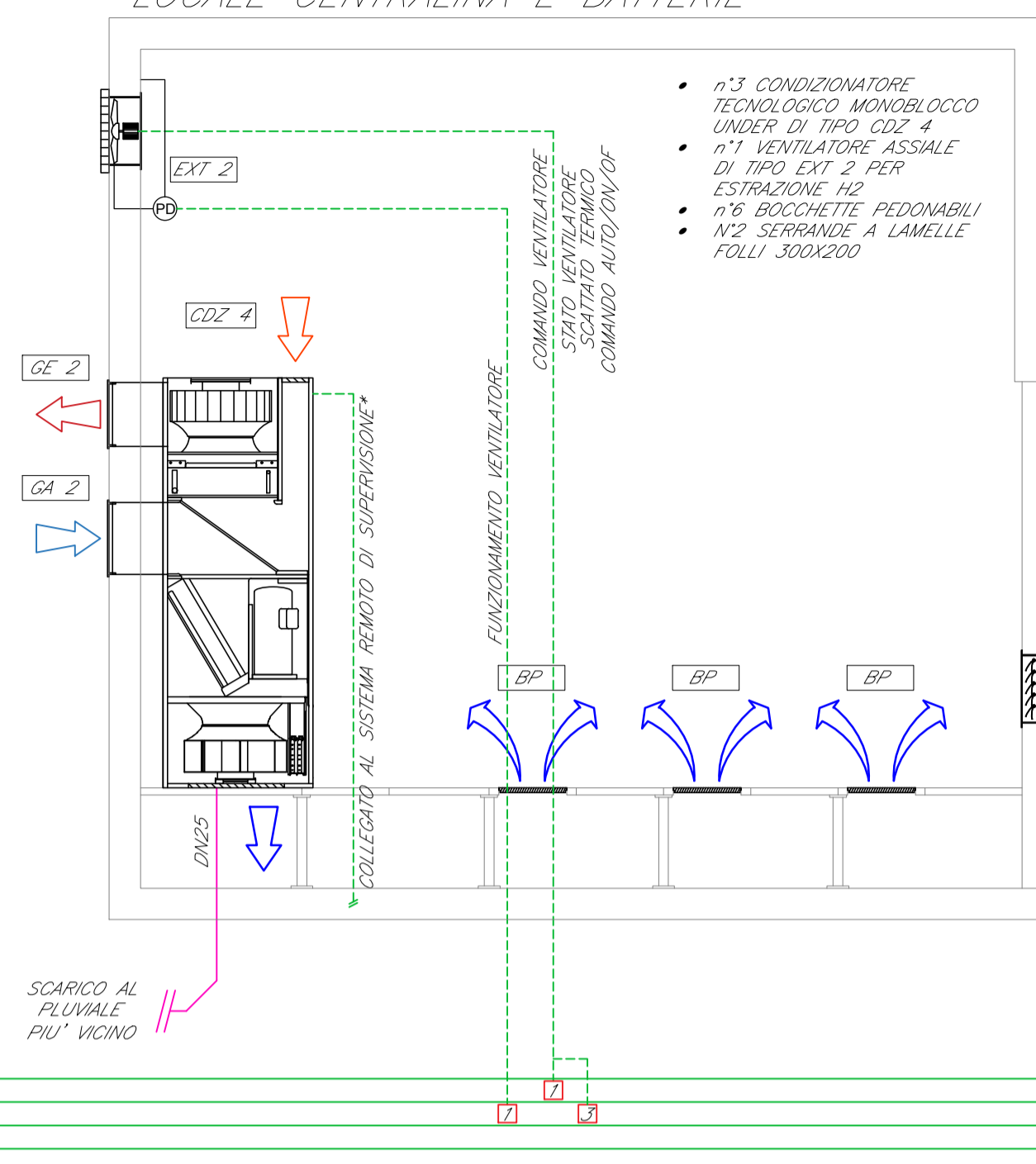
CABINA MT



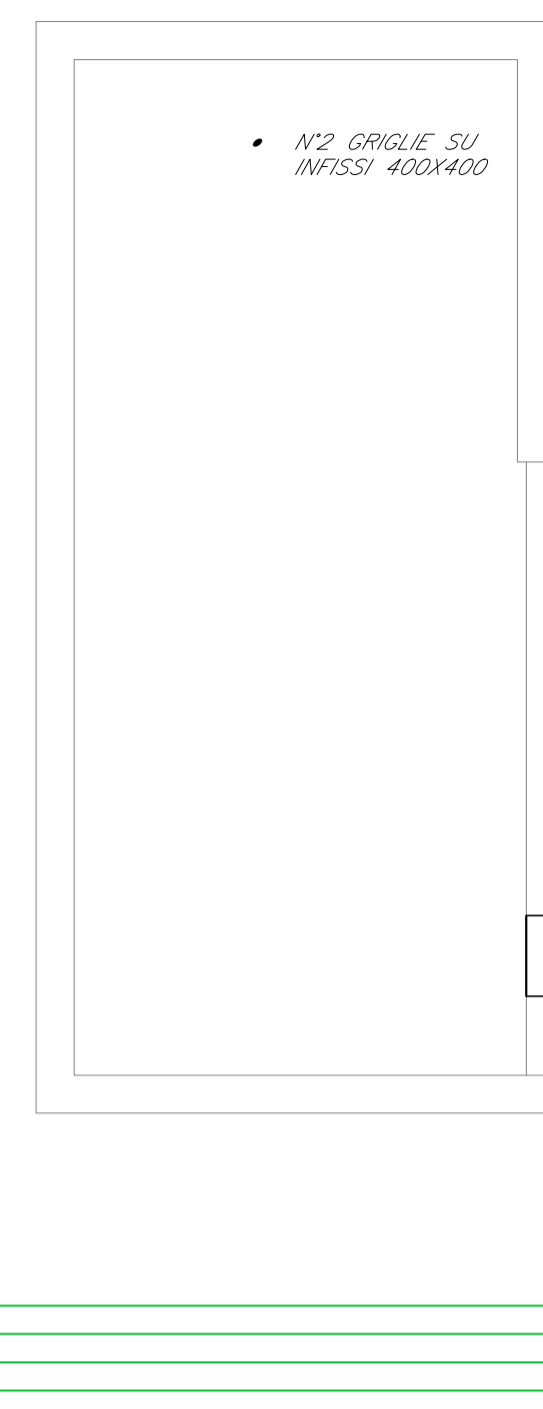
CABINA BT



LOCALE CENTRALINA E BATTERIE

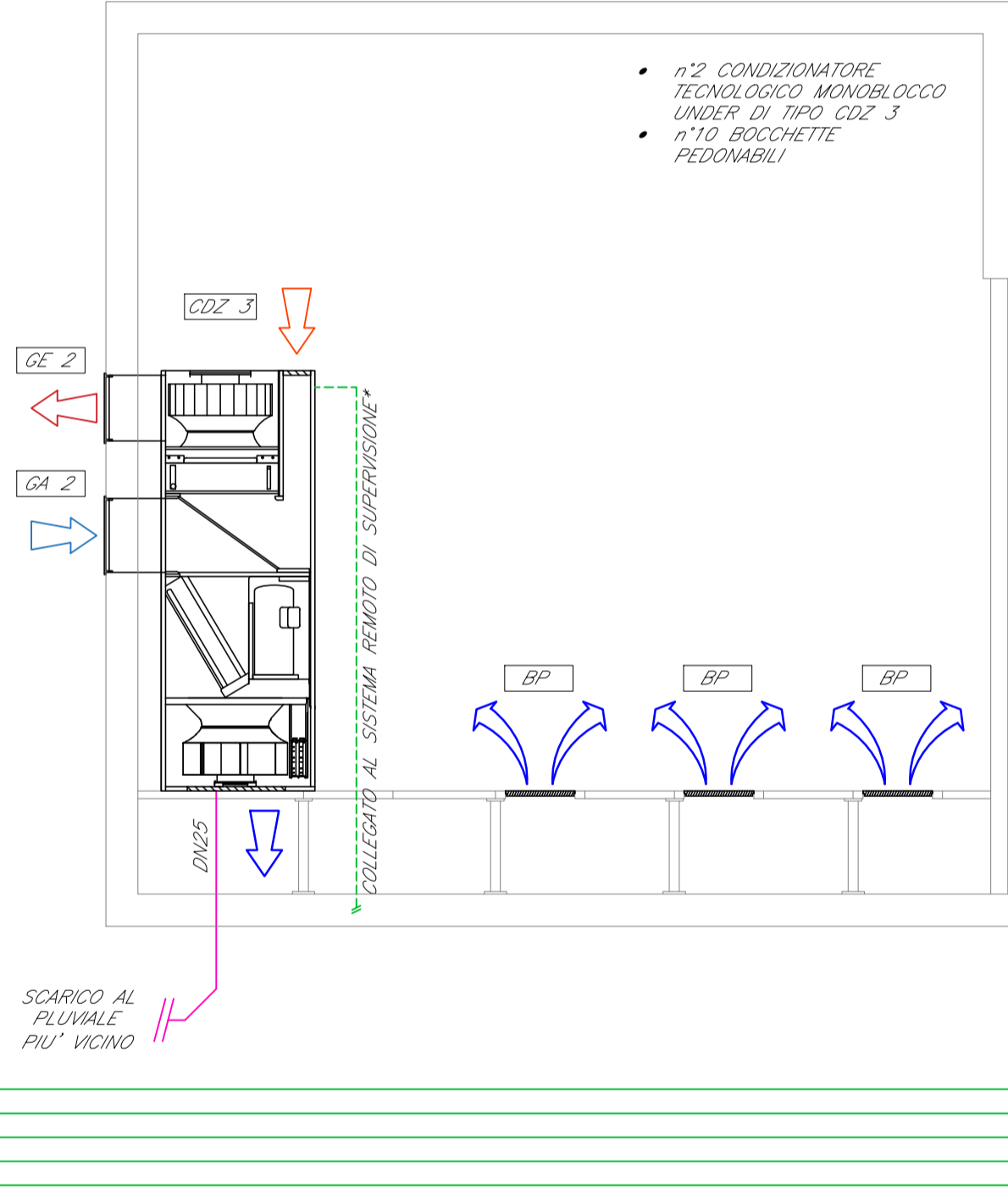


LOCALE GE

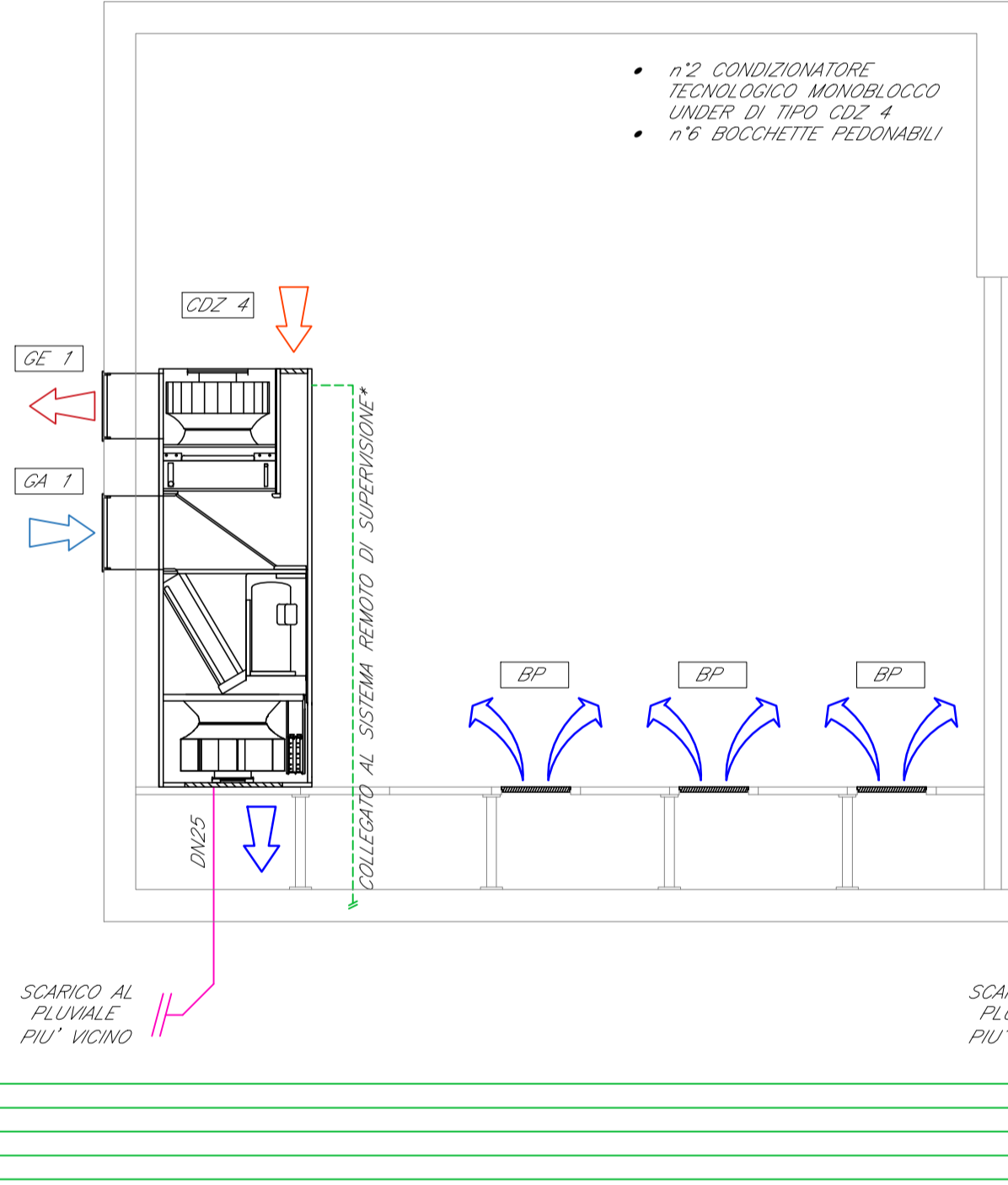


COLLEGAMENTO AGLI APPARATI DI DIAGNOSTICA/TLC
(Non oggetto del progetto degli impianti meccanici)

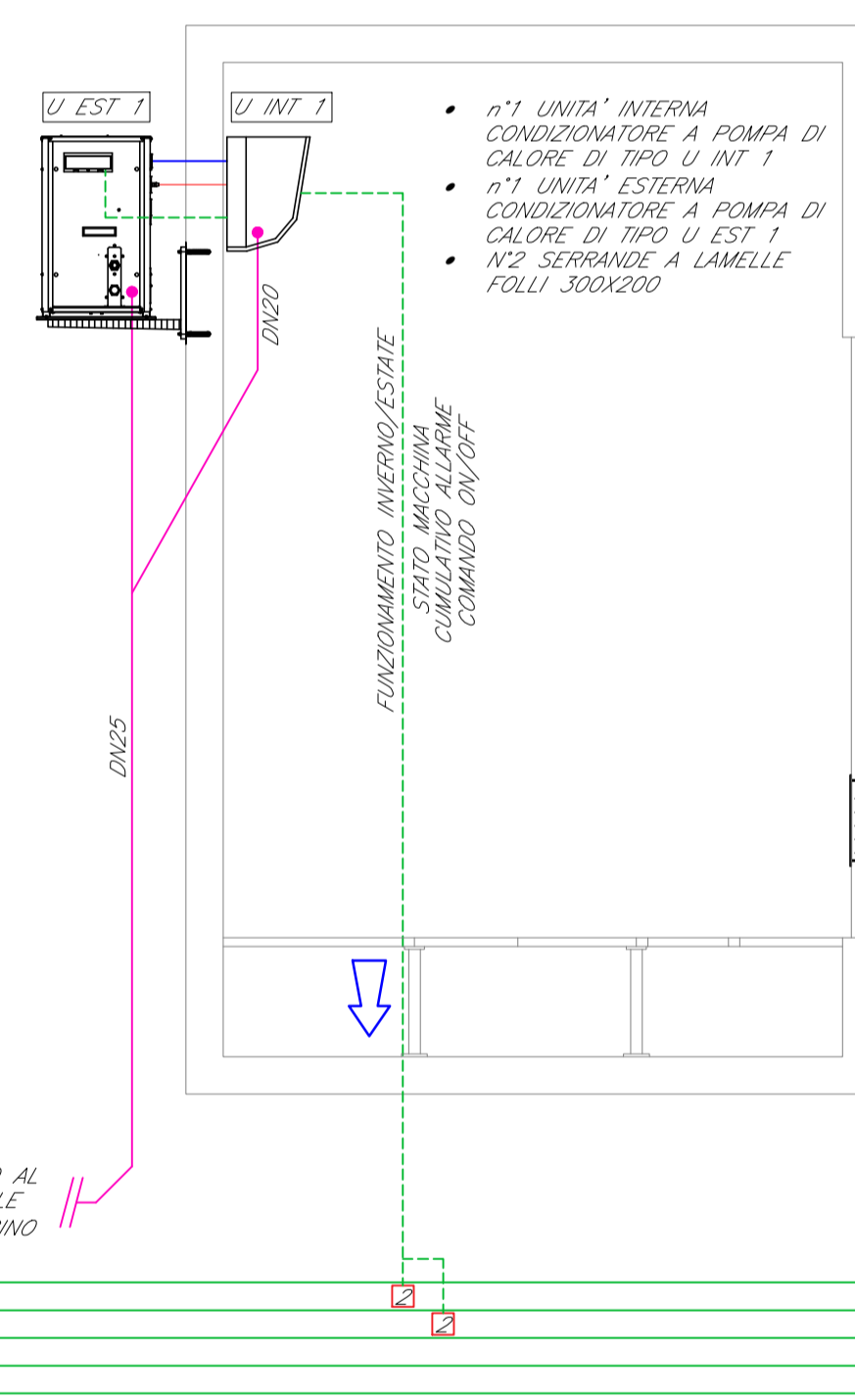
LOCALE IS



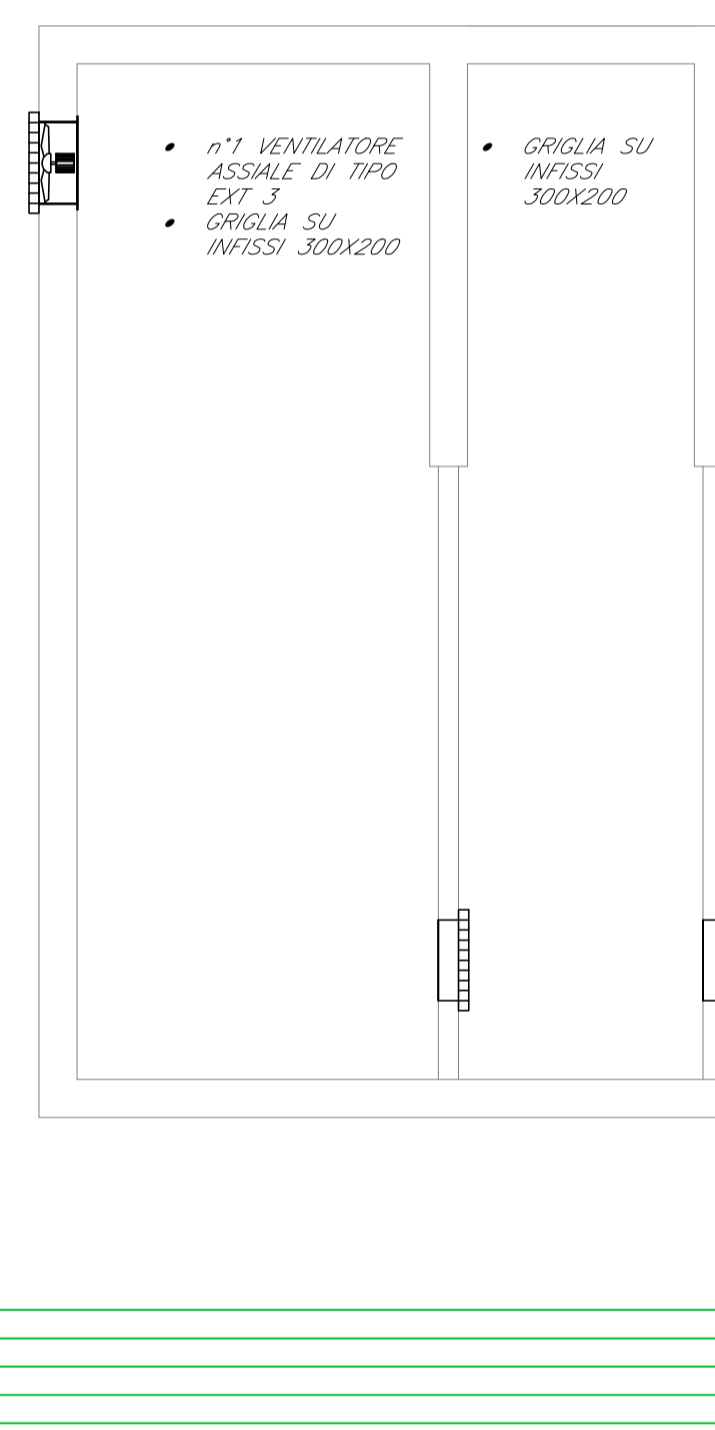
LOCALE TLC



UFFICIO MOVIMENTO



WC



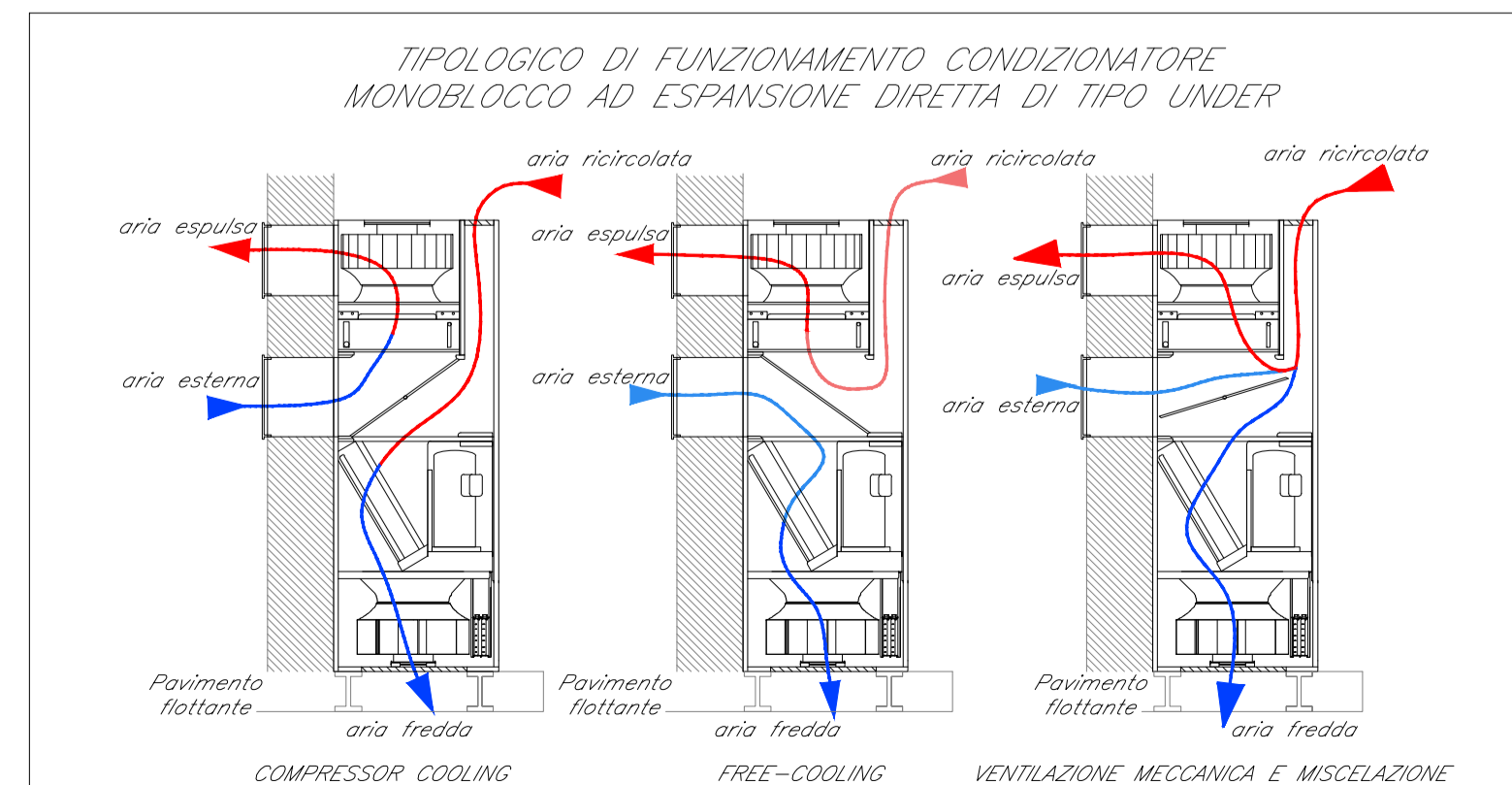
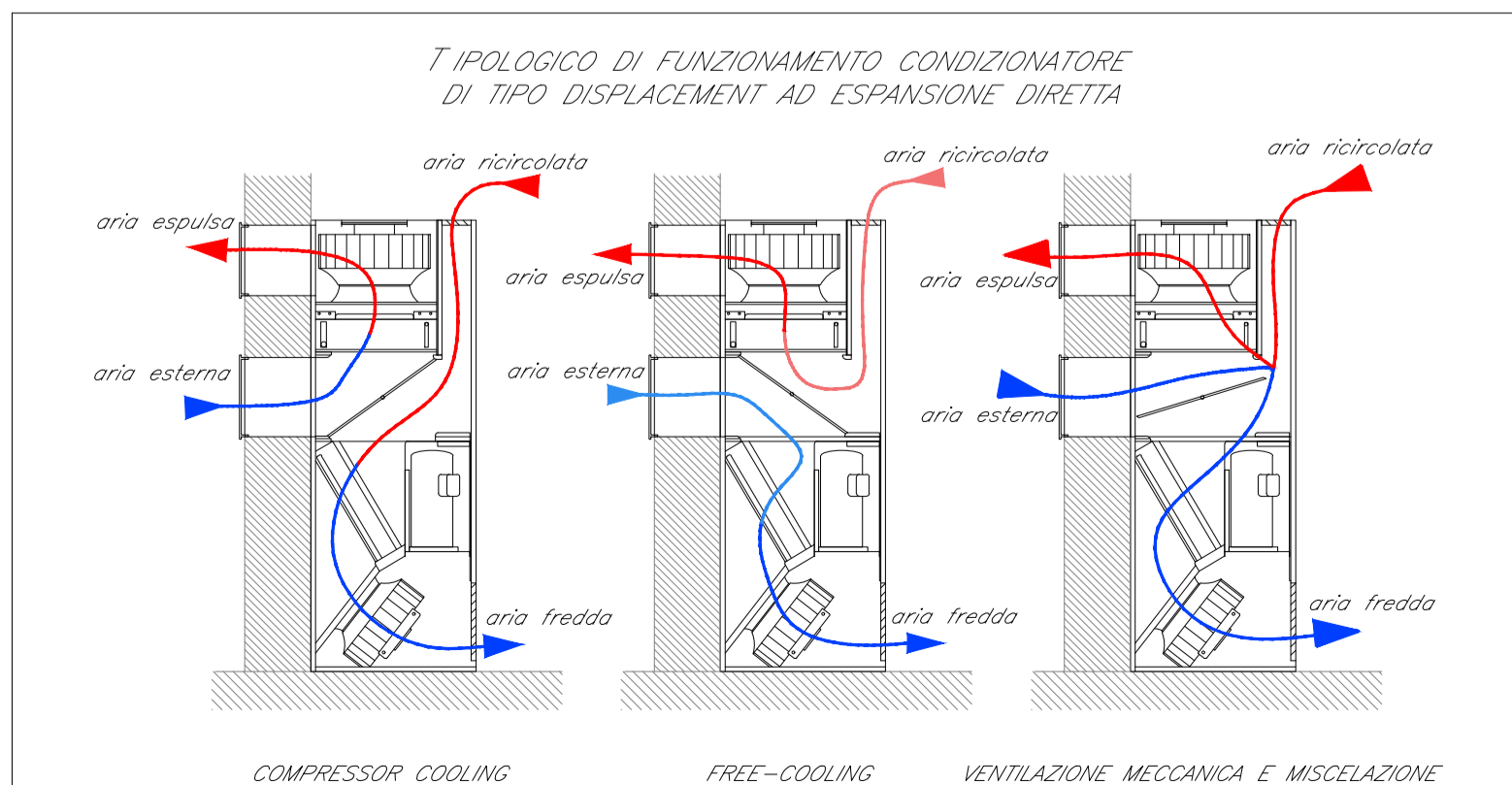
COLLEGAMENTO AGLI APPARATI DI DIAGNOSTICA/TLC
(Non oggetto del progetto degli impianti meccanici)

LEGGENDA	
Elemento	Descrizione
	U INT 1 Condizionatore split a pompa di calore; P _{termica} = 5 kW; P _{refrigerata} = 5 kW
	U EST 1 Unità esterna a pompa di calore; P _{termica} = 5 kW; P _{refrigerata} = 5 kW
	CDZ 1 Condizionatore autonomo monoblocco ad espansione diretta tipo DISPLACEMENT Potenza frigorifera sensibile = 5 kW Portata d'aria al condensatore = 1990 m ³ /h; Potenza elettrica assorbita = 2,5 kW
	CDZ 2 Condizionatore autonomo monoblocco ad espansione diretta tipo UNDER Potenza frigorifera sensibile = 11 kW Portata d'aria al condensatore = 3100 m ³ /h; Potenza elettrica assorbita = 5,5 kW
	CDZ 3 Condizionatore autonomo monoblocco ad espansione diretta tipo UNDER Potenza frigorifera sensibile = 9 kW Portata d'aria al condensatore = 2540 m ³ /h; Potenza elettrica assorbita = 4,5 kW
	CDZ 4 Condizionatore autonomo monoblocco ad espansione diretta tipo UNDER Potenza frigorifera sensibile = 7 kW Portata d'aria al condensatore = 2160 m ³ /h; Potenza elettrica assorbita = 3,5 kW
	GA 1 Griglia d'aspirazione condizionatore tecnologico UNDER; dim = 600 x 300 mm
	GA 2 Griglia d'aspirazione condizionatore tecnologico UNDER; dim = 650 x 400 mm
	GE 2 Griglia d'espulsione condizionatore tecnologico UNDER; dim = 850 x 350 mm
	BP Bocchetta pedonabile 600 x 300 mm
	EXT 1 Ventilatore assiale a parete; portata = 11000 m ³ /h
	EXT 2 Ventilatore assiale a parete per estrazione H2; portata = 2400 m ³ /h
	EXT 3 Estrattore WC assiale a parete; portata = 2400 m ³ /h
	DW Serrande a lamelle folli; dim. specificate sulla planimetria
	DW Griglie su infissi; dim. specificate sulla planimetria
	DW Griglie a parete; dim. specificate sulla planimetria
	- Termostato ambiente

TABELLA ELEMENTI	
Elemento	Caratteristiche
	Tubazione di scarico condensa in polietilene (pendenza min. 1%)
	Tubazione in rame preisolata (dimensioni in base al produttore selezionato)

NOTE

- Sarà prevista due switch con 8 ingressi ethernet per concentrare i segnali provenienti dalle apparecchiature hvac
- * Non oggetto del progetto degli impianti meccanici



COMMITTENTE: **RFI RETE FERROVIARIA ITALIANA GRUPPO FERROVIE DELLO STATO ITALIANE**

PROGETTAZIONE: **ITALFERR GRUPPO FERROVIE DELLO STATO ITALIANE**

DIRETTRICE FERROVIARIA MESSINA - CATANIA - PALERMO

NUOVO COLLEGAMENTO PALERMO - CATANIA

U.O. IMPIANTI INDUSTRIALI E TECNOLOGICI

PROGETTO DEFINITIVO

TRATTA DITTAINO - CATENANUOVA

PM Palomba
Impianti Meccanici - Impianto HVAC
Schema funzionale

SCALA: 1:100

Rev.	Descrizione	Redatto	Data	Verificato	Data	Approvato	Data	Autorizzato Data
A	Emissione esecutiva	E. Beletta	Dicembre 2019	M. Damiani	Dicembre 2019	F. Spagnolo	Dicembre 2019	A. Falaschi Dott. Ing. ALFREDO PALASCIO Vicelegge Delegato di Direzione 3/3

File: RS3E.5.0.D.17.DX.IT.03.0.3.001.A.DWG n. Elab.: 1798