

Arch. Angela Antonella Sapienza



REVISIONI	DATA	DESCRIZIONE	ELABORATO	VERIFICATO	APPROVATO
01	19/05/2011	Revisione	A.A. SAPIENZA	MODENA SERRAVALLE	ALBERTINI BRUNOVALSA
00	30/09/2010	Prima emissione	ECOSPHERA	MODENA SERRAVALLE	ALBERTINI BRUNOVALSA

TIPOLOGIA DELL'ELABORATO: PSRRAR09039 - TAV 5.1/8

PROGETTO: Nuovo Elettrodotto in ST a 380 kV "Paternò - Priolo"

RELAZIONE PAESAGGISTICA (ai sensi del D.C.P.M. 12 dicembre 2005)

Carta dell'Intervisibilità e simulazioni dell'impatto visivo

NOME DEL FILE	SCALA CAD	FORMATO	SCALA	FOGLIO
	AD		1:200 000	1/3

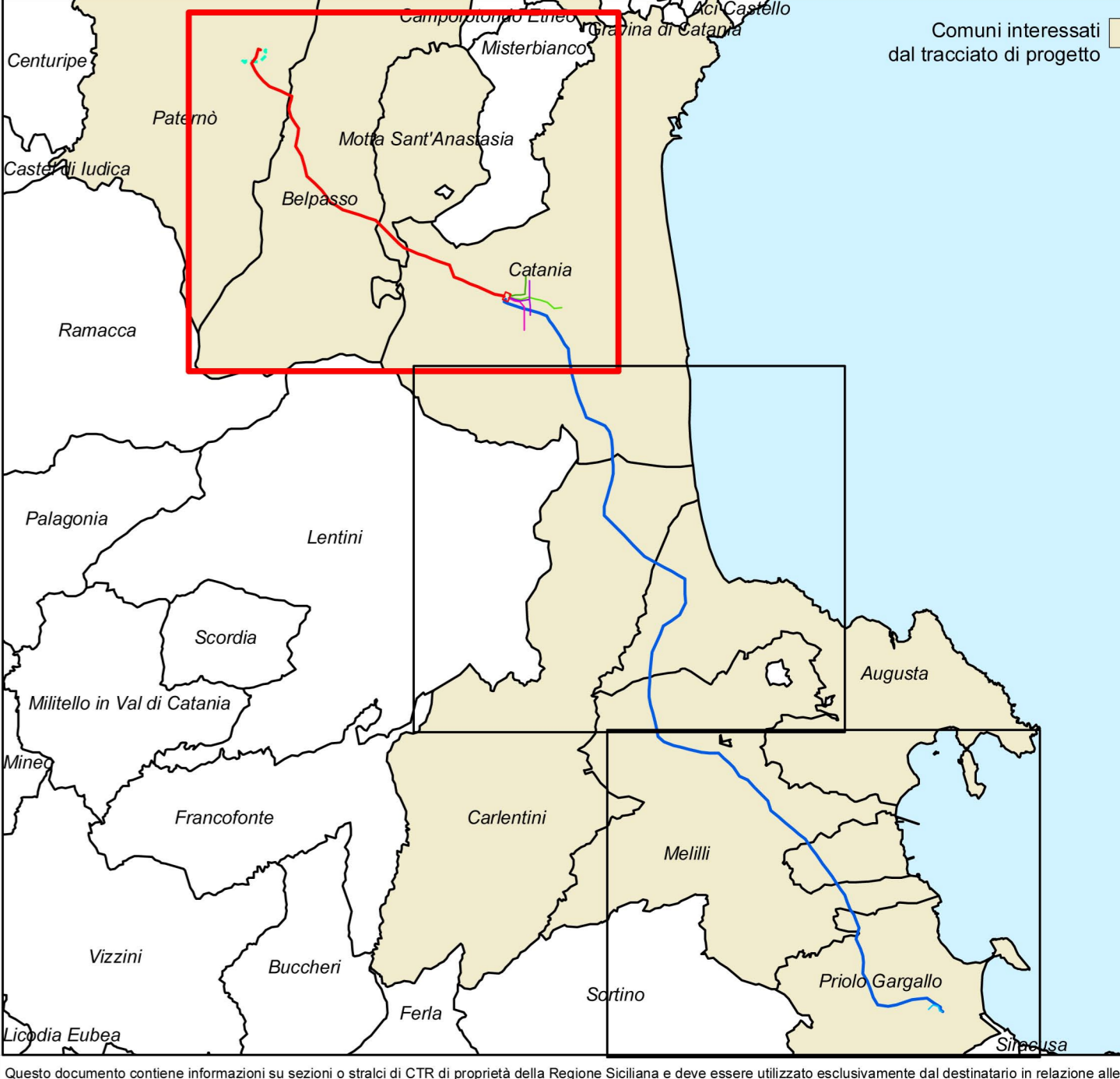
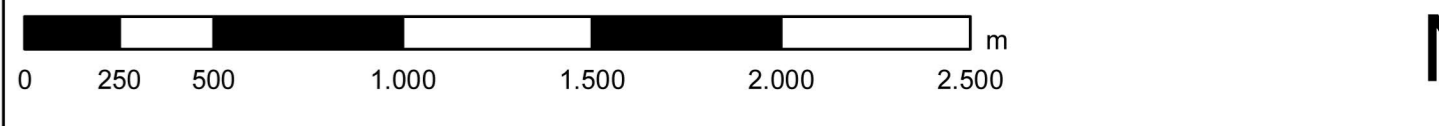
Questo documento contiene informazioni di proprietà Terna SpA e deve essere utilizzato esclusivamente dai destinatari in relazione alla finalità per la quale è stato ricevuto. È vietata qualsiasi forma di riproduzione o divulgazione senza il permesso scritto di Terna SpA.

Legenda

- Confini comunali
- Confini provinciali
- Nuova linea 380 kV Paternò-Pantano d'Arce (TRATTO A)
- Nuova linea 380 kV Pantano d'Arce-Priolo (TRATTO B)
- Posizione e numero sostegno
- Nuova Stazione di Pantano d'Arce
- Area di indagine
- Raccordo a 150 kV linea Misterbianco - Melilli, verso Melilli
- Raccordo a 220 kV linea Misterbianco - Melilli, verso Misterbianco
- Raccordo a 150 kV linea Pantano d'Arce - Zia Lisa
- Raccordo a 150 kV linea Lentini - Zona Industriale Catania
- Variente dell'elettrodotto a 380 kV Chiaramonte Gulfi - Priolo
- Cavo interrato a 150 kV "Paternò - C.P. Barca" di progetto

Percezione visiva

- Zona di influenza visiva ravvicinata (area di 2 Km per lato)
- Zona di influenza visiva ravvicinata (area di 5 Km per lato)
- Quinta insediativa
- Quinta morfologica
- Punto di osservazione Pn con cono visivo



Questo documento contiene informazioni su settori o attività di CTR di proprietà della Regione Siciliana e deve essere utilizzato esclusivamente dai destinatari in relazione alle finalità per le quali è stato ricevuto. È vietata qualsiasi forma di riproduzione o divulgazione.