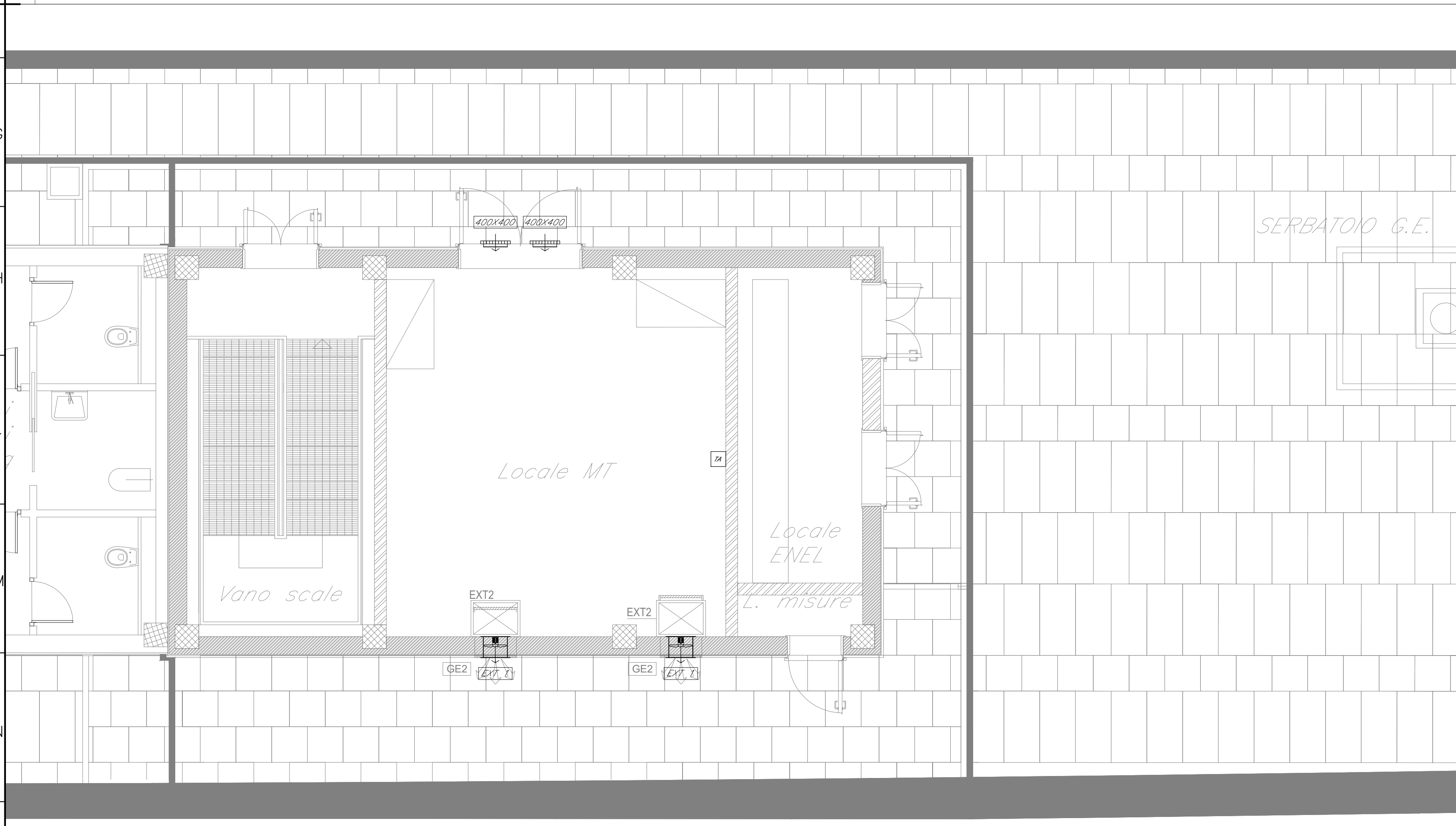


PIANO BANCHINA - PIANTA AMBIENTE



PIANO CAMPAGNA - PIANTA AMBIENTE

LEGENDA

Elemento	Descrizione
	U. INT 1 Condizionatore split a pompa di calore; P _{termica} = 7 kW; P _{frigifera} = 7 kW
	U. EST 1 Unità esterna a pompa di calore; P _{termica} = 7 kW; P _{frigifera} = 7 kW
	CDZ 1 Condizionatore autonomo monoblocco ad espansione diretta tipo UNDER Potenza frigorifera sensibile = 11 kW Portata d'aria al condensatore = 3100 m ³ /h; Potenza elettrica assorbita = 5,5 kW
	CDZ 2 Condizionatore autonomo monoblocco ad espansione diretta tipo UNDER Potenza frigorifera sensibile = 9 kW Portata d'aria al condensatore = 2540 m ³ /h; Potenza elettrica assorbita = 4,5 kW
	CDZ 3 Condizionatore autonomo monoblocco ad espansione diretta tipo UNDER Potenza frigorifera sensibile = 5 kW Portata d'aria al condensatore = 1890 m ³ /h; Potenza elettrica assorbita = 2,5 kW
	GA 1 Griglia d'aspirazione condizionatore tecnologico UNDER; dim = 600 x 300 mm
	GE 1 Griglia d'espulsione condizionatore tecnologico UNDER; dim = 600 x 300 mm
	GA 2 Griglia d'aspirazione condizionatore tecnologico UNDER; dim = 850 x 400 mm
	GE 2 Griglia d'espulsione condizionatore tecnologico UNDER; dim = 850 x 350 mm
	BP Bocchetta pedonabile 600 x 300 mm
	EXT 1 Ventilatore assiale a parete; portata = 11000 m ³ /h
	EXT 2 Ventilatore assiale a parete per estrazione H2; portata = 2400 m ³ /h
	EXT 3 Estrattore WC assiale a parete; portata = 2400 m ³ /h
	DM Serrande a lamelle folli; dim. specificate sulla tavola
	ZM Griglie su infissi; dim. specificate sulla tavola
	ZM Griglie a parete; dim. specificate sulla tavola
	TA - Termostato ambiente

TABELLA ELEMENTI

Elemento	Caratteristiche
	Tubazione di scarico condensa in polietilene (pendenza min. 1%)
	Tubazione in rame preisolata

- NOTE**
- La posizione dei componenti dell'impianto HVAC, in particolare le bocchette pedonabili, saranno definite più accuratamente nelle successive fasi di progetto compatibilmente con la disposizione delle altre apparecchiature.
 - In corrispondenza di tutti i punti in cui le condutture attraversano pareti o soletti compartimentali di fuoco saranno installati setti tagliafuoco di tipo certificato atti a ripristinare la resistenza prescritta per il compartimento.
 - All'interno dei WC saranno previste scaldiglie elettriche funzionanti solo nel momento in cui l'operatore ne abbia necessità.

COMMITTENTE: **RFI**
RETE FERROVIARIA ITALIANA
GRUPPO FERROVIE DELLO STATO ITALIANE

PROGETTAZIONE: **ITALFERR**
GRUPPO FERROVIE DELLO STATO ITALIANE

DIRETTRICE FERROVIARIA MESSINA - CATANIA - PALERMO

NUOVO COLLEGAMENTO PALERMO - CATANIA

U.O. IMPIANTI INDUSTRIALI E TECNOLOGICI

PROGETTO DEFINITIVO

TRATTA DITTAINO - CATENANUOVA

Stazione Catenanuova

Impianti Meccanici - Impianto HVAC
 Layout

SCALA: **1:50**

COMMESSA	LOTTO	FASE	ENTE	TIPO DOC.	OPERA/DISCIPLINA	PROGR.	REV.
RS3E	50	D	17	PB	IT0503	001	A

Rev.	Descrizione	Redatto	Data	Verificato	Data	Approvato	Data	Autorizzato Data
A	Emissione esecutiva		Dicembre 2019		Dicembre 2019		Dicembre 2019	A. Falaschi Dicembre 2019

U.O. IMPIANTI INDUSTRIALI E TECNOLOGICI
 Ing. ALFREDO PASCALINI
 Ufficio Impianti di Viabilità

File: RS3E.5.0.D.17.PB.IT.05.0.3.001.A.DWG n. Elab.: 1821