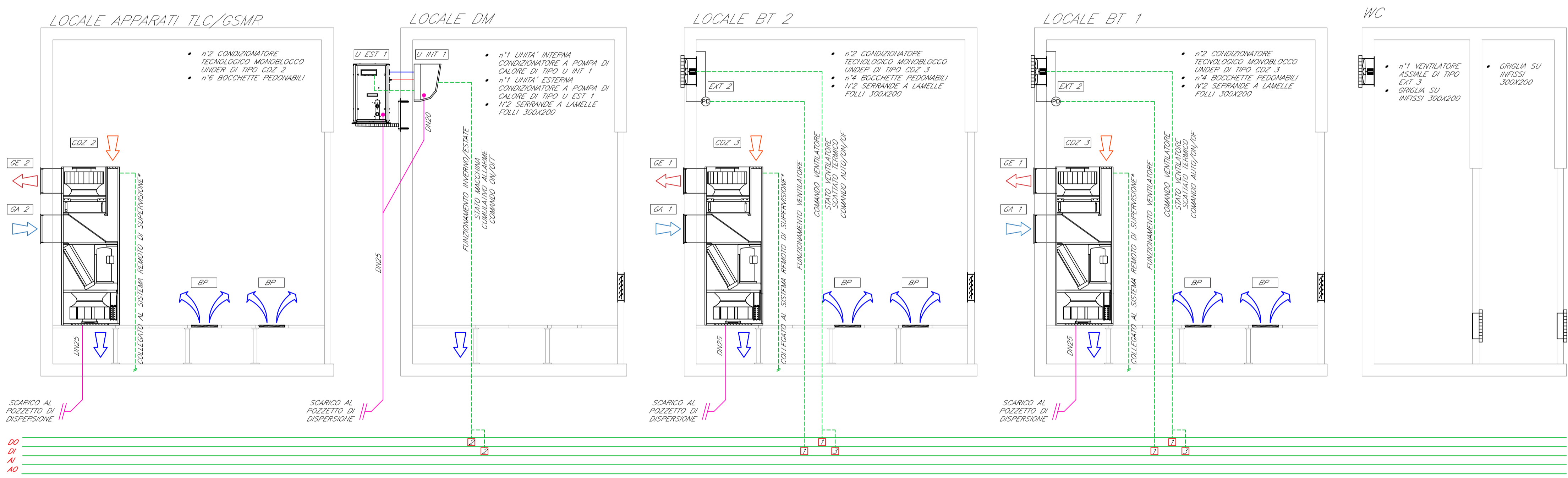
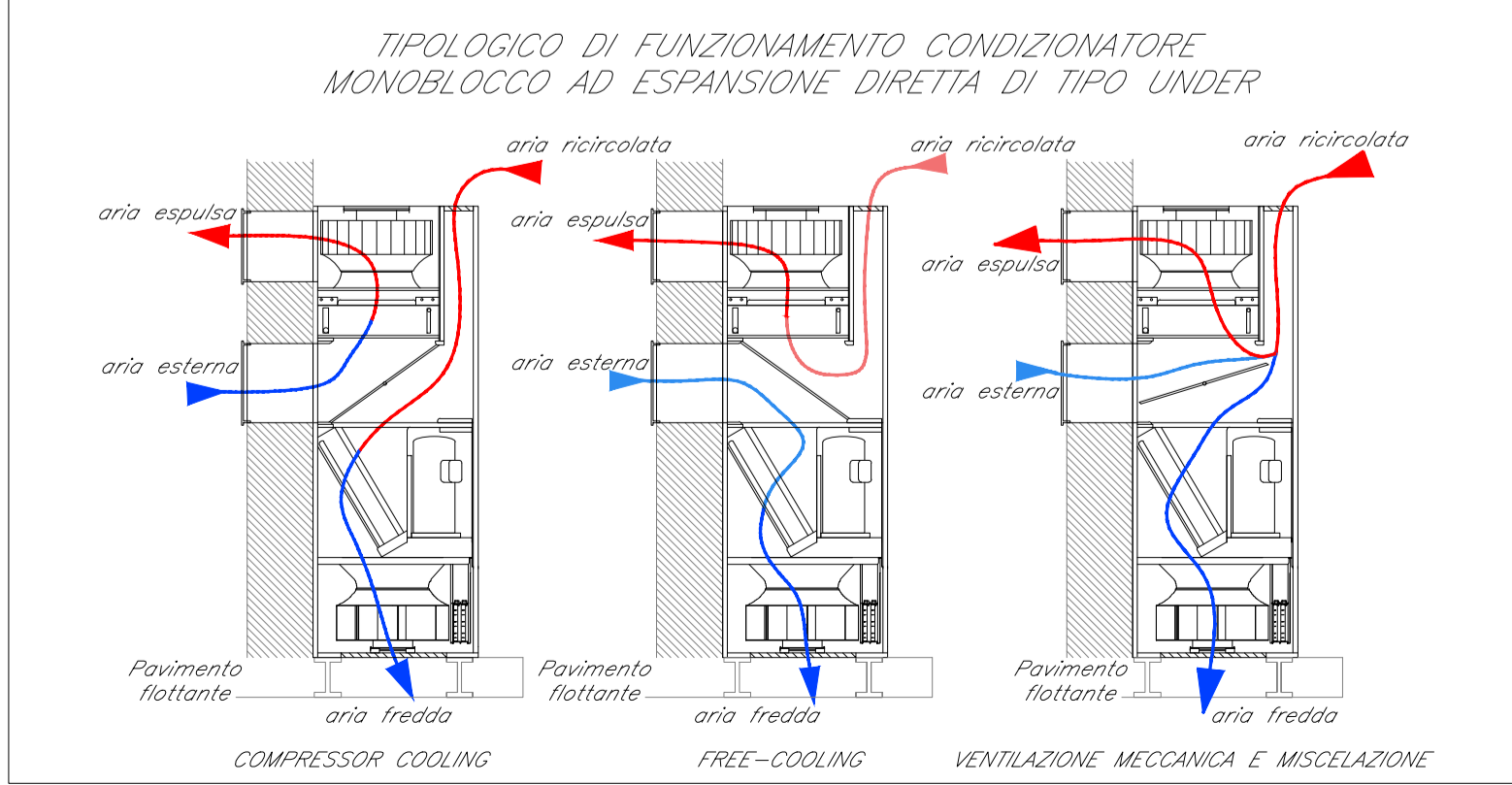


COLLEGAMENTO AGLI APPARATI DI DIAGNOSTICA/TLC  
(Non oggetto del progetto degli impianti meccanici)



COLLEGAMENTO AGLI APPARATI DI DIAGNOSTICA/TLC  
(Non oggetto del progetto degli impianti meccanici)



LEGGENDA	
Elemento	Descrizione
	U INT 1 Condizionatore split a pompa di calore; P <sub>termica</sub> = 7 kW; P <sub>frigorifera</sub> = 7 kW
	U EST 1 Unità esterna a pompa di calore; P <sub>termica</sub> = 7 kW; P <sub>frigorifera</sub> = 7 kW
	CDZ 1 Condizionatore autonomo monoblocco ad espansione diretta tipo UNDER Potenza frigorifera sensibile = 11 kW Portata d'aria al condensatore = 3100 m <sup>3</sup> /h; Potenza elettrica assorbita = 5,5 kW
	CDZ 2 Condizionatore autonomo monoblocco ad espansione diretta tipo UNDER Potenza frigorifera sensibile = 9 kW Portata d'aria al condensatore = 2940 m <sup>3</sup> /h; Potenza elettrica assorbita = 4,5 kW
	CDZ 3 Condizionatore autonomo monoblocco ad espansione diretta tipo UNDER Potenza frigorifera sensibile = 5 kW Portata d'aria al condensatore = 1990 m <sup>3</sup> /h; Potenza elettrica assorbita = 2,5 kW
	GA 1 Griglia d'aspirazione condizionatore tecnologico UNDER; dim = 600 x 300 mm
	GE 1 Griglia d'espulsione condizionatore tecnologico UNDER; dim = 600 x 300 mm
	GA 2 Griglia d'aspirazione condizionatore tecnologico UNDER; dim = 850 x 400 mm
	GE 2 Griglia d'espulsione condizionatore tecnologico UNDER; dim = 850 x 350 mm
	BP Bocchetta pedonabile 600 x 300 mm
	EXT 1 Ventilatore assiale a parete; portata = 11000 m <sup>3</sup> /h
	EXT 2 Ventilatore assiale a parete per estrazione H2; portata = 2400 m <sup>3</sup> /h
	EXT 3 Estrattore WC assiale a parete; portata = 2400 m <sup>3</sup> /h
	DM Serrande a lamelle folli; dim. specificate sulla planimetria
	DM Griglie su infissi; dim. specificate sulla planimetria
	DM Griglie a parete; dim. specificate sulla planimetria
	- Termostato ambiente

TABELLA ELEMENTI	
Elemento	Caratteristiche
	Tubazione di scarico condensa in polietilene (pendenza min. 1%)
	Tubazione in rame preisolata (dimensioni in base al produttore selezionato)

**NOTE**

- Sarà prevista due switch con 8 ingressi ethernet per concentrare i segnali provenienti dalle apparecchiature Ipvoc
- \* Non oggetto del progetto degli impianti meccanici

COMMITTENTE:

PROGETTAZIONE:

**DIRETTRICE FERROVIARIA MESSINA - CATANIA - PALERMO**  
**NUOVO COLLEGAMENTO PALERMO - CATANIA**

**U.O. IMPIANTI INDUSTRIALI E TECNOLOGICI**  
**PROGETTO DEFINITIVO**  
**TRATTA DITTAINO - CATENANUOVA**

Stazione Catenanuova  
Impianti Meccanici - Impianto HVAC  
Schema funzionale

SCALA: 1:100

COMMESSA	LOTTO	FASE	ENTE	TIPO DOC.	OPERA/DISCIPLINA	PROGR.	REV.
RS3E	50	D	17	DX	IT0503	001	A

Rev.	Descrizione	Redatto	Data	Verificato	Data	Approvato	Data	Autorizzato Data
A	Emissione esecutiva	E. Beletta	Dicembre 2019	M. Damiani	Dicembre 2019	F. Spagnolo	Dicembre 2019	A. Falaschi Dicembre 2019

File: RS3E.5.0.D.17.DX.IT.05.0.3.001.A.DWG      n. Elab.: 1822