

Arch. Angela Antonella Sapienza



REVISIONI					
01	19/05/2011	Revisione	A.A. SAPIENZA	L. SODANA	N. MONTUORI
00	30/09/2010	Prima emissione	ECOSPHERA	L. SODANA	N. MONTUORI
N.	DATA	DESCRIZIONE	ELABORATO	VERIFICATO	APPROVATO

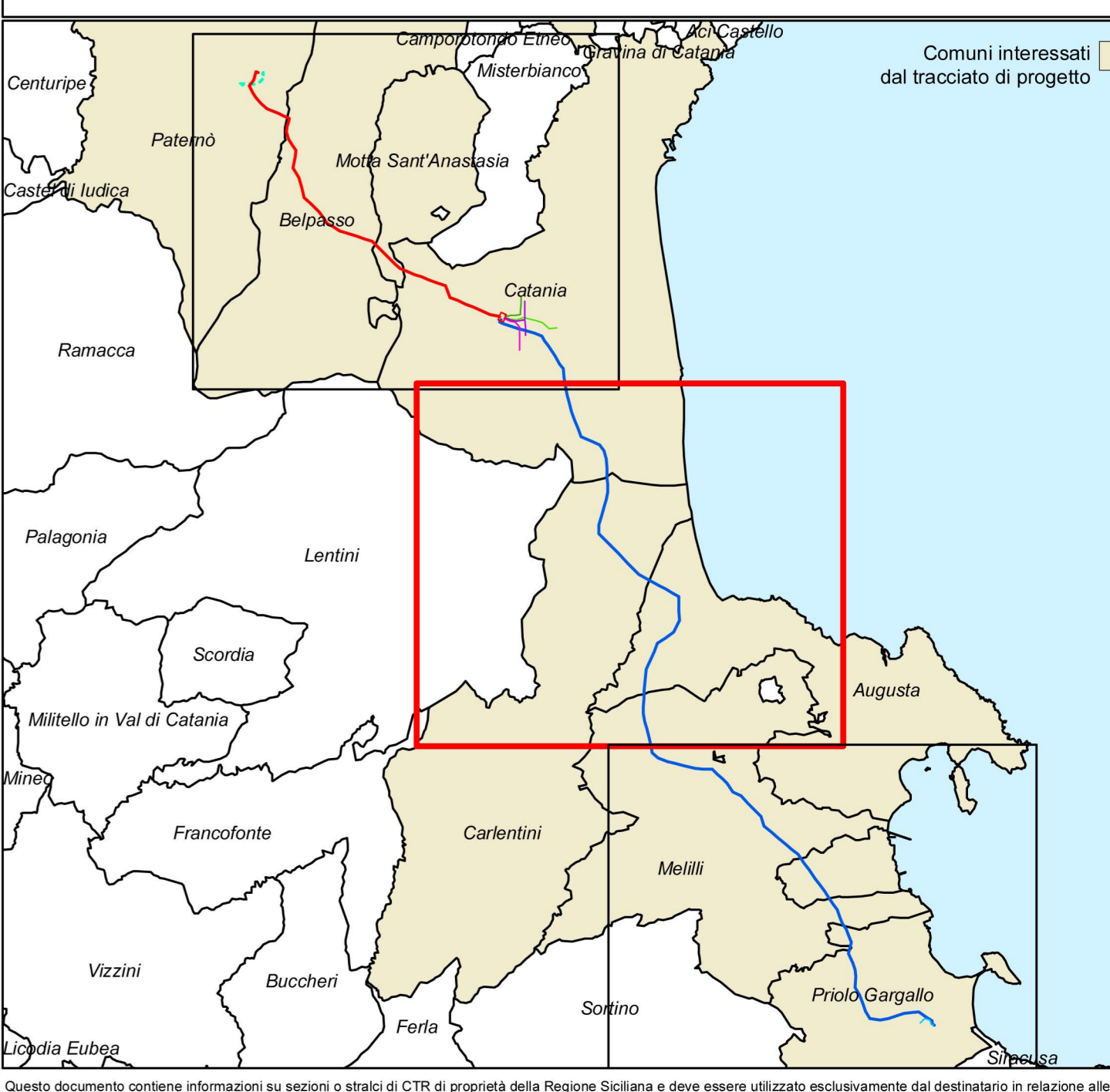
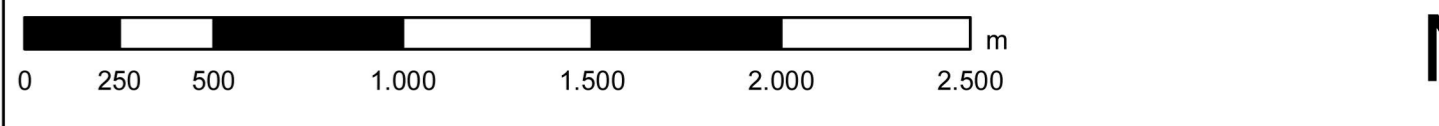
TIPOLOGIA DELL'ELABORATO	CODIFICA DELL'ELABORATO	Terna
PSRAR09039 - TAV 5.1/II		

PROGETTO	TITOLO		
RICAVATO DAL DOC. TERNA	Nuovo Elettrodotto in ST a 380 kV "Paternò - Priolo"		
CLASSIFICAZ. DI SICUREZZA	RELAZIONE PAESAGGISTICA (ai sensi del D.C.P.M. 12 dicembre 2005)		
	Carta dell'intervisibilità e simulazioni dell'impatto visivo		
NOME DEL FILE	SCALA CAD	FORMATO	SCALA
	AD		1:200.000
			FOGLIO
			2/3

Questo documento contiene informazioni di proprietà Terna SpA e deve essere utilizzato esclusivamente dal destinatario in relazione alla finalità per la quale è stato ricevuto. È vietata qualsiasi forma di riproduzione o divulgazione senza il permesso scritto di Terna SpA. This document contains information proprietary to Terna SpA and shall have to be used exclusively for the purposes for which it has been furnished. Without the written permission of Terna SpA, it is prohibited.

Legenda

- Confini comunali
 - Confini provinciali
 - Nuova linea 380 kV Paternò-Pantano d'Arce (TRATTO A)
 - Nuova linea 380 kV Pantano d'Arce-Priolo (TRATTO B)
 - Posizione e numero sostegno
 - Nuova Stazione di Pantano d'Arce
 - Area di indagine
 - Raccordo a 150 kV linea Misterbianco - Melilli, verso Melilli
 - Raccordo a 220 kV linea Misterbianco - Melilli, verso Misterbianco
 - Raccordo a 150 kV linea Pantano d'Arce - Zia Lisa
 - Raccordo a 150 kV linea Lentini - Zona Industriale Catania
 - Variante dell'elettrodotto a 380 kV Chiaramonte Gulfi - Priolo
 - Cavo interrato a 150 kV "Paternò - C.P. Barca" di progetto
- Percezione visiva**
- Zona di influenza visiva ravvicinata (area di 2 Km per lato)
 - Zona di influenza visiva ravvicinata (area di 5 Km per lato)
 - Quinta insediativa
 - Quinta morfologica
 - Punto di osservazione Pn con cono visivo



Questo documento contiene informazioni su aspetti di CTR di proprietà della Regione Siciliana e deve essere utilizzato esclusivamente dal destinatario in relazione alle finalità per le quali è stato ricevuto. È vietata qualsiasi forma di riproduzione o divulgazione.