

Arch. Angela Antonella Sapienza



REVISIONI	01	18/05/2011	Revisione	A.A. SAPIENZA	IL RESPONSABILE	IL RESPONSABILE
	00	30/09/2010	Prima emissione	ECOSPHERA	IL RESPONSABILE	IL RESPONSABILE

TIPOLOGIA DELL'ELABORATO	PSRARI09039 - TAV 5.1/III
--------------------------	---------------------------

PROGETTO	TITOLO
----------	--------

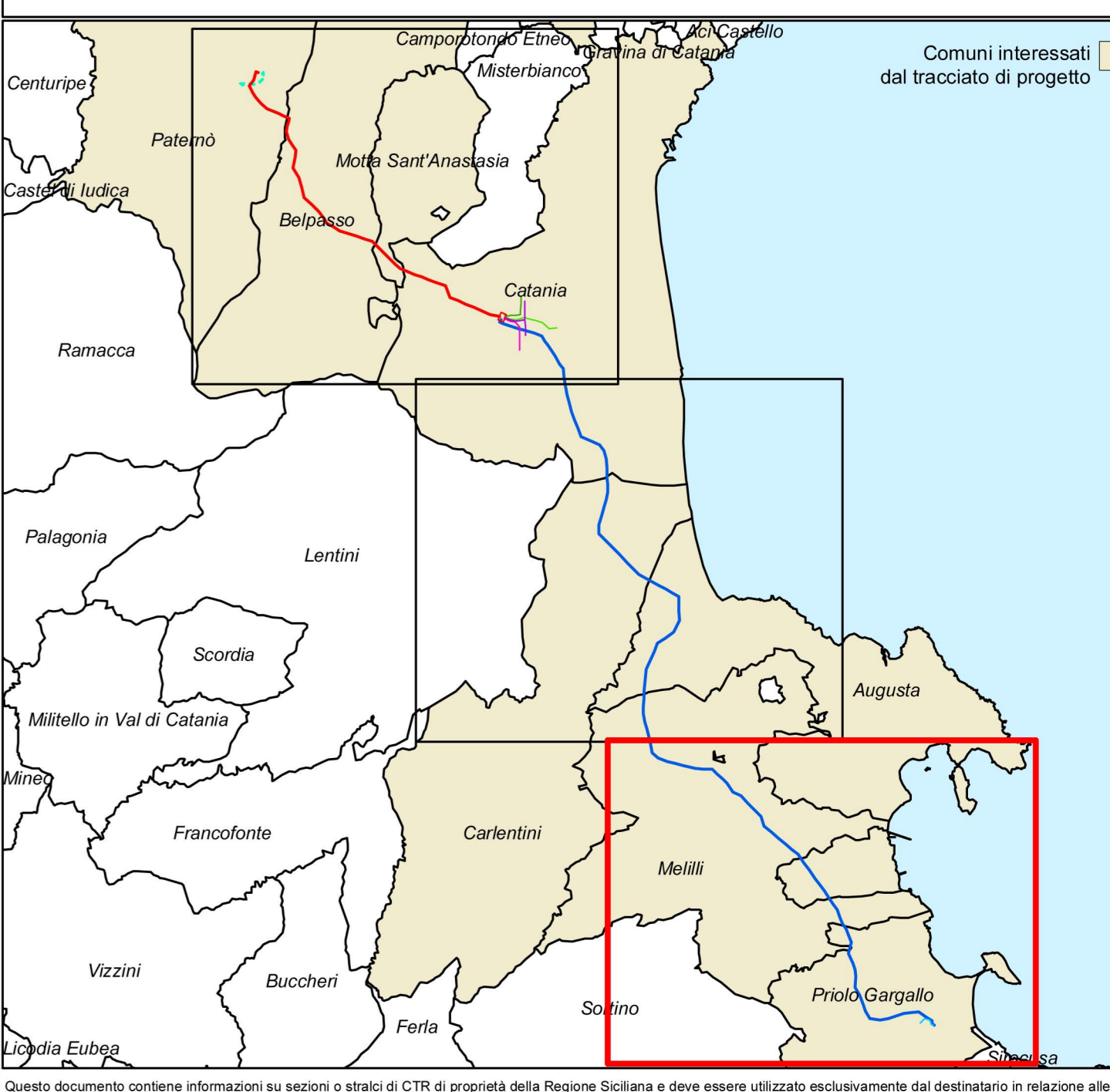
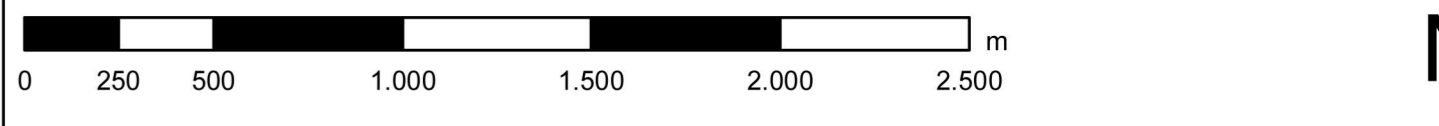
**Nuovo Elettrodotto in ST a 380 kV "Paternò - Priolo"**  
**RELAZIONE PAESAGGISTICA**  
 (ai sensi del D.C.P.M. 12 dicembre 2005)  
**Carta dell'intervisibilità e simulazioni dell'impatto visivo**

NO. FILE	SCALA CAD.	FORMATO	SCALA	FOGLIO
	AD		1:20000	3/3

Questo documento contiene informazioni di proprietà Terma SpA e deve essere utilizzato esclusivamente dal destinatario in relazione alla finalità per la quale è stato ricevuto. È vietata qualsiasi forma di riproduzione o divulgazione senza il permesso scritto di Terma SpA. This document contains information proprietary to TERMA S.p.A. and it shall have to be used exclusively for the purposes for which it has been furnished. Whichever shape of spreading or reproduction without the written permission of TERMA S.p.A. is prohibited.

**Legenda**

- Confini comunali
  - Confini provinciali
  - Nuova linea 380 kV Paternò-Pantano d'Arce (TRATTO A)
  - Nuova linea 380 kV Pantano d'Arce-Priolo (TRATTO B)
  - Posizione e numero sostegno
  - Nuova Stazione di Pantano d'Arce
  - Area di indagine
  - Raccordo a 150 kV linea Misterbianco - Melilli, verso Melilli
  - Raccordo a 220 kV linea Misterbianco - Melilli, verso Misterbianco
  - Raccordo a 150 kV linea Pantano d'Arce - Zia Lisa
  - Raccordo a 150 kV linea Lentini - Zona Industriale Catania
  - Variante dell'elettrodotto a 380 kV Chiaramonte Gulfi - Priolo
  - Cavo interrato a 150 kV "Paternò - C.P. Barca" di progetto
- Percezione visiva**
- Zona di influenza visiva ravvicinata (area di 2 Km per lato)
  - Zona di influenza visiva ravvicinata (area di 5 Km per lato)
  - Quinta insediativa
  - Quinta morfologica
  - Punto di osservazione Pn con cono visivo



Questo documento contiene informazioni su servizi o attività di CTR di proprietà della Regione Siciliana e deve essere utilizzato esclusivamente dal destinatario in relazione alle finalità per le quali è stato ricevuto. È vietata qualsiasi forma di riproduzione o divulgazione.