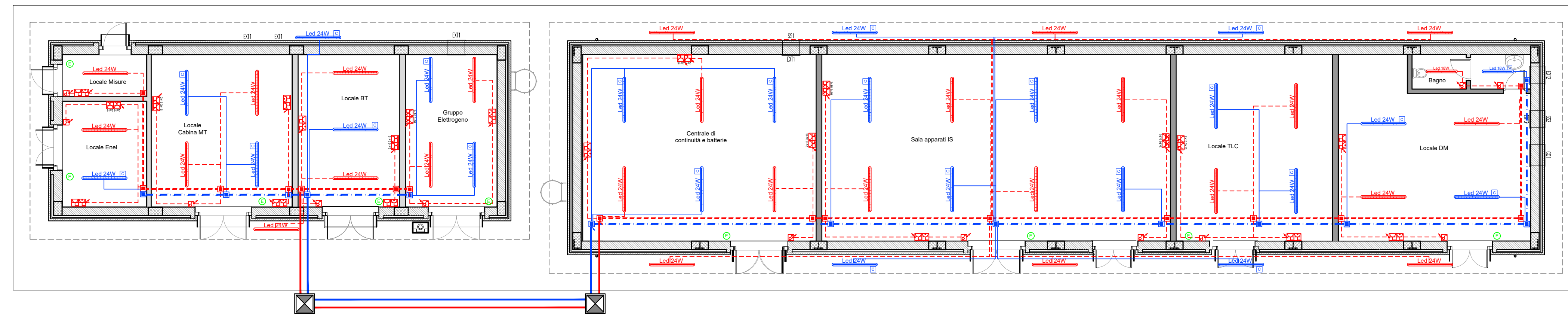


PIANTA FABBRICATO



| LEGENDA SIMBOLI IMPIANTI LFM | |
|------------------------------|---|
| | Armatura stagna a LED per installazione a plafone o a sospensione, lampada led 24W, corpo e diffusore in policarbonato, grado di protezione IP66, classe II - Flusso 3890 lm |
| | Armatura stagna a LED per installazione a plafone o a sospensione, lampada led 18W, corpo e diffusore in policarbonato, grado di protezione IP66, classe II - Flusso 2920 lm |
| | Indica corpo illuminante alimentato da circuito di continuità (no-break) |
| | Scatola di derivazione IP55 in materiale termoplastico, dimensioni 120x80x50mm |
| | Montante salita/discesa |
| | Interruttore unipolare - Frutto in resina per installazione in scatola in resina IP40 da parete |
| | Tubo in PVC circuiti "Normale/Preferenziale" |
| | Tubo in PVC circuiti "No-break" |
| | Presse 2P+T 10A 230V ad alveoli allineati - Frutto in resina per installazione in scatola in resina IP40 da parete |
| | Presse 2P+T 16A 230V tipo UNEL completa di interruttore automatico bipolare (1 polo protetto) - Frutto in resina per installazione in scatola in resina IP40 da parete |
| | Gruppo prese industriali in materiale termoplastico per montaggio a parete composto da: 1 presa IP44 interbloccata CEE17 2P+T 16A 230V 1 presa IP44 interbloccata CEE17 3P+T 16A 400V |
| | Canaletta 160x100mm in acciaio zincato a caldo installata in controsoffitto - Impianti linea "Normale" |
| | Canaletta 160x100mm in acciaio zincato a caldo installata in controsoffitto - Impianti linea "No-Break" |
| | Pozzetto in cls 60x60x60cm per risalita cavi dal sottopasso - Completo di setto in cls per separazione linee Normale/NB - Chiusino zincato da riempimento porta pavimentazione |
| | Corrugato interrato Ø 100 - Impianti linea "Normale" |
| | Corrugato interrato Ø 100 - Impianti linea "No-Break" |
| | Estintore portatile a CO2 utilizzabile su apparecchiature e condutture elettriche in tensione e su apparecchiature elettroniche, omologato dai VV.FF - Capacità 10Kg |
| | Estintore portatile a polvere per estinzione di incendi classi A-B-C, con bombola interna a CO2 2500N/cmq, omologato dai VV.FF - Capacità 12Kg |
| | Pulsante disalimentazione locale GE |

NOTA 1: La compartimentazione delle strutture in corrispondenza dei fori per il passaggio delle tubazioni dovrà essere ripristinata mediante sigillatura con schiuma poliuretanicca espansa di categoria EI pari a quella della struttura

NOTA 2: Oltre alle apparecchiature riportate in planimetria, dovranno essere alimentati gli impianti HVAC, centraline antintrusione e rilevazione incendi, impianti TLC, ecc..

COMMITTENTE:

PROGETTAZIONE:

DIRETTRICE FERROVIARIA MESSINA - CATANIA - PALERMO
NUOVO COLLEGAMENTO PALERMO - CATANIA

U.O. TECNOLOGIE SUD

PROGETTO DEFINITIVO

TRATTA DITTAINO - CATENANUOVA

IMPIANTI LFM
 STAZIONI E FERMATE

PM PALOMBA
 PIANTA FABBRICATO CON UBICAZIONE CAVIDOTTI E APPARECCHIATURE

SCALA:
 1:100

COMMESSA LOTTO FASE ENTE TIPO DOC. OPERA/DISCIPLINA Progr. REV.

RS3E 50 D 67 PA LF0103 001 A

| Rev. | Descrizione | Redatto | Data | Verificato | Data | Approvato | Data | Autorizzato Data |
|------|---------------------|-----------|-----------|------------|-----------|------------|-----------|----------------------------|
| A | Emissione esecutiva | G. Laganà | Nov. 2019 | R. Lamanna | Nov. 2019 | F. Zappalà | Nov. 2019 | A. Presta Novembre 2019 |
| | | | | | | | | |
| | | | | | | | | |
| | | | | | | | | |

