

Arch. Angela Antonella Sapienza

GTA s.r.l.
Ingegneria
per il territorio e l'ambiente

ORDINE DEGLI
ARCHITETTI
PIANIFICATORI
PAESAGGISTI
E CONSERVATORI
di Catania

REVISIONI					
01	19/05/2011	Revisione	A.A. SAPIENZA	REVISORE SECRETARIA	REVISORE SECRETARIA
00	30/09/2010	Prima emissione	M.C. GROSSI	REVISORE SECRETARIA	REVISORE SECRETARIA
N.	DATA	DESCRIZIONE	ELABORATO	VERIFICATO	APPROVATO

TIPOLOGIA DELL'ELABORATO: PSRARI09040 - TAV 3.3.1/II

PROGETTO: PSRARI09040 - TAV 3.3.1/II

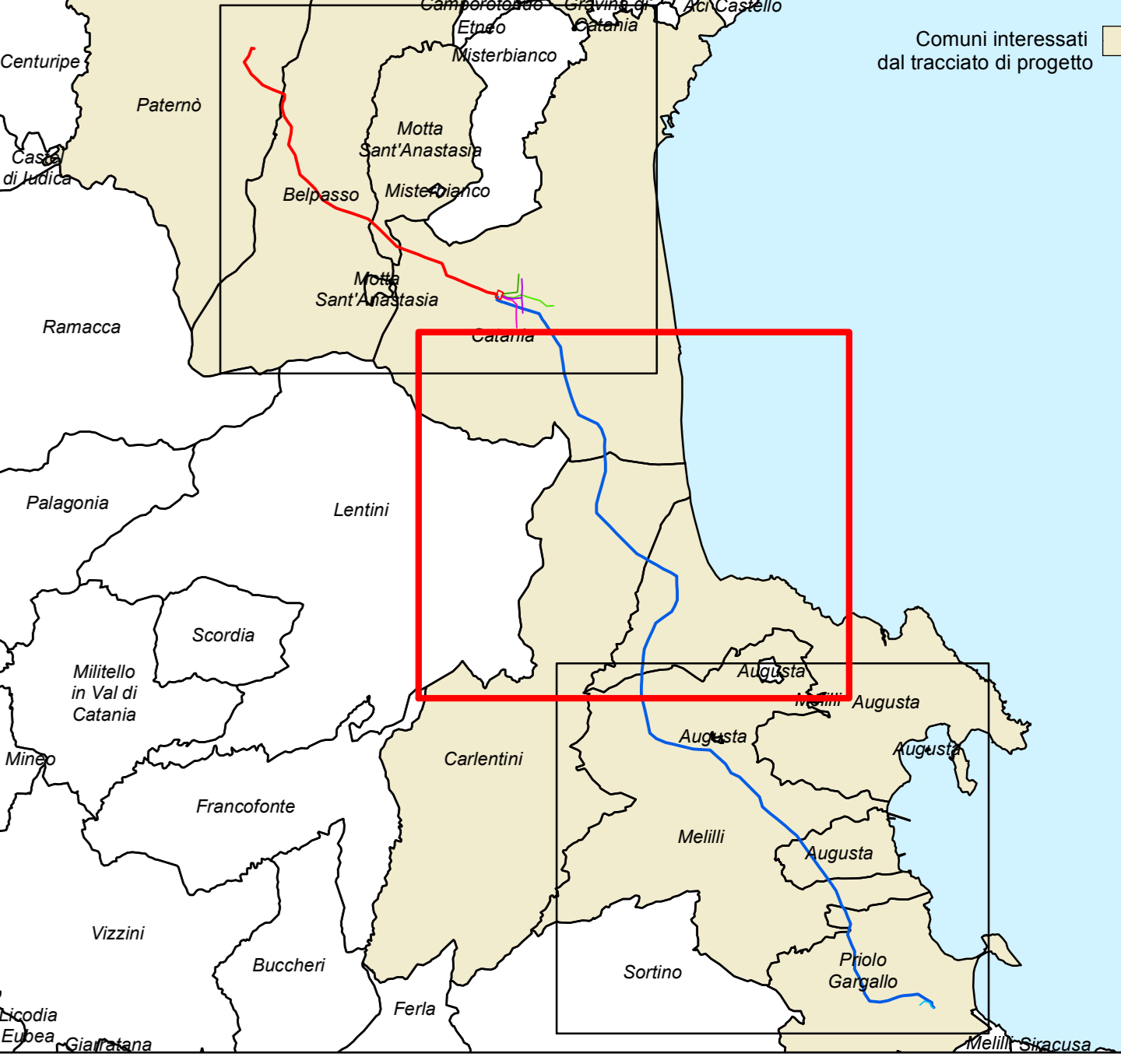
RICAVATO DAL DOC. TERNA: Nuovo Elettrodotto in ST a 380 kV "Paternò - Priolo" RELAZIONE ARCHEOLOGICA

CLASSIFICAZ. DI SICUREZZA: Carta del rischio archeologico

NOME DEL FILE	SCALA CAD	FORMATO	SCALA	FOGLIO
		A0	1:20.000	2/3

Questo documento contiene informazioni di proprietà TERNA S.p.A. e deve essere utilizzato esclusivamente dal destinatario in relazione alla finalità per la quale è stato ricevuto. E' vietata qualsiasi forma di riproduzione o divulgazione senza l'esplicito consenso di TERNA S.p.A. This document contains information proprietary to TERNA S.p.A. and it shall have to be used exclusively for the purposes for which it has been furnished. Whatever shape of spreading or reproduction without the written permission of TERNA S.p.A. is prohibited.

- Legenda**
- Confini comunali
 - Confini provinciali
 - Nuova linea 380 kV Paternò-Pantano d'Arce (TRATTO A)
 - Nuova linea 380 kV Pantano d'Arce-Priolo (TRATTO B)
 - Posizione e numero sostegno
 - Nuova Stazione di Pantano d'Arce
 - Area di indagine
 - Raccordo a 150 kV linea Misterbianco - Melilli, verso Melilli
 - Raccordo a 220 kV linea Misterbianco - Melilli, verso Misterbianco
 - Raccordo a 150 kV linea Pantano d'Arce - Zia Lisa
 - Raccordo a 150 kV linea Lentini - Zona Industriale Catania
 - Variante dell'elettrodotto a 380 kV Chiamonte Guffi - Priolo
- EVIDENZE ARCHEOLOGICHE**
- ▨ Area di rischio archeologico assoluto alto
 - ▨ Area di rischio archeologico assoluto medio basso
 - ▨ Area di rischio archeologico relativo medio alto
 - ▨ Area di rischio archeologico relativo basso
 - Limiti dell'area di interesse archeologico
 - Insediamento periodo pre-protostorico
 - Insediamento periodo greco-romano
 - Insediamento periodo medievale
 - ▲ Necropoli periodo pre-protostorico
 - ▲ Necropoli periodo greco-romano
 - ▲ Necropoli periodo medievale
 - Rinvenimenti spodatici periodo pre-protostorico
 - Rinvenimenti spodatici periodo greco-romano
 - Rinvenimenti spodatici periodo medievale
 - ✕ Viabilità periodo pre-protostorico
 - ✕ Viabilità periodo greco-romano
 - ✕ Viabilità periodo medievale
- 0 250 500 1.000 1.500 2.000 2.500 m



Questo documento contiene informazioni su azioni o attività di C.T.R. di proprietà della Regione Siciliana e deve essere utilizzato esclusivamente dal destinatario in relazione alla finalità per la quale è stato ricevuto. E' vietata qualsiasi forma di riproduzione o divulgazione.