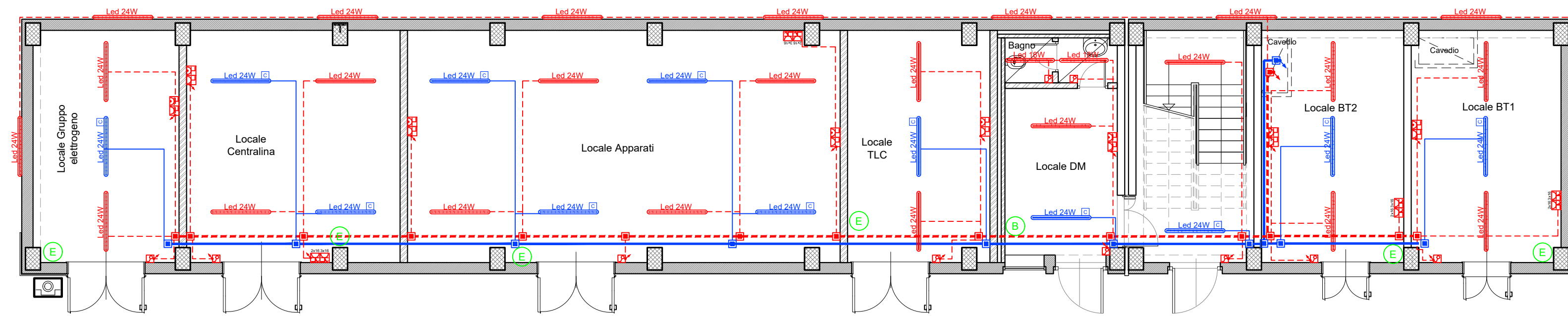


PIANO TERRA



PIANO BANCHINA

LEGENDA SIMBOLI IMPIANTI LFM

	Armatura stagna a LED per installazione a plafone o a sospensione, lampada led 18W, corpo e diffusore in policarbonato, grado di protezione IP66, classe II - Flusso 2920 lm
	Armatura stagna a LED per installazione a plafone o a sospensione, lampada led 24W, corpo e diffusore in policarbonato, grado di protezione IP66, classe II - Flusso 3890 lm
	Indica corpo illuminante alimentato da circuito di continuità (no-break)
	Scatola di derivazione IP55 in materiale termoplastico, dimensioni 120x80x50mm
	Montante salita/discesa
	Interruttore unipolare - Frutto in resina per installazione in scatola in resina IP40 da parete
	Tubo in PVC circuiti "Normale/Preferenziale"
	Tubo in PVC circuiti "No-break"
	Presse 2P+T 10A 230V ad alveoli allineati - Frutto in resina per installazione in scatola in resina IP40 da parete
	Presse 2P+T 16A 230V tipo UNEL completa di interruttore automatico bipolare (1 polo protetto) - Frutto in resina per installazione in scatola in resina IP40 da parete
	Gruppo prese industriali in materiale termoplastico per montaggio a parete composto da: 1 presa IP44 interbloccata CEE17 2P+T 16A 230V 1 presa IP44 interbloccata CEE17 3P+T 16A 400V
	Canaletta 160x100mm in acciaio zincato a caldo installata in controsoffitto - Impianti linea "Normale"
	Canaletta 160x100mm in acciaio zincato a caldo installata in controsoffitto - Impianti linea "No-Break"
	Estintore portatile a CO2 utilizzabile su apparecchiature e condutture elettriche in tensione e su apparecchiature elettroniche, omologato dai VV.FF - Capacità 10Kg
	Estintore portatile a polvere per estinzione di incendi classi A-B-C, con bombola interna a CO2 2500N/cm ² , omologato dai VV.FF - Capacità 12Kg
	Pulsante disalimentazione locale GE

NOTA 1: La compartimentazione delle strutture in corrispondenza dei fori per il passaggio delle tubazioni dovrà essere ripristinata mediante sigillatura con schiuma poliuretanic espansa di categoria EI pari a quella della struttura

NOTA 2: Oltre alle apparecchiature riportate in planimetria, dovranno essere alimentati gli impianti HVAC, centraline antintrusione e rilevazione incendi, impianti TLC, condizionatori, estrattori, tutte le apparecchiature meccaniche, ecc.

COMMITTENTE:



PROGETTAZIONE:



DIRETTRICE FERROVIARIA MESSINA - CATANIA - PALERMO

NUOVO COLLEGAMENTO PALERMO - CATANIA

U.O. TECNOLOGIE SUD

PROGETTO DEFINITIVO

TRATTA DITTAINO - CATENANUOVA

IMPIANTI LFM
STAZIONI E FERMATE

STAZIONE CATENANUOVA

PIANTA FABBRICATO CON UBICAZIONE CAVIDOTTI E APPARECCHIATURE

SCALA:
1:100

COMMESSA LOTTO FASE ENTE TIPO DOC. OPERA/DISCIPLINA Progr. REV.

RS3E 50 D 67 PA LF0303 001 A

Rev.	Descrizione	Redatto	Data	Verificato	Data	Approvato	Data	Autorizzato Data
A	Emissione esecutiva	G. Lagana	Nov. 2019	R. Lamanna	Nov. 2019	F. Sorrentino	Nov. 2019	A. Presta Novembre 2019

