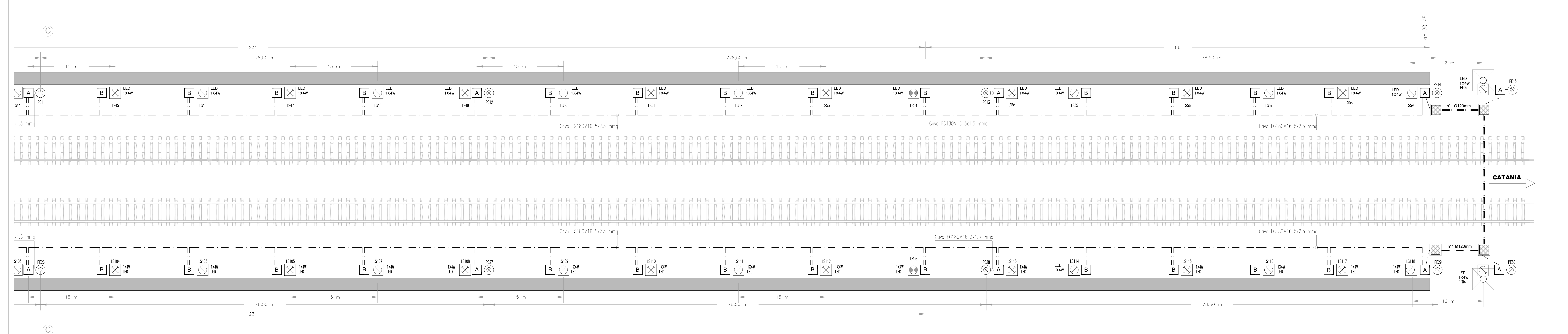


GALLERIA SALVATORE - L = 940 metri (L<1000 m)



GALLERIE L<1000 m

LEGENDA

Specifica Tecnica di Costruzione - Miglioramento della Sicurezza in Galleria  
Impianti Luce e Forza Motrice di Emergenza - Gallerie lunghe tra 500 m e 1000 m.  
RFI DMA IM LA SP IFS 611 B del 24.04.2012

SIMBOLO	DESCRIZIONE
	Plafoniera di riferimento (sempre accesa, interno nicchioni) con lampada LED da 4W
	Plafoniera di sicurezza (con accensione comandata) e lampada LED da 4W
	Pulsante con led di segnalazione di colore blu, per accensione lampade per illuminazione delle vie di esodo (Passo max 80,00 m) RFI DPRIM STF IFS LF 614 B del 24.04.2012
	Quadro di tratta con trasformatore 100V/230V RFI DMA IM LA SP IFS 619 B del 24.04.2012
	Linea Lampade di sicurezza FG180M16 5x2.5 mmq RFI DMA IM LA SP IFS 619 B del 24.04.2012
	Linea Pulsante FG180M16 3x1.5 mmq RFI DMA IM LA SP IFS 619 B del 24.04.2012
	Cassetta di derivazione di TIPO A-DX-611 (PMAE) - TIPO A-SX-611 (PMAE) RFI DPRIM STF IFS LF 614 B del 24.04.2012
	Cassetta di derivazione di TIPO B-DX-611 - TIPO B-SX-611 RFI DPRIM STF IFS LF 614 B del 24.04.2012
	Palma in Vetrotessina H+Smt, blocco fond. 60x60x55cm
	Pozzetto di derivazione in CLS 45x45x60 cm completo di chiusura
	Pozzetto in cls dim. 60x60cm completo di chiusura

COMMITENTE:

PROGETTAZIONE:

**DIRETTRICE FERROVIARIA MESSINA - CATANIA - PALERMO**

**NUOVO COLLEGAMENTO PALERMO - CATANIA**

**U.O. TECNOLOGIE SUD**

**PROGETTO DEFINITIVO**

**TRATTA DITTAINO - CATENANUOVA**

IMPIANTI LFM  
GALLERIE

**GALLERIA SALVATORE**  
PLANIMETRIA GALLERIA CON UBICAZIONE CAVIDOTTI E APPARECCHIATURE  
TAV 2 di 2

SCALA: \_\_\_\_\_

COMMESSA	LOTTO	FASE	ENTE	TIPO DOC.	OPERA/DISCIPLINA	PROGR.	REV.
RS3E	S0	D	67	P9	LF06006	002	A

Rev.	Descrizione	Redatto	Data	Verificato	Data	Approvato	Data	Autorizzato Data
A	Emissione esecutiva		04/11/2019		04/11/2019		04/11/2019	Antonio Motta Novembre 2019

File: RS3E50D67P9LF0606002A n. Elab.: 1914