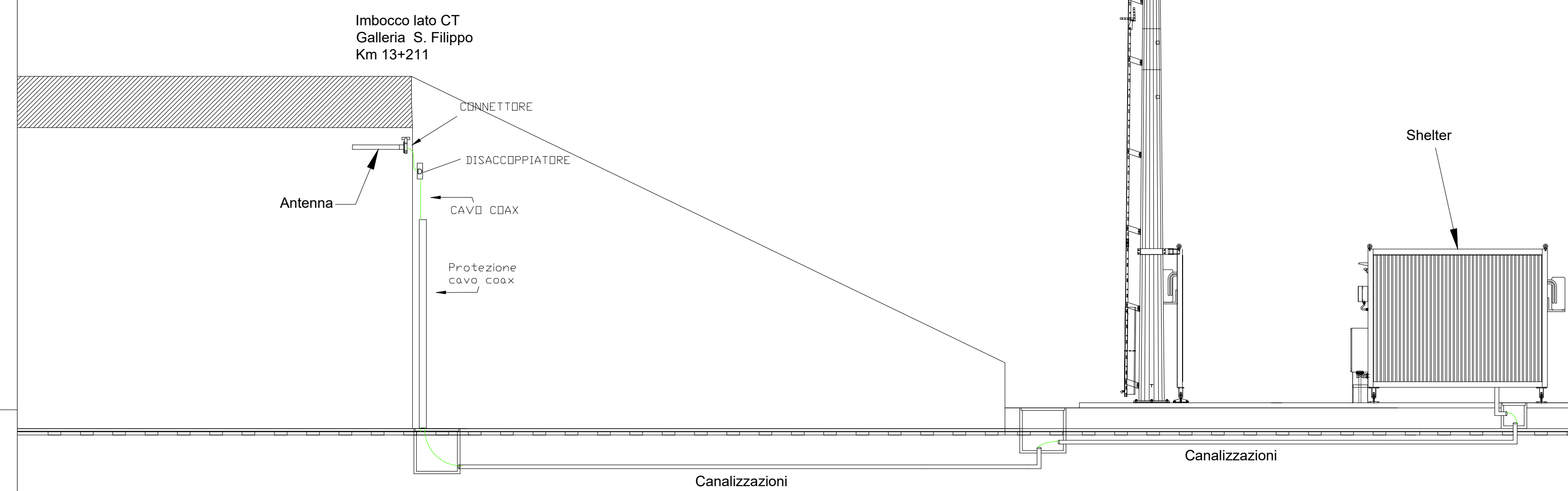
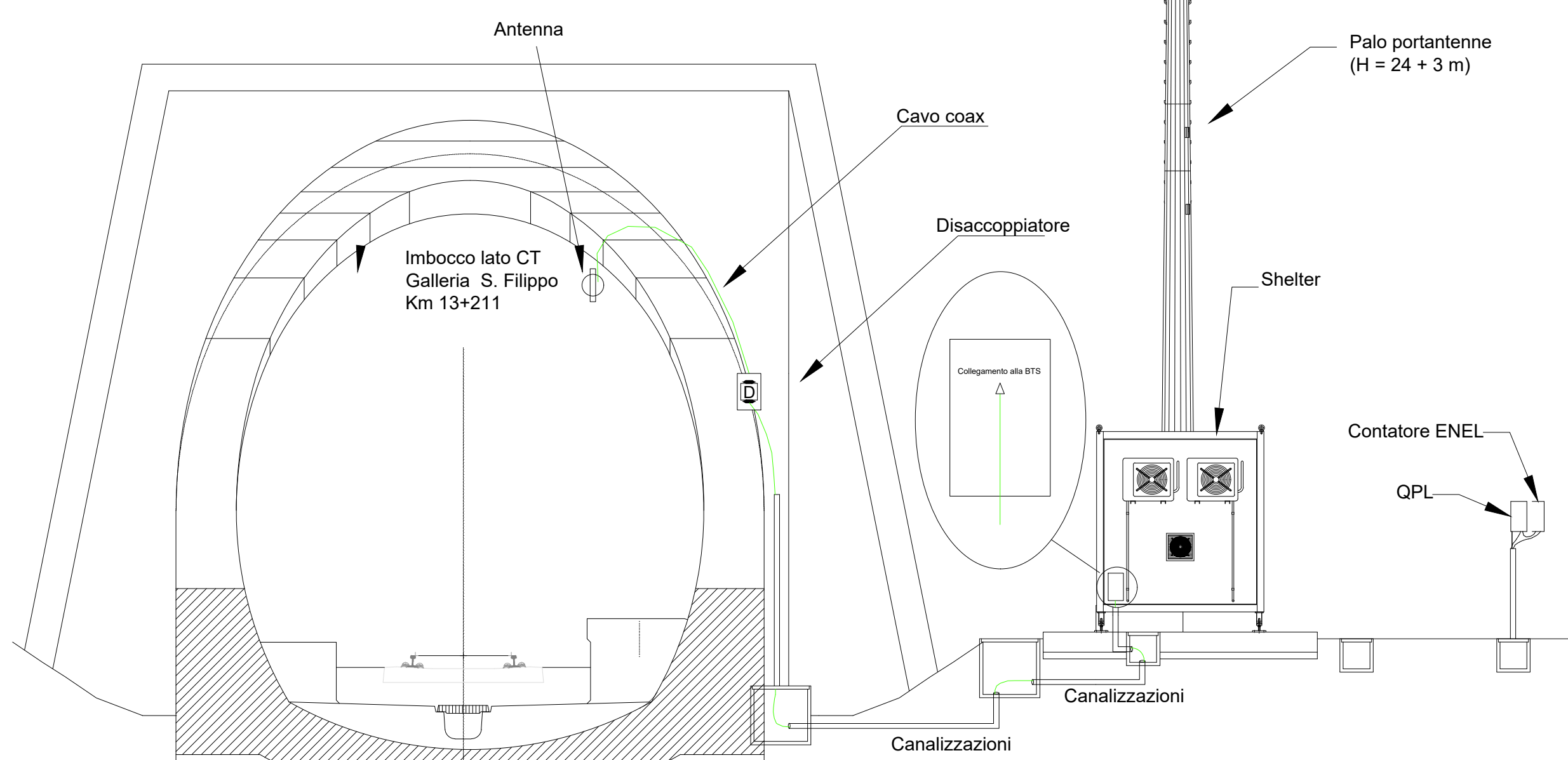
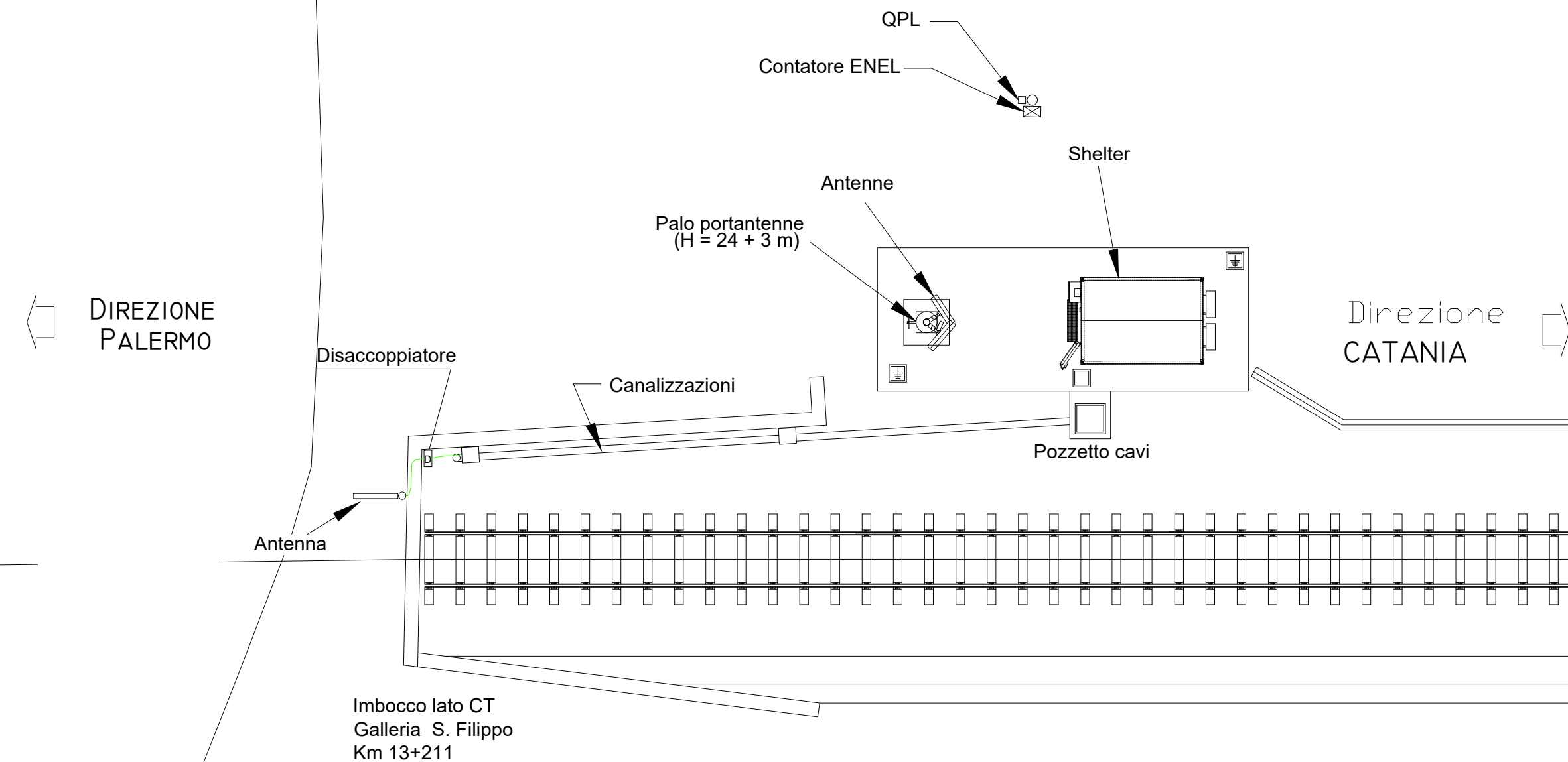
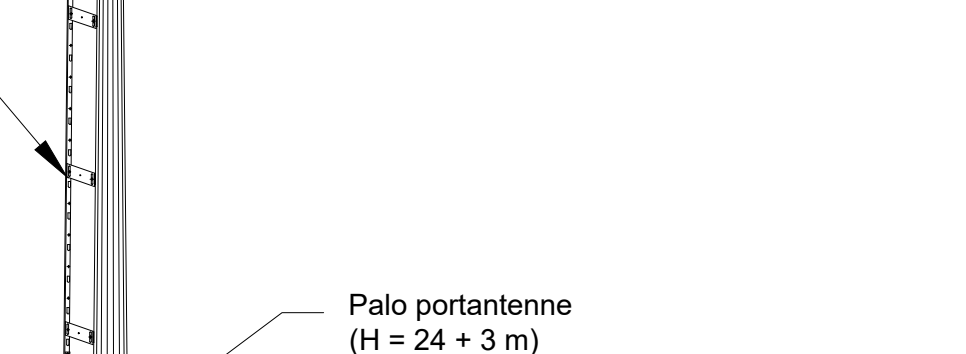
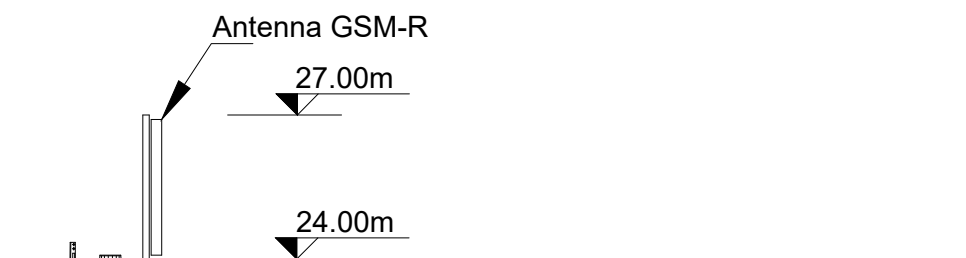


PLANIMETRIA GENERALE GALL. S. FILIPPO
IMBOCCO LATO CATANIA

SEZIONE TRASVERSALE GALL. S. FILIPPO
IMBOCCO LATO CATANIA

SEZIONE LONGITUDINALE GALL. S. FILIPPO
IMBOCCO LATO CATANIA



COMMITTENTE:

 RETE FERROVIARIA ITALIANA
 GRUPPO FERROVIE DELLO STATO ITALIANE

PROGETTAZIONE:

 GRUPPO FERROVIE DELLO STATO ITALIANE

DIRETTRICE FERROVIARIA MESSINA - CATANIA - PALERMO
 NUOVO COLLEGAMENTO PALERMO - CATANIA

U.O. TECNOLOGIE SUD
 PROGETTO DEFINITIVO
 TRATTA DITTAINO - CATENANUOVA

IMPIANTI DI TELECOMUNICAZIONI
 SISTEMA RADIO TERRA-TRENO GSM-R
 PLANIMETRIA IMBOCCO GALLERIA SAN FILIPPO LATO CATANIA

SCALA:
 -

COMMESSA	LOTTO	FASE	ENTE	TIPO DOC.	OPERA/DISCIPLINA	PROGR.	REV.
RS3E	50	D	67	PX	TT0001	001	A

Rev.	Descrizione	Redatto	Data	Verificato	Data	Approvato	Data	Autorizzato Data
A	Emissione definitiva	A. SCAVO	Novembre 2019	P. ANSINI	Novembre 2019	F. SPARACINO	Novembre 2019	A. PRESTA Novembre 2019

