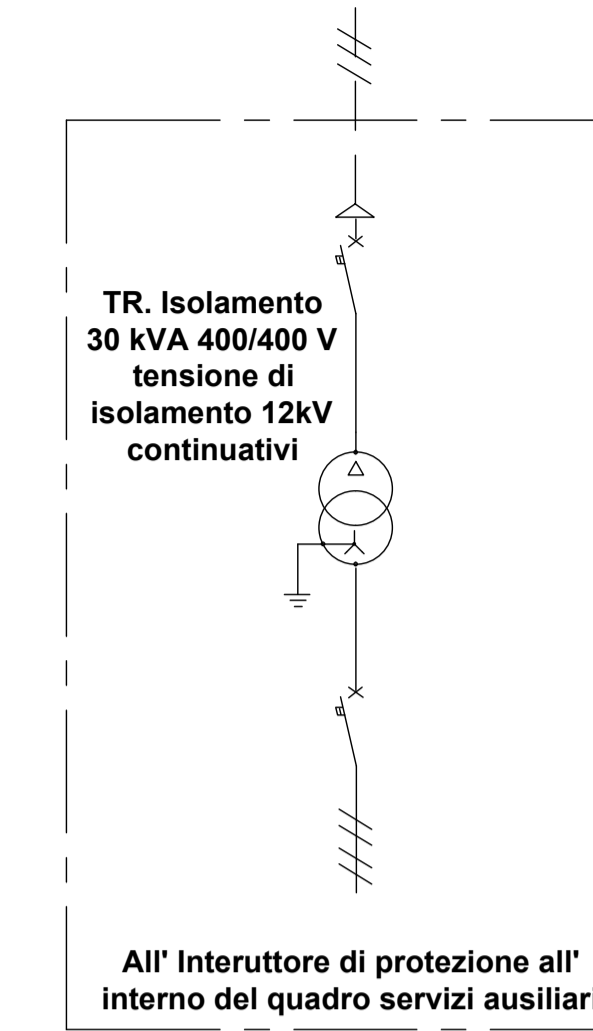
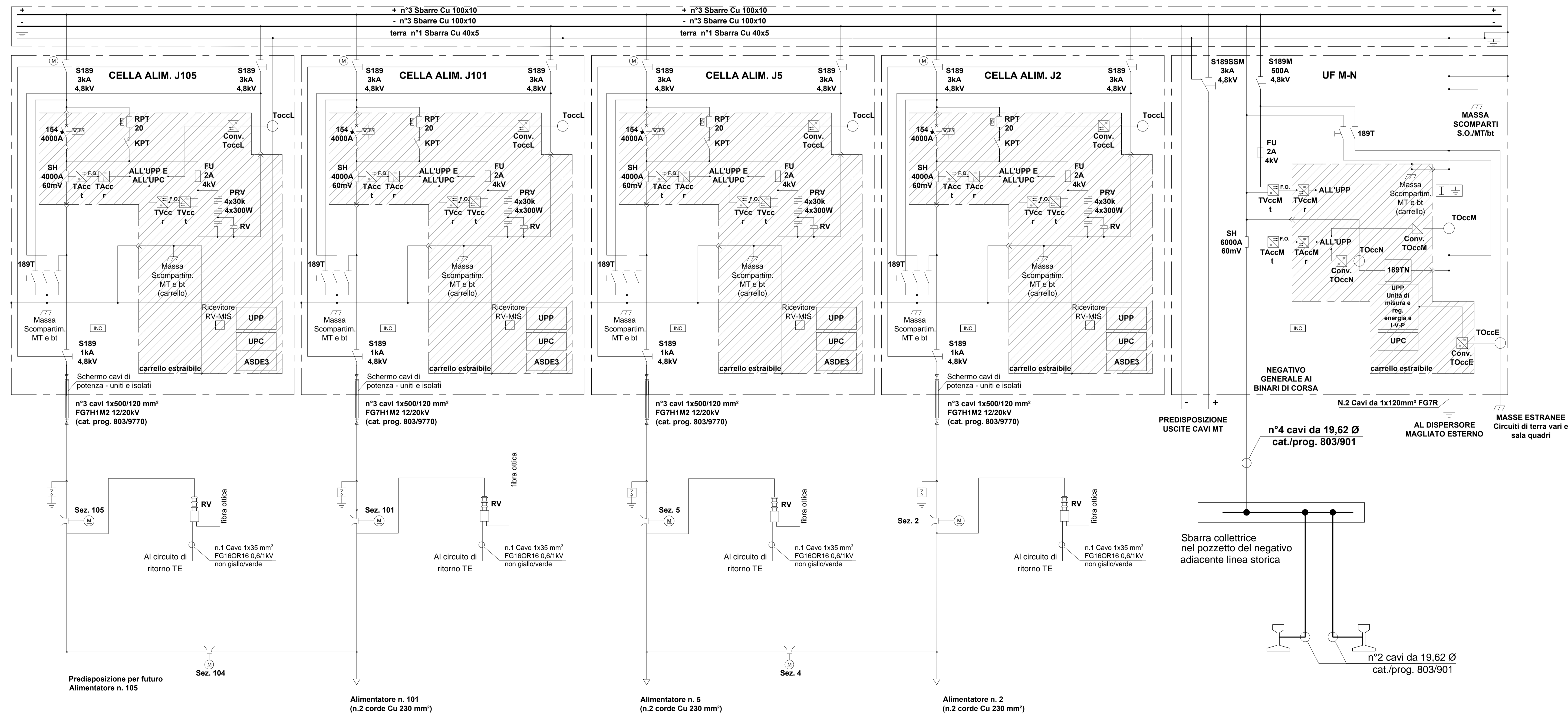


ALIMENTAZIONE B.T.



Scopartimento Sbarre Omnibus



LEGENDA			
SIMBOLO	DESCRIZIONE	SIMBOLO	DESCRIZIONE
	Sezionatore motorizzato		Sezionatore a corna motorizzato
	SH 4000A 60mV Shunt derivatore in cc per misure di corrente		Scanditori 3kVCC
	Sezionatore unipolare (Comando manuale)		Canale di Misura Corrente di Guasto verso Terra nelle celle alimentatori
	Canale di Misura Corrente di Guasto verso Terra diretta al dispersore magliato esterno		Canale di Misura Corrente di Guasto verso Terra delle masse estranee in cella misure
	Relè voltmetrico da palo con collegamento in fibra ottica tra trasmettitore e ricevitore		Canale di Misura della Corrente di Guasto verso Terra nelle celle di sez. gruppo e filtro e nelle celle raddrizzatori (parte in c.c.)
	Canale di Misura della Corrente di Guasto in alternata verso Terra nella cella raddrizzatore "terra CA anodiche"		Canale di Misura della Corrente di Guasto in alternata verso Terra nello stallo box trasf. serv. aux.
	Trasduttori di corrente con fibra ottica e canale ridondato		Trasduttori di tensione con fibra ottica e canale ridondato
	Relais Diretto adrezionale secondo specifica RFI DMA IM LA SP/PS 371 A, con inserzione su 2 barre passanti 340x40x3 con 1 distanziatore di 3mm. Installazione negli impianti (SSE e CAB/TE) in cui è previsto il digitino automatico dell'evento di apertura generale, in accordo a quanto descritto nella specifica STC RFI DMA IM LA STC SSE402 edizione 2006 (CAT.FS 794 / 289)		Interruttore extrarapido unipolare a soffio magnetico 4000A-3kVCC
	UPP Unità periferica digitale di protezione (I _s , I _o ...)		UPC Unità periferica digitale di automazione e controllo
	Dispositivo di Asservimento ASDE3		Dispositivo cortocircutatore negativo-terra 189TN
	Fusibile di protezione condensatore 160A - 7,2kV		Contattori a ritenuta meccanica LTHH 250A - 1p
	Fusibile 2A - 4kV		Sonda di rilevamento incendio INC

COMMITTENTE: **RFI RETE FERROVIARIA ITALIANA GRUPPO FERROVIE DELLO STATO ITALIANE**

PROGETTAZIONE: **ITALFERR GRUPPO FERROVIE DELLO STATO ITALIANE**

DIRETTRICE FERROVIARIA MESSINA - CATANIA - PALERMO

NUOVO COLLEGAMENTO PALERMO - CATANIA

U.O. TECNOLOGIE SUD

PROGETTO DEFINITIVO

TRATTA DITTAINO - CATENANUOVA

IMPIANTI DI S.S.E. E CABINE T.E.

CABINA T.E. DI DITTAINO

SCHEMA ELETTRICO GENERALE DI POTENZA CABINA T.E.

SCALA: - : - -

Rev.	Descrizione	Redatto	Data	Verificato	Data	Approvato	Data	Autorizzato Data
A	Emissione esecutiva	G. Marfisi	11/2019	G. Marfisi	11/2019	A. Priota	11/2019	11/2019

File: RS3E 50 D67 PB FA0100 001A n. Elab.: 1969