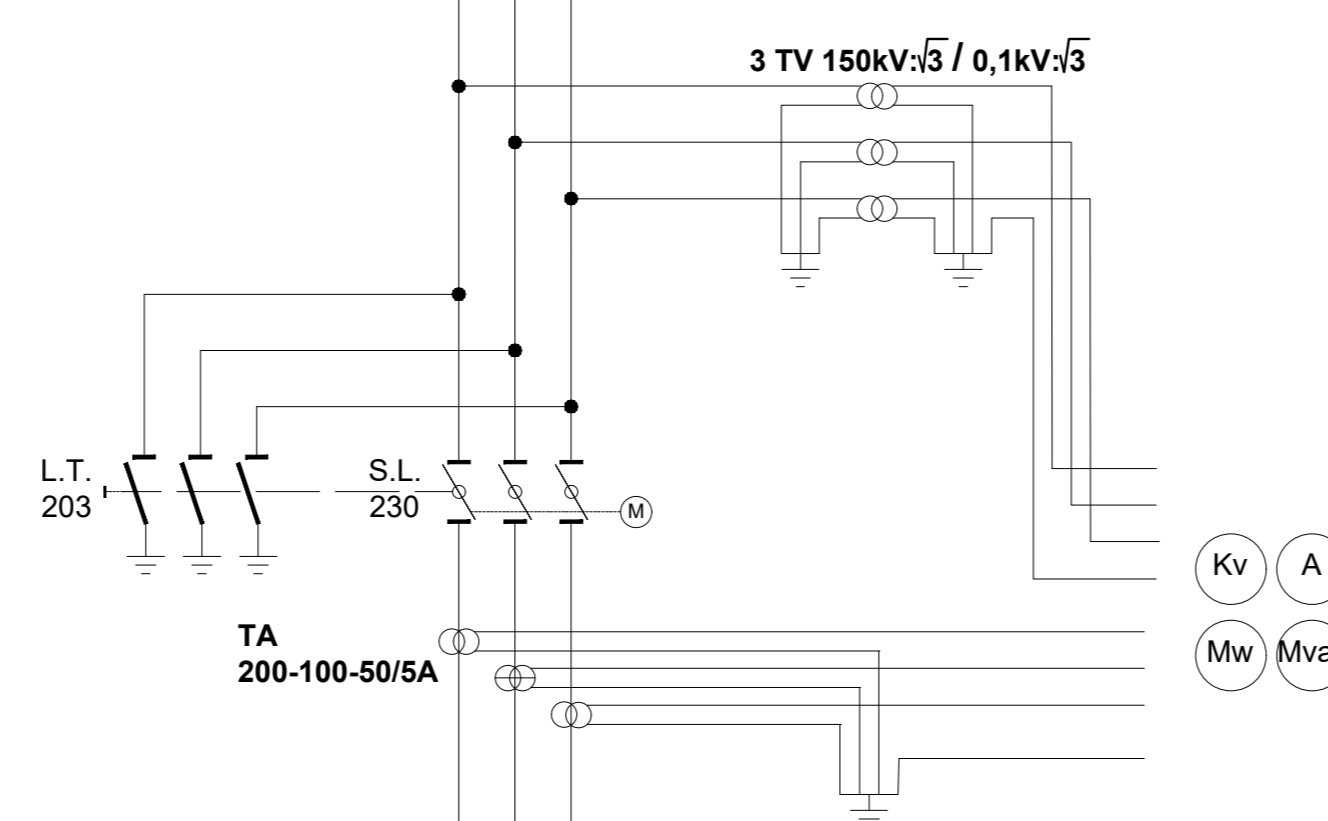
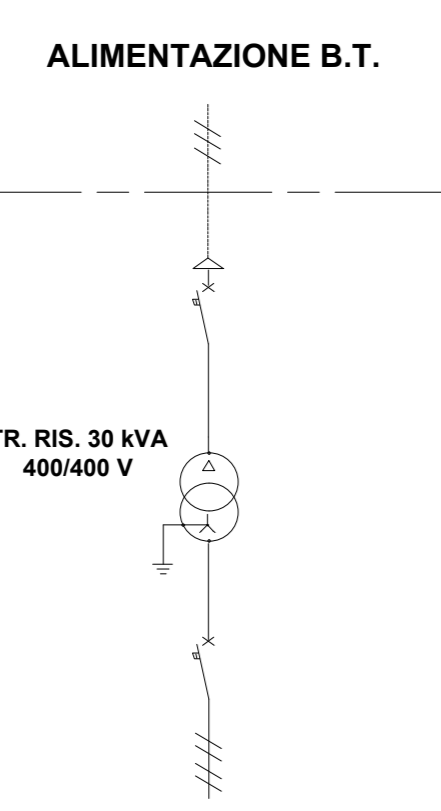
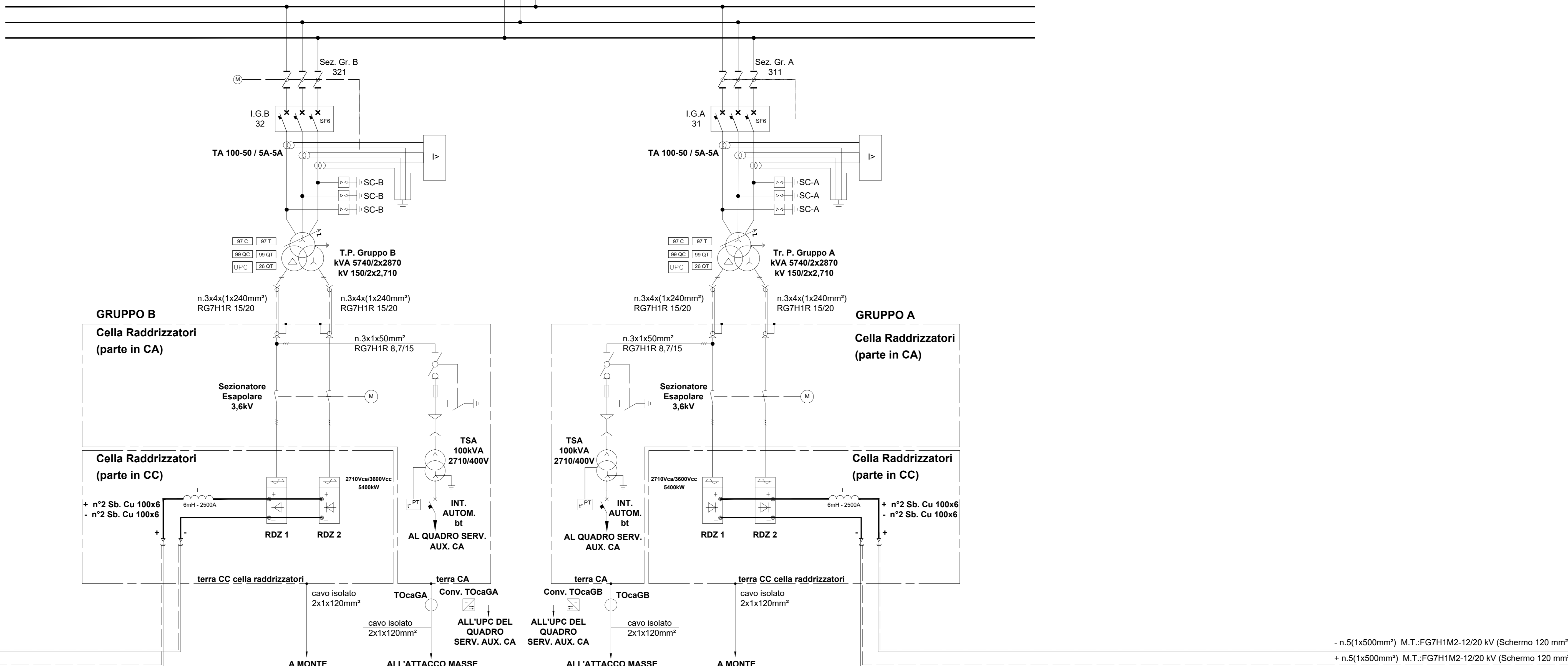


ALIMENTAZIONE TERNA - 150 KV



150 KV ca

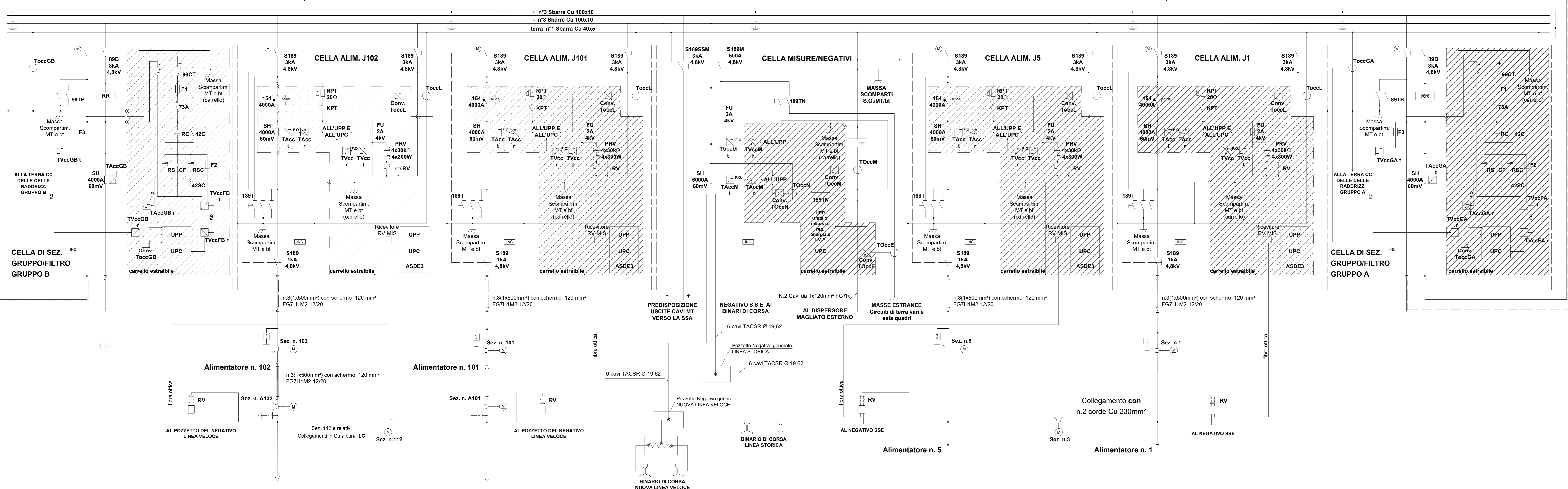


- n.5(1x500mm²) M.T.-FG7H1M2-12/20 kV (Schema 120 mm²)  
- n.5(1x500mm²) M.T.-FG7H1M2-12/20 kV (Schema 120 mm²)

- n.5(1x500mm²) M.T.-FG7H1M2-12/20 kV (Schema 120 mm²)  
- n.5(1x500mm²) M.T.-FG7H1M2-12/20 kV (Schema 120 mm²)

Scopartimento Sbarre Omnibus

Scopartimento Sbarre Omnibus



LEGENDA

SIMBOLO	DESCRIZIONE	SIMBOLO	DESCRIZIONE
	Sezionatore A.T. motorizzato con lame di terra		Sezionatore a corna motorizzato
	Sezionatore A.T. motorizzato		Sezionatore motorizzato
	Interruttore A.T. con T.A.		Scaricatori unipolari AT
	SH 4000A 60mV Shunt derivatore in cc per misure di corrente		Scaricatori 3kVCC
	Trasformatore di gruppo 5400kVA a 2 avvolgimenti sul secondario con variatore sul primario		RSC Resistenza di scarica condensatori da 500 ohm
	Trasf. di corrente (T.A. - A.T.)		Conv. Toccl Canale di Misura Corrente di Guasto verso Terra nelle celle alimentatori
	Trasf. di tensione (T.V. - A.T.)		TOccE Canale di Misura Corrente di Guasto verso Terra delle masse estranee in cella misure (circuiti di terra sala quadri e Box TSA di gruppo)
	Trasformatore MT/bt per servizi ausiliari		TOccM Canale di Misura Corrente di Guasto verso Terra diretta al dispersore magliato esterno
	Sez. MT sottocarico con fusibili e sezion. terra interbloccato		Conv. TOccGA/GB Canale di Misura della Corrente di Guasto verso Terra nelle celle di sez. gruppo e filtro e nelle celle raddrizzatori (parte in c.c.)
	Raddrizzatore C.A.-C.C.		Trasduttori di tensione con fibra ottica e canale ridondato
	Reattanza 6mH-2500A		TAcc TAcc r Trasduttori di corrente con fibra ottica e canale ridondato
	Relè voltmetrico da palo con collegamento in fibra ottica tra trasmettitore e ricevitore		KPT 20U Complesso prova linea completo di resistenza prova terra da 20ohm e contattore LTH4250
	197N Dispositivo di protezione differenziale negativo-terra		154 4000A Interruttore extrarapido unipolare a soffio magnetico 4000A-3kVCC
	UPP Unità periferica digitale di protezione (I>, I>>...)		RR Relè di ritorno elettromeccanico a categoria FS
	ASDE3 Dispositivo di Asservimento		UPC Unità periferica digitale di automazione e controllo
	Relè di massa elettromeccanico a categoria FS		INC Sonda di rilevamento incendio
	F1 Fusibile di protezione condensatore 160A - 7,2kV		89CT Sezionatore manuale di c.t.o. e messa a terra condensatore CF
	F2 / F3 Fusibile 2A - 4kV		RC Resistenza di limitazione corrente di carica condensatori da 500 ohm
	73A / 42C / 42SC Contattori a ritenuta meccanica LTH 250A - 1p		RS Resistenza di scarica condensatori 470 kohm
	CF Condensatori di filtro 360microF.		

COMMITTENTE:

PROGETTAZIONE:

**DIRETTRICE FERROVIARIA MESSINA - CATANIA - PALERMO**  
**NUOVO COLLEGAMENTO PALERMO - CATANIA**

U.O. TECNOLOGIE SUD  
 PROGETTO DEFINITIVO  
 TRATTA DITTAINO - CATENANUOVA  
 IMPIANTI DI S.S.E. E CABINE T.E.

ADEGUAMENTO S.S.E. DI RADDUSA  
 SCHEMA ELETTRICO GENERALE DI POTENZA DELLA SSE

SCALA: 1:100

COMMESSA: R33E 50 D 67 D X S E 0 2 0 0  
 LOTTO: 67  
 FASE: D X  
 ENTE: S E 0 2 0 0  
 TPO DOC: 0 0 1 A  
 OPERADISCIPLINA: 0 0 1 A  
 PROG. REV.:

Rev.	Descrizione	Redatto	Data	Verificato	Data	Approvato	Data	Autorizzato	Data
A	Emessa in sede		11/2019		11/2019		11/2019	A. Pizzol	11/2019

Fil. R33E 50 D 67 D X 50200 001A In. Elab.: 1976