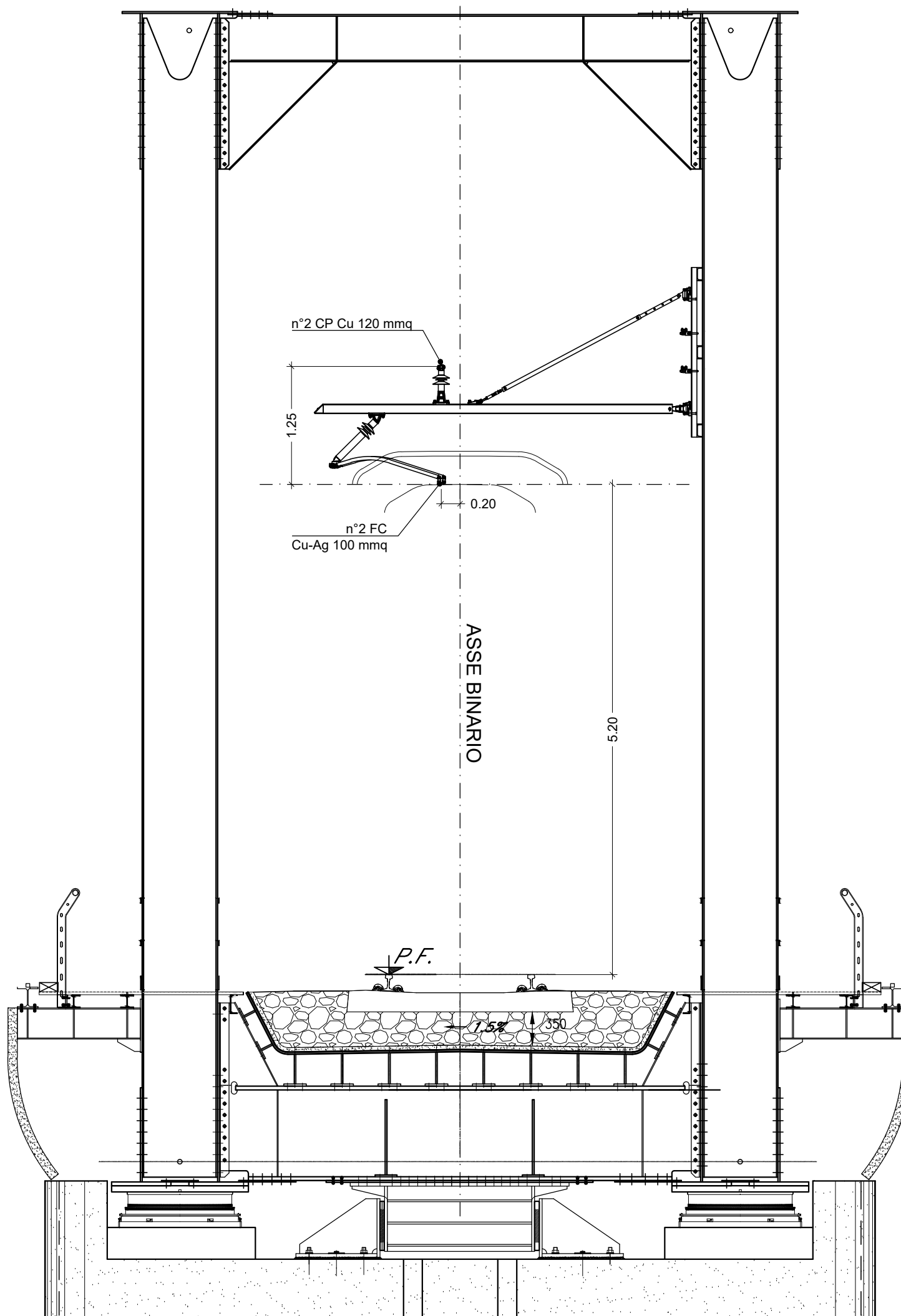
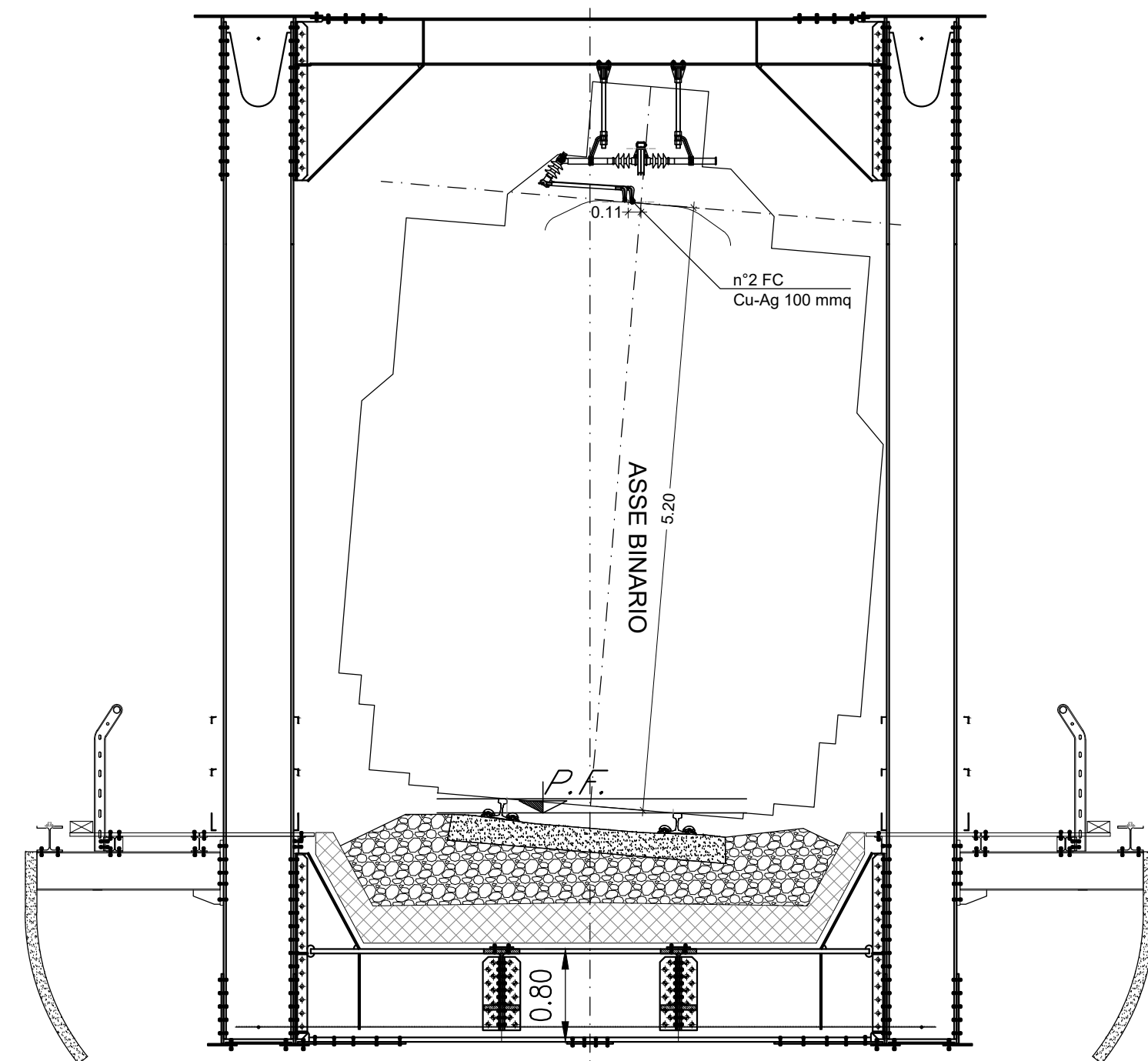


SEZIONE TIPO SU PONTE METALLICO AD ARCO



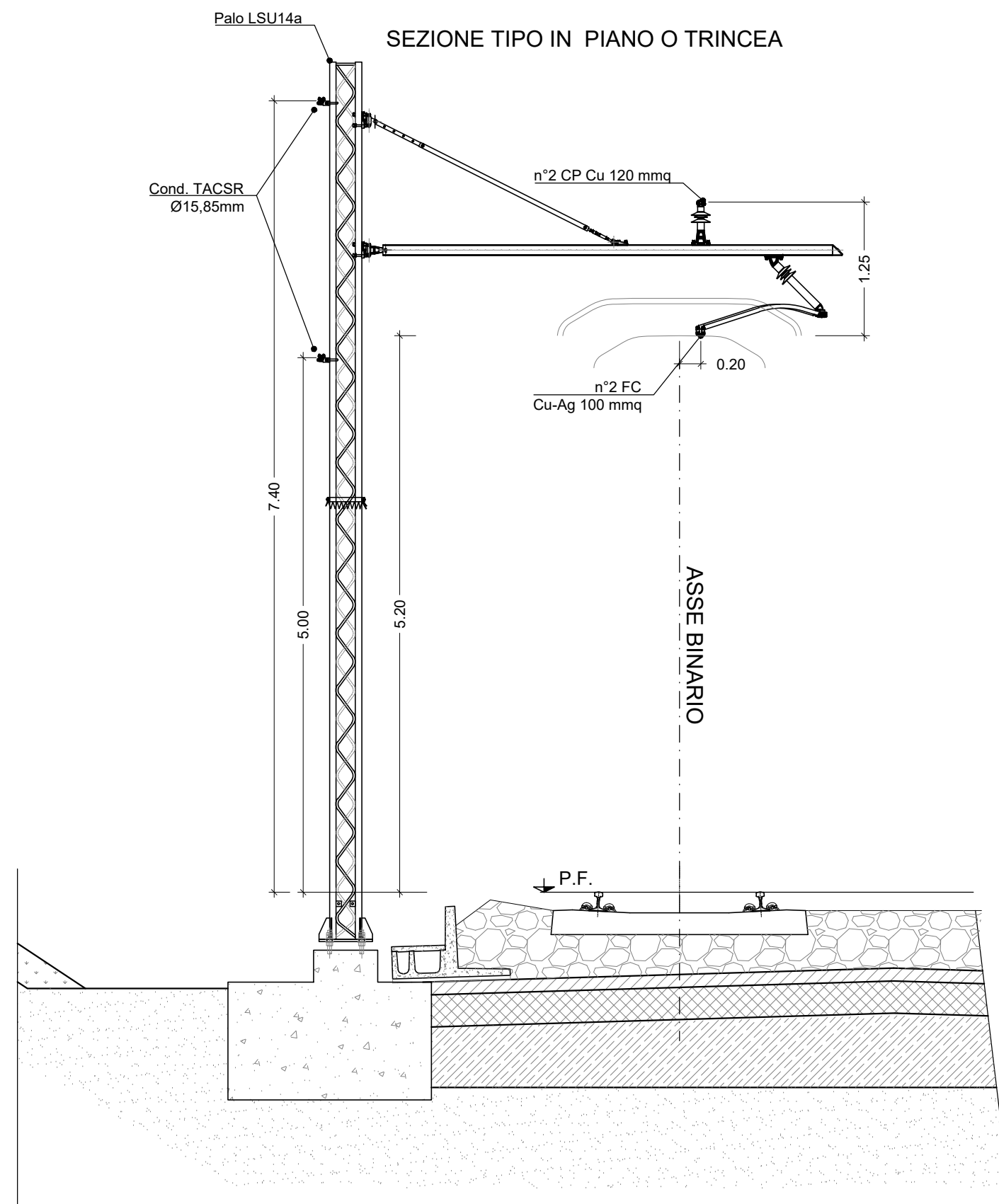
SEZIONE TIPO SU PONTE METALLICO A TRAVATA CHIUSA



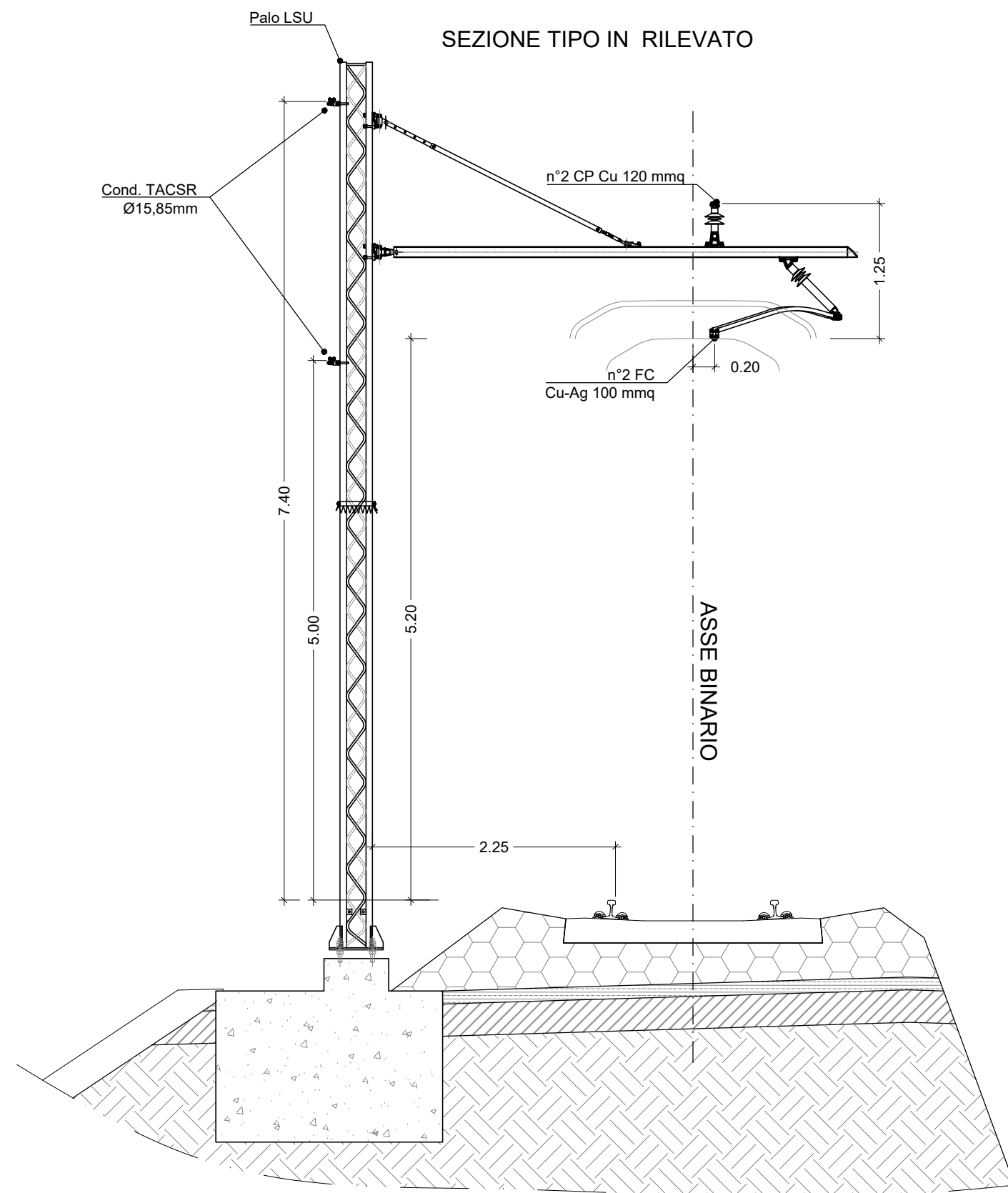
Impianti TE di progetto

Tensione di alimentazione 3 Kv cc
 Binario di corsa: Catenaria sezione 440 mm² funi e fili regolati velocità fino a 200 Km/h
 Binario secondari: Catenaria sezione 220 mm² fune fissa e filo regolato Sospensione in mensola di alluminio "OMNIA"

SEZIONE TIPO IN PIANO O TRINCEA



SEZIONE TIPO IN RILEVATO



COMMITTENTE:



PROGETTAZIONE:



DIRETTRICE FERROVIARIA MESSINA - CATANIA - PALERMO

NUOVO COLLEGAMENTO PALERMO - CATANIA

U.O. TECNOLOGIE SUD

PROGETTO DEFINITIVO

TRATTA DITTAINO - CATENANUOVA

IMPIANTI TE (LC)

SEZIONI SIGNIFICATIVE TE (2 DI 2)

SCALA:

1:50

COMMESSA LOTTO FASE ENTE TIPO DOC. OPERA/DISCIPLINA PROGR. REV.

RS3E 50 D 67 WB LC0000 002 A

Rev.	Descrizione	Redatto	Data	Verificato	Data	Approvato	Data	Autorizzato Data
A	Emissione esecutiva	V. Gentili	11/2019	A. Genovese	11/2019	F. Spasolino	11/2019	A. Presta



File: RS3E50D67WBLC000002A SEZIONI SIGNIFICATIVE 2.dwg

n. Elab.: 1997