

COMMITTENTE:



PROGETTAZIONE:



**DIRETTRICE FERROVIARIA MESSINA – CATANIA – PALERMO
NUOVO COLLEGAMENTO PALERMO–CATANIA**

U.O. INFRASTRUTTURE SUD

PROGETTO DEFINITIVO

TRATTA DITTAINO – CATENANUOVA

Relazione Interferenze - tratta da km 8+920 a km 22+800

SCALA:

COMMESSA LOTTO FASE ENTE TIPO DOC. OPERA/DISCIPLINA PROGR. REV.

RS3E 50 D 78 RH S10000 001 A

Rev.	Descrizione	Redatto	Data	Verificato	Data	Approvato	Data	Autorizzato Data
A	Emissione Esecutiva	D. Licordari <i>D. Licordari</i>	Dicembre 2019	T. Barreca <i>T. Barreca</i>	Dicembre 2019	F. Scapacino <i>F. Scapacino</i>	Dicembre 2019	D. Tiberti Dicembre 2019 <i>D. Tiberti</i>

ITALFERR S.p.A.
Gruppo Ferrovie dello Stato
Direzione Centrale
UO Infrastrutture Sud
Prof. Ing. Paolo Tiberti
Ordine degli Ingegneri Prov. di Napoli n. 10879



DIRETTRICE FERROVIARIA MESSINA – CATANIA – PALERMO

NUOVO COLLEGAMENTO PALERMO – CATANIA

TRATTA DITTAINO – CATENANUOVA

RELAZIONE INTERFERENZE
tratta da km 8+920 a km 22+800

COMMESSA	LOTTO	CODIFICA	DOCUMENTO	REV.	FOGLIO
RS3E	50	D78RH	SI 00 00 001	A	2 di 96



DIRETTRICE FERROVIARIA MESSINA – CATANIA – PALERMO

NUOVO COLLEGAMENTO PALERMO – CATANIA

TRATTA DITTAINO – CATENANUOVA

RELAZIONE INTERFERENZE
tratta da km 8+920 a km 22+800

COMMESSA	LOTTO	CODIFICA	DOCUMENTO	REV.	FOGLIO
RS3E	50	D78RH	SI 00 00 001	A	3 di 96

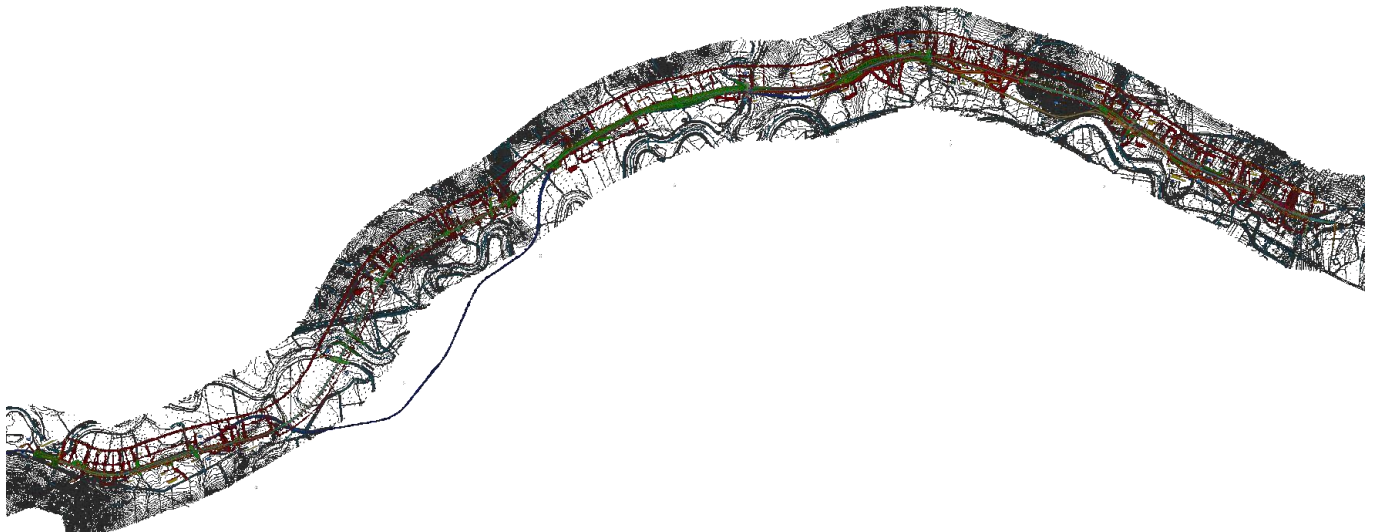
1.Premessa	4
2 Elaborati di riferimento	5
3 Censimento Sottoservizi Interferenti	6
4 Schede Servizi Interferenti.....	9

1.Premessa

Il presente documento viene emesso nell'ambito della redazione degli elaborati tecnici di progetto definitivo relativo alla tratta a semplice binario Dittaino – Catenanuova del Nuovo Collegamento Palermo – Catania. L'intera tratta Dittaino – Catenanuova ha uno sviluppo complessivo di circa 22,8 km

Il subtratto oggetto della presente relazione si sviluppa dalla pk di progetto 8+920 circa alla pk 22+800 circa, esso rappresenta a naturale prosecuzione a semplice binario, in direzione Palermo, della tratta Bicocca Catenanuova. Nella stessa tratta è previsto il mantenimento in esercizio della linea storica.

Il tracciato termina alla pk 23+064.54, in corrispondenza della quale si ha l'innesto con il progetto Catenanuova – Bicocca alla pk 0+776.240 BP.



Nella presente relazione descrittiva dei sottoservizi interferenti si analizzano le interferenze tra le opere previste in progetto e i servizi esistenti sul territorio ad oggi individuati in attesa delle risposte degli enti.

A tal proposito si rimanda all'elaborato RS3E50D53SHSI0000000A "INTERFERENZE CON PUBBLICI SERVIZI - Dossier Censimento interferenze" in cui è riportato il resoconto degli enti interpellati tramite PEC e del relativo riscontro.

In attesa delle risposte, tra le interferenze ad oggi individuate e descritte (vedi paragrafo successivo) le uniche risoluzioni in carico alle opere civili sono:

- Interferenza con il Consorzio di Bonifica 6 Enna, elaborati RS3E50D78PZSI0300001A; RS3E50D78PZSI0300002A; RS3E50D78PZSI0300003A (in sede di CDS verrà stabilito se i lavori di deviazione delle tubazioni saranno in carico alle ferrovie o eseguiti direttamente dal Consorzio);
- Interferenza con reticolo idraulico esistente;
- Interferenza con le viabilità esistenti;
- Interferenze con eventuali fognature che verranno segnalate dai comuni interessati.

Le restanti interferenze impiantistiche verranno risolte generalmente con interventi in carico all'ente gestore.



DIRETTRICE FERROVIARIA MESSINA – CATANIA – PALERMO
NUOVO COLLEGAMENTO PALERMO – CATANIA
TRATTA DITTAINO – CATENANUOVA

RELAZIONE INTERFERENZE
tratta da km 8+920 a km 22+800

COMMESSA	LOTTO	CODIFICA	DOCUMENTO	REV.	FOGLIO
RSSE	50	D78RH	SI 00 00 001	A	6 di 96

3 Censimento Sottoservizi Interferenti

Nella tabella seguente si riporta il censimento dei sottoservizi, contenente per ciascun'interferenza informazioni riguardanti l'ubicazione, la tipologia del servizio e le opere civili interferite.

N°	COD.	TIPOLOGIA	OPERA INTERFERENTE	pK INIZIALE	pK FINALE	TIPO DI INTERFERENZA	ENTE GESTORE	CARATTERISTICHE
1	ST2	SERBATOIO GASOLIO	Stazione (TR25)	22+498,00	22+498,00	PARALLELISMO	STAZIONE	SERBATOIO DI GASOLEO ADIACENTE LA RECINZIONE DI STAZIONE
2	EN15	ELETTRICO	Corpo Stradale Ferroviario (TR25)	22+400,00	22+400,00	ATTRAVERSAMENTO	ENEL DISTRIBUZIONE	ATTRAVERSAMENTO DI CAVI ELETTRICI AEREI MT
3	ST1	IDRICO	Stazione (TR25)	22+356,00	22+356,00	PARALLELISMO	STAZIONE	SERBATOIO DI ACQUA NEL SECONDO MARCIAPIEDE
4	CF1	FOGNARIO	Viadotto (VI20)	22+197,00	22+197,00	ATTRAVERSAMENTO	ACQUE ENNA	Collettore fognario ϕ 400 inserito dentro tubo di acciaio ϕ 700 sotto il ponte su pilastri in acciaio 30X40 cm
5	EN17	ELETTRICO	Viabilità NV21	+500,00	+587,00	PARALLELISMO	ENEL DISTRIBUZIONE	PARALLELISMO DI LINEA ENEL BT SU PALI
6	F01	TELEFONICO	Corpo Stradale Ferroviario (tutta la tratta)	8+920	23+064,06	PARALLELISMO	WIND-INFOSTRADA	PARALLELISMO DI FIBRA OTTICA SOSPESA NEI PALI
7	TI5	TELEFONICO	Viabilità NV21	+380,00	+587,00	PARALLELISMO	TELECOM ITALIA	LINEA TELEFONICA SOSPESA SU PALI DI LEGNO
8	TI3	TELEFONICO	Corpo Stradale Ferroviario (TR23)	21+588,00	21+588,00	PARALLELISMO	TELECOM ITALIA	ATTRAVERSAMENTO RILEVATO FERROVIARIO LINEA TELEFONICA SOSPESA SU PALI DI LEGNO
9	EN14	ELETTRICO	Corpo Stradale Ferroviario (TR23)	21+595,00	21+595,00	ATTRAVERSAMENTO	ENEL DISTRIBUZIONE	ATTRAVERSAMENTO RILEVATO FERROVIARIO LINEA ELETTRICA BT SOSPESA SU PALI
10	PI2	PUBBLICA ILLUMINAZIONE	Corpo Stradale Ferroviario (TR23)	21+601,00	21+601,00	ATTRAVERSAMENTO	COMUNE	ATTRAVERSAMENTO RILEVATO FERROVIARIO ILLUMINAZIONE SU SOSTEGNI DI ACCIAIO ZINCATO
11	EN12	ELETTRICO	Corpo Stradale Ferroviario (RI33)	20+852,00	21+050,00	ATTRAVERSAMENTO OBBLIQUO	ENEL DISTRIBUZIONE	ATTRAVERSAMENTO OBBLIQUO LINEA ELETTRICA BT SU PALI
12	C01	IDRICO	Viadotto (VI18)	20+719,00	20+935,00	ATTRAVERSAMENTO	COMUNE/PRIVATO	ATTRAVERSAMENTO TUBO DI ACQUA STAFFATO NELL'IMPALCATO DEL PONTE
13	EN10	ELETTRICO	Corpo Stradale Ferroviario (RI28)	18+331,00	18+525,00	ATTRAVERSAMENTO OBBLIQUO	ENEL DISTRIBUZIONE	ATTRAVERSAMENTO LINEA ELETTRICA MT/BT
14	CBE1	IDRICO	Corpo Stradale Ferroviario (RI28) + Variante 2	18+150,00	18+150,00	ATTRAVERSAMENTO	CONSORZIO DI BONIFICA 6 ENNA	ATTRAVERSAMENTO DI TUBI D'ACQUA PER IRRIGAZIONE SOTTO IL PONTE
15	EN8	ELETTRICO	Corpo Stradale Ferroviario (TR19)	17+450,00	17+450,00	ATTRAVERSAMENTO	ENEL DISTRIBUZIONE	ATTRAVERSAMENTO DI CAVI ENEL MT SU PALI
16	EN6	ELETTRICO	Corpo Stradale Ferroviario (RI27)	16+740,00	16+740,00	ATTRAVERSAMENTO	ENEL DISTRIBUZIONE	ATTRAVERSAMENTO DI CAVI ENEL MT SU PALI
17	CBD1	IDRICO	Corpo Stradale Ferroviario (RI25)	15+428,00	15+428,00	ATTRAVERSAMENTO	CONSORZIO DI BONIFICA 6 ENNA	ATTRAVERSAMENTO TUBO D=400 INTERRATO NEL TOMBINO
18	CBB2	IDRICO	Corpo Stradale Ferroviario (RI25-TR18-RI26-VI16)	14+900,00	16+600,00	PARALLELISMO	CONSORZIO DI BONIFICA 6 ENNA	ATTRAVERSAMENTO PARALLELISMO MULTIPLO DI TUBO D=800 IN VETRORESINA
19	EN4	ELETTRICO	Corpo Stradale Ferroviario (RI25-TR18-RI26-VI16)	14+780,00	16+571,00	PARALLELISMO	ENEL DISTRIBUZIONE	PARALLELISMO ED ATTRAVERSAMENTO DI CAVI ENEL MT SU PALI
20	CBC1	IDRICO	Viabilità NV12B	+132,00	+132,00	ATTRAVERSAMENTO	CONSORZIO DI BONIFICA 6 ENNA	ATTRAVERSAMENTO TUBO D=700 IN VETRORESINA



DIRETTRICE FERROVIARIA MESSINA – CATANIA – PALERMO
NUOVO COLLEGAMENTO PALERMO – CATANIA
TRATTA DITTAINO – CATENANUOVA

RELAZIONE INTERFERENZE
tratta da km 8+920 a km 22+800

COMMESSA LOTTO CODIFICA DOCUMENTO REV. FOGLIO
RS3E 50 D78RH SI 00 00 001 A 7 di 96

21	EN1	ELETTRICO	Viadotto (V112)	11+986,00	11+986,00	ATTRAVERSAMENTO	ENEL DISTRIBUZIONE	ATTRAVERSAMENTO DI LINEA MT AEREA
22	AU1	ANAS	Viadotto (V112)	11+917,00	11+917,00	ATTRAVERSAMENTO	ANAS	ATTRAVERSAMENTO CON AUTOSTRADA CT-PA
23	EN18	ELETTRICO	Corpo Stradale Ferroviario (TR28)	22+729,00	22+729,00	ATTRAVERSAMENTO	ENEL DISTRIBUZIONE	ATTRAVERSAMENTO DI LINEA MT AEREA
24	EN20	ELETTRICO	Viabilità NV21	+0,00	+200,00	PARALLELISMO	ENEL DISTRIBUZIONE	PARALLELISMO LINEA BT AEREA
25	TI8	TELEFONICO	Viabilità NV21	+0,00	+120,00	PARALLELISMO	TELECOM ITALIA	PARALLELISMO LINEA TELEFONICA SOSPESA SU PALI IN LEGNO
26	EN16	ELETTRICO	Viabilità NV21	+549,00	+549,00	ATTRAVERSAMENTO	ENEL DISTRIBUZIONE	ATTRAVERSAMENTO DI LINEA MT AEREA
27	TI7	TELEFONICO	Corpo Stradale Ferroviario (TR28)	22+790,00	22+790,00	ATTRAVERSAMENTO	TELECOM ITALIA	ATTRAVERSAMENTO LINEA TELEFONICA SOSPESA SU PALI IN LEGNO
28	EN19	ELETTRICO	Corpo Stradale Ferroviario (TR28)	22+622,00	22+730,00	PARALLELISMO	ENEL DISTRIBUZIONE	PARALLELISMO DI LINEA MT AEREA
29	EN13	ELETTRICO	Corpo Stradale Ferroviario (TR23)	21+479,00	21+479,00	ATTRAVERSAMENTO	ENEL DISTRIBUZIONE	ATTRAVERSAMENTO DI LINEA BT SU PALI
30	PI1	PUBBLICA ILLUMINAZIONE	Corpo Stradale Ferroviario (TR23)	21+488,00	21+488,00	ATTRAVERSAMENTO	COMUNE	ATTRAVERSAMENTO ILLUMINAZIONE SU SOSTEGNI IN ACCIAIO ZINCATO
31	EN11	ELETTRICO	Viabilità NV18	+140,00	+245,00	PARALLELISMO	ENEL DISTRIBUZIONE	PARALLELISMO DI LINEA BT SU PALI
32	EN9	ELETTRICO	Viabilità NV15	+280,00	+280,00	ATTRAVERSAMENTO OBBLIQUO	ENEL DISTRIBUZIONE	ATTRAVERSAMENTO LINEA MT AEREA
33	EN7	ELETTRICO	Corpo Stradale Ferroviario (TR19)	16+740,00	17+279,00	PARALLELISMO E ATTRAVERSAMENTO	ENEL DISTRIBUZIONE	PARALLELISMO E ATTRAVERSAMENTO LINEA MT SU PALI
34	EN5	ELETTRICO	Viabilità NV12	1+760,00	1+760,00	PARALLELISMO E ATTRAVERSAMENTO	ENEL DISTRIBUZIONE	PARALLELISMO E ATTRAVERSAMENTO LINEA MT SU PALI
35	CBB3	IDRICO	Viabilità NV12	1+780,00	1+780,00	ATTRAVERSAMENTO	CONSORZIO DI BONIFICA 6 ENNA	ATTRAVERSAMENTO TUBO D=800 IN VETRORESINA
36	EN3	ELETTRICO	Viabilità NV12-INNESTO	+0,00	+74,00	PARALLELISMO // ATTRAVERSAMENTO	ENEL DISTRIBUZIONE	PARALLELISMO E ATTRAVERSAMENTO LINEA MT SU PALI
37	CBC4	IDRICO	Viabilità NV12-INNESTO	+0,00	+74,00	PARALLELISMO	CONSORZIO DI BONIFICA 6 ENNA	PARALLELISMO TUBO D=700 IN VETRORESINA
38	CBF2	IDRICO	Viabilità NV11	+211,00	+211,00	ATTRAVERSAMENTO	CONSORZIO DI BONIFICA 6 ENNA	ATTRAVERSAMENTO CONDOTTA DI PICCOLE DIMENSIONI
39	CBF4	IDRICO	Viabilità NV12B	+380,00	+380,00	ATTRAVERSAMENTO	CONSORZIO DI BONIFICA 6 ENNA	ATTRAVERSAMENTO CONDOTTA DI PICCOLE DIMENSIONI
40	CBC3	IDRICO	Corpo Stradale Ferroviario (RI25)	14+556,00	14+760,00	PARALLELISMO	CONSORZIO DI BONIFICA 6 ENNA	PARALLELISMO TUBO D=700 IN VETRORESINA
41	CBF3	IDRICO	Viabilità NV12B	+0,00	+105,00	DOPPIO ATTRAVERSAMENTO	CONSORZIO DI BONIFICA 6 ENNA	DOPPIO ATTRAVERSAMENTO RISPETTIVAMENTE AL PK 0+007 E PK 0+105 CONDOTTA DI PICCOLE DIMENSIONI
42	CBF11	IDRICO	Viabilità NV12B	+133,00	+133,00	ATTRAVERSAMENTO	CONSORZIO DI BONIFICA 6 ENNA	ATTRAVERSAMENTO TUBO D=700 IN VETRORESINA
43	CBF5	IDRICO	Viabilità NV12-INNESTO	+0,00	+74,00	PARALLELISMO	CONSORZIO DI BONIFICA 6 ENNA	PARALLELISMO CONDOTTA DI PICCOLE DIMENSIONI
44	CBF8	IDRICO	Viabilità NV12	1+340,00	1+340,00	ATTRAVERSAMENTO	CONSORZIO DI BONIFICA 6 ENNA	ATTRAVERSAMENTO CONDOTTA DI PICCOLE DIMENSIONI
45	CBF10	IDRICO	Viabilità NV12	1+620,00	1+620,00	ATTRAVERSAMENTO	CONSORZIO DI BONIFICA 6 ENNA	ATTRAVERSAMENTO CONDOTTA DI PICCOLE DIMENSIONI
46	CBF1	IDRICO	Corpo Stradale Ferroviario e Viadotto (RI22-VI14-RI23-TR17-RI24-VI15-RI25)	13+520,00	15+080,00	PARALLELISMO // ATTRAVERSAMENTO	CONSORZIO DI BONIFICA 6 ENNA	PARALLELISMO E ATTRAVERSAMENTO CONDOTTA DI PICCOLE DIMENSIONI
47	CBF9	IDRICO	Corpo Stradale Ferroviario (TR18)	16+167,00	16+167,00	ATTRAVERSAMENTO	CONSORZIO DI BONIFICA 6 ENNA	ATTRAVERSAMENTO CONDOTTA DI PICCOLE DIMENSIONI
48	CBF6	IDRICO	Viabilità NV12	+262,00	+262,00	ATTRAVERSAMENTO	CONSORZIO DI BONIFICA 6 ENNA	ATTRAVERSAMENTO CONDOTTA DI PICCOLE DIMENSIONI
49	CBF7	IDRICO	Viabilità NV12	+717,00	+717,00	ATTRAVERSAMENTO	CONSORZIO DI BONIFICA 6 ENNA	ATTRAVERSAMENTO CONDOTTA DI PICCOLE DIMENSIONI
50	CBC5	IDRICO	Viabilità NV12	+120,00	+120,00	ATTRAVERSAMENTO	CONSORZIO DI BONIFICA 6 ENNA	ATTRAVERSAMENTO TUBO D=700 IN VETRORESINA



DIRETTRICE FERROVIARIA MESSINA – CATANIA – PALERMO
NUOVO COLLEGAMENTO PALERMO – CATANIA
TRATTA DITTAINO – CATENANUOVA

RELAZIONE INTERFERENZE
tratta da km 8+920 a km 22+800

COMMESSA	LOTTO	CODIFICA	DOCUMENTO	REV.	FOGLIO
RS3E	50	D78RH	SI 00 00 001	A	8 di 96

51	CBB1	IDRICO	Viabilità NV12	+89,00	+89,00	ATTRAVERSAMENTO	CONSORZIO DI BONIFICA 6 ENNA	ATTRAVERSAMENTO TUBO D=800 IN VETRORESINA
52	TI6	TELEFONICO	Corpo Stradale Ferroviario (TR28)	22+557,00	22+700,00	PARALLELISMO	TELECOM ITALIA	PARALLELISMO RILEVATO FERROVIARIO LINEA TELEFONICA SOSPESA SU PALI IN LEGNO
53	TI2	TELEFONICO	Corpo Stradale Ferroviario (RI33)	21+026,00	21+026,00	ATTRAVERSAMENTO	TELECOM ITALIA	ATTRAVERSAMENTO LINEA TELEFONICA SOSPESA SU PALI
54	TI4	TELEFONICO	Corpo Stradale Ferroviario (TR24)	22+079,00	22+079,00	ATTRAVERSAMENTO	TELECOM ITALIA	ATTRAVERSAMENTO LINEA TELEFONICA SOSPESA SU PALI
55	TI1	TELEFONICO	Corpo Stradale Ferroviario (RI28) + Variante	17+936,00	17+936,00	ATTRAVERSAMENTO	TELECOM ITALIA	ATTRAVERSAMENTO LINEA TELEFONICA DENTRO TUBO DI FERRO STAFFATO ALLE SPALLE DEL PONTE
56	EN21	ELETTRICO	Corpo stradale ferroviario (GA08) e viabilità (NV17)	20+420,00	20+420,00	ATTRAVERSAMENTO	TERNA S.p.A	ATTRAVERSAMENTO LINEA ELETTRICA A 20 kV
57	TI19	TELEFONICO	Corpo stradale ferroviario (RI33)	20+420,00	20+420,00	ATTRAVERSAMENTO	TELECOM ITALIA	ATTRAVERSAMENTO LINEA TELEFONICA INTERRATA SOTTO IL PONTICELLO.
58	CF2	FOGNARIO	Corpo stradale ferroviario (VI19)	21+961,00	21+961,00	ATTRAVERSAMENTO	COMUNE CATENANUOVA	ATTRAVERSAMENTO INTERRATO SOTTO IL PONTICELLO
59	CF3	FOGNARIO	Corpo stradale ferroviario (RI36)	22+169,00	22+169,00	ATTRAVERSAMENTO	COMUNE CATENANUOVA	ATTRAVERSAMENTO INTERRATO SOTTO BINARI
60	TI20	TELEFONICO	Corpo stradale ferroviario (TR26)	22+540,00	22+540,00	ATTRAVERSAMENTO	TELECOM ITALIA	ATTRAVERSAMENTO SOTTO SEDE FERROVIARIA INSERITO IN TUBO STAFFATO DENTRO TOMBINO
61	P.M.							
62	CBD2	IDRICO	Corpo Stradale Ferroviario (RI25)	14+750,00	15+000,00	PARALLELISMO	CONSORZIO DI BONIFICA 6 ENNA	PARALLELISMO TUBO D=400
63	EN23	ELETTRICO	Viabilità NV15	+225,00	+225,00	ATTRAVERSAMENTO	ENEL DISTRIBUZIONE	ATTRAVERSAMENTO LINEA MT SU PALI
64	PI3	PUBBLICA ILLUMINAZIONE	Corpo Stradale Ferroviario (TR24)	22+084,00	22+084,00	ATTRAVERSAMENTO	COMUNE	ATTRAVERSAMENTO ILLUMINAZIONE SU SOSTEGNI IN ACCIAIO ZINCATO
65	CF4	PUBBLICA ILLUMINAZIONE	Corpo Stradale Ferroviario (TR24)	22+082,00	22+082,00	ATTRAVERSAMENTO	COMUNE	
66	EN24	ELETTRICO	Corpo Stradale Ferroviario (TR24)	22+083,00	+22+083,00	ATTRAVERSAMENTO	ENEL DISTRIBUZIONE	ATTRAVERSAMENTO LINEA SU PALI

Il censimento non deve intendersi esaustivo, non potendo escludere che l'informazione ricevuta dagli Enti Terzi coinvolti sia incompleta. Si rimanda alla CDS per la conferma e l'eventuale integrazione.

RELAZIONE INTERFERENZE
 tratta da km 8+920 a km 22+800

COMMESSA	LOTTO	CODIFICA	DOCUMENTO	REV.	FOGLIO
RS3E	50	D78RH	SI 00 00 001	A	9 di 96

4 Schede Servizi Interferenti

Scheda N°	1	Codifica	ST2
ENTE GESTORE / CONVENZIONE N°	STAZIONE		
TRATTA/LINEA	CATENANUOVA-RADDUSA		
TIPOLOGIA	SERBATOIO GASOLIO		
Opera Interferente	Stazione (TR25)		
Tipo interferenza	Parallelismo	si	Attraversamento
PROGRESSIVA DI PROGETTO	Km 22+498		
COMUNE	CATENANUOVA		
PLANIMETRIA DI RIFERIMENTO	RS3E50D78P6SI0000008A		
DESCRIZIONE	SERBATOIO DI GASOLIO ADIACENTE LA RECINZIONE DI STAZIONE		





DIRETTRICE FERROVIARIA MESSINA – CATANIA – PALERMO
NUOVO COLLEGAMENTO PALERMO – CATANIA
TRATTA DITTAINO – CATENANUOVA

RELAZIONE INTERFERENZE
tratta da km 8+920 a km 22+800

COMMESSA	LOTTO	CODIFICA	DOCUMENTO	REV.	FOGLIO
RS3E	50	D78RH	SI 00 00 001	A	10 di 96

Scheda N°

2

Codifica

EN15

ENTE GESTORE / CONVENZIONE N°

ENEL S.p.A.

TRATTA/LINEA

CATENANUOVA-RADDUSA

TIPOLOGIA

ELETTRICO

Opera Interferente

Corpo stradale ferroviario (TR25)

Tipo interferenza

Parallelismo

no

Attraversamento

Si

PROGRESSIVA DI PROGETTO

Km 22+400

COMUNE

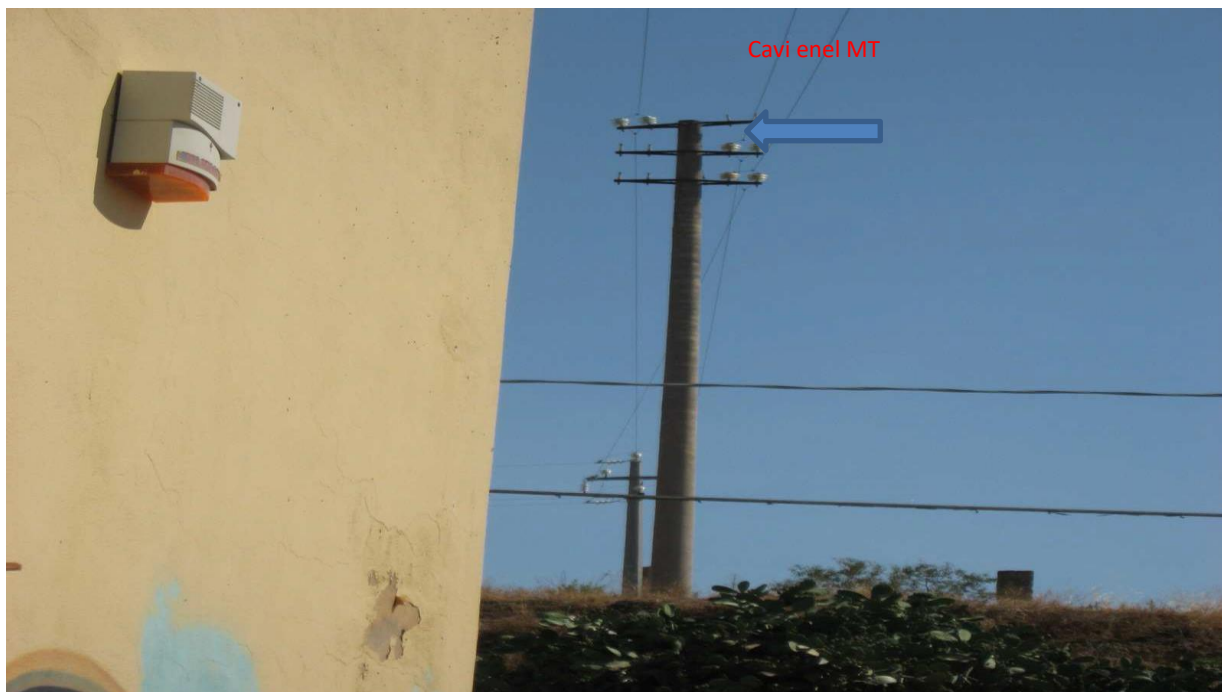
CATENANUOVA

PLANIMETRIA DI RIFERIMENTO

RS3E50D78P6SI0000008A

DESCRIZIONE

ATTRAVERSAMENTO DI CAVI ELETTRICI AEREO MT





DIRETTRICE FERROVIARIA MESSINA – CATANIA – PALERMO
NUOVO COLLEGAMENTO PALERMO – CATANIA
TRATTA DITTAINO – CATENANUOVA

RELAZIONE INTERFERENZE
tratta da km 8+920 a km 22+800

COMMESSA	LOTTO	CODIFICA	DOCUMENTO	REV.	FOGLIO
RS3E	50	D78RH	SI 00 00 001	A	11 di 96

Scheda N°

3

Codifica

ST1

ENTE GESTORE / CONVENZIONE N°

FERROVIA: STAZIONE CATENANUOVA

TRATTA/LINEA

CATENANUOVA-RADDUSA

TIPOLOGIA

SERBATOIO ACQUA

Opera Interferente

Stazione (TR25)

Tipo interferenza

Parallelismo

si

Attraversamento

no

PROGRESSIVA DI PROGETTO

Km 22+356

COMUNE

CATENANUOVA

PLANIMETRIA DI RIFERIMENTO

RS3E50D78P6SI0000008A

DESCRIZIONE

SERBATOIO ACQUA NEL SECONDO MARCIAPIEDE



RELAZIONE INTERFERENZE
tratta da km 8+920 a km 22+800

COMMESSA	LOTTO	CODIFICA	DOCUMENTO	REV.	FOGLIO
RS3E	50	D78RH	SI 00 00 001	A	12 di 96

Scheda N°

4

Codifica

CF1

ENTE GESTORE / CONVENZIONE N°

Acque Enna

TRATTA/LINEA

CATENANUOVA-RADDUSA

TIPOLOGIA

FOGNARIO

Opera Interferente

Viadotto (VI20)

Tipo interferenza

Parallelismo

no

Attraversamento

si

PROGRESSIVA DI PROGETTO

Km 22+197

COMUNE

CATENANUOVA

PLANIMETRIA DI RIFERIMENTO

RS3E50D78P6SI0000008A

DESCRIZIONE

Collettore fognario ϕ 400 inserito dentro tubo di acciaio ϕ 700 sotto il ponte su pilastri in acciaio 30X40 cm



RELAZIONE INTERFERENZE
 tratta da km 8+920 a km 22+800

COMMESSA	LOTTO	CODIFICA	DOCUMENTO	REV.	FOGLIO
RS3E	50	D78RH	SI 00 00 001	A	13 di 96

Scheda N°

5

Codifica

EN17

ENTE GESTORE / CONVENZIONE N°

ENEL DISTRIBUZIONE

TRATTA/LINEA

CATENANUOVA-RADDUSA

TIPOLOGIA

ELETTRICO

Opera Interferente

Viabilità NV21

Tipo interferenza

Parallelismo

si

Attraversamento

no

PROGRESSIVA DI PROGETTO

Da km 0+500 a km 0+587

COMUNE

CATENANUOVA

PLANIMETRIA DI RIFERIMENTO

RS3E50D78P6SI0000008A

DESCRIZIONE

PARALLELISMO DI LINEA ENEL BT SU PALI





DIRETTRICE FERROVIARIA MESSINA – CATANIA – PALERMO

NUOVO COLLEGAMENTO PALERMO – CATANIA

TRATTA DITTAINO – CATENANUOVA

RELAZIONE INTERFERENZE
tratta da km 8+920 a km 22+800

COMMESSA	LOTTO	CODIFICA	DOCUMENTO	REV.	FOGLIO
RS3E	50	D78RH	SI 00 00 001	A	14 di 96



RELAZIONE INTERFERENZE
tratta da km 8+920 a km 22+800

COMMESSA	LOTTO	CODIFICA	DOCUMENTO	REV.	FOGLIO
RS3E	50	D78RH	SI 00 00 001	A	15 di 96

Scheda N°

6

Codifica

FO1

ENTE GESTORE / CONVENZIONE N°

WIND-INFOSTRADA

TRATTA/LINEA

CATENANUOVA-RADDUSA

TIPOLOGIA

TELEFONICO

Opera Interferente

Corpo stradale ferroviario (tutta la tratta)

Tipo interferenza

Parallelismo

si

Attraversamento

si

PROGRESSIVA DI PROGETTO

Da km 8+920 a km 23+064,06

COMUNE

CATENANUOVA

PLANIMETRIA DI RIFERIMENTO

RS3E50D78P6SI0000001-2-3-4-5-6-7-8-9A

DESCRIZIONE

PARALLELISMO DI FIBRA OTTICA SOSPESA NEI PALI



RELAZIONE INTERFERENZE
tratta da km 8+920 a km 22+800

COMMESSA	LOTTO	CODIFICA	DOCUMENTO	REV.	FOGLIO
RS3E	50	D78RH	SI 00 00 001	A	16 di 96



RELAZIONE INTERFERENZE
 tratta da km 8+920 a km 22+800

COMMESSA	LOTTO	CODIFICA	DOCUMENTO	REV.	FOGLIO
RS3E	50	D78RH	SI 00 00 001	A	17 di 96

Scheda N°	7	Codifica	TI5
ENTE GESTORE / CONVENZIONE N°	TELECOM ITALIA		
TRATTA/LINEA	CATENANUOVA-RADDUSA		
TIPOLOGIA	TELEFONICO		
Opera Interferente	Viabilità NV21		
Tipo interferenza	Parallelismo	si	Attraversamento no
PROGRESSIVA DI PROGETTO	Da km 0+380 a km 0+587		
COMUNE	CATENANUOVA		
PLANIMETRIA DI RIFERIMENTO	RS3E50D78P6SI0000008A		
DESCRIZIONE	LINEA TELEFONICA SOSPESA SU PALI IN LEGNO		





DIRETTRICE FERROVIARIA MESSINA – CATANIA – PALERMO

NUOVO COLLEGAMENTO PALERMO – CATANIA

TRATTA DITTAINO – CATENANUOVA

RELAZIONE INTERFERENZE
tratta da km 8+920 a km 22+800

COMMESSA	LOTTO	CODIFICA	DOCUMENTO	REV.	FOGLIO
RS3E	50	D78RH	SI 00 00 001	A	18 di 96

Scheda N°

8

Codifica

TI3

ENTE GESTORE / CONVENZIONE N°

TELECOM ITALIA

TRATTA/LINEA

CATENANUOVA-RADDUSA

TIPOLOGIA

TELEFONICO

Opera Interferente

Corpo stradale ferroviario (TR23)

Tipo interferenza

Parallelismo

no

Attraversamento

si

PROGRESSIVA DI PROGETTO

Km 21+588

COMUNE

CATENANUOVA

PLANIMETRIA DI RIFERIMENTO

RS3E50D78P6SI0000008A

DESCRIZIONE

LINEA TELEFONICA SOSPESA SU PALI IN LEGNO





DIRETTRICE FERROVIARIA MESSINA – CATANIA – PALERMO

NUOVO COLLEGAMENTO PALERMO – CATANIA

TRATTA DITTAINO – CATENANUOVA

RELAZIONE INTERFERENZE
tratta da km 8+920 a km 22+800

COMMESSA	LOTTO	CODIFICA	DOCUMENTO	REV.	FOGLIO
RS3E	50	D78RH	SI 00 00 001	A	19 di 96



RELAZIONE INTERFERENZE
tratta da km 8+920 a km 22+800

COMMESSA	LOTTO	CODIFICA	DOCUMENTO	REV.	FOGLIO
RS3E	50	D78RH	SI 00 00 001	A	20 di 96

Scheda N°

9

Codifica

EN14

ENTE GESTORE / CONVENZIONE N°

ENEL DISTRIBUZIONE S.p.A.

TRATTA/LINEA

CATENANUOVA-RADDUSA

TIPOLOGIA

ELETTRICO

Opera Interferente

Corpo stradale ferroviario (TR23)

Tipo interferenza

Parallelismo

no

Attraversamento

si

PROGRESSIVA DI PROGETTO

Km 21+595

COMUNE

CATENANUOVA

PLANIMETRIA DI RIFERIMENTO

RS3E50D78P6SI0000008A

DESCRIZIONE

ATTRAVERSAMENTO LINEA ENEL BT SU PALI





DIRETTRICE FERROVIARIA MESSINA – CATANIA – PALERMO

NUOVO COLLEGAMENTO PALERMO – CATANIA

TRATTA DITTAINO – CATENANUOVA

RELAZIONE INTERFERENZE
tratta da km 8+920 a km 22+800

COMMESSA	LOTTO	CODIFICA	DOCUMENTO	REV.	FOGLIO
RS3E	50	D78RH	SI 00 00 001	A	21 di 96



RELAZIONE INTERFERENZE
tratta da km 8+920 a km 22+800

COMMESSA	LOTTO	CODIFICA	DOCUMENTO	REV.	FOGLIO
RS3E	50	D78RH	SI 00 00 001	A	22 di 96

Scheda N°

10

Codifica

PI2

ENTE GESTORE / CONVENZIONE N°

COMUNE

TRATTA/LINEA

CATENANUOVA-RADDUSA

TIPOLOGIA

PUBBLICA ILLUMINAZIONE

Opera Interferente

Corpo stradale ferroviario (TR23)

Tipo interferenza

Parallelismo

no

Attraversamento

si

PROGRESSIVA DI PROGETTO

Km 21+601

COMUNE

CATENANUOVA

PLANIMETRIA DI RIFERIMENTO

RS3E50D78P6SI0000008A

DESCRIZIONE

ATTRaversamento DEL RILEVATO FERROVIARIO DI ILLUMINAZIONE SU SOSTEGNI IN ACCIAIO ZINCATO





DIRETTRICE FERROVIARIA MESSINA – CATANIA – PALERMO

NUOVO COLLEGAMENTO PALERMO – CATANIA

TRATTA DITTAINO – CATENANUOVA

RELAZIONE INTERFERENZE
tratta da km 8+920 a km 22+800

COMMESSA	LOTTO	CODIFICA	DOCUMENTO	REV.	FOGLIO
RS3E	50	D78RH	SI 00 00 001	A	23 di 96



RELAZIONE INTERFERENZE
tratta da km 8+920 a km 22+800

COMMESSA	LOTTO	CODIFICA	DOCUMENTO	REV.	FOGLIO
RS3E	50	D78RH	SI 00 00 001	A	24 di 96

Scheda N°

11

Codifica

EN12

ENTE GESTORE / CONVENZIONE N°

ENEL DISTRIBUZIONE S.p.A.

TRATTA/LINEA

CATENANUOVA-RADDUSA

TIPOLOGIA

ELETTRICO

Opera Interferente

Corpo stradale ferroviario (RI33)

Tipo interferenza

Parallelismo

no

Attraversamento

si

PROGRESSIVA DI PROGETTO

Da km 20+852 a km 21+050

COMUNE

CATENANUOVA

PLANIMETRIA DI RIFERIMENTO

RS3E50D78P6SI0000008A

DESCRIZIONE

ATTRAVERSAMENTO OBBLIQUO LINEA ELETTRICA BT SU PALI



RELAZIONE INTERFERENZE
tratta da km 8+920 a km 22+800

COMMESSA	LOTTO	CODIFICA	DOCUMENTO	REV.	FOGLIO
RS3E	50	D78RH	SI 00 00 001	A	25 di 96

Scheda N°

12

Codifica

CO1

ENTE GESTORE / CONVENZIONE N°

COMUNE/PRIVATO

TRATTA/LINEA

CATENANUOVA-RADDUSA

TIPOLOGIA

IDRICO

Opera Interferente

Viadotto (VI18)

Tipo interferenza

Parallelismo

no

Attraversamento

si

PROGRESSIVA DI PROGETTO

Da km 20+719 a km 20+935

COMUNE

CATENANUOVA

PLANIMETRIA DI RIFERIMENTO

RS3E50D78P6SI0000007A

DESCRIZIONE

TUBO DI ACQUA D=100 STAFFATO NELL'IMPALCATO DEL PONTE



RELAZIONE INTERFERENZE
tratta da km 8+920 a km 22+800

COMMESSA	LOTTO	CODIFICA	DOCUMENTO	REV.	FOGLIO
RS3E	50	D78RH	SI 00 00 001	A	26 di 96



RELAZIONE INTERFERENZE
tratta da km 8+920 a km 22+800

COMMESSA	LOTTO	CODIFICA	DOCUMENTO	REV.	FOGLIO
RS3E	50	D78RH	SI 00 00 001	A	27 di 96

Scheda N°

13

Codifica

EN10

ENTE GESTORE / CONVENZIONE N°

ENEL DISTRIBUZIONE S.p.A.

TRATTA/LINEA

CATENANUOVA-RADDUSA

TIPOLOGIA

ELETTRICO

Opera Interferente

Corpo stradale ferroviario (RI28)

Tipo interferenza

Parallelismo

no

Attraversamento

si

PROGRESSIVA DI PROGETTO

Da km 18+331a km 18+525

COMUNE

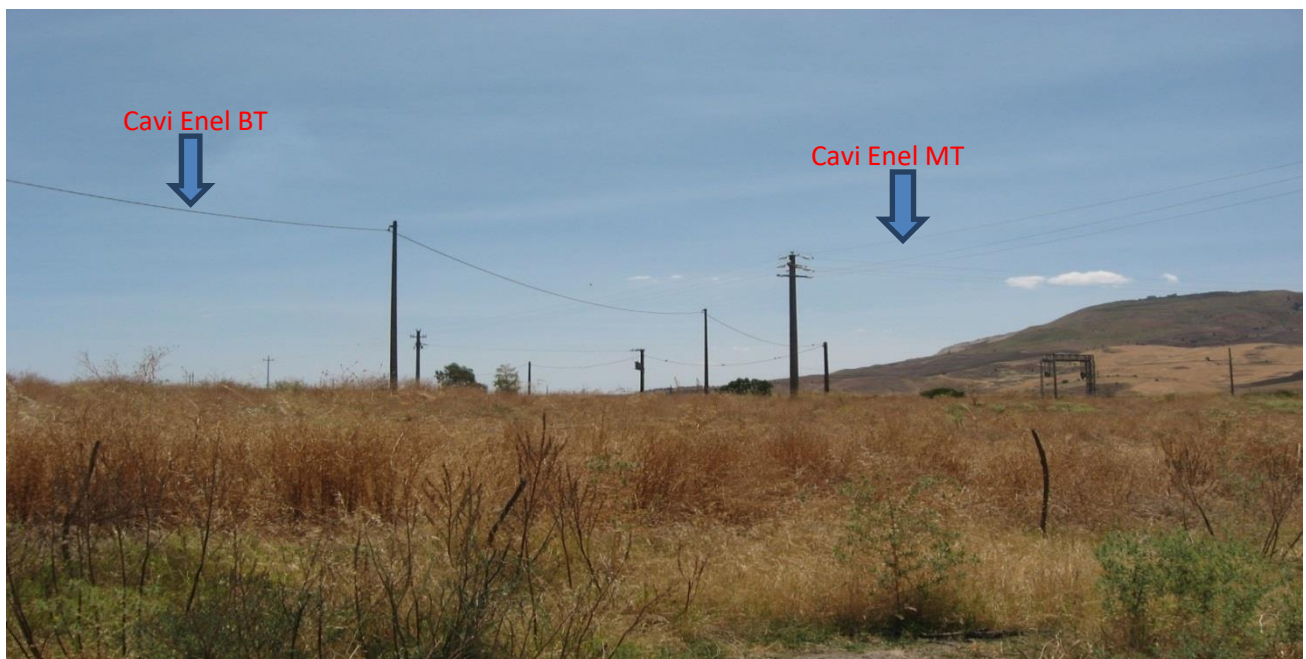
CATENANUOVA

PLANIMETRIA DI RIFERIMENTO

RS3E50D78P6SI0000006A

DESCRIZIONE

ATTRAVERSAMENTO OBBLIQUO LINEA AEREA MT/BT



RELAZIONE INTERFERENZE
 tratta da km 8+920 a km 22+800

COMMESSA	LOTTO	CODIFICA	DOCUMENTO	REV.	FOGLIO
RS3E	50	D78RH	SI 00 00 001	A	28 di 96

Scheda N°

14

Codifica

CBE1

ENTE GESTORE / CONVENZIONE N°

CONSORZIO DI BONIFICA 6 ENNA

TRATTA/LINEA

CATENANUOVA-RADDUSA

TIPOLOGIA

IDRICO

Opera Interferente

Corpo stradale ferroviario (RI16) + Variante

Tipo interferenza

Parallelismo

no

Attraversamento

si

PROGRESSIVA DI PROGETTO

Km 18+150

COMUNE

CATENANUOVA

PLANIMETRIA DI RIFERIMENTO

RS3E50D78P6SI0000006A

DESCRIZIONE

ATTRAVERSAMENTO TUBI ACQUA PER IRRIGAZIONE SOTTO IL PONTE



RELAZIONE INTERFERENZE
tratta da km 8+920 a km 22+800

COMMESSA	LOTTO	CODIFICA	DOCUMENTO	REV.	FOGLIO
RS3E	50	D78RH	SI 00 00 001	A	29 di 96



RELAZIONE INTERFERENZE
tratta da km 8+920 a km 22+800

COMMESSA	LOTTO	CODIFICA	DOCUMENTO	REV.	FOGLIO
RS3E	50	D78RH	SI 00 00 001	A	30 di 96

Scheda N°

15

Codifica

EN8

ENTE GESTORE / CONVENZIONE N°

ENEL DISTRIBUZIONE S.p.A.

TRATTA/LINEA

CATENANUOVA-RADDUSA

TIPOLOGIA

ELETTRICO

Opera Interferente

Corpo stradale ferroviario (TR19)

Tipo interferenza

Parallelismo

no

Attraversamento

si

PROGRESSIVA DI PROGETTO

Km 17+450

COMUNE

CATENANUOVA

PLANIMETRIA DI RIFERIMENTO

RS3E50D78P6SI0000006A

DESCRIZIONE

ATTRAVERSAMENTO CAVI MT SU PALI



RELAZIONE INTERFERENZE
 tratta da km 8+920 a km 22+800

COMMESSA	LOTTO	CODIFICA	DOCUMENTO	REV.	FOGLIO
RS3E	50	D78RH	SI 00 00 001	A	31 di 96

Scheda N°

16

Codifica

EN6

ENTE GESTORE / CONVENZIONE N°

ENEL DISTRIBUZIONE S.p.A.

TRATTA/LINEA

CATENANUOVA-RADDUSA

TIPOLOGIA

ELETTRICO

Opera Interferente

Corpo stradale ferroviario (RI27)

Tipo interferenza

Parallelismo

no

Attraversamento

si

PROGRESSIVA DI PROGETTO

Km 16+740

COMUNE

CATENANUOVA

PLANIMETRIA DI RIFERIMENTO

RS3E50D78P6SI0000005A

DESCRIZIONE

ATTRAVERSAMENTO CAVI MT SU PALI



RELAZIONE INTERFERENZE
tratta da km 8+920 a km 22+800

COMMESSA	LOTTO	CODIFICA	DOCUMENTO	REV.	FOGLIO
RS3E	50	D78RH	SI 00 00 001	A	32 di 96

Scheda N°

17

Codifica

CBD1

ENTE GESTORE / CONVENZIONE N°

CONSORZIO DI BONIFICA 6 ENNA (vedi Web Gis Consorzio)

TRATTA/LINEA

CATENANUOVA-RADDUSA

TIPOLOGIA

IDRICO

Opera Interferente

Corpo stradale ferroviario (RI25)

Tipo interferenza

Parallelismo

no

Attraversamento

si

PROGRESSIVA DI PROGETTO

Km 15+428

COMUNE

RADDUSA

PLANIMETRIA DI RIFERIMENTO

RS3E50D78P6SI0000005A

DESCRIZIONE

ATTRAVERSAMENTO TUBO D=400 INTERRATO NEL TOMBINO



RELAZIONE INTERFERENZE
tratta da km 8+920 a km 22+800

COMMESSA	LOTTO	CODIFICA	DOCUMENTO	REV.	FOGLIO
RS3E	50	D78RH	SI 00 00 001	A	33 di 96

Scheda N°

18

Codifica

CBB2

ENTE GESTORE / CONVENZIONE N°

CONSORZIO DI BONIFICA 6 ENNA(vedi Web Gis Consorzio)

TRATTA/LINEA

CATENANUOVA-RADDUSA

TIPOLOGIA

IDRICO

Opera Interferente

Corpo stradale ferroviario (RI13-TR07-RI14-VI08)

Tipo interferenza

Parallelismo

si

Attraversamento

si

PROGRESSIVA DI PROGETTO

Da km 14+900,00 a km 16+600,00

COMUNE

RADDUSA

PLANIMETRIA DI RIFERIMENTO

RS3E50D78P6SI0000005A

DESCRIZIONE

**ATTRAVERSAMENTO E PARALLELISMO MULTIPLO DI TUBO D=800
IN VETRORESINA**



RELAZIONE INTERFERENZE
tratta da km 8+920 a km 22+800

COMMESSA	LOTTO	CODIFICA	DOCUMENTO	REV.	FOGLIO
RS3E	50	D78RH	SI 00 00 001	A	34 di 96



RELAZIONE INTERFERENZE
tratta da km 8+920 a km 22+800

COMMESSA	LOTTO	CODIFICA	DOCUMENTO	REV.	FOGLIO
RS3E	50	D78RH	SI 00 00 001	A	35 di 96

Scheda N°

19

Codifica

EN4

ENTE GESTORE / CONVENZIONE N°

ENEL DISTRIBUZIONE S.p.A.

TRATTA/LINEA

CATENANUOVA-RADDUSA

TIPOLOGIA

ELETTRICO

Opera Interferente

Corpo stradale ferroviario (RI13-TR07-RI14-VI08)

Tipo interferenza

Parallelismo

si

Attraversamento

si

PROGRESSIVA DI PROGETTO

Da km 14+780 a km 16+571,00

COMUNE

RADDUSA

PLANIMETRIA DI RIFERIMENTO

RS3E50D78P6SI0000005A

DESCRIZIONE

ATTRAVERSAMENTO E PARALLELISMO CAVI MT SU PALI





DIRETTRICE FERROVIARIA MESSINA – CATANIA – PALERMO

NUOVO COLLEGAMENTO PALERMO – CATANIA

TRATTA DITTAINO – CATENANUOVA

RELAZIONE INTERFERENZE
tratta da km 8+920 a km 22+800

COMMESSA	LOTTO	CODIFICA	DOCUMENTO	REV.	FOGLIO
RS3E	50	D78RH	SI 00 00 001	A	36 di 96





DIRETTRICE FERROVIARIA MESSINA – CATANIA – PALERMO

NUOVO COLLEGAMENTO PALERMO – CATANIA

TRATTA DITTAINO – CATENANUOVA

RELAZIONE INTERFERENZE
tratta da km 8+920 a km 22+800

COMMESSA	LOTTO	CODIFICA	DOCUMENTO	REV.	FOGLIO
RS3E	50	D78RH	SI 00 00 001	A	37 di 96

Scheda N°

20

Codifica

CBC1

ENTE GESTORE / CONVENZIONE N°

CONSORZIO DI BONIFICA 6 ENNA(vedi Web Gis Consorzio)

TRATTA/LINEA

CATENANUOVA-RADDUSA

TIPOLOGIA

IDRICO

Opera Interferente

Viabilità (NV12B)

Tipo interferenza

Parallelismo

no

Attraversamento

si

PROGRESSIVA DI PROGETTO

Km 0+132

COMUNE

RADDUSA

PLANIMETRIA DI RIFERIMENTO

RS3E50D78P6SI0000004A

DESCRIZIONE

ATTRaversamento TUBO D=700 IN VETRORESINA

RELAZIONE INTERFERENZE
tratta da km 8+920 a km 22+800

COMMESSA	LOTTO	CODIFICA	DOCUMENTO	REV.	FOGLIO
RS3E	50	D78RH	SI 00 00 001	A	38 di 96

Scheda N°

21

Codifica

EN1

ENTE GESTORE / CONVENZIONE N°

ENEL DISTRIBUZIONE S.p.A.

TRATTA/LINEA

CATENANUOVA-RADDUSA

TIPOLOGIA

ELETTRICO

Opera Interferente

Viadotto (VI12)

Tipo interferenza

Parallelismo

no

Attraversamento

si

PROGRESSIVA DI PROGETTO

Km 11+986

COMUNE

RADDUSA

PLANIMETRIA DI RIFERIMENTO

RS3E50D78P6SI0000002A

DESCRIZIONE

ATTRAVERSAMENTO CAVI MT AEREA, TRALICCIO INTERFERENTE CON VIADOTTO





DIRETTRICE FERROVIARIA MESSINA – CATANIA – PALERMO
NUOVO COLLEGAMENTO PALERMO – CATANIA
TRATTA DITTAINO – CATENANUOVA

RELAZIONE INTERFERENZE
tratta da km 8+920 a km 22+800

COMMESSA	LOTTO	CODIFICA	DOCUMENTO	REV.	FOGLIO
RS3E	50	D78RH	SI 00 00 001	A	39 di 96

Scheda N°	22	Codifica	AU1	
ENTE GESTORE / CONVENZIONE N°	ANAS			
TRATTA/LINEA	CATENANUOVA-RADDUSA			
TIPOLOGIA	VIABILITA'			
Opera Interferente	Viadotto (VI12)			
Tipo interferenza	Parallelismo	no	Attraversamento	si
PROGRESSIVA DI PROGETTO	Km 11+917,00			
COMUNE	RADDUSA			
PLANIMETRIA DI RIFERIMENTO	RS3E50D78P6SI0000002A			
DESCRIZIONE	ATTRAVERSAMENTO AUTOSTRADA CT-PA			



RELAZIONE INTERFERENZE
 tratta da km 8+920 a km 22+800

COMMESSA	LOTTO	CODIFICA	DOCUMENTO	REV.	FOGLIO
RS3E	50	D78RH	SI 00 00 001	A	40 di 96

Scheda N°

23

Codifica

EN18

ENTE GESTORE / CONVENZIONE N°

ENEL DISTRIBUZIONE S.p.A.

TRATTA/LINEA

CATENANUOVA-RADDUSA

TIPOLOGIA

ELETTRICO

Opera Interferente

Corpo Stradale Ferroviario (TR28)

Tipo interferenza

Parallelismo

no

Attraversamento

si

PROGRESSIVA DI PROGETTO

Km 22+729,00

COMUNE

CATENANUOVA

PLANIMETRIA DI RIFERIMENTO

RS3E50D78P6SI0000009A

DESCRIZIONE

ATTRAVERSAMENTO LINEA MT AEREA



RELAZIONE INTERFERENZE
 tratta da km 8+920 a km 22+800

COMMESSA	LOTTO	CODIFICA	DOCUMENTO	REV.	FOGLIO
RS3E	50	D78RH	SI 00 00 001	A	41 di 96

Scheda N°	24	Codifica	EN20
ENTE GESTORE / CONVENZIONE N°	ENEL DISTRIBUZIONE S.p.A.		
TRATTA/LINEA	CATENANUOVA-RADDUSA		
TIPOLOGIA	ELETTRICO		
Opera Interferente	Viabilità NV21		
Tipo interferenza	Parallelismo	si	Attraversamento no
PROGRESSIVA DI PROGETTO	Da km 0+000 a km 0+200		
COMUNE	CATENANUOVA		
PLANIMETRIA DI RIFERIMENTO	RS3E50D78P6SI0000009A		
DESCRIZIONE	PARALLELISMO LINEA BT AEREA		





DIRETTRICE FERROVIARIA MESSINA – CATANIA – PALERMO

NUOVO COLLEGAMENTO PALERMO – CATANIA

TRATTA DITTAINO – CATENANUOVA

RELAZIONE INTERFERENZE
tratta da km 8+920 a km 22+800

COMMESSA	LOTTO	CODIFICA	DOCUMENTO	REV.	FOGLIO
RS3E	50	D78RH	SI 00 00 001	A	42 di 96

Scheda N°

25

Codifica

TI8

ENTE GESTORE / CONVENZIONE N°

TELECOM ITALIA

TRATTA/LINEA

CATENANUOVA-RADDUSA

TIPOLOGIA

TELEFONICO

Opera Interferente

Viabilità NV21

Tipo interferenza

Parallelismo

si

Attraversamento

no

PROGRESSIVA DI PROGETTO

Da km 0+000 a km 0+120

COMUNE

CATENANUOVA

PLANIMETRIA DI RIFERIMENTO

RS3E50D78P6SI0000009A

DESCRIZIONE

PARALLELISMO LINEA TELEFONICA SOSPESA SU PALI IN LEGNO





DIRETTRICE FERROVIARIA MESSINA – CATANIA – PALERMO
NUOVO COLLEGAMENTO PALERMO – CATANIA
TRATTA DITTAINO – CATENANUOVA

RELAZIONE INTERFERENZE
tratta da km 8+920 a km 22+800

COMMESSA	LOTTO	CODIFICA	DOCUMENTO	REV.	FOGLIO
RS3E	50	D78RH	SI 00 00 001	A	43 di 96

Scheda N°

26

Codifica

EN16

ENTE GESTORE / CONVENZIONE N°

ENEL DISTRIBUZIONE S.p.A.

TRATTA/LINEA

CATENANUOVA-RADDUSA

TIPOLOGIA

ELETTRICO

Opera Interferente

Viabilità NV21

Tipo interferenza

Parallelismo

no

Attraversamento

si

PROGRESSIVA DI PROGETTO

Km 0+549

COMUNE

CATENANUOVA

PLANIMETRIA DI RIFERIMENTO

RS3E50D78P6SI0000009A

DESCRIZIONE

ATTRaversAMENTO LINEA MT AEREA





DIRETTRICE FERROVIARIA MESSINA – CATANIA – PALERMO

NUOVO COLLEGAMENTO PALERMO – CATANIA

TRATTA DITTAINO – CATENANUOVA

RELAZIONE INTERFERENZE
tratta da km 8+920 a km 22+800

COMMESSA	LOTTO	CODIFICA	DOCUMENTO	REV.	FOGLIO
RS3E	50	D78RH	SI 00 00 001	A	44 di 96

Scheda N°

27

Codifica

TI7

ENTE GESTORE / CONVENZIONE N°

TELECOM ITALIA

TRATTA/LINEA

CATENANUOVA-RADDUSA

TIPOLOGIA

TELEFONICO

Opera Interferente

Corpo Stradale Ferroviario (TR28)

Tipo interferenza

Parallelismo

no

Attraversamento

si

PROGRESSIVA DI PROGETTO

Km 22+790,00

COMUNE

CATENANUOVA

PLANIMETRIA DI RIFERIMENTO

RS3E50D78P6SI0000009A

DESCRIZIONE

ATTRAVERSAMENTO LINEA TELEFONICA SOSPESA SU PALI IN LEGNO

RELAZIONE INTERFERENZE
 tratta da km 8+920 a km 22+800

COMMESSA	LOTTO	CODIFICA	DOCUMENTO	REV.	FOGLIO
RS3E	50	D78RH	SI 00 00 001	A	45 di 96

Scheda N°

28

Codifica

EN19

ENTE GESTORE / CONVENZIONE N°

ENEL DISTRIBUZIONE S.p.A.

TRATTA/LINEA

CATENANUOVA-RADDUSA

TIPOLOGIA

ELETTRICO

Opera Interferente

Corpo Stradale Ferroviario (TR28)

Tipo interferenza

Parallelismo

si

Attraversamento

no

PROGRESSIVA DI PROGETTO

Da km 22+622,00 a 22+730,00

COMUNE

CATENANUOVA

PLANIMETRIA DI RIFERIMENTO

RS3E50D78P6SI0000009A

DESCRIZIONE

PARALLELISMO LINEA MT AEREA



RELAZIONE INTERFERENZE
 tratta da km 8+920 a km 22+800

COMMESSA	LOTTO	CODIFICA	DOCUMENTO	REV.	FOGLIO
RS3E	50	D78RH	SI 00 00 001	A	46 di 96

Scheda N°

29

Codifica

EN13

ENTE GESTORE / CONVENZIONE N°

ENEL DISTRIBUZIONE S.p.A.

TRATTA/LINEA

CATENANUOVA-RADDUSA

TIPOLOGIA

ELETTRICO

Opera Interferente

Corpo Stradale Ferroviario (TR23)

Tipo interferenza

Parallelismo

no

Attraversamento

si

PROGRESSIVA DI PROGETTO

Km 21+479,00

COMUNE

CATENANUOVA

PLANIMETRIA DI RIFERIMENTO

RS3E50D78P6SI0000008A

DESCRIZIONE

ATTRAVERSAMENTO LINEA BT SU PALI



RELAZIONE INTERFERENZE
tratta da km 8+920 a km 22+800

COMMESSA	LOTTO	CODIFICA	DOCUMENTO	REV.	FOGLIO
RS3E	50	D78RH	SI 00 00 001	A	47 di 96

Scheda N°

30

Codifica

P11

ENTE GESTORE / CONVENZIONE N°

COMUNE

TRATTA/LINEA

CATENANUOVA-RADDUSA

TIPOLOGIA

ILLUMINAZIONE PUBBLICA

Opera Interferente

Corpo Stradale Ferroviario (TR23)

Tipo interferenza

Parallelismo

no

Attraversamento

si

PROGRESSIVA DI PROGETTO

Km 21+488,00

COMUNE

CATENANUOVA

PLANIMETRIA DI RIFERIMENTO

RS3E50D78P6SI0000008A

DESCRIZIONE

ATTRAVERSAMENTO ILLUMINAZIONE SU SOSTEGNI IN ACCIAIO ZINCATO



RELAZIONE INTERFERENZE
tratta da km 8+920 a km 22+800

COMMESSA	LOTTO	CODIFICA	DOCUMENTO	REV.	FOGLIO
RS3E	50	D78RH	SI 00 00 001	A	48 di 96

Scheda N°

31

Codifica

EN11

Nota: Stessa linea delle schede 11-55

ENTE GESTORE / CONVENZIONE N°

ENEL DISTRIBUZIONE S.p.A.

TRATTA/LINEA

CATENANUOVA-RADDUSA

TIPOLOGIA

ELETTRICO

Opera Interferente

Viabilità NV18

Tipo interferenza

Parallelismo

si

Attraversamento

no

PROGRESSIVA DI PROGETTO

Da km 0+140 a km 0+245

COMUNE

CATENANUOVA

PLANIMETRIA DI RIFERIMENTO

RS3E50D78P6SI0000008A

DESCRIZIONE

PARALLELISMO DI LINEA BT SU PALI





DIRETTRICE FERROVIARIA MESSINA – CATANIA – PALERMO

NUOVO COLLEGAMENTO PALERMO – CATANIA

TRATTA DITTAINO – CATENANUOVA

RELAZIONE INTERFERENZE
tratta da km 8+920 a km 22+800

COMMESSA	LOTTO	CODIFICA	DOCUMENTO	REV.	FOGLIO
RS3E	50	D78RH	SI 00 00 001	A	49 di 96

Scheda N°

32

Codifica

EN9

ENTE GESTORE / CONVENZIONE N°

ENEL DISTRIBUZIONE S.p.A.

TRATTA/LINEA

CATENANUOVA-RADDUSA

TIPOLOGIA

ELETTRICO

Opera Interferente

Viabilità NV15

Tipo interferenza

Parallelismo

no

Attraversamento

si

PROGRESSIVA DI PROGETTO

Km 0+280

COMUNE

RADDUSA

PLANIMETRIA DI RIFERIMENTO

RS3E50D78P6SI0000006A

DESCRIZIONE

ATTRAVERSAMENTO OBBLIQUO LINEA MT AEREA



DIRETTRICE FERROVIARIA MESSINA – CATANIA – PALERMO

NUOVO COLLEGAMENTO PALERMO – CATANIA

TRATTA DITTAINO – CATENANUOVA

RELAZIONE INTERFERENZE
tratta da km 8+920 a km 22+800

COMMESSA	LOTTO	CODIFICA	DOCUMENTO	REV.	FOGLIO
RS3E	50	D78RH	SI 00 00 001	A	50 di 96

Scheda N°

33

Codifica

EN7

ENTE GESTORE / CONVENZIONE N°

ENEL DISTRIBUZIONE S.p.A.

TRATTA/LINEA

CATENANUOVA-RADDUSA

TIPOLOGIA

ELETTRICO

Opera Interferente

Corpo Stradale Ferroviario (TR19)

Tipo interferenza

Parallelismo

si

Attraversamento

si

PROGRESSIVA DI PROGETTO

Da km 16+740,00a km 17+279,00

COMUNE

CATENANUOVA

PLANIMETRIA DI RIFERIMENTO

RS3E50D78P6SI0000005A

DESCRIZIONE

PARALLELISMO E ATTRACERSAMENTO LINEA MT SU PALI



DIRETTRICE FERROVIARIA MESSINA – CATANIA – PALERMO

NUOVO COLLEGAMENTO PALERMO – CATANIA

TRATTA DITTAINO – CATENANUOVA

RELAZIONE INTERFERENZE
tratta da km 8+920 a km 22+800

COMMESSA	LOTTO	CODIFICA	DOCUMENTO	REV.	FOGLIO
RS3E	50	D78RH	SI 00 00 001	A	51 di 96

Scheda N°

34

Codifica

EN5

ENTE GESTORE / CONVENZIONE N°

ENEL DISTRIBUZIONE S.p.A.

TRATTA/LINEA

CATENANUOVA-RADDUSA

TIPOLOGIA

ELETTRICO

Opera Interferente

Viabilità NV12

Tipo interferenza

Parallelismo

si

Attraversamento

si

PROGRESSIVA DI PROGETTO

Km 1+760

COMUNE

RADDUSA

PLANIMETRIA DI RIFERIMENTO

RS3E50D78P6SI0000005A

DESCRIZIONE

PARALLELISMO E ATTRACERSAMENTO LINEA MT SU PALI



DIRETTRICE FERROVIARIA MESSINA – CATANIA – PALERMO
NUOVO COLLEGAMENTO PALERMO – CATANIA
TRATTA DITTAINO – CATENANUOVA

RELAZIONE INTERFERENZE
tratta da km 8+920 a km 22+800

COMMESSA	LOTTO	CODIFICA	DOCUMENTO	REV.	FOGLIO
RS3E	50	D78RH	SI 00 00 001	A	52 di 96

Scheda N°

35

Codifica

CBB3

ENTE GESTORE / CONVENZIONE N°

CONSORZIO DI BONIFICA 6 ENNA(vedi Web Gis Consorzio)

TRATTA/LINEA

CATENANUOVA-RADDUSA

TIPOLOGIA

IDRICO

Opera Interferente

Viabilità NV12

Tipo interferenza

Parallelismo

no

Attraversamento

si

PROGRESSIVA DI PROGETTO

Km 1+780

COMUNE

RADDUSA

PLANIMETRIA DI RIFERIMENTO

RS3E50D78P6SI0000005A

DESCRIZIONE

ATTRAVERSAMENTO TUBO D=800 IN VETRORESINA



DIRETTRICE FERROVIARIA MESSINA – CATANIA – PALERMO

NUOVO COLLEGAMENTO PALERMO – CATANIA

TRATTA DITTAINO – CATENANUOVA

RELAZIONE INTERFERENZE
tratta da km 8+920 a km 22+800

COMMESSA	LOTTO	CODIFICA	DOCUMENTO	REV.	FOGLIO
RS3E	50	D78RH	SI 00 00 001	A	53 di 96

Scheda N°

36

Codifica

EN3

ENTE GESTORE / CONVENZIONE N°

ENEL DISTRIBUZIONE S.p.A.

TRATTA/LINEA

CATENANUOVA-RADDUSA

TIPOLOGIA

ELETTRICO

Opera Interferente

Viabilità NV12-INNESTO

Tipo interferenza

Parallelismo

si

Attraversamento

si

PROGRESSIVA DI PROGETTO

Da km 0+000 a km 0+074

COMUNE

RADDUSA

PLANIMETRIA DI RIFERIMENTO

RS3E50D78P6SI0000004A

DESCRIZIONE

PARALLELISMO E ATTRAVERSAMENTO LINEA MT SU PALI



DIRETTRICE FERROVIARIA MESSINA – CATANIA – PALERMO

NUOVO COLLEGAMENTO PALERMO – CATANIA

TRATTA DITTAINO – CATENANUOVA

RELAZIONE INTERFERENZE
tratta da km 8+920 a km 22+800

COMMESSA	LOTTO	CODIFICA	DOCUMENTO	REV.	FOGLIO
RS3E	50	D78RH	SI 00 00 001	A	54 di 96

Scheda N°

37

Codifica

CBC4

ENTE GESTORE / CONVENZIONE N°

CONSORZIO DI BONIFICA 6 ENNA(vedi Web Gis Consorzio)

TRATTA/LINEA

CATENANUOVA-RADDUSA

TIPOLOGIA

IDRICO

Opera Interferente

Viabilità NV12-INNESTO

Tipo interferenza

Parallelismo

si

Attraversamento

no

PROGRESSIVA DI PROGETTO

Da km 0+000 a km 0+074

COMUNE

RADDUSA

PLANIMETRIA DI RIFERIMENTO

RS3E50D78P6SI0000004A

DESCRIZIONE

PARALLELISMO TUBO D=700 IN VETRORESINA



DIRETTRICE FERROVIARIA MESSINA – CATANIA – PALERMO

NUOVO COLLEGAMENTO PALERMO – CATANIA

TRATTA DITTAINO – CATENANUOVA

RELAZIONE INTERFERENZE
tratta da km 8+920 a km 22+800

COMMESSA	LOTTO	CODIFICA	DOCUMENTO	REV.	FOGLIO
RS3E	50	D78RH	SI 00 00 001	A	55 di 96

Scheda N°

38

Codifica

CBF2

ENTE GESTORE / CONVENZIONE N°

CONSORZIO DI BONIFICA 6 ENNA(vedi Web Gis Consorzio)

TRATTA/LINEA

CATENANUOVA-RADDUSA

TIPOLOGIA

IDRICO

Opera Interferente

Viabilità NV11

Tipo interferenza

Parallelismo

no

Attraversamento

si

PROGRESSIVA DI PROGETTO

Km 0+211

COMUNE

RADDUSA

PLANIMETRIA DI RIFERIMENTO

RS3E50D78P6SI0000004A

DESCRIZIONE

ATTRaversamento CONDOTTE DI PICCOLO DIAMETRO



DIRETTRICE FERROVIARIA MESSINA – CATANIA – PALERMO

NUOVO COLLEGAMENTO PALERMO – CATANIA

TRATTA DITTAINO – CATENANUOVA

RELAZIONE INTERFERENZE
tratta da km 8+920 a km 22+800

COMMESSA	LOTTO	CODIFICA	DOCUMENTO	REV.	FOGLIO
RS3E	50	D78RH	SI 00 00 001	A	56 di 96

Scheda N°

39

Codifica

CBF4

ENTE GESTORE / CONVENZIONE N°

CONSORZIO DI BONIFICA 6 ENNA(vedi Web Gis Consorzio)

TRATTA/LINEA

CATENANUOVA-RADDUSA

TIPOLOGIA

IDRICO

Opera Interferente

Viabilità NV12B

Tipo interferenza

Parallelismo

no

Attraversamento

si

PROGRESSIVA DI PROGETTO

Km 0+380

COMUNE

RADDUSA

PLANIMETRIA DI RIFERIMENTO

RS3E50D78P6SI0000004A

DESCRIZIONE

ATTRaversamento CONDOTTE DI PICCOLO DIAMETRO



DIRETTRICE FERROVIARIA MESSINA – CATANIA – PALERMO

NUOVO COLLEGAMENTO PALERMO – CATANIA

TRATTA DITTAINO – CATENANUOVA

RELAZIONE INTERFERENZE
tratta da km 8+920 a km 22+800

COMMESSA	LOTTO	CODIFICA	DOCUMENTO	REV.	FOGLIO
RS3E	50	D78RH	SI 00 00 001	A	57 di 96

Scheda N°

40

Codifica

CBC3

ENTE GESTORE / CONVENZIONE N°

CONSORZIO DI BONIFICA 6 ENNA(vedi Web Gis Consorzio)

TRATTA/LINEA

CATENANUOVA-RADDUSA

TIPOLOGIA

IDRICO

Opera Interferente

CORPO STRADALE FERROVIARIO (RI25)

Tipo interferenza

Parallelismo

si

Attraversamento

si

PROGRESSIVA DI PROGETTO

Da km 14+556,00 a km 14+760,00

COMUNE

RADDUSA

PLANIMETRIA DI RIFERIMENTO

RS3E50D78P6SI0000004A

DESCRIZIONE

PARALLELISMO TUBO D=700 IN VETRORESINA



DIRETTRICE FERROVIARIA MESSINA – CATANIA – PALERMO

NUOVO COLLEGAMENTO PALERMO – CATANIA

TRATTA DITTAINO – CATENANUOVA

RELAZIONE INTERFERENZE
tratta da km 8+920 a km 22+800

COMMESSA	LOTTO	CODIFICA	DOCUMENTO	REV.	FOGLIO
RS3E	50	D78RH	SI 00 00 001	A	58 di 96

Scheda N°

41

Codifica

CBF3

ENTE GESTORE / CONVENZIONE N°

CONSORZIO DI BONIFICA 6 ENNA(vedi Web Gis Consorzio)

TRATTA/LINEA

CATENANUOVA-RADDUSA

TIPOLOGIA

IDRICO

Opera Interferente

Viabilità NV12B

Tipo interferenza

Parallelismo

no

Attraversamento

si

PROGRESSIVA DI PROGETTO

Km 0+007 e Km 0+105

COMUNE

RADDUSA

PLANIMETRIA DI RIFERIMENTO

RS3E50D78P6SI0000004A

DESCRIZIONE

DOPPIO ATTRAVERSAMENTO RISPETTIVAMENTE AL PK 0+007 E PK 0+105 CONDOTTA DI PICCOLE DIMENSIONI



DIRETTRICE FERROVIARIA MESSINA – CATANIA – PALERMO

NUOVO COLLEGAMENTO PALERMO – CATANIA

TRATTA DITTAINO – CATENANUOVA

RELAZIONE INTERFERENZE
tratta da km 8+920 a km 22+800

COMMESSA	LOTTO	CODIFICA	DOCUMENTO	REV.	FOGLIO
RS3E	50	D78RH	SI 00 00 001	A	59 di 96

Scheda N°

42

Codifica

CBF11

ENTE GESTORE / CONVENZIONE N°

CONSORZIO DI BONIFICA 6 ENNA(vedi Web Gis Consorzio)

TRATTA/LINEA

CATENANUOVA-RADDUSA

TIPOLOGIA

IDRICO

Opera Interferente

Viabilità NV12B

Tipo interferenza

Parallelismo

no

Attraversamento

si

PROGRESSIVA DI PROGETTO

Km 0+133

COMUNE

RADDUSA

PLANIMETRIA DI RIFERIMENTO

RS3E50D78P6SI0000004A

DESCRIZIONE

ATTRAVERSAMENTO CONDOTTA DI PICCOLE DIMENSIONI



DIRETTRICE FERROVIARIA MESSINA – CATANIA – PALERMO

NUOVO COLLEGAMENTO PALERMO – CATANIA

TRATTA DITTAINO – CATENANUOVA

RELAZIONE INTERFERENZE
tratta da km 8+920 a km 22+800

COMMESSA	LOTTO	CODIFICA	DOCUMENTO	REV.	FOGLIO
RS3E	50	D78RH	SI 00 00 001	A	60 di 96

Scheda N°

43

Codifica

CBF5

ENTE GESTORE / CONVENZIONE N°

CONSORZIO DI BONIFICA 6 ENNA(vedi Web Gis Consorzio)

TRATTA/LINEA

CATENANUOVA-RADDUSA

TIPOLOGIA

IDRICO

Opera Interferente

Viabilità NV12-INNESTO

Tipo interferenza

Parallelismo

si

Attraversamento

no

PROGRESSIVA DI PROGETTO

Da km 0+000 a km 0+074

COMUNE

RADDUSA

PLANIMETRIA DI RIFERIMENTO

RS3E50D78P6SI0000004A

DESCRIZIONE

PARALLELISMO CONDOTTE DI PICCOLO DIAMETRO



DIRETTRICE FERROVIARIA MESSINA – CATANIA – PALERMO

NUOVO COLLEGAMENTO PALERMO – CATANIA

TRATTA DITTAINO – CATENANUOVA

RELAZIONE INTERFERENZE
tratta da km 8+920 a km 22+800

COMMESSA	LOTTO	CODIFICA	DOCUMENTO	REV.	FOGLIO
RS3E	50	D78RH	SI 00 00 001	A	61 di 96

Scheda N°

44

Codifica

CBF8

ENTE GESTORE / CONVENZIONE N°

CONSORZIO DI BONIFICA 6 ENNA(vedi Web Gis Consorzio)

TRATTA/LINEA

CATENANUOVA-RADDUSA

TIPOLOGIA

IDRICO

Opera Interferente

Viabilità NV12

Tipo interferenza

Parallelismo

no

Attraversamento

si

PROGRESSIVA DI PROGETTO

Km 1+340

COMUNE

RADDUSA

PLANIMETRIA DI RIFERIMENTO

RS3E50D78P6SI0000005A

DESCRIZIONE

ATTRaversamento CONDOTTE DI PICCOLO DIAMETRO



DIRETTRICE FERROVIARIA MESSINA – CATANIA – PALERMO

NUOVO COLLEGAMENTO PALERMO – CATANIA

TRATTA DITTAINO – CATENANUOVA

RELAZIONE INTERFERENZE
tratta da km 8+920 a km 22+800

COMMESSA	LOTTO	CODIFICA	DOCUMENTO	REV.	FOGLIO
RS3E	50	D78RH	SI 00 00 001	A	62 di 96

Scheda N°

45

Codifica

CBF10

ENTE GESTORE / CONVENZIONE N°

CONSORZIO DI BONIFICA 6 ENNA(vedi Web Gis Consorzio)

TRATTA/LINEA

CATENANUOVA-RADDUSA

TIPOLOGIA

IDRICO

Opera Interferente

Viabilità NV12

Tipo interferenza

Parallelismo

no

Attraversamento

si

PROGRESSIVA DI PROGETTO

Km 1+620

COMUNE

RADDUSA

PLANIMETRIA DI RIFERIMENTO

RS3E50D78P6SI0000005A

DESCRIZIONE

ATTRaversamento CONDOTTE DI PICCOLO DIAMETRO



DIRETTRICE FERROVIARIA MESSINA – CATANIA – PALERMO

NUOVO COLLEGAMENTO PALERMO – CATANIA

TRATTA DITTAINO – CATENANUOVA

RELAZIONE INTERFERENZE
tratta da km 8+920 a km 22+800

COMMESSA	LOTTO	CODIFICA	DOCUMENTO	REV.	FOGLIO
RS3E	50	D78RH	SI 00 00 001	A	63 di 96

Scheda N°

46

Codifica

CBF1

ENTE GESTORE / CONVENZIONE N°

CONSORZIO DI BONIFICA 6 ENNA(vedi Web Gis Consorzio)

TRATTA/LINEA

CATENANUOVA-RADDUSA

TIPOLOGIA

IDRICO

Opera Interferente

Corpo Stradale Ferroviario e Viadotto (RI22-VI14-RI23-TR17-RI24-VI15-RI25)

Tipo interferenza

Parallelismo

si

Attraversamento

si

PROGRESSIVA DI PROGETTO

Da km 13+520 a km 15+080,00

COMUNE

RADDUSA

PLANIMETRIA DI RIFERIMENTO

RS3E50D78P6SI0000004A

DESCRIZIONE

PARALLELISMO E ATTRAVERSAMENTO CONDOTTE DI PICCOLO DIAMETRO



DIRETTRICE FERROVIARIA MESSINA – CATANIA – PALERMO

NUOVO COLLEGAMENTO PALERMO – CATANIA

TRATTA DITTAINO – CATENANUOVA

RELAZIONE INTERFERENZE
tratta da km 8+920 a km 22+800

COMMESSA	LOTTO	CODIFICA	DOCUMENTO	REV.	FOGLIO
RS3E	50	D78RH	SI 00 00 001	A	64 di 96

Scheda N°

47

Codifica

CBF9

ENTE GESTORE / CONVENZIONE N°

CONSORZIO DI BONIFICA 6 ENNA(vedi Web Gis Consorzio)

TRATTA/LINEA

CATENANUOVA-RADDUSA

TIPOLOGIA

IDRICO

Opera Interferente

Corpo Stradale Ferroviario (TR18)

Tipo interferenza

Parallelismo

no

Attraversamento

si

PROGRESSIVA DI PROGETTO

Km 16+167,00

COMUNE

RADDUSA

PLANIMETRIA DI RIFERIMENTO

RS3E50D78P6SI0000005A

DESCRIZIONE

ATTRAVERSAMENTO CONDOTTE DI PICCOLO DIAMETRO



DIRETTRICE FERROVIARIA MESSINA – CATANIA – PALERMO

NUOVO COLLEGAMENTO PALERMO – CATANIA

TRATTA DITTAINO – CATENANUOVA

RELAZIONE INTERFERENZE
tratta da km 8+920 a km 22+800

COMMESSA	LOTTO	CODIFICA	DOCUMENTO	REV.	FOGLIO
RS3E	50	D78RH	SI 00 00 001	A	65 di 96

Scheda N°

48

Codifica

CBF6

ENTE GESTORE / CONVENZIONE N°

CONSORZIO DI BONIFICA 6 ENNA(vedi Web Gis Consorzio)

TRATTA/LINEA

CATENANUOVA-RADDUSA

TIPOLOGIA

IDRICO

Opera Interferente

Viabilità NV12

Tipo interferenza

Parallelismo

no

Attraversamento

si

PROGRESSIVA DI PROGETTO

Km 0+262

COMUNE

RADDUSA

PLANIMETRIA DI RIFERIMENTO

RS3E50D78P6SI0000004A

DESCRIZIONE

ATTRAVERSAMENTO CONDOTTE DI PICCOLO DIAMETRO



DIRETTRICE FERROVIARIA MESSINA – CATANIA – PALERMO

NUOVO COLLEGAMENTO PALERMO – CATANIA

TRATTA DITTAINO – CATENANUOVA

RELAZIONE INTERFERENZE
tratta da km 8+920 a km 22+800

COMMESSA	LOTTO	CODIFICA	DOCUMENTO	REV.	FOGLIO
RS3E	50	D78RH	SI 00 00 001	A	66 di 96

Scheda N°

49

Codifica

CBF7

ENTE GESTORE / CONVENZIONE N°

CONSORZIO DI BONIFICA 6 ENNA(vedi Web Gis Consorzio)

TRATTA/LINEA

CATENANUOVA-RADDUSA

TIPOLOGIA

IDRICO

Opera Interferente

Viabilità NV12

Tipo interferenza

Parallelismo

no

Attraversamento

si

PROGRESSIVA DI PROGETTO

Km 0+717

COMUNE

RADDUSA

PLANIMETRIA DI RIFERIMENTO

RS3E50D78P6SI0000004A

DESCRIZIONE

ATTRAVERSAMENTO CONDOTTE DI PICCOLO DIAMETRO



DIRETTRICE FERROVIARIA MESSINA – CATANIA – PALERMO

NUOVO COLLEGAMENTO PALERMO – CATANIA

TRATTA DITTAINO – CATENANUOVA

RELAZIONE INTERFERENZE
tratta da km 8+920 a km 22+800

COMMESSA	LOTTO	CODIFICA	DOCUMENTO	REV.	FOGLIO
RS3E	50	D78RH	SI 00 00 001	A	67 di 96

Scheda N°

50

Codifica

CBC4

ENTE GESTORE / CONVENZIONE N°

CONSORZIO DI BONIFICA 6 ENNA(vedi Web Gis Consorzio)

TRATTA/LINEA

CATENANUOVA-RADDUSA

TIPOLOGIA

IDRICO

Opera Interferente

Viabilità NV12

Tipo interferenza

Parallelismo

no

Attraversamento

si

PROGRESSIVA DI PROGETTO

Km 0+120

COMUNE

RADDUSA

PLANIMETRIA DI RIFERIMENTO

RS3E50D78P6SI0000004A

DESCRIZIONE

ATTRaversamento TUBO D=700 IN VETRORESINA



DIRETTRICE FERROVIARIA MESSINA – CATANIA – PALERMO

NUOVO COLLEGAMENTO PALERMO – CATANIA

TRATTA DITTAINO – CATENANUOVA

RELAZIONE INTERFERENZE
tratta da km 8+920 a km 22+800

COMMESSA	LOTTO	CODIFICA	DOCUMENTO	REV.	FOGLIO
RS3E	50	D78RH	SI 00 00 001	A	68 di 96

Scheda N°

51

Codifica

CBB1

ENTE GESTORE / CONVENZIONE N°

CONSORZIO DI BONIFICA 6 ENNA(vedi Web Gis Consorzio)

TRATTA/LINEA

CATENANUOVA-RADDUSA

TIPOLOGIA

IDRICO

Opera Interferente

Viabilità NV12

Tipo interferenza

Parallelismo

no

Attraversamento

si

PROGRESSIVA DI PROGETTO

Km 0+089

COMUNE

RADDUSA

PLANIMETRIA DI RIFERIMENTO

RS3E50D78P6SI0000004A

DESCRIZIONE

ATTRAVERSAMENTO TUBO D=800 IN VETRORESINA



DIRETTRICE FERROVIARIA MESSINA – CATANIA – PALERMO
NUOVO COLLEGAMENTO PALERMO – CATANIA
TRATTA DITTAINO – CATENANUOVA

RELAZIONE INTERFERENZE
tratta da km 8+920 a km 22+800

COMMESSA	LOTTO	CODIFICA	DOCUMENTO	REV.	FOGLIO
RS3E	50	D78RH	SI 00 00 001	A	69 di 96

Scheda N°

52

Codifica

TI6

ENTE GESTORE / CONVENZIONE N°

TELECOM ITALIA

TRATTA/LINEA

CATENANUOVA-RADDUSA

TIPOLOGIA

TELEFONICO

Opera Interferente

Corpo Stradale Ferroviario (TR28)

Tipo interferenza

Parallelismo

si

Attraversamento

no

PROGRESSIVA DI PROGETTO

Da km 22+557,00 a km 22+700,00

COMUNE

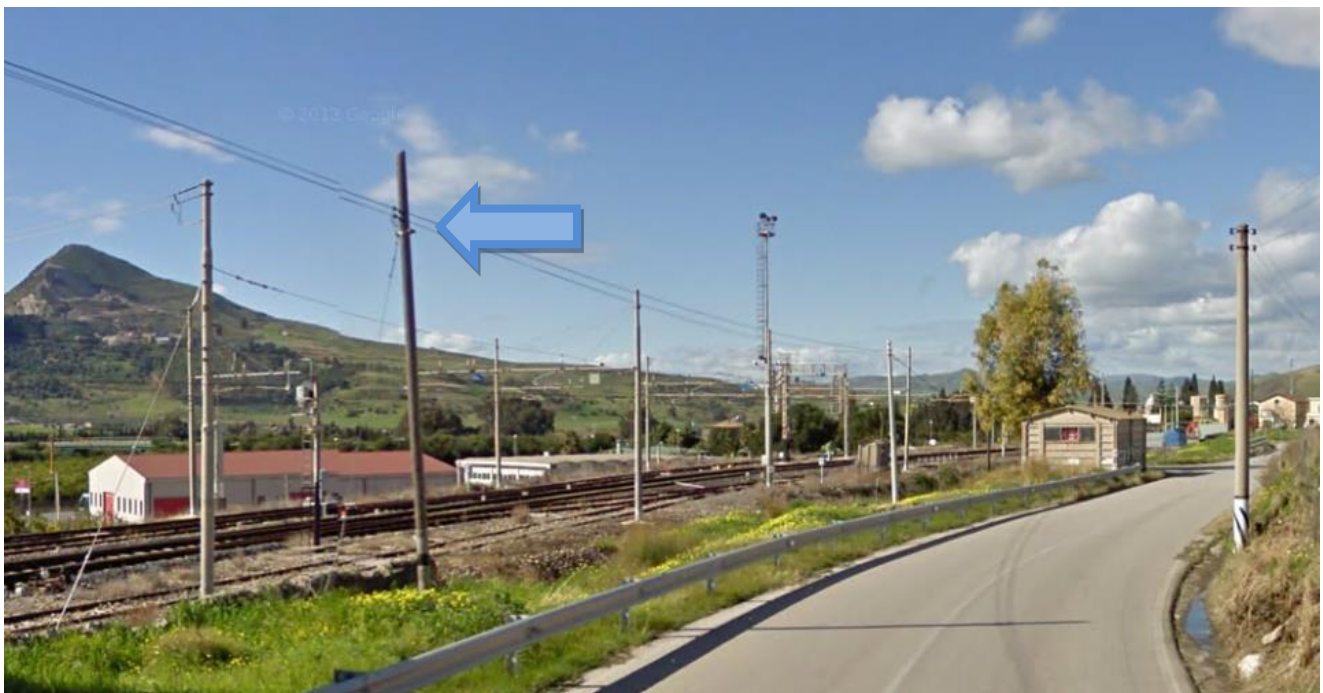
CATENANUOVA

PLANIMETRIA DI RIFERIMENTO

RS3E50D78P6SI0000009A

DESCRIZIONE

PARALLELISMO LINEA TELEFONICA SOSPESA SU PALI IN LEGNO





DIRETTRICE FERROVIARIA MESSINA – CATANIA – PALERMO
NUOVO COLLEGAMENTO PALERMO – CATANIA
TRATTA DITTAINO – CATENANUOVA

RELAZIONE INTERFERENZE
tratta da km 8+920 a km 22+800

COMMESSA	LOTTO	CODIFICA	DOCUMENTO	REV.	FOGLIO
RS3E	50	D78RH	SI 00 00 001	A	70 di 96

Scheda N°

53

Codifica

TI2

ENTE GESTORE / CONVENZIONE N°

TELECOM ITALIA

TRATTA/LINEA

CATENANUOVA-RADDUSA

TIPOLOGIA

TELEFONICO

Opera Interferente

Corpo Stradale Ferroviario (RI33)

Tipo interferenza

Parallelismo

no

Attraversamento

si

PROGRESSIVA DI PROGETTO

Km 21+026,00

COMUNE

CATENANUOVA

PLANIMETRIA DI RIFERIMENTO

RS3E50D78P6SI0000008A

DESCRIZIONE

LINEA TELEFONICA SOSPESA SU PALI



RELAZIONE INTERFERENZE
 tratta da km 8+920 a km 22+800

COMMESSA	LOTTO	CODIFICA	DOCUMENTO	REV.	FOGLIO
RS3E	50	D78RH	SI 00 00 001	A	71 di 96

Scheda N°

54

Codifica

TI4

ENTE GESTORE / CONVENZIONE N°

TELECOM ITALIA

TRATTA/LINEA

CATENANUOVA-RADDUSA

TIPOLOGIA

TELEFONICO

Opera Interferente

Corpo Stradale Ferroviario (TR24)

Tipo interferenza

Parallelismo

no

Attraversamento

si

PROGRESSIVA DI PROGETTO

Km 22+079,00

COMUNE

CATENANUOVA

PLANIMETRIA DI RIFERIMENTO

RS3E50D78P6SI0000008A

DESCRIZIONE

LINEA TELEFONICA SOSPESA SU PALI





DIRETTRICE FERROVIARIA MESSINA – CATANIA – PALERMO

NUOVO COLLEGAMENTO PALERMO – CATANIA

TRATTA DITTAINO – CATENANUOVA

RELAZIONE INTERFERENZE
tratta da km 8+920 a km 22+800

COMMESSA	LOTTO	CODIFICA	DOCUMENTO	REV.	FOGLIO
RS3E	50	D78RH	SI 00 00 001	A	72 di 96



RELAZIONE INTERFERENZE
 tratta da km 8+920 a km 22+800

COMMESSA	LOTTO	CODIFICA	DOCUMENTO	REV.	FOGLIO
RS3E	50	D78RH	SI 00 00 001	A	73 di 96

Scheda N°

55

Codifica

T11

ENTE GESTORE / CONVENZIONE N°

TELECOM ITALIA

TRATTA/LINEA

CATENANUOVA-RADDUSA

TIPOLOGIA

TELEFONICO

Opera Interferente

Corpo Stradale Ferroviario (RI28) + Variante

Tipo interferenza

Parallelismo

no

Attraversamento

si

PROGRESSIVA DI PROGETTO

Km 17+936,00

COMUNE

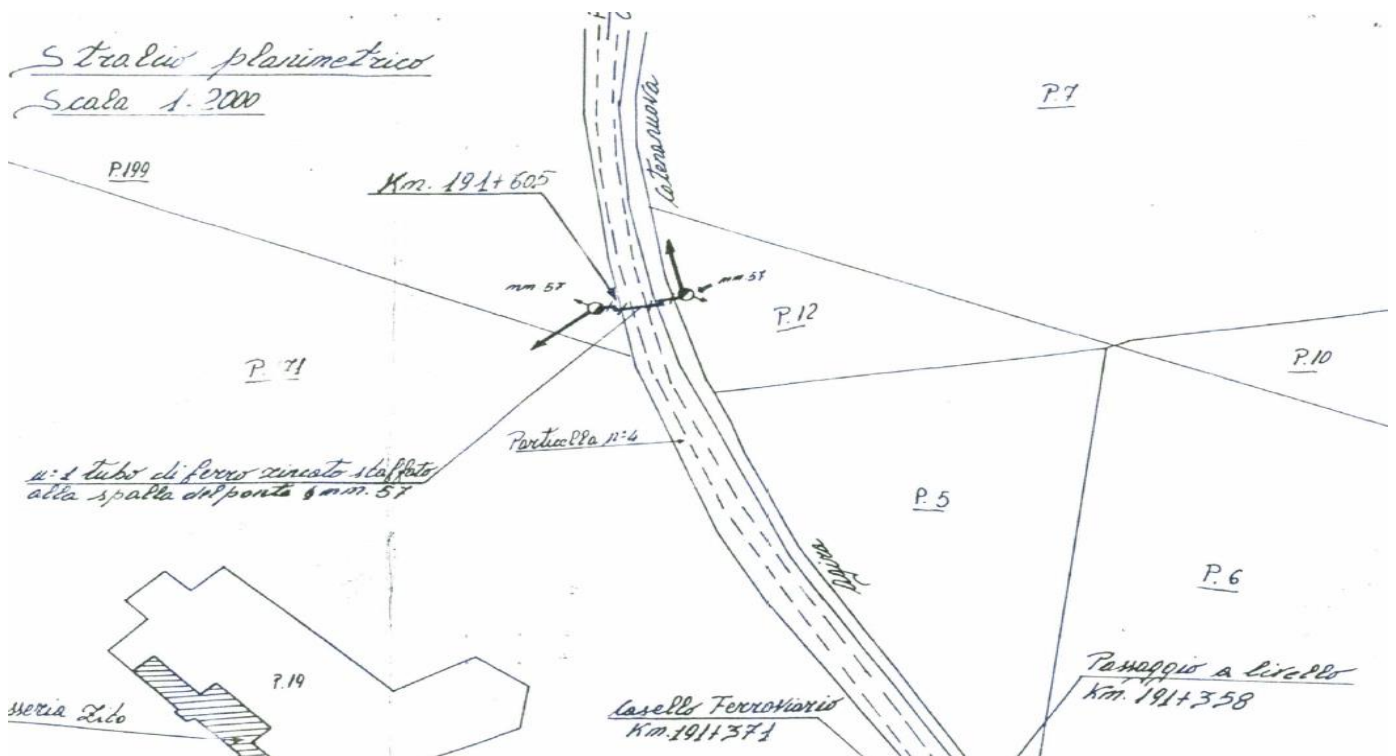
REGALBUTO

PLANIMETRIA DI RIFERIMENTO

RS3E50D78P6SI0000006A

DESCRIZIONE

ATTRAVERSAMENTO LINEA TELEFONICA DENTRO TUBO DI FERRO STAFFATO ALLE SPALLE DEL PONTE

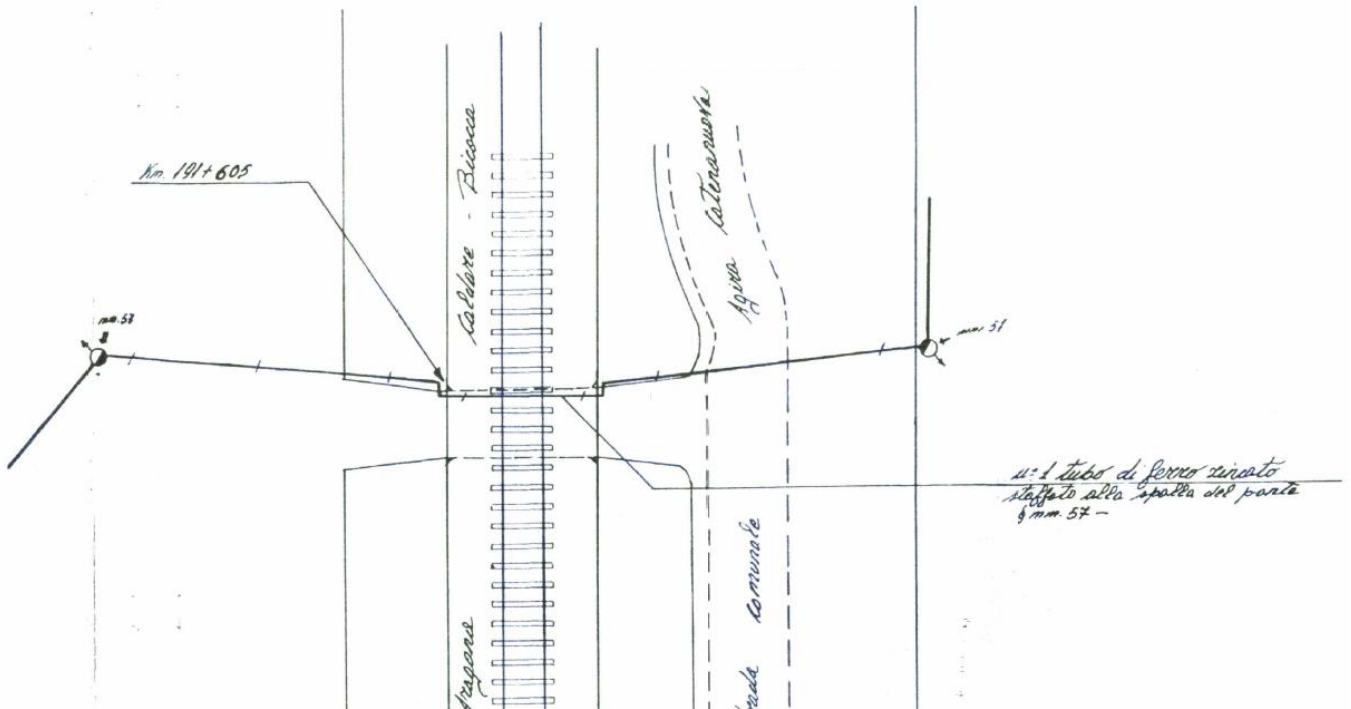


RELAZIONE INTERFERENZE
tratta da km 8+920 a km 22+800

COMMESSA	LOTTO	CODIFICA	DOCUMENTO	REV.	FOGLIO
RS3E	50	D78RH	SI 00 00 001	A	74 di 96

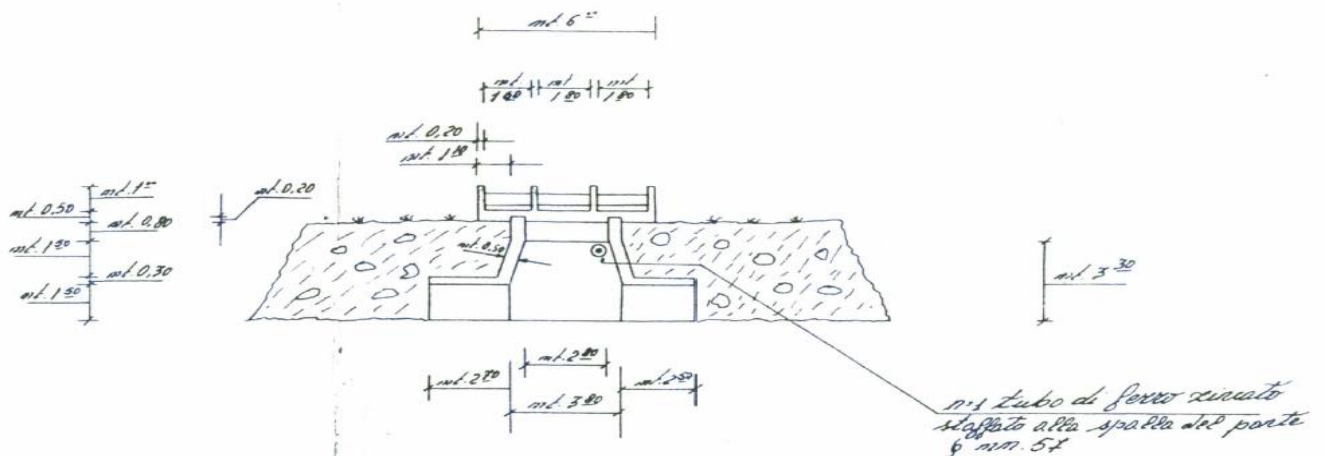
Particolare planimetrico A/1:200

Km. 191+605



Vista Frontale A/1:200

Km. 191+605

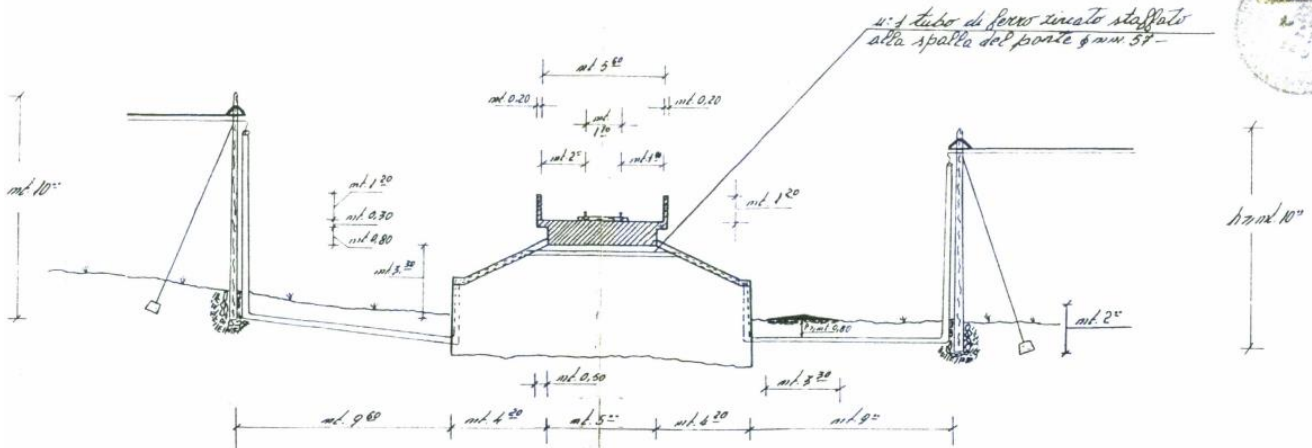


RELAZIONE INTERFERENZE
tratta da km 8+920 a km 22+800

COMMESSA	LOTTO	CODIFICA	DOCUMENTO	REV.	FOGLIO
RS3E	50	D78RH	SI 00 00 001	A	75 di 96

Sezione trasversale A-B - #1:200

Km. 19+605



Per la S.I.P.

PER L'ENTE F.S.

IL CAPO DELL'UFFICIO
FINANZE E PATRIMONIO
(Dott. Michelangelo La Franca)



DIRETTRICE FERROVIARIA MESSINA – CATANIA – PALERMO

NUOVO COLLEGAMENTO PALERMO – CATANIA

TRATTA DITTAINO – CATENANUOVA

RELAZIONE INTERFERENZE
tratta da km 8+920 a km 22+800

COMMESSA	LOTTO	CODIFICA	DOCUMENTO	REV.	FOGLIO
RS3E	50	D78RH	SI 00 00 001	A	76 di 96

Scheda N°

56

Codifica

EN21

ENTE GESTORE / CONVENZIONE N°

ENEL DISTRIBUZIONE

TRATTA/LINEA

CATENANUOVA-RADDUSA

TIPOLOGIA

ELETTRICO

Opera Interferente

Galleria artificiale (GA08) E Viabilità (NV17)

Tipo interferenza

Parallelismo

no

Attraversamento

si

PROGRESSIVA DI PROGETTO

Km 20+420,00

COMUNE

REGALBUTO

PLANIMETRIA DI RIFERIMENTO

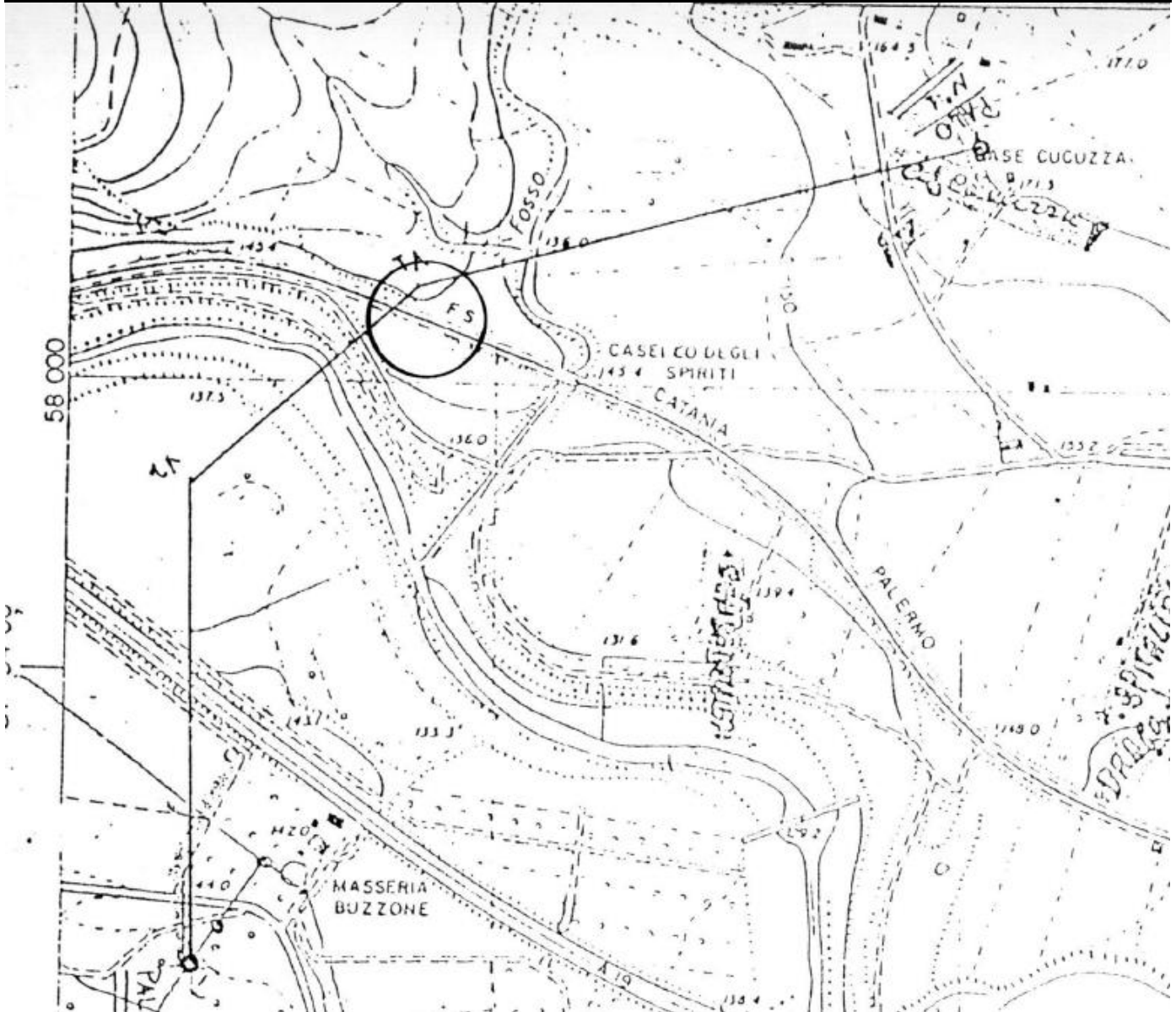
RS3E50D78P6SI0000007A

DESCRIZIONE

ATTRAVERSAMENTO LINEA ELETTRICA A 20 kV

RELAZIONE INTERFERENZE
tratta da km 8+920 a km 22+800

COMMESSA	LOTTO	CODIFICA	DOCUMENTO	REV.	FOGLIO
RS3E	50	D78RH	SI 00 00 001	A	77 di 96



RELAZIONE INTERFERENZE
tratta da km 8+920 a km 22+800

COMMESSA	LOTTO	CODIFICA	DOCUMENTO	REV.	FOGLIO
RS3E	50	D78RH	SI 00 00 001	A	78 di 96

RELAZIONE TECNICO-DESCRITTIVA

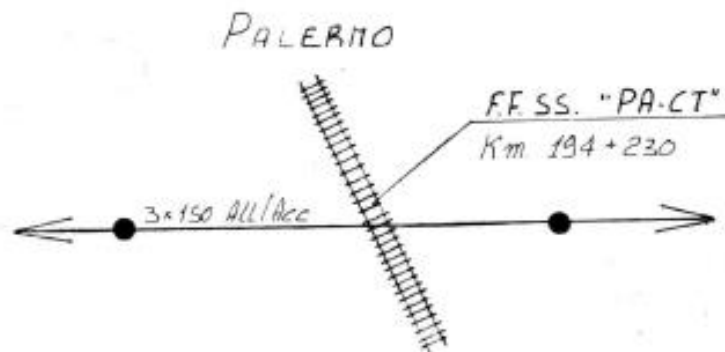
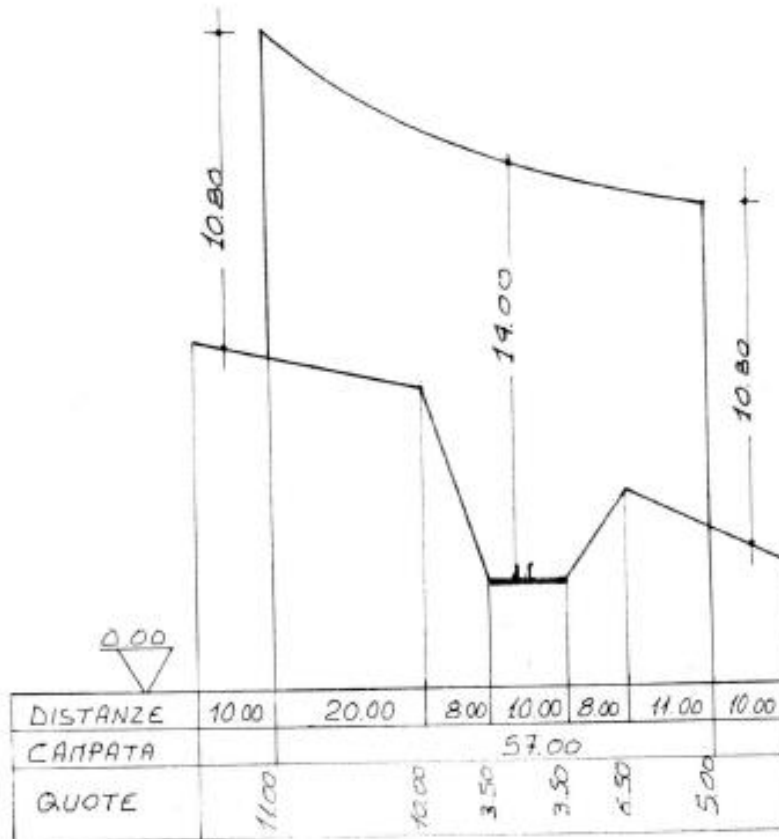
L'attraversamento aereo con la F.S. n° PA-CT AL KM 194+230 per il quale si chiede il consenso alla costruzione e le cui caratteristiche sono riportate nel profilo altimetrico allegato, sarà determinato da una linea elettrica a *media* tensione destinata: *all'Auto Tirendi c.da Monte Scalpello, Catenanuova.*

CARATTERISTICHE GENERALI DELL'IMPIANTO

- SOSTEGNI: N. 2 dell'altezza utile fuori terra di mt. *10,80* e mt. *10,80* messi in opera con blocchi di calcestruzzo.
- CONDUTTORI CORDATI: N. 3 in *All/Acc* in alluminio isolato della sezione di mmq. *150* che verranno tesi in modo da ottenere i coefficienti di sicurezza prescritti dalle norme CEI, nelle più sfavorevoli condizioni di esercizio.
- LUNGHEZZA DELLA CAMPATA D'ATTRAVERSAMENTO: mt. *57,00*
- TENSIONE DELLA LINEA: *KV*olt *20*
- FREQUENZA: Hz *50*

RELAZIONE INTERFERENZE
tratta da km 8+920 a km 22+800

COMMESSA	LOTTO	CODIFICA	DOCUMENTO	REV.	FOGLIO
RSSE	50	D78RH	SI 00 00 001	A	79 di 96



Scale $\left\{ \begin{array}{l} L: 1:1000 \\ H: 1:250 \end{array} \right.$



DIRETTRICE FERROVIARIA MESSINA – CATANIA – PALERMO

NUOVO COLLEGAMENTO PALERMO – CATANIA

TRATTA DITTAINO – CATENANUOVA

RELAZIONE INTERFERENZE
tratta da km 8+920 a km 22+800

COMMESSA	LOTTO	CODIFICA	DOCUMENTO	REV.	FOGLIO
RS3E	50	D78RH	SI 00 00 001	A	80 di 96

Scheda N°

57

Codifica

TI19

ENTE GESTORE / CONVENZIONE N°

TELECOM ITALIA

TRATTA/LINEA

CATENANUOVA-RADDUSA

TIPOLOGIA

TELEFONICO

Opera Interferente

Corpo Stradale ferroviario (RI33)

Tipo interferenza

Parallelismo

no

Attraversamento

si

PROGRESSIVA DI PROGETTO

Km 20+900

COMUNE

CATENANUOVA

PLANIMETRIA DI RIFERIMENTO

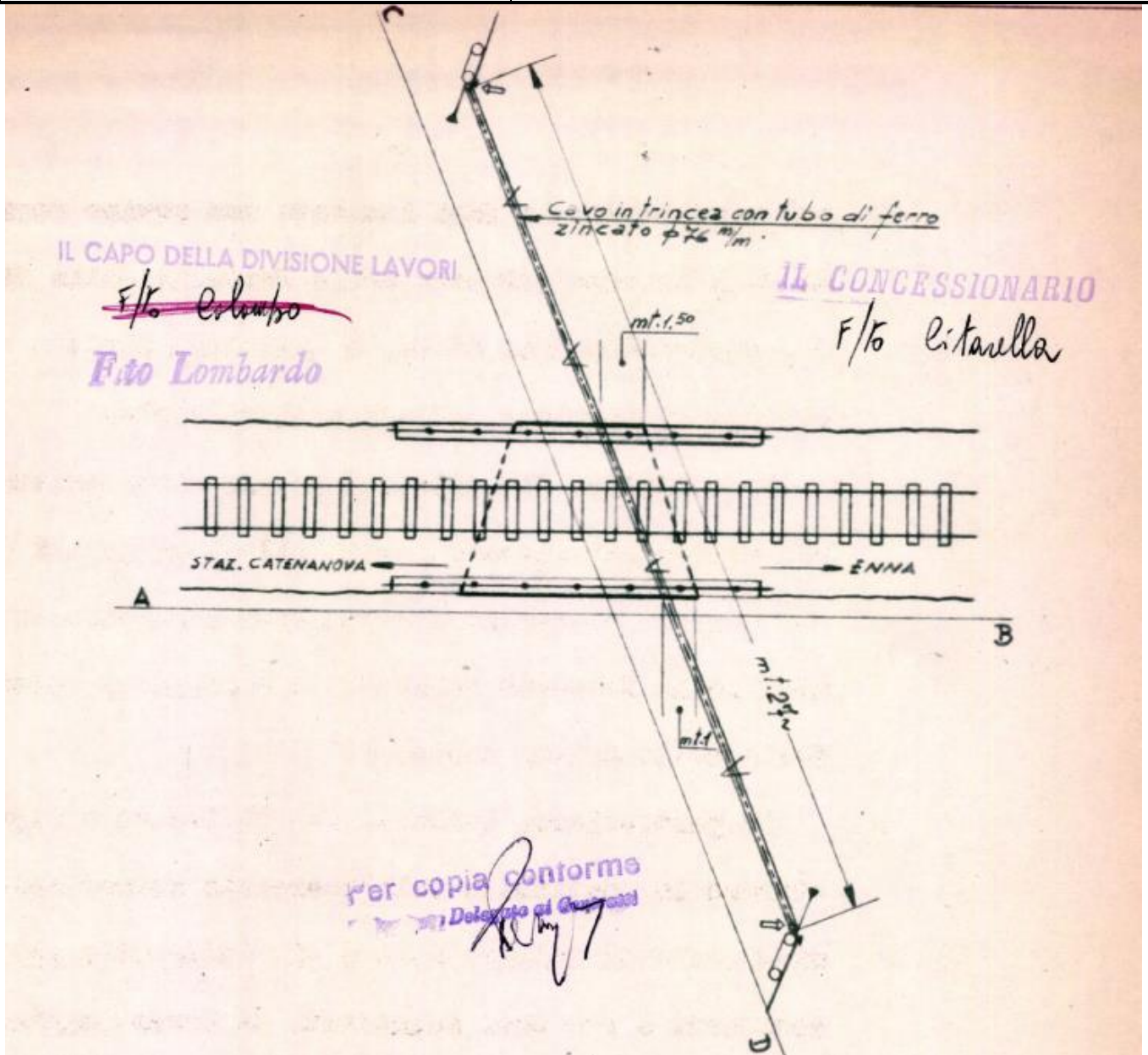
RS3E50D78P6SI0000008A

DESCRIZIONE

ATTRAVERSAMENTO LINEA TELEFONICA INTERRATA SOTTO IL PONTICELLO.

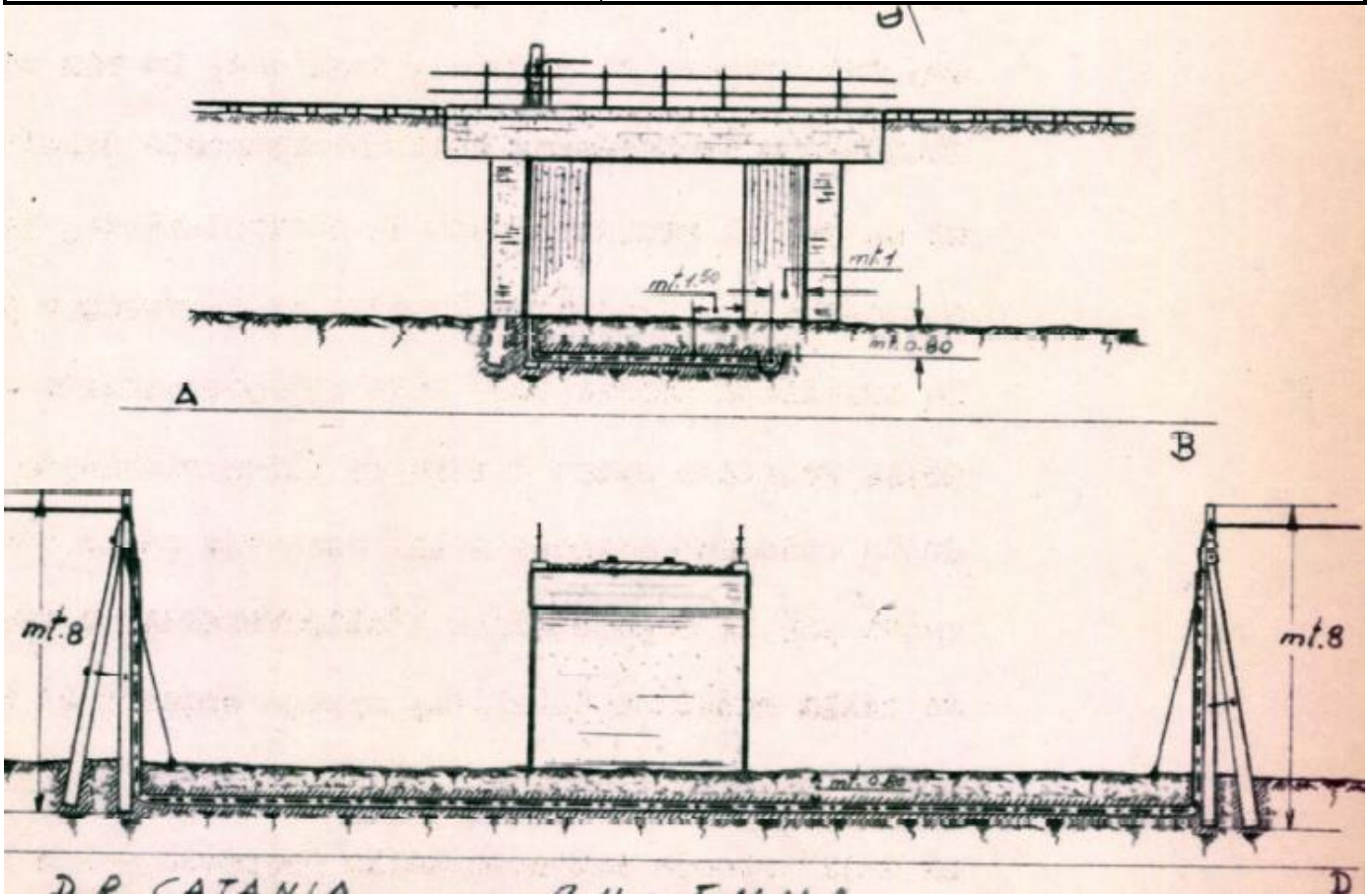
RELAZIONE INTERFERENZE
tratta da km 8+920 a km 22+800

COMMESSA	LOTTO	CODIFICA	DOCUMENTO	REV.	FOGLIO
RS3E	50	D78RH	SI 00 00 001	A	81 di 96



RELAZIONE INTERFERENZE
tratta da km 8+920 a km 22+800

COMMESSA	LOTTO	CODIFICA	DOCUMENTO	REV.	FOGLIO
RS3E	50	D78RH	SI 00 00 001	A	82 di 96



RELAZIONE INTERFERENZE
tratta da km 8+920 a km 22+800

COMMESSA	LOTTO	CODIFICA	DOCUMENTO	REV.	FOGLIO
RS3E	50	D78RH	SI 00 00 001	A	83 di 96

Scheda N°

58

Codifica

CF2

ENTE GESTORE / CONVENZIONE N°

COMUNE CATENANUOVA (vedi cartografia Acque Enna)

TRATTA/LINEA

CATENANUOVA-RADDUSA

TIPOLOGIA

FOGNARIO

Opera Interferente

Corpo Stradale ferroviario (VI19)

Tipo interferenza

Parallelismo

no

Attraversamento

si

PROGRESSIVA DI PROGETTO

Km 21+961

COMUNE

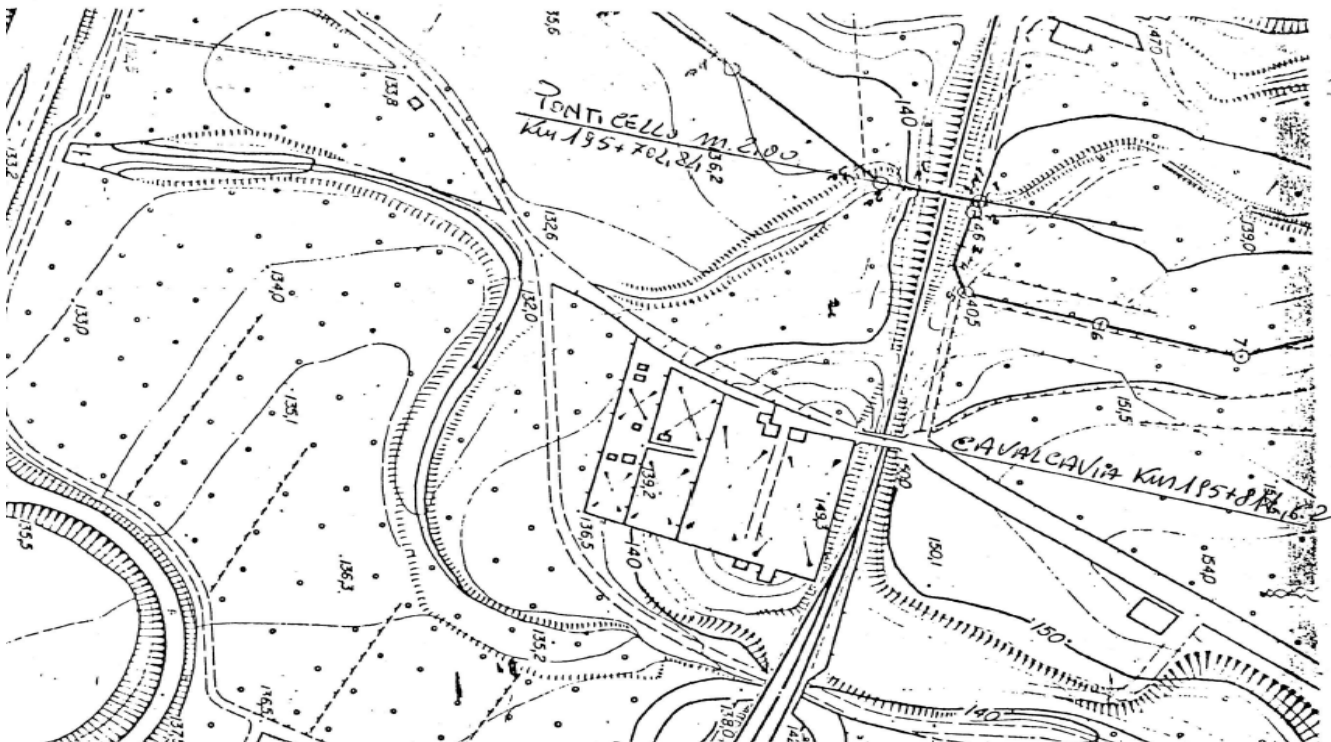
CATENANUOVA

PLANIMETRIA DI RIFERIMENTO

RS3E50D78P6SI0000008A

DESCRIZIONE

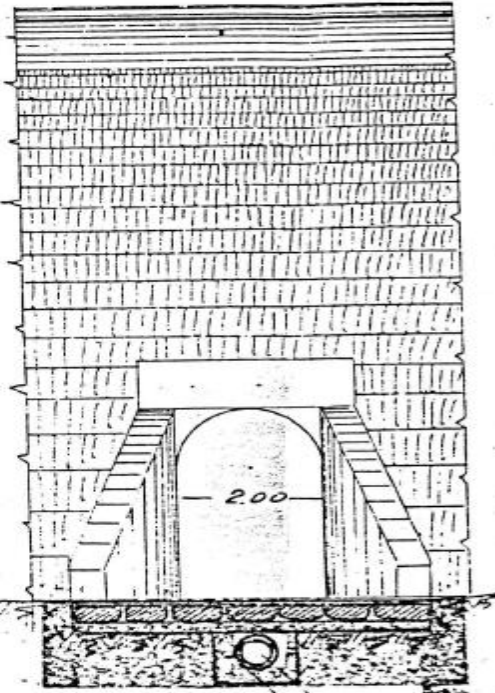
ATTRAVERSAMENTO INTERRATO SOTTO IL PONTICELLO



RELAZIONE INTERFERENZE
tratta da km 8+920 a km 22+800

COMMESSA	LOTTO	CODIFICA	DOCUMENTO	REV.	FOGLIO
RS3E	50	D78RH	SI 00 00 001	A	84 di 96

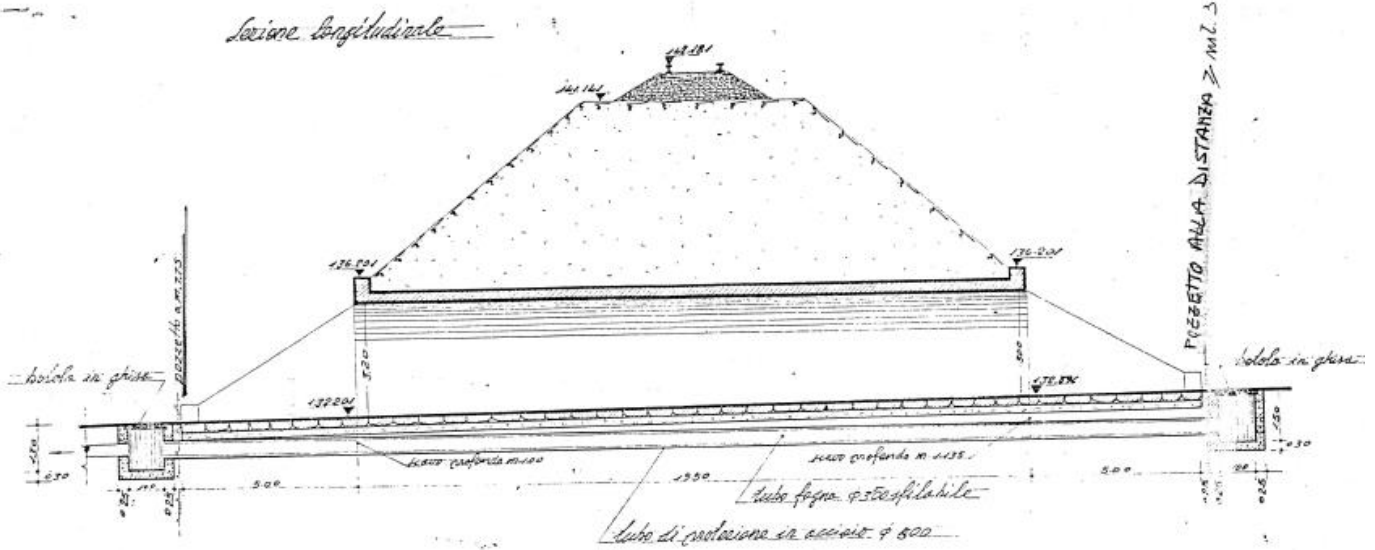
Sezione trasversale dell'attraversamento



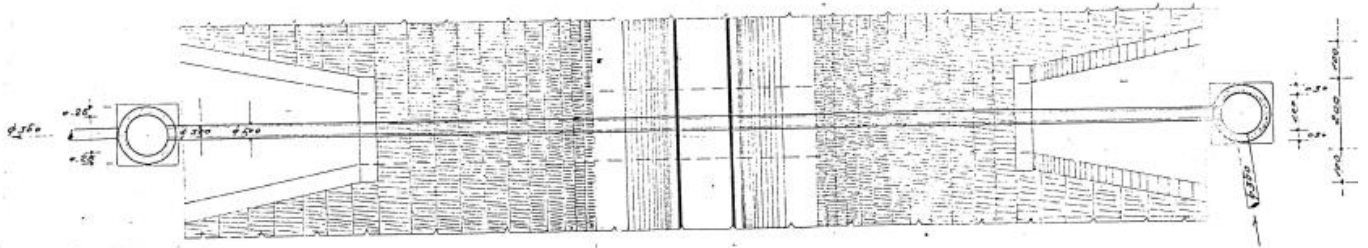
+ 1.00 | *tubo fogna ϕ 350 sfilabile*
tubo di protezione in acciaio ϕ 500

RELAZIONE INTERFERENZE
tratta da km 8+920 a km 22+800

COMMESSA	LOTTO	CODIFICA	DOCUMENTO	REV.	FOLGIO
RS3E	50	D78RH	SI 00 00 001	A	85 di 96



Pianta vista dall'alto



RELAZIONE INTERFERENZE
tratta da km 8+920 a km 22+800

COMMESSA	LOTTO	CODIFICA	DOCUMENTO	REV.	FOGLIO
RS3E	50	D78RH	SI 00 00 001	A	86 di 96

Scheda N°

59

Codifica

CF3

ENTE GESTORE / CONVENZIONE N°

COMUNE CATENANUOVA(vedi cartografia Acque Enna)

TRATTA/LINEA

CATENANUOVA-RADDUSA

TIPOLOGIA

FOGNARIO

Opera Interferente

Corpo Stradale ferroviario (RI36)

Tipo interferenza

Parallelismo

no

Attraversamento

si

PROGRESSIVA DI PROGETTO

Km 22+169,00

COMUNE

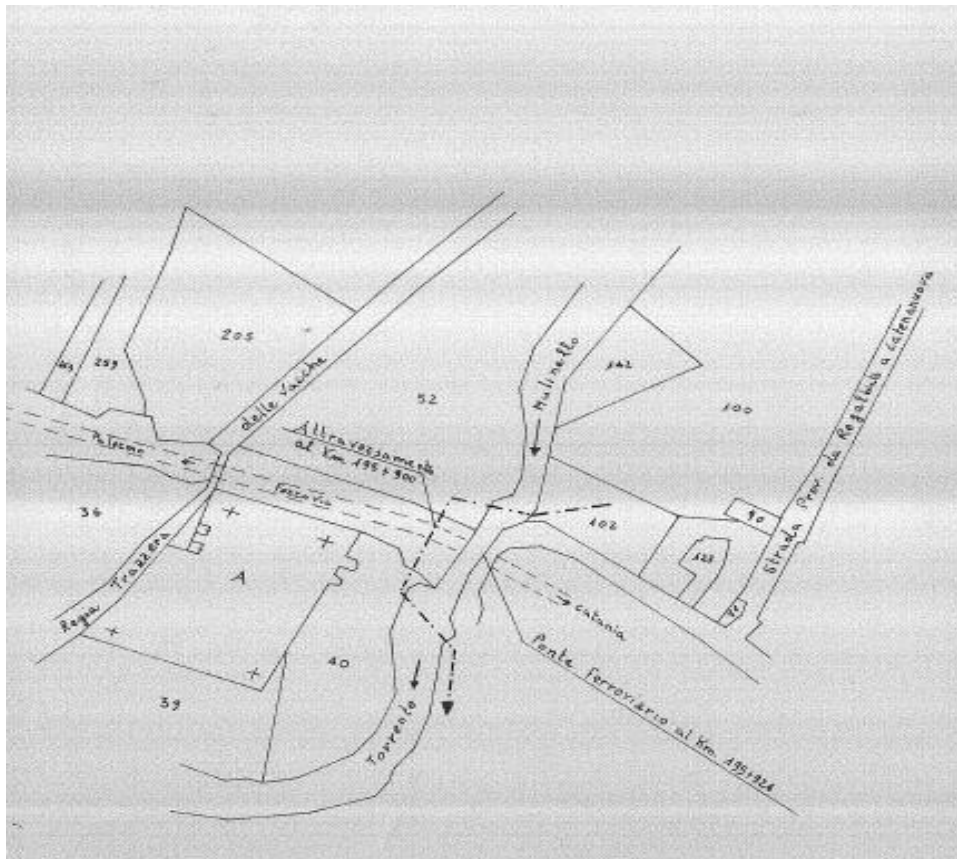
CATENANUOVA

PLANIMETRIA DI RIFERIMENTO

RS3E50D78P6SI0000008A

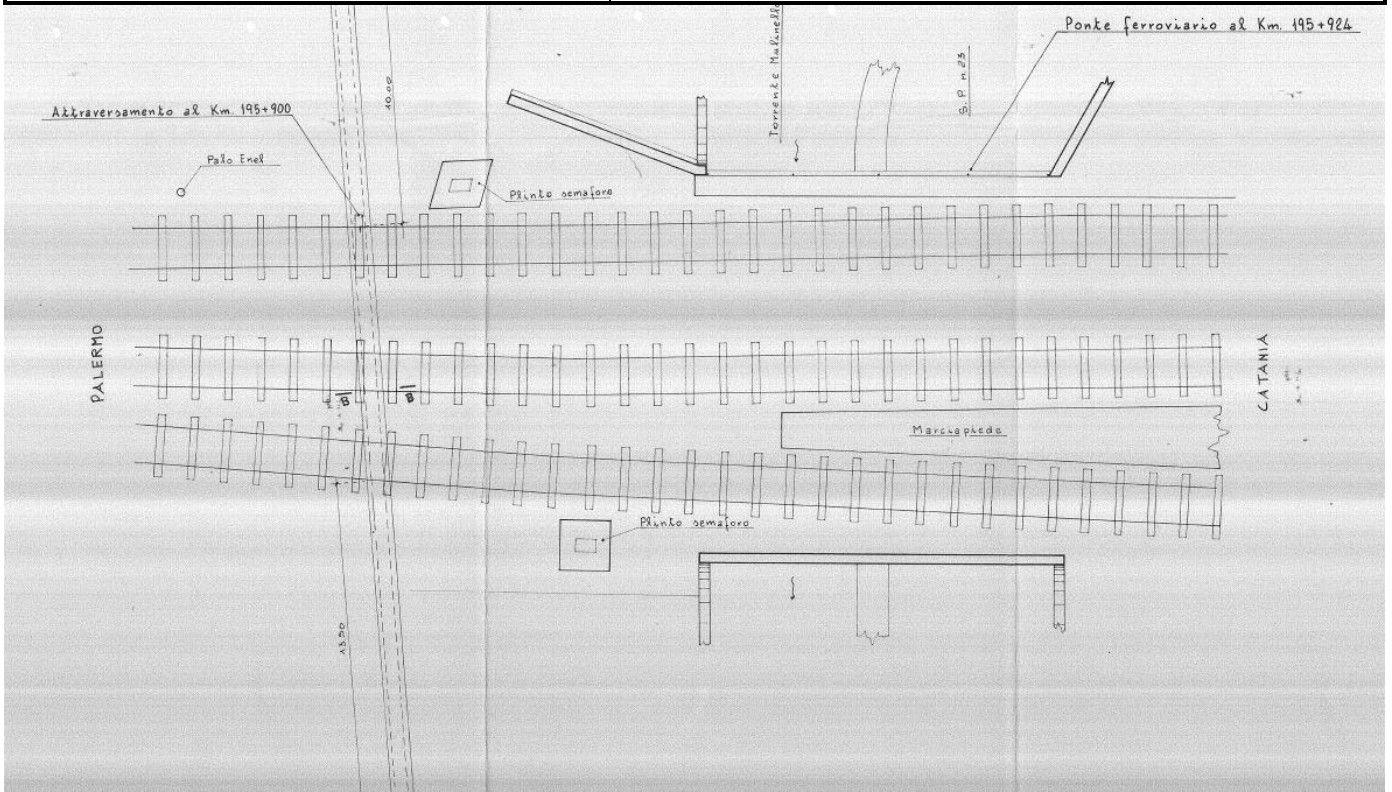
DESCRIZIONE

ATTRAVERSAMENTO INTERRATO SOTTO BINARI

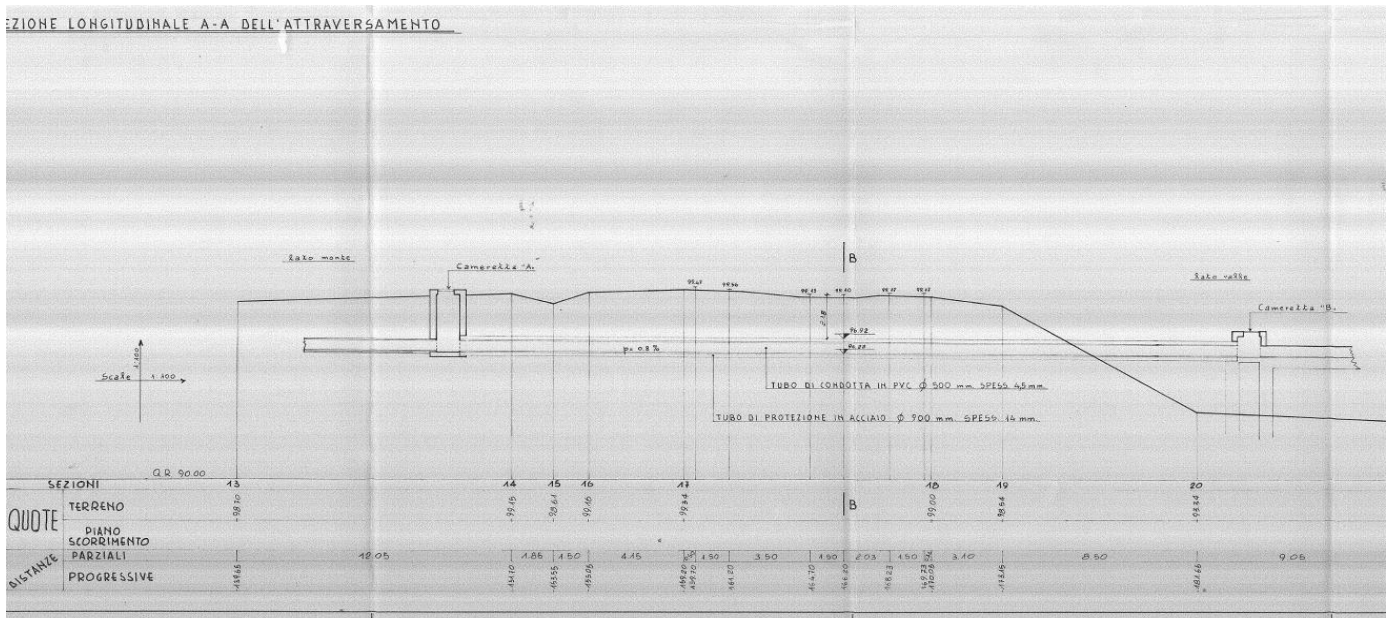


RELAZIONE INTERFERENZE
tratta da km 8+920 a km 22+800

COMMESSA	LOTTO	CODIFICA	DOCUMENTO	REV.	FOGLIO
RS3E	50	D78RH	SI 00 00 001	A	87 di 96



SEZIONE LONGITUDINALE A-A DELL'ATTRAVERSAMENTO

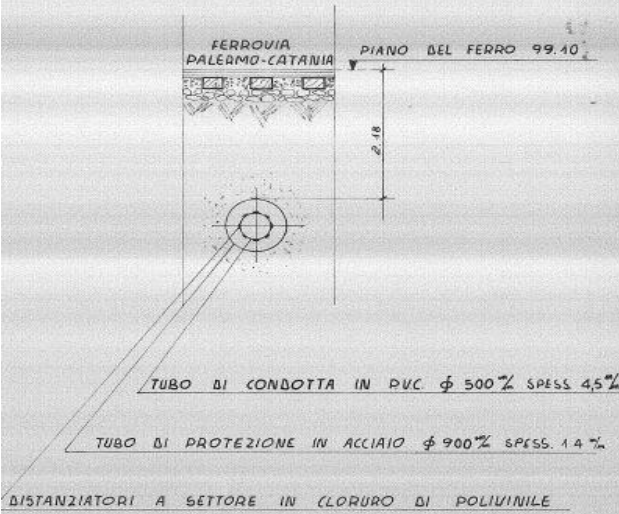


RELAZIONE INTERFERENZE
tratta da km 8+920 a km 22+800

COMMESSA	LOTTO	CODIFICA	DOCUMENTO	REV.	FOGLIO
RS3E	50	D78RH	SI 00 00 001	A	88 di 96

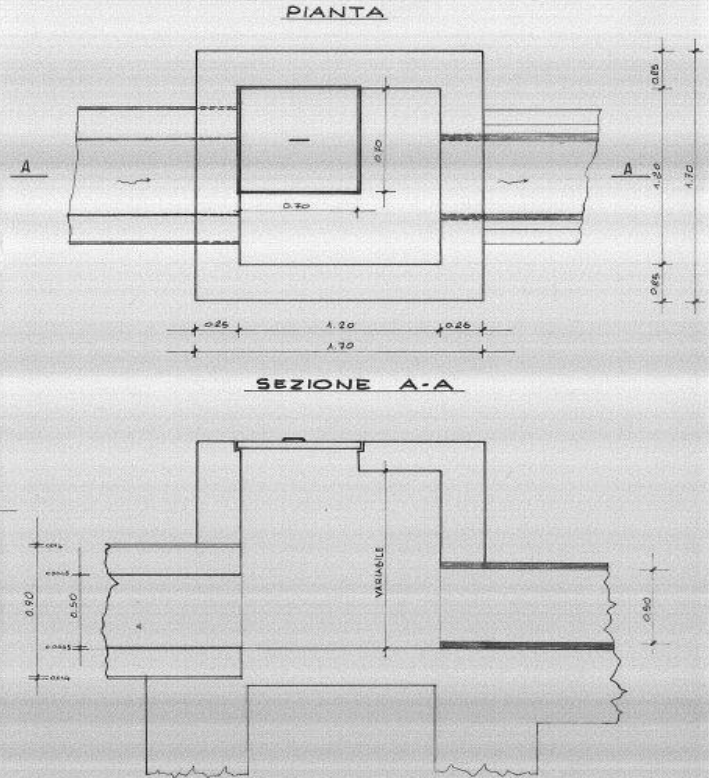
SEZIONE TRASVERSALE B-B
DELL' ATTRAVERSAMENTO

SCALA 1:50



PARTICOLARE CAMERETTA

SCALA 1:20





DIRETTRICE FERROVIARIA MESSINA – CATANIA – PALERMO
NUOVO COLLEGAMENTO PALERMO – CATANIA
TRATTA DITTAINO – CATENANUOVA

RELAZIONE INTERFERENZE
tratta da km 8+920 a km 22+800

COMMESSA	LOTTO	CODIFICA	DOCUMENTO	REV.	FOGLIO
RS3E	50	D78RH	SI 00 00 001	A	89 di 96

Scheda N°

60

Codifica

TI20

ENTE GESTORE / CONVENZIONE N°

TELECOM ITALIA

TRATTA/LINEA

CATENANUOVA-RADDUSA

TIPOLOGIA

TELEFONICO

Opera Interferente

Corpo Stradale ferroviario (TR26)

Tipo interferenza

Parallelismo

no

Attraversamento

si

PROGRESSIVA DI PROGETTO

Km 22+540,00

COMUNE

CATENANUOVA

PLANIMETRIA DI RIFERIMENTO

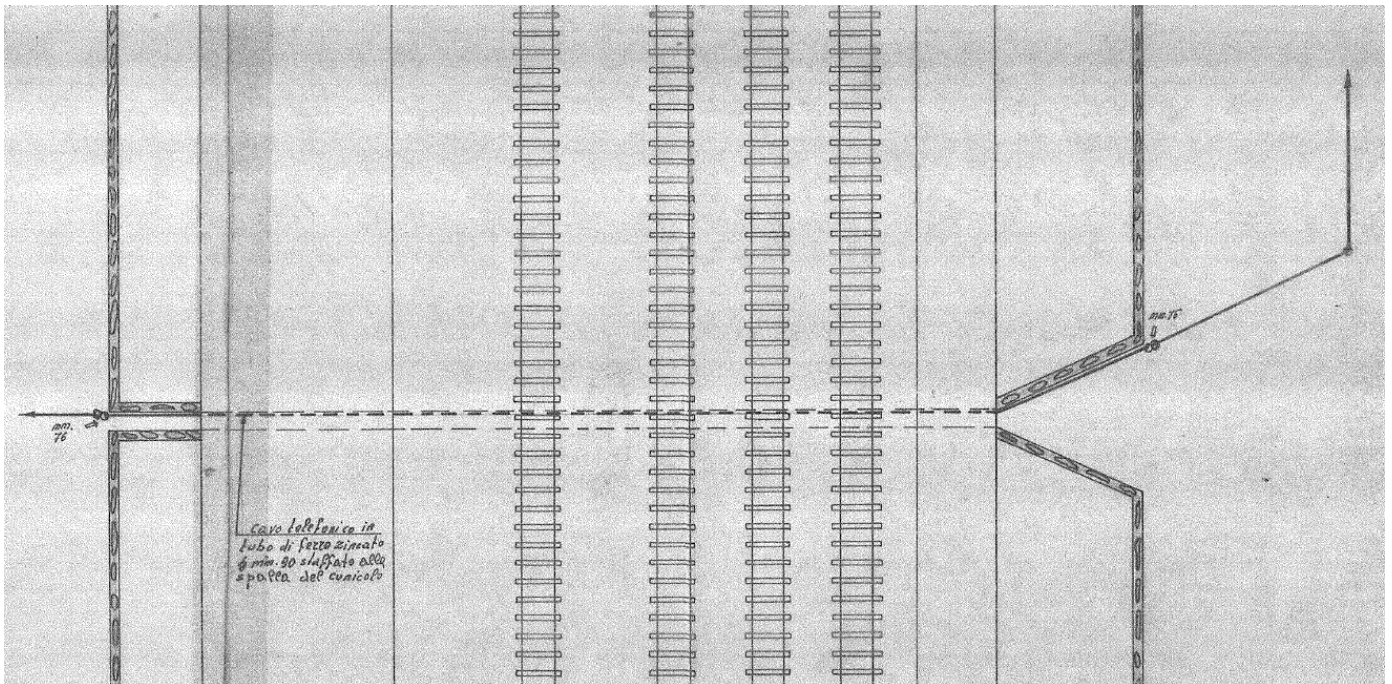
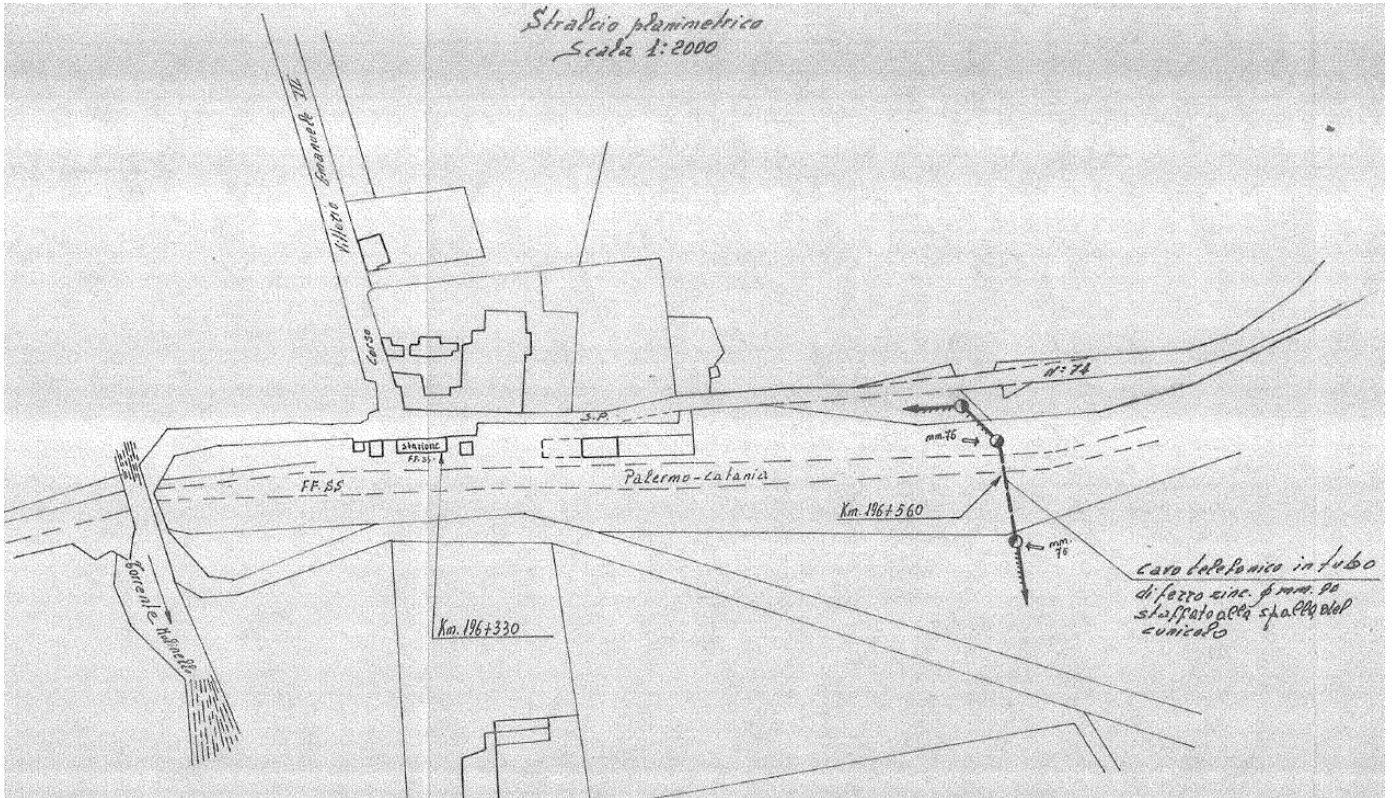
RS3E50D78P6SI0000009A

DESCRIZIONE

ATTRAVERSAMENTO SOTTO SEDE FERROVIARIA INSERITO IN
TUBO STAFFATO DENTRO TOMBINO.

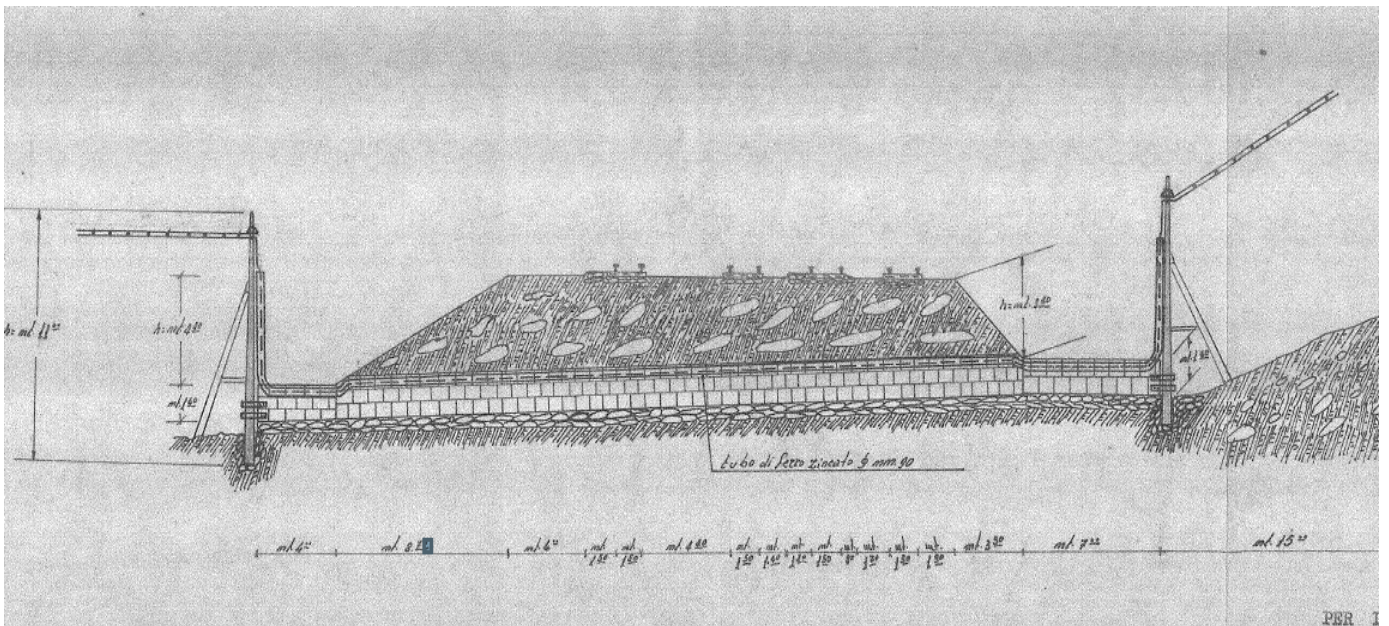
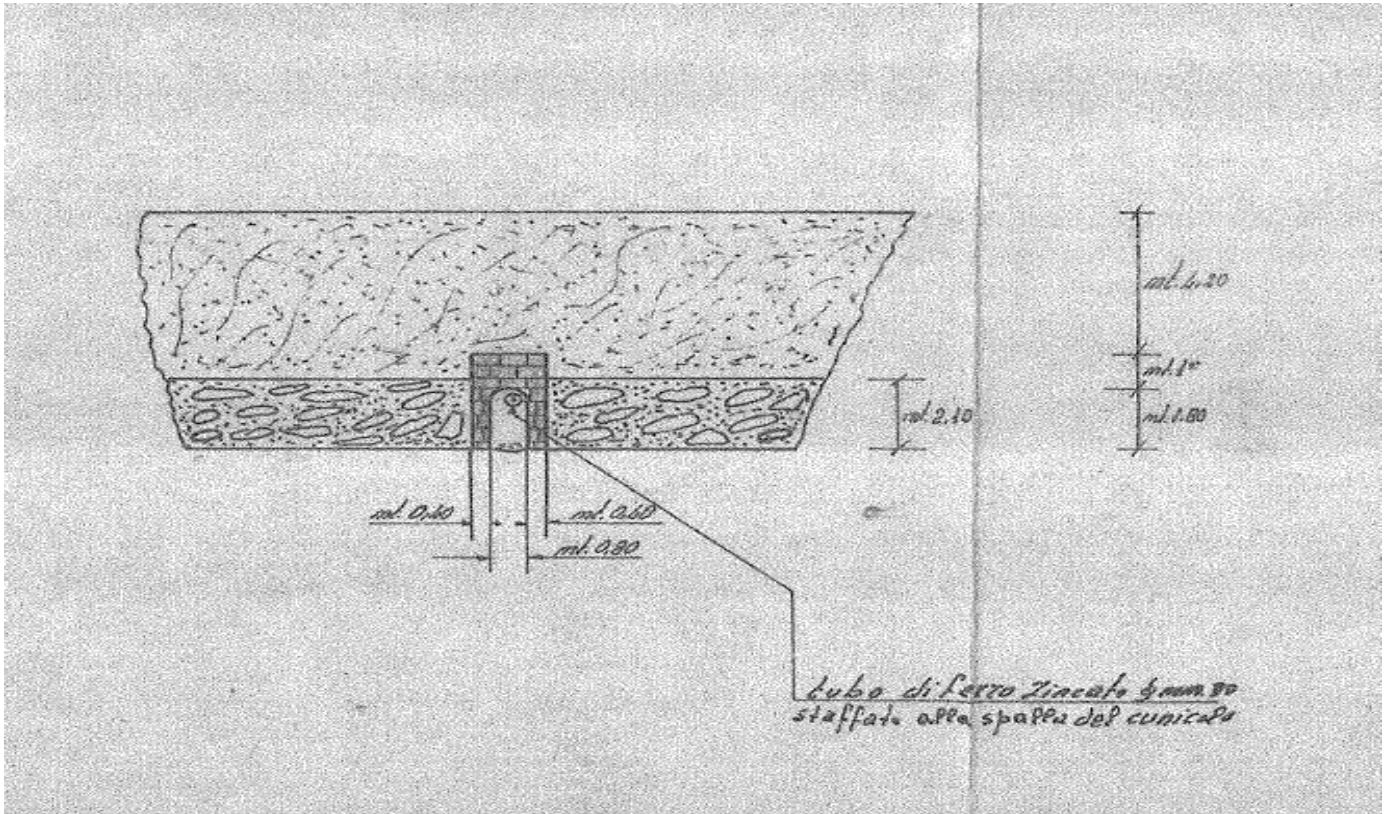
RELAZIONE INTERFERENZE
tratta da km 8+920 a km 22+800

COMMESSA	LOTTO	CODIFICA	DOCUMENTO	REV.	FOGLIO
RSSE	50	D78RH	SI 00 00 001	A	90 di 96



RELAZIONE INTERFERENZE
tratta da km 8+920 a km 22+800

COMMESSA	LOTTO	CODIFICA	DOCUMENTO	REV.	FOGLIO
RS3E	50	D78RH	SI 00 00 001	A	91 di 96





DIRETTRICE FERROVIARIA MESSINA – CATANIA – PALERMO

NUOVO COLLEGAMENTO PALERMO – CATANIA

TRATTA DITTAINO – CATENANUOVA

RELAZIONE INTERFERENZE
tratta da km 8+920 a km 22+800

COMMESSA	LOTTO	CODIFICA	DOCUMENTO	REV.	FOGLIO
RS3E	50	D78RH	SI 00 00 001	A	92 di 96

Scheda N°

62

Codifica

CBD2

ENTE GESTORE / CONVENZIONE N°

CONSORZIO DI BONIFICA 6 ENNA (vedi Web Gis Consorzio)

TRATTA/LINEA

CATENANUOVA-RADDUSA

TIPOLOGIA

IDRICO

Opera Interferente

Corpo stradale ferroviario (RI25)

Tipo interferenza

Parallelismo

si

Attraversamento

no

PROGRESSIVA DI PROGETTO

Da Km 14+750 a Km 15+000

COMUNE

RADDUSA

PLANIMETRIA DI RIFERIMENTO

RS3E50D78P6SI0000005A

DESCRIZIONE

PARALLELISMO TUBO D=400



DIRETTRICE FERROVIARIA MESSINA – CATANIA – PALERMO

NUOVO COLLEGAMENTO PALERMO – CATANIA

TRATTA DITTAINO – CATENANUOVA

RELAZIONE INTERFERENZE
tratta da km 8+920 a km 22+800

COMMESSA	LOTTO	CODIFICA	DOCUMENTO	REV.	FOGLIO
RS3E	50	D78RH	SI 00 00 001	A	93 di 96

Scheda N°

63

Codifica

EN23

ENTE GESTORE / CONVENZIONE N°

ENEL DISTRIBUZIONE S.p.A.

TRATTA/LINEA

CATENANUOVA-RADDUSA

TIPOLOGIA

ELETTRICO

Opera Interferente

Viabilità NV15

Tipo interferenza

Parallelismo

no

Attraversamento

si

PROGRESSIVA DI PROGETTO

Km 0+225

COMUNE

RADDUSA

PLANIMETRIA DI RIFERIMENTO

RS3E50D78P6SI0000007A

DESCRIZIONE

ATTRAVERSAMENTO LINEA AEREA



DIRETTRICE FERROVIARIA MESSINA – CATANIA – PALERMO

NUOVO COLLEGAMENTO PALERMO – CATANIA

TRATTA DITTAINO – CATENANUOVA

RELAZIONE INTERFERENZE
tratta da km 8+920 a km 22+800

COMMESSA	LOTTO	CODIFICA	DOCUMENTO	REV.	FOGLIO
RS3E	50	D78RH	SI 00 00 001	A	94 di 96

Scheda N°

64

Codifica

PI3

ENTE GESTORE / CONVENZIONE N°

COMUNE

TRATTA/LINEA

CATENANUOVA-RADDUSA

TIPOLOGIA

ILLUMINAZIONE PUBBLICA

Opera Interferente

Corpo Stradale Ferroviario (TR24)

Tipo interferenza

Parallelismo

no

Attraversamento

si

PROGRESSIVA DI PROGETTO

Km 22+084

COMUNE

CATENANUOVA

PLANIMETRIA DI RIFERIMENTO

RS3E50D78P6SI0000009A

DESCRIZIONE

ATTRaversamento ILLUMINAZIONE SU SOSTEGNI IN ACCIAIO
ZINCATO



DIRETTRICE FERROVIARIA MESSINA – CATANIA – PALERMO

NUOVO COLLEGAMENTO PALERMO – CATANIA

TRATTA DITTAINO – CATENANUOVA

RELAZIONE INTERFERENZE
tratta da km 8+920 a km 22+800

COMMESSA	LOTTO	CODIFICA	DOCUMENTO	REV.	FOGLIO
RS3E	50	D78RH	SI 00 00 001	A	95 di 96

Scheda N°

65

Codifica

CF4

ENTE GESTORE / CONVENZIONE N°

COMUNE CATENANUOVA

TRATTA/LINEA

CATENANUOVA-RADDUSA

TIPOLOGIA

FOGNARIO

Opera Interferente

Corpo Stradale Ferroviario (TR24)

Tipo interferenza

Parallelismo

no

Attraversamento

si

PROGRESSIVA DI PROGETTO

Km 22+082,00

COMUNE

CATENANUOVA

PLANIMETRIA DI RIFERIMENTO

RS3E50D78P6SI0000009A

DESCRIZIONE

ATTRaversamento



DIRETTRICE FERROVIARIA MESSINA – CATANIA – PALERMO

NUOVO COLLEGAMENTO PALERMO – CATANIA

TRATTA DITTAINO – CATENANUOVA

RELAZIONE INTERFERENZE
tratta da km 8+920 a km 22+800

COMMESSA	LOTTO	CODIFICA	DOCUMENTO	REV.	FOGLIO
RS3E	50	D78RH	SI 00 00 001	A	96 di 96

Scheda N°

66

Codifica

EN24

ENTE GESTORE / CONVENZIONE N°

ENEL DISTRIBUZIONE

TRATTA/LINEA

CATENANUOVA-RADDUSA

TIPOLOGIA

ELETTRICO

Opera Interferente

Corpo Stradale Ferroviario (TR24)

Tipo interferenza

Parallelismo

no

Attraversamento

si

PROGRESSIVA DI PROGETTO

Km 22+083,00

COMUNE

CATENANUOVA

PLANIMETRIA DI RIFERIMENTO

RS3E50D78P6SI0000009A

DESCRIZIONE

ATTRAVERSAMENTO