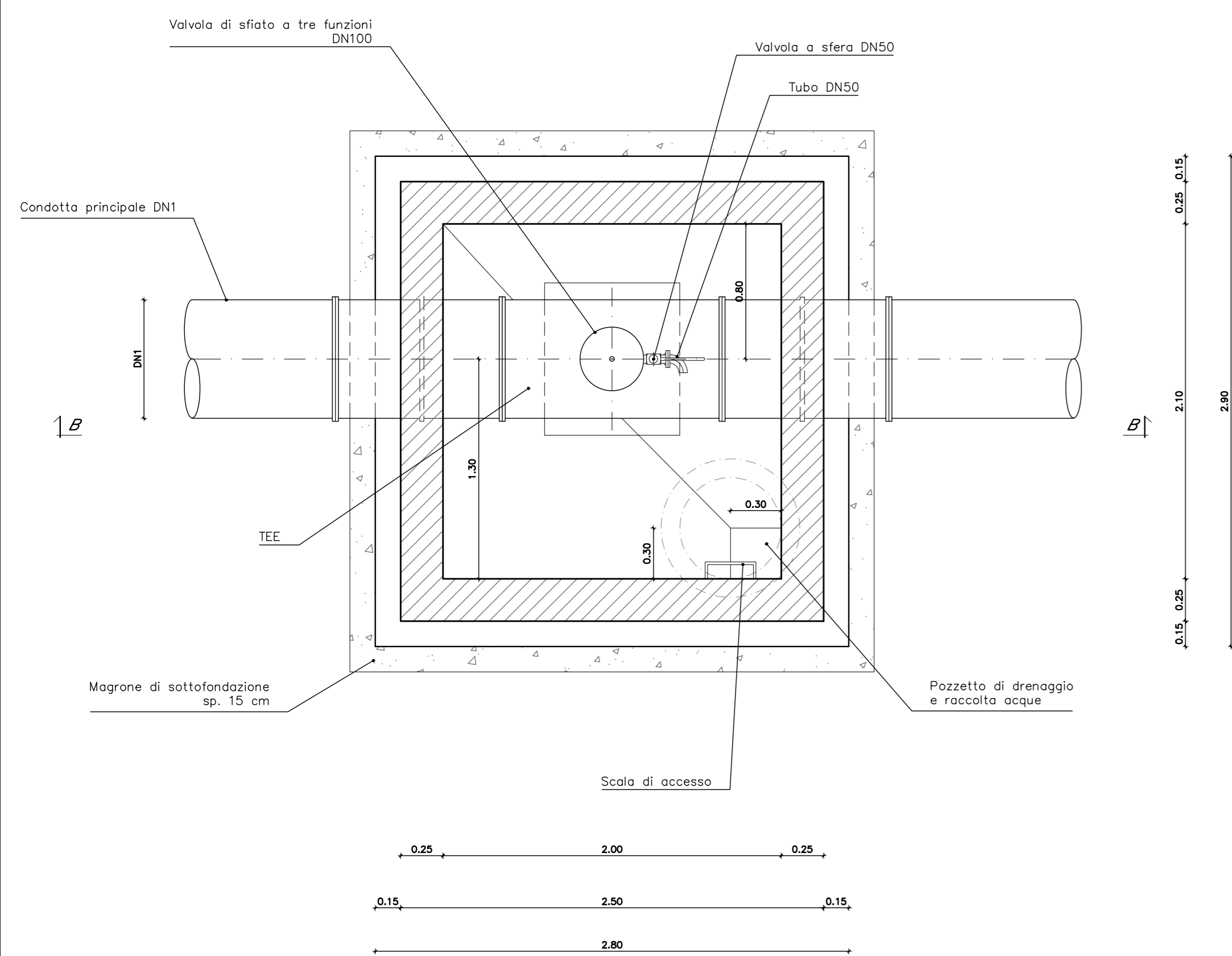


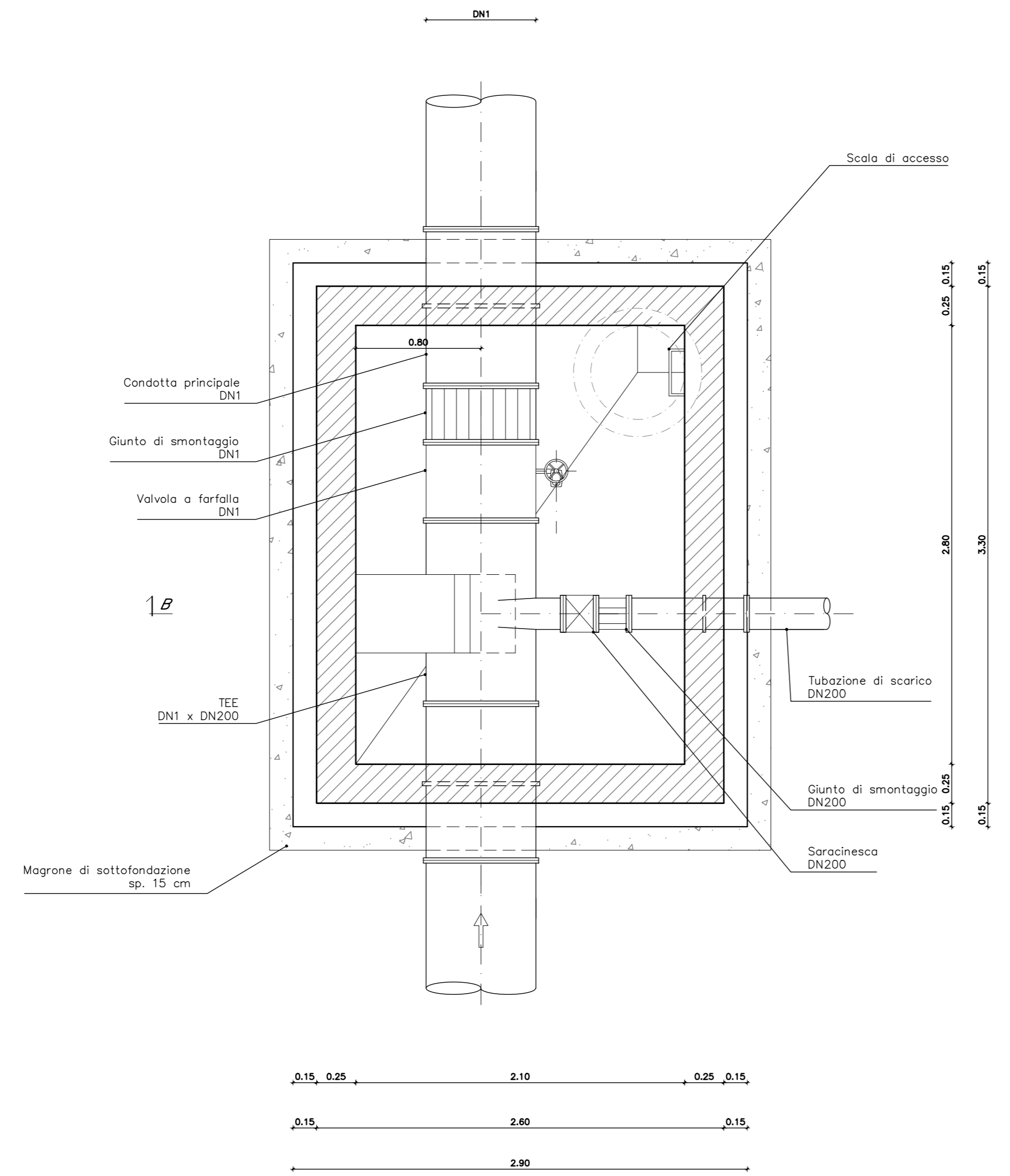
POZZETTO CON SFIATO
Sezione A-A

Scala 1:25



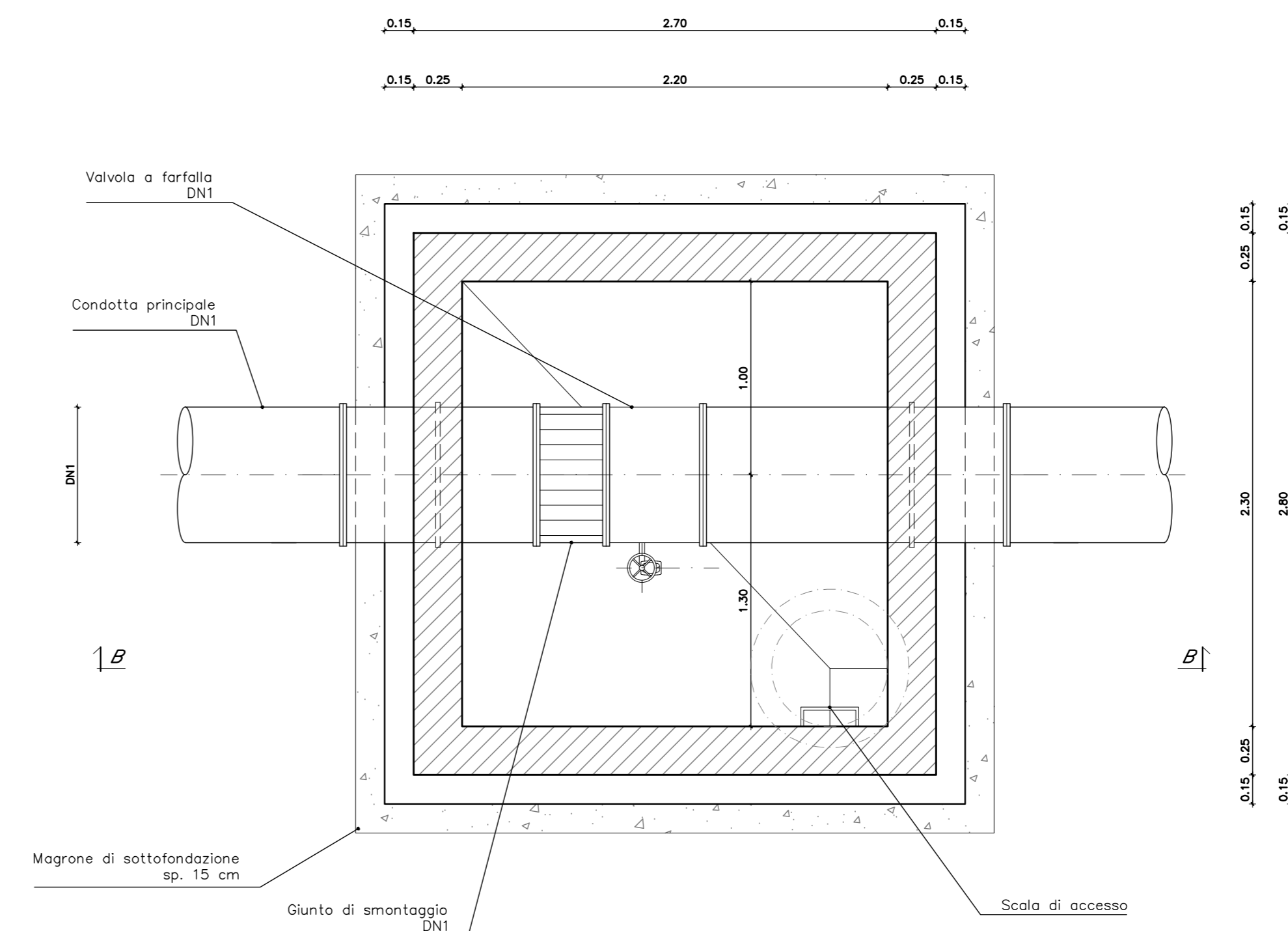
POZZETTO CON SCARICO
Sezione A-A

Scala 1:25



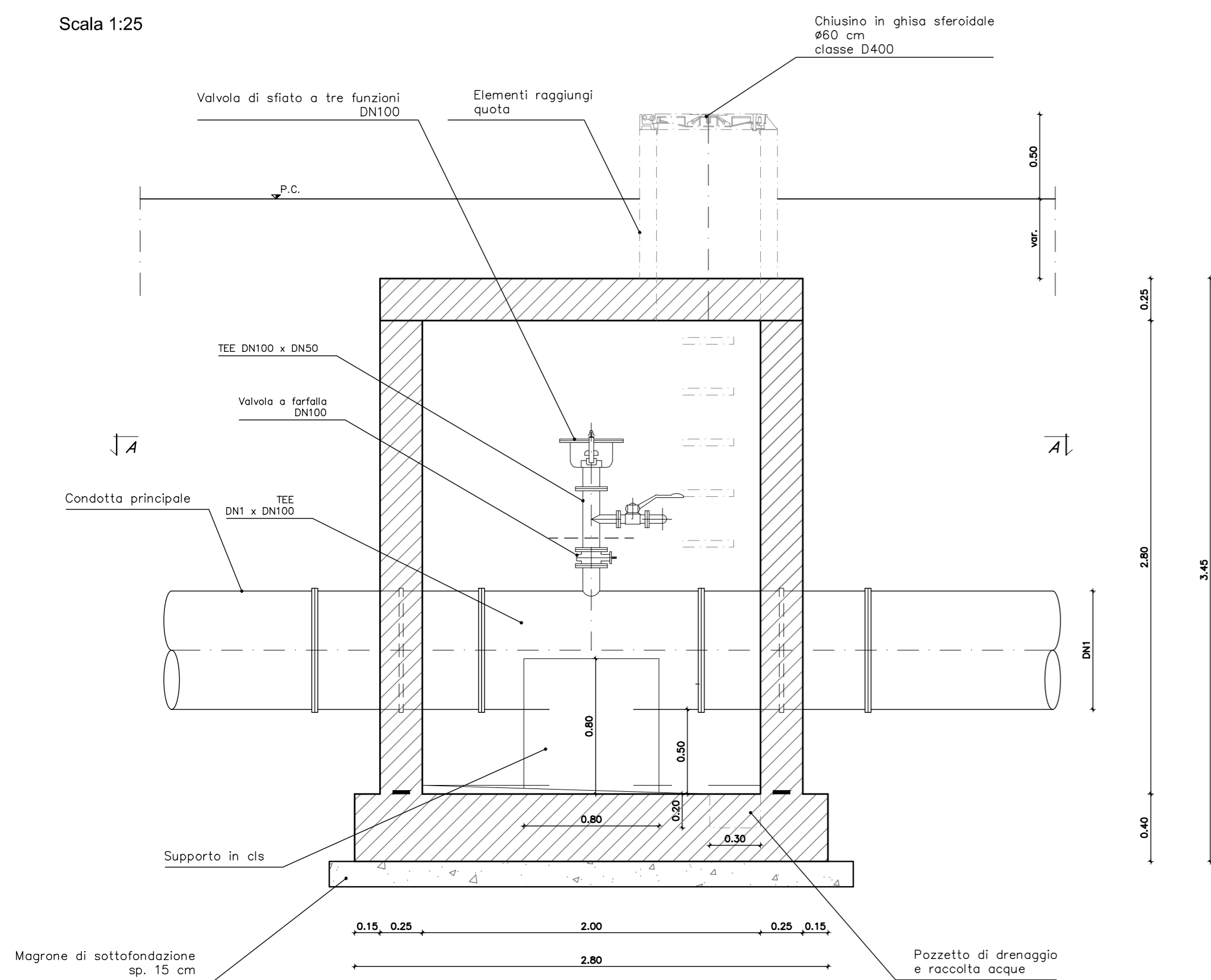
POZZETTO DI SEZIONAMENTO
Sezione A-A

Scala 1:25



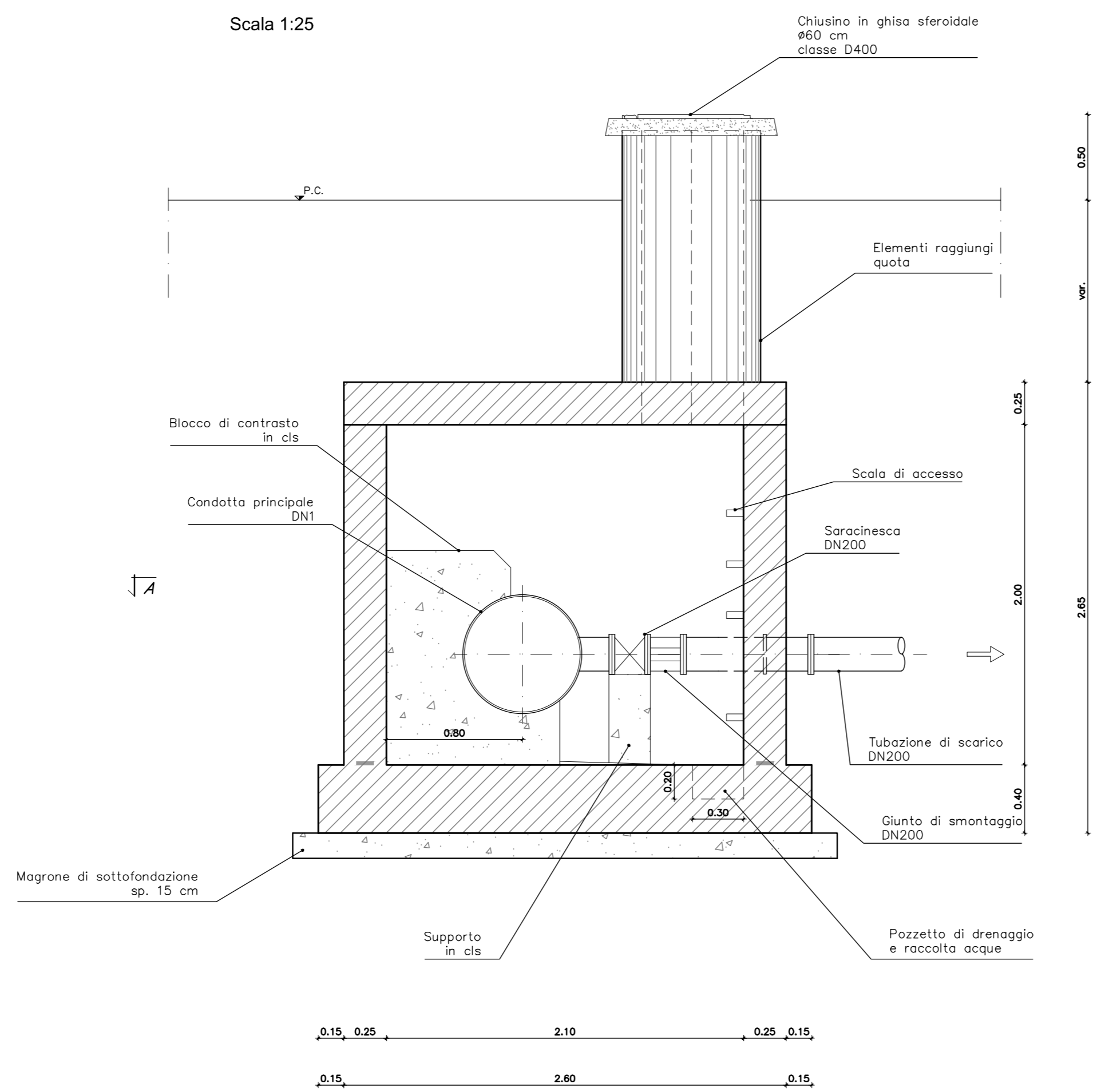
POZZETTO CON SFIATO
Sezione B-B

Scala 1:25



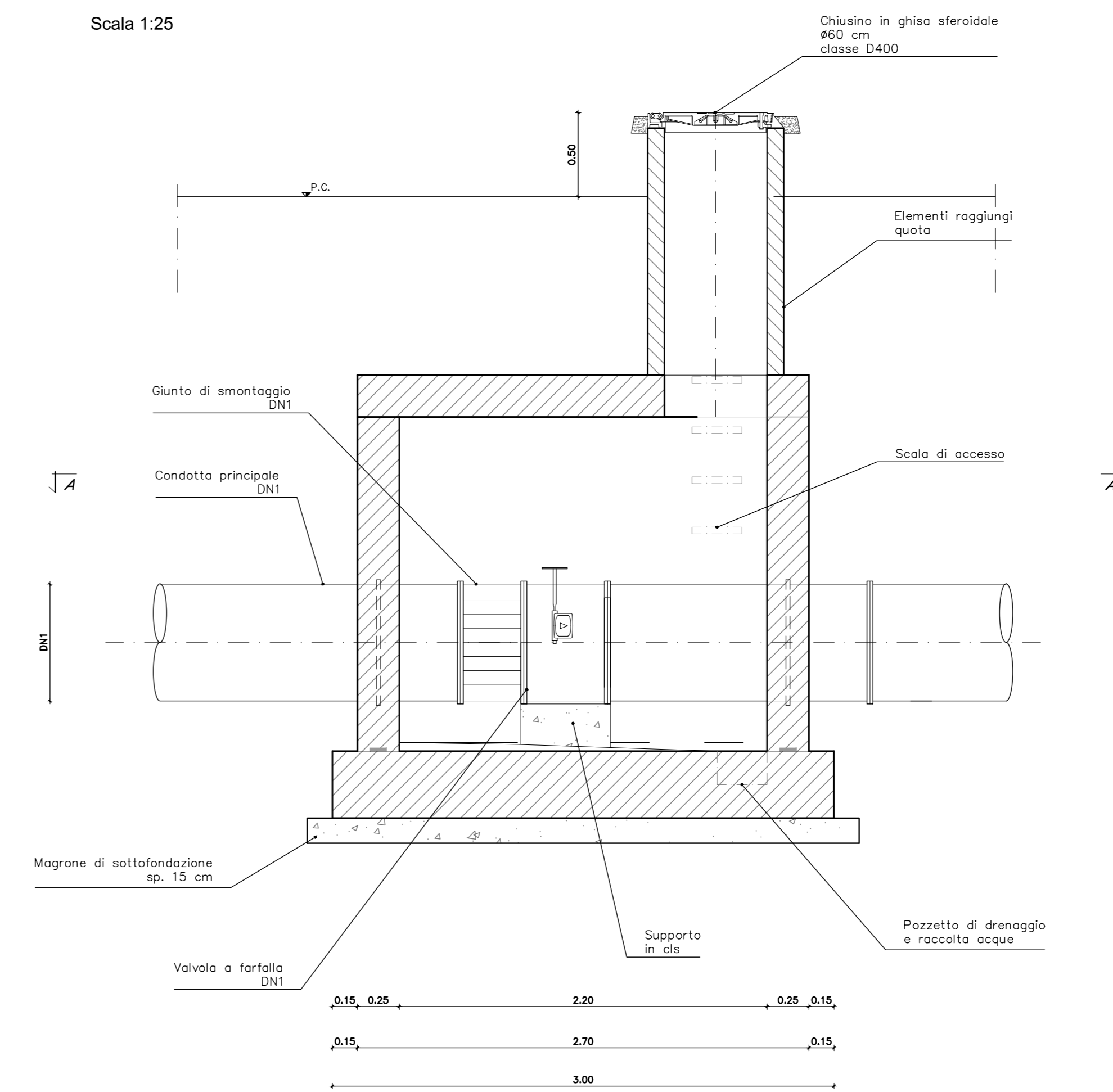
POZZETTO CON SCARICO
Sezione B-B

Scala 1:25



POZZETTO DI SEZIONAMENTO
Sezione B-B

Scala 1:25



CALCESTRUZZO							Campi di Impiego	
Classe di resistenza	Classe di lavorabilità	Classe di esposizione	Classe di esposizione ambiente	Classe di esposizione	Classe di esposizione	Classe di esposizione		
A 1	0,45	S4-S5	CEM IV	C45/55	XC3	20	- Impalcati ed Elementi in c.a.p. prefabbricati	
B 1	0,45	S4-S5	CEM IV	C35/45	XC3	25	- Elementi prefabbricati in c.a. per strutture fuori terra	
B 3	0,50	S4-S5	CEM IV	C30/37	XC4	20	- Prefalce con funzioni strutturali	
C 1	0,55	S3-S4	CEM IIV	C30/37	XC3	20	- Prefalce senza funzioni strutturali	
C 2	0,50	S4-S5	CEM IV	C30/37	XC4	25	- Consolite portanti ed altri elementi prefabbricati senza funzioni strutturali	
C 3	0,50	S3-S4	CEM IIV	C30/37	XC4	25	- Impalcati in c.a. ordinarie	
C 4	0,50	S3-S4	CEM IIV	C30/37	XC4	25	- Sclerite in c.a. gettate in opera in elevazione	
C 5	0,55	S3-S4	CEM IIV	C30/37	XA1	25	- Fili e spalle	
C 6	0,50	S3-S4	CEM IIV	C30/37	XC4	25	- Boggia e pavili	
C 7	0,50	S3-S4	CEM IIV	C30/37	XC4	25	- Strutture in c.a. in elevazione	
C 8	0,55	S3-S4	CEM IIV	C30/37	XA1	25	- Tamburi a struttura scatolare e circolare	
C 9	0,50	S3-S4	CEM IIV	C30/37	XC4	25	- Muri di contenimento/sottoscapo	
C 10	0,60	S3-S4	CEM IIV	C25/30	XC2	25	- Sclerite di fondazione	
C 11	0,50	S3-S4	CEM IIV	C30/37	XC4	25	- Fondazioni armate	
C 12	0,50	S3-S4	CEM IIV	C30/37	XC4	25	- Fondazioni non armate (piazze, sottopavili, ecc.)	
C 13	0,60	S3-S4	CEM IIV	C25/30	XC2	25	- Fondazioni non armate (piazze, sottopavili, ecc.)	
C 14	0,60	S3-S4	CEM IIV	C25/30	XC2	25	- Lunette, canallette e cordoli	
C 15	0,60	S4-S5	CEM IIV	C25/30	XC2	32	- Pali (di pontale o opere di sostegno), diaframmi e relativi cordoli di collegamento gettati in opera	
C 16	0,60	S4-S5	CEM IIV	C25/30	XC2	32	- Pali/diaframmi di fondazione gettati in opera	
C 17	---	---	CEM IIV	C12/15	X0	---	- Magrone di riempimento e livellamento	

ACCIAIO	
ACCIAIO IN BARRE PER CETTI E RETI ELETTROSALDATE	B450C f _{yk} ≥ 450N/mm ² f _{td} ≥ 540Mpa f _{yk} / f _{yk} = 1,35 f _{yk} = tensione caratteristica di snervamento f _{td} = tensione caratteristica di rottura
ACCIAIO ARMONICO DI TIPO STABILIZZATO PER TRAVI E TRAVERSALI	Travali 40,6" ipole 1860 MPa - sp(1): 1670 MPa a trave
ACCIAIO PER PROFILATI E LAMINATI	S355J2 secondo UNI EN 10025
ACCIAIO PER PROFILATI ED ELEMENTI SALDATI	S355J2 secondo UNI EN 10025
BULLONI PER UNIONI A TAGLIO	VITE Classe 8.8; DADO Classe 8
BULLONI PER UNIONI AD ATTRITO	VITE Classe 10.9; DADO Classe 10
SALDATURE	In accordo con istruzioni FS 44/S
PIOLI	Acciaio S235 (235 + C45) f _y /f _{yk} ≥ 1,2 f _y ≥ 230 Mpa f _{yk} ≥ 450 Mpa Allungamento ≥ 12% Strazione ≥ 50% Composizione Chimica C:0,18; Mn:0,9; S:0,04; P:0,05

PRESCRIZIONI	
COPRIFERRO NETTO	
- PALI DI FONDAZIONE E PER PARETE, DIAFRAMMI	s=60 mm
- SCELTONI DI FONDAZIONE, FONDAZIONI ARMATE E NON ARMATE	s=40 mm
- OPERE IN ELEVAZIONE IN VISTA (PILE, SPALLE, BAGGIOLI, PULVINI)	s=40 mm
- OPERE IN ELEVAZIONE CON SUPERFICI INTERRATE O NON ISPEZIONABILI	s=40 mm
- SOLETTE DA PONTE - ESTRADOSSO	s=50 mm
- SOLETTE DA PONTE - MIRADOSSO (GETTO IN OPERA)	s=35 mm
- SOLETTE DA PONTE - MIRADOSSO (GETTO SU PREDALES)	s=20 mm
- IMPALCATI - ARMATURA ORDINARIA	s=40 mm
- IMPALCATI IN C.A.P. - CAVI PRE-TESI	s=max(30mm; 50mm)
- IMPALCATI IN C.A.P. - CAVI POST-TESI	s=30 mm
- VELETTE	s=30 mm
- PREDALES CON FUNZIONI STRUTTURALI	s=25 mm
- PREDALES SENZA FUNZIONI STRUTTURALI	s=max(20mm; 20mm)
- CUNETTE, CANALLETTE E CORDOLI	s=40 mm

COMMITTENTE:	
PROGETTAZIONE:	
DIRETTRICE FERROVIARIA MESSINA - CATANIA - PALERMO NUOVO COLLEGAMENTO PALERMO - CATANIA	
U.O. INFRASTRUTTURE SUD PROGETTO DEFINITIVO TRATTA DITTAINO - CATENANUOVA INTERFERENZE RISOLUZIONE INTERFERENZE Particolari interferenze - Tav. 2 di 3	
SCALA: VARIE	

COMMESSA	LOTTO	FASE	ENTE	TIPO DOC.	OPERA/DISCIPLINA	PROGR.	REV.
R	S	E	5	D	7	B	Z
S	1	0	3	0	0	0	2
0	0	2	A				

Rev.	Descrizione	Redatto	Data	Verificato	Data	Approvato	Data	Autorizzato Data
A	Emissione definitiva	A. Casarini	20/09/2019	A. Casarini	20/09/2019	A. Casarini	20/09/2019	20/09/2019

File: 4338320788200300202A.dwg n. Elab.: 2050