



LEGENDA

● CB - CANTIERE BASE	▬ VIABILITA' PRIMARIA
● CO - CANTIERE OPERATIVO	▬ VIABILITA' PRINCIPALE
● AT - AREA TECNICA	▬ VIABILITA' SECONDARIA
● AS - AREA DI STOCCAGGIO	▬ VIABILITA' LOCALE
● DT - DEPOSITO TERRE	▬ PISTA DI CANTIERE
● AR - CANTIERE DI ARMAMENTI/ ATTREZZAGGIO	▬ ACCESSO AI CANTIERI
➔ DIREZIONE AVANZAMENTO SCAVO GALLERIA IN TRADIZIONALE	➔ DIREZIONI
▲ IMPIANTO DI BETONAGGIO	▬ LINEA FERROVIARIA DI PROGETTO
■ COMUNE / LOCALITA'	▬ LINEA FERROVIARIA ESISTENTE
■ STAZIONE FERROVIARIA ESISTENTE	▬ LINEA FERROVIARIA PROVVISORIA
■ STAZIONE FERROVIARIA IN PROGETTO	▬ LINEA FERROVIARIA DI PROGETTO A CURA ALTRO INTERVENTO
	▬ CONFINI COMUNALI
	▬ CONFINI PROVINCIALI

IL CANTIERE INDICATO E' ALLESTIBILE UNA VOLTA LA FINE DELLE ATTIVITA' DEL PRG DELLA STAZIONE DI DITTAINO A CURA DELL'APPALTATORE DEL LOTTO 4B. PERTANTO TALE CANTIERE RAPPRESENTA LA SOLUZIONE OTTIMALE RISPETTO AL CANTIERE DI RADDUSA SOTTOPOSTA ALL'ACCORDO DEL PRESENTE APPALTORE CON L'APPALTATORE DEL LOTTO 4B.

Informazione viabilità SP75 durante la realizzazione dell'opera: in caso di deviazione, la soluzione più possibile (raggiungendo l'AS192 - la SP21 mediante la viabilità di Agira. E' vietata la via dell'autostrada (direzione CT) tramite lo svincolo di Agira).

Deviazione provvisoria SS192: da utilizzare durante la realizzazione della GA01 nel tratto interforata.

GA01 da realizzarsi per l'area garantita sempre la continuità della SS192.

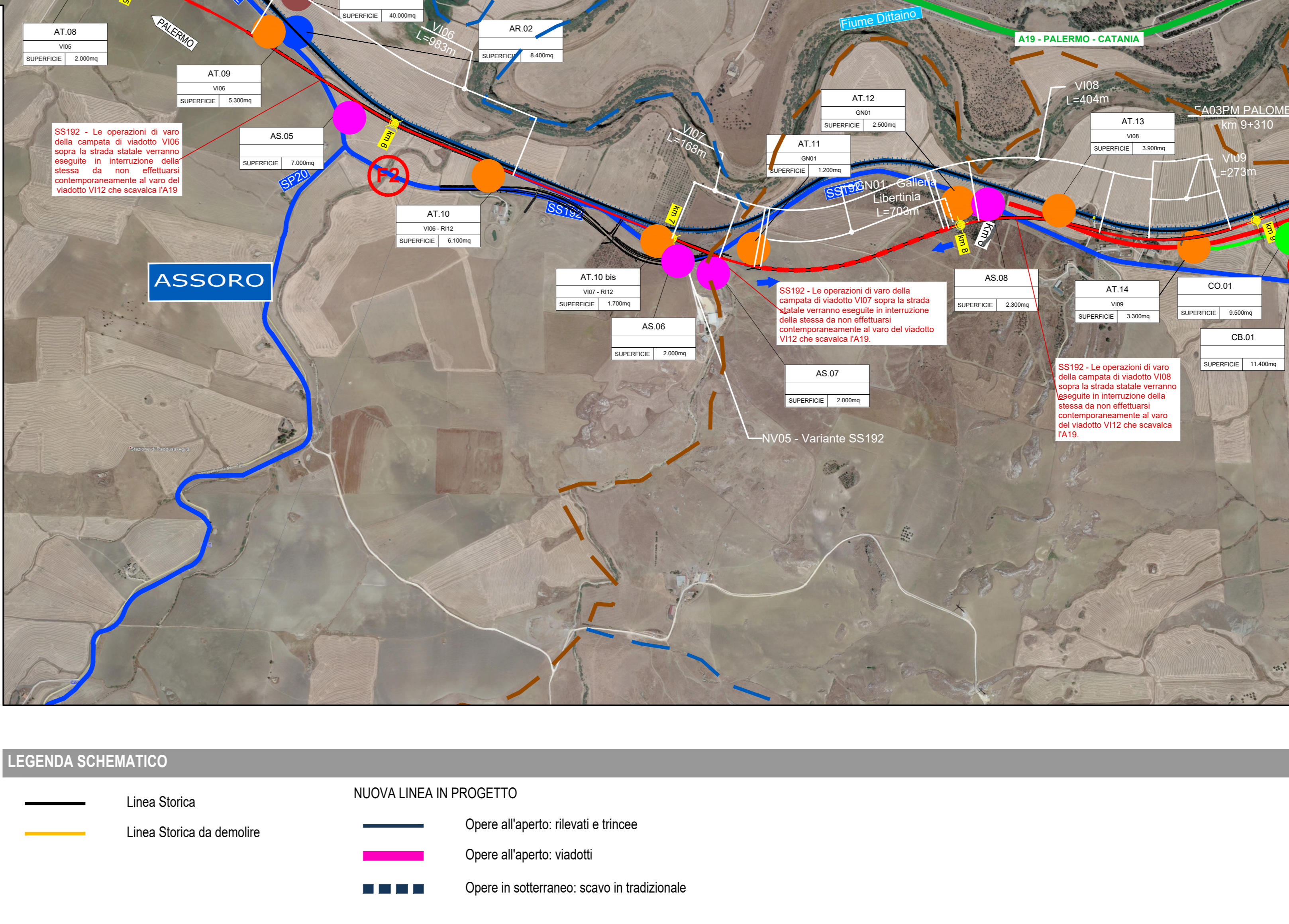
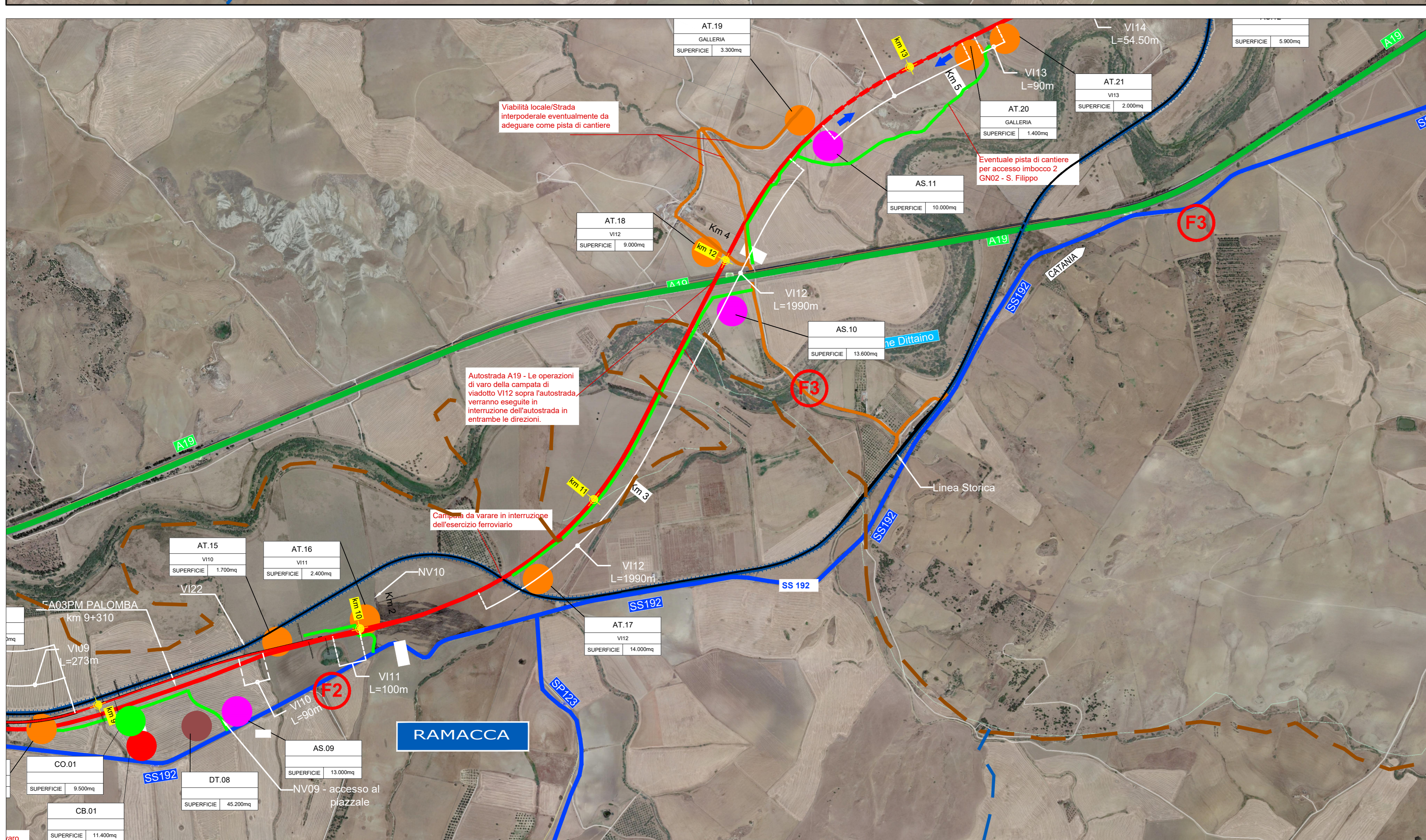
Viabilità locale/Strada: intercedere eventualmente da adeguare come pista di cantiere.

Eventuale pista di cantiere per scavo imbocco 2 GN02 - S. Filippo.

SS192 - Le operazioni di varo della campagna di viadotto V005 sopra la strada statale verranno eseguite in interruzione della strada di non effettuare contemporaneamente al varo del viadotto V112 che sovrasta l'AS19.

SS192 - Le operazioni di varo della campagna di viadotto V007 sopra la strada statale verranno eseguite in interruzione della strada di non effettuare contemporaneamente al varo del viadotto V112 che sovrasta l'AS19.

SS192 - Le operazioni di varo della campagna di viadotto V008 sopra la strada statale verranno eseguite in interruzione della strada di non effettuare contemporaneamente al varo del viadotto V112 che sovrasta l'AS19.



FLUSSI MEZZI DI CANTIERE

FLUSSI DI TRAFFICO IN INGRESSO E USCITA DALLE AREE DI CANTIERE PRINCIPALI

RAMO STRADALE - FLUSSI RELATIVI AI LAVORI DI REALIZZAZIONE DELLA VARIANTE FERROVIARIA

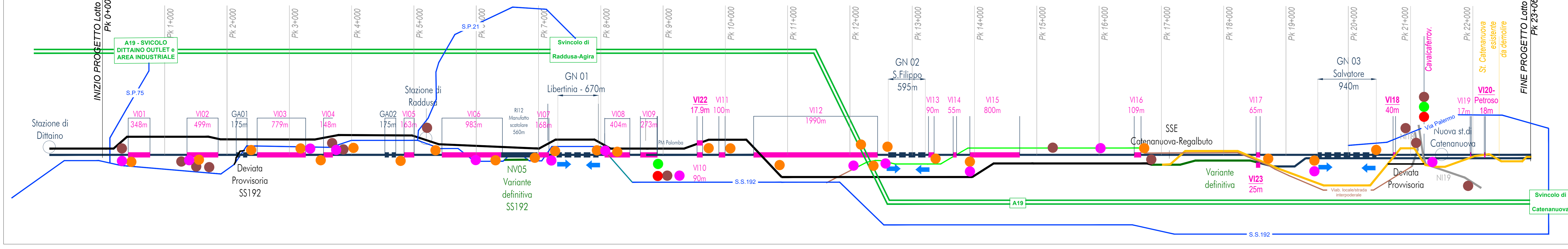
I valori dei flussi riportati in planimetria sono da intendersi come flussi medi giornalieri. Il valore espresso rappresenta i flussi di sola andata, pertanto il valore complessivo (andata e ritorno) è pari al doppio del valore espresso.

RAMO STRADALE	Flusso medio IN USCITA (veicoli in uscita) (veicoli in uscita) (veicoli in uscita)	Flusso medio IN USCITA (veicoli in uscita) (veicoli in uscita) (veicoli in uscita)	Flusso medio IN USCITA (veicoli in uscita) (veicoli in uscita) (veicoli in uscita)	Flusso medio IN USCITA (veicoli in uscita) (veicoli in uscita) (veicoli in uscita)		
F1	Da inizio intervento a VI04	60	T1-T3	Da inizio intervento a VI04	30	T1-T7
F2	Da R08 a R19	60	T1-T3	Da R08 a R19	30	T1-T7
F3	GN01 - Libertina (scavo dei due imbocchi)	20	T4-T7	GN01 - Libertina (scavo dei due imbocchi)	30	T1-T7
F4	Da R25 a R28 (scavo dei due imbocchi)	60	T1-T3	Da R25 a R28 (scavo dei due imbocchi)	55	T1-T7
F5	GN02 - S. Filippo (scavo dei due imbocchi)	25	T4-T5	GN02 - S. Filippo (scavo dei due imbocchi)	5	T1-T6
F4 - F5	Opere realizzate durante la seconda interruzione di 3 mesi	100	T1-T2	Opere realizzate durante la seconda interruzione di 3 mesi	40	T1-T2
DEMOZIONE LINEA STORICA: flussi da F4 verso F6 e verso SS192		40	T1-T2			

IMPIANTI DI BETONAGGIO

N° di riferimento	Ragione Sociale	Indirizzo impianto	Comune
I.B.1	Fratelli Ipsale srl	Viale Michelangelo snc, 94013 Leonforte	Leonforte (EN)
I.B.2	Unicalcestruzzi S.P.A.	Strada IV Vaccarizzo	Catania
I.B.3	Siciliana Calcestruzzi Srl	Contrada Priolo	Paternò (CT)

SCHEMATICO DI INTERVENTO



LEGENDA SCHEMATICO

LINEA STORICA		NUOVA LINEA IN PROGETTO	
▬	Linea Storica	▬	Opere all'aperto: rilevati e trincee
▬	Linea Storica da demolire	▬	Opere all'aperto: viadotti
		▬	Opere in sotterraneo: scavo in tradizionale

COMMITTENTE: **RFI RETE FERROVIARIA ITALIANA**

PROGETTAZIONE: **ITALFERR**

DIREZIONE GESTIONE COMMESSE: **FIELD OPERATIONS SICUREZZA E MESSA IN SERVIZIO**

PROGETTO DEFINITIVO

IL RESPONSABILE DEI LAVORI (ai sensi del D. Lgs. 81/08 e s.m.i.)

Incarico con lettera	Ing. Salvatore Vianodda	DATA	FIRMA
Emessa da	Ref. progetto: Ing. Salvatore Vianodda	DATA	FIRMA

COORDINATORE PER LA PROGETTAZIONE in materia di sicurezza (ai sensi del D. Lgs. 81/08 e s.m.i.)

Incarico con lettera	Ing. Sergio Lucifora	DATA	FIRMA
Emessa da	Responsabile dei lavori: Ing. Salvatore Vianodda	DATA <td>FIRMA</td>	FIRMA

DIRETTRICE FERROVIARIA MESSINA-CATANIA-PALERMO

NUOVO COLLEGAMENTO PALERMO-CATANIA

Tratta Dittaino-Catenanuova - Lotto funzionale 5

Inquadramento generale tavola 1/2

PIANO DI SICUREZZA E COORDINAMENTO

SCALA: 1:10000

COMMESSA	LOTTO	FASE	ENTE	TIPO DOC.	OPERA/DISCIPLINA	PROGR.	REV.
R	S	3	E	5	0	D	7
P	U	S	Z	0	0	2	0
0	0	4	A				

Rev.	Descrizione	Redatto	Data	Verificato	Data	Approvato	Data	Autorizzato	Data
A	Emissione Definitiva	Lucifora	2020	Lucifora	2020	Vianodda	2020	Lucifora	2020

File: K33E50D72PLUS000200A n. Elab.: 2054_5