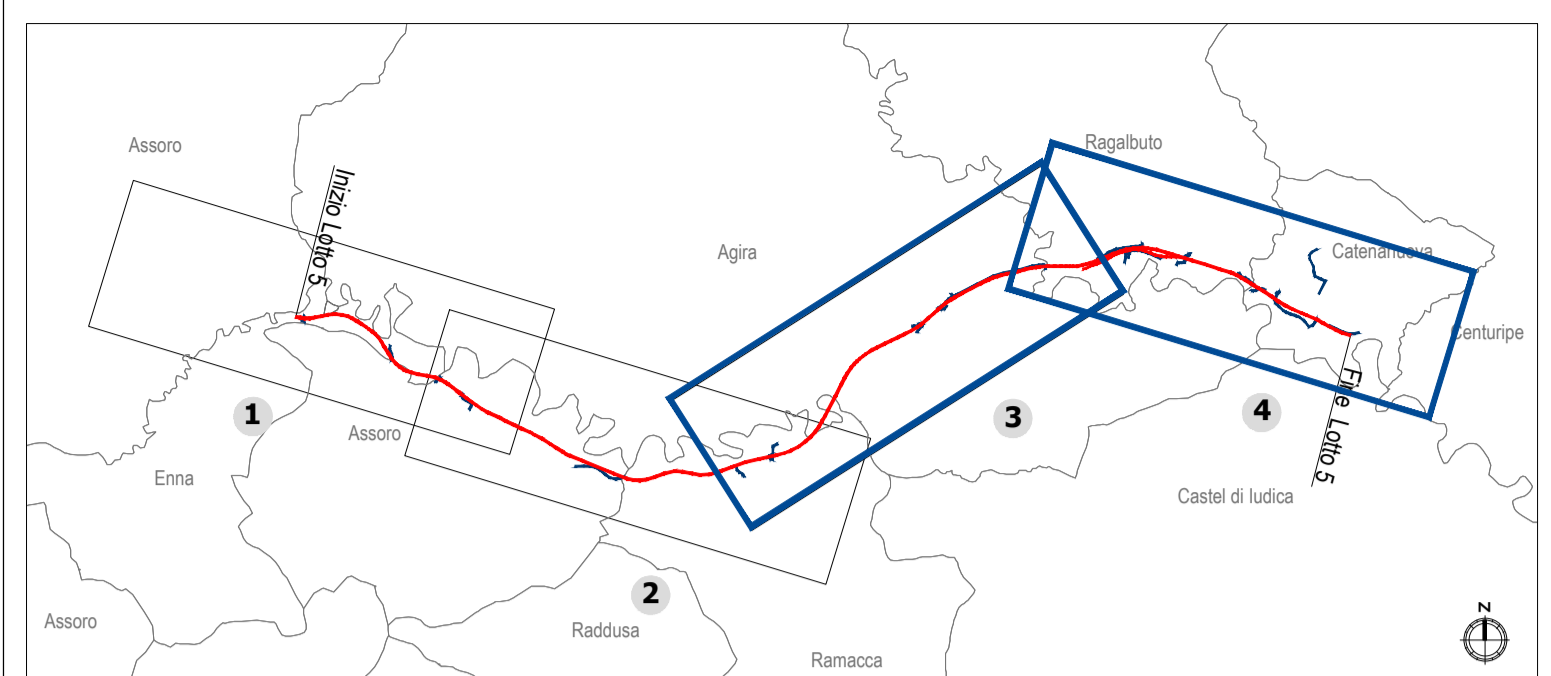


**Key plan**

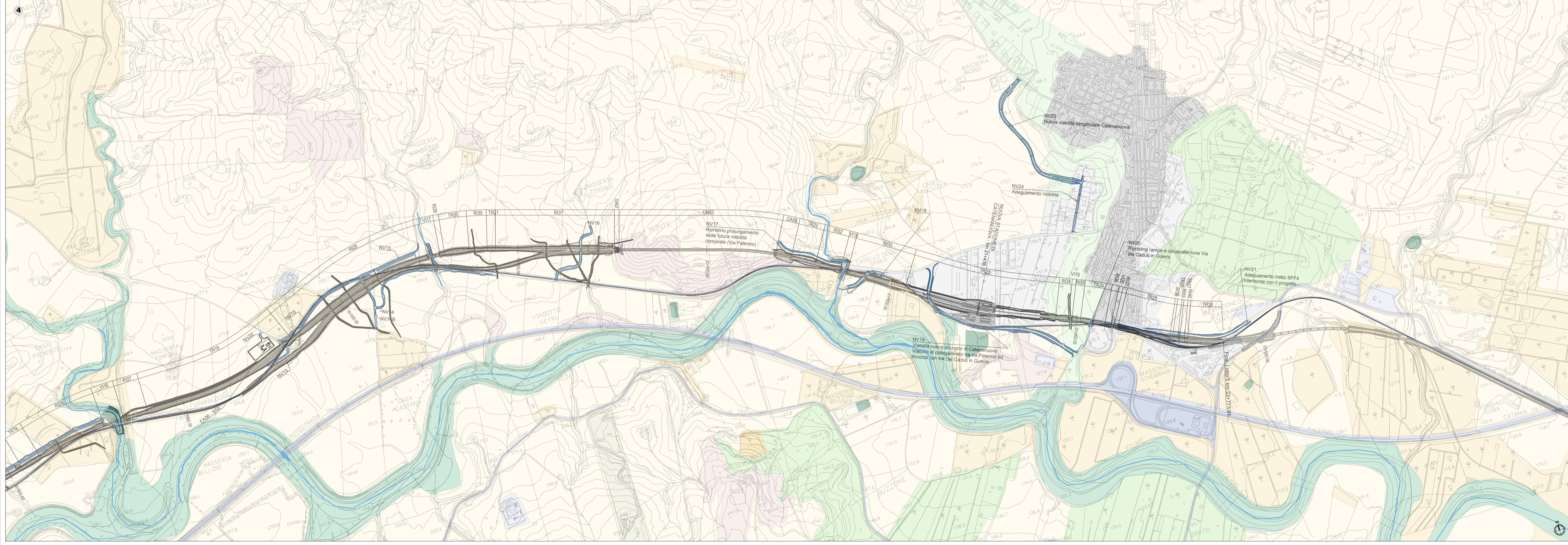
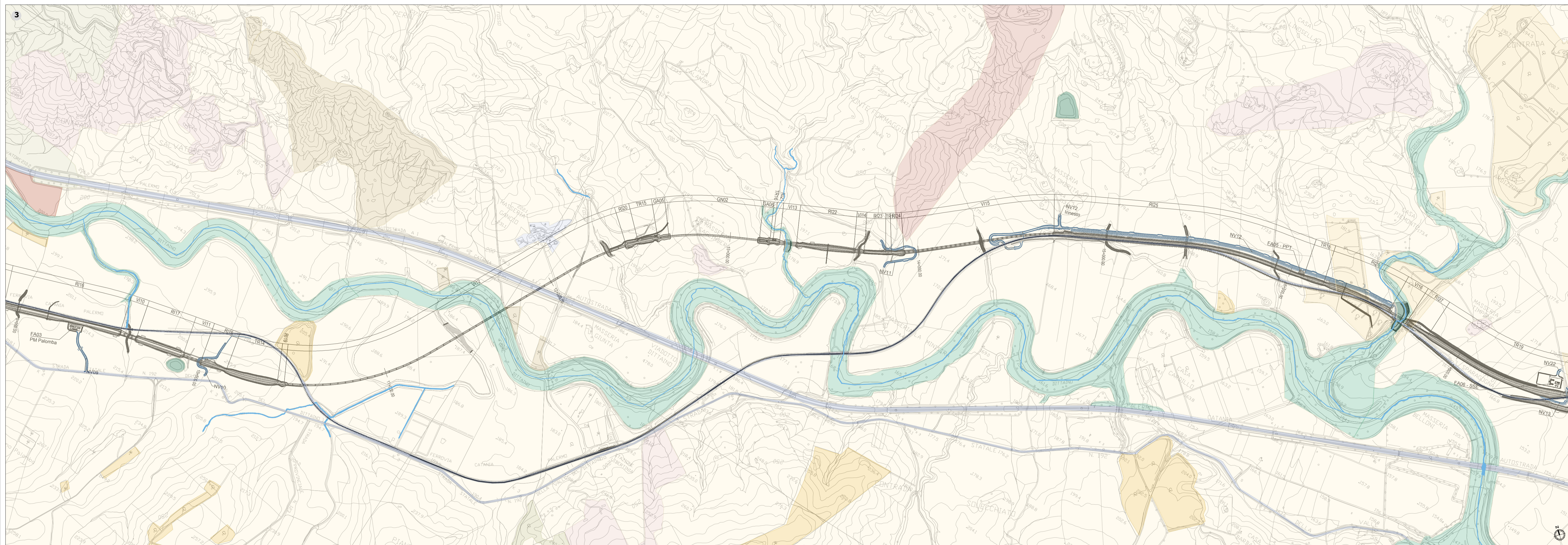


**LEGENDA**

- Operi di linea
- Operi viarie connesse

- USO DEL SUOLO**
- 1.1.1 - Tessuto urbano continuo
  - 1.1.2 - Tessuto urbano discontinuo
  - 1.2.1 - Aree industriali o commerciali
  - 1.2.2 - Reti stradali e ferroviarie
  - 1.3.3 - Cantieri
  - 2.1.1 - Seminativi in aree non irrigue
  - 2.2.2 - Frutteti e frutti minori
  - 2.2.3 - Oliveti
  - 2.4.1 - Colture annuali associate a colture permanenti
  - 2.4.2 - Sistemi colturali e partecellari complessi
  - 3.1.1 - Boschi di latifoglie
  - 3.1.2 - Boschi di conifere
  - 3.1.3 - Boschi di misti
  - 3.2.1 - Aree a pascolo naturale
  - 3.2.3 - Aree a vegetazione sclerofilla
  - 3.2.4 - Aree a vegetazione boschiva ed arbustiva in evoluzione
  - 3.3.2 - Rocce nude, falesie, rupi e affioramenti
  - 3.3.3 - Aree con vegetazione rada
  - 5.1.1 - Corsi d'acqua, canali e idrovie
  - 5.1.2 - Bacini d'acqua

Fonte: Elaborazione da CLC 2012 IV livello (Geoportale nazionale) di aggiornamento ed integrazione su foto aerea Google maps 2018



COMMITTENTE:  
**RFI**  
**RETE FERROVIARIA ITALIANA**  
**GRUPPO FERROVIE DELLO STATO ITALIANE**

PROGETTAZIONE:  
**ITAFERR**  
**GRUPPO FERROVIE DELLO STATO ITALIANE**

**DIRETTRICE FERROVIARIA MESSINA - CATANIA - PALERMO**  
**NUOVO COLLEGAMENTO PALERMO - CATANIA**

**U.O. ARCHITETTURA, AMBIENTE E TERRITORIO**

**PROGETTO DEFINITIVO**  
**TRATTA DITTAINO - CATENANUOVA**

**STUDIO DI IMPATTO AMBIENTALE**  
 Carta degli usi in atto Tav. 2/2

SCALA:  
**1:10.000**

COMMESSA	LOTTO	FASE	ENTE	TIPO DOC.	OPERA/DISCIPLINA	PROGR.	REV.
RS3E	50	D	22	P4	SA0001	004	A

Rev.	Descrizione	Redatto	Data	Verificato	Data	Approvato	Data	Autorizzato Data
A	Emissione esecutiva	F. Masari	Febbraio 2009	D. Pizzilli G. Diapoli	Febbraio 2009	F. Spagnoli	Febbraio 2009	D. Lucifora F. Spagnoli G. Diapoli