

**LEGENDA**

**SUCCESSIONI CLASTICHE QUATERNARIE**

**DEPOSITI DI VERSANTE**

**Coltri eluvio-colluviali**

**DEPOSITI PALUSTRIS**

**DEPOSITI ALLUVIONALI**

**DEPOSITI ALLUVIONALI RECENTI**

**DEPOSITI ALLUVIONALI TERRAZZATI**

**UNITÀ DELLA CATENA APPENNINICO-MAGHREBIDE**

**DEPOSITI DI BACINI SATELLITE**

**Formazione di Cattolica**

**Tripoli**

**Formazione Terravecchia**

**Formazione di Polizzi**

**Argille Varicolori inferiori**

**UNITÀ SICILIDI**

**Flysch Numidico**

**Formazione di Polizzi**

**Argille Varicolori inferiori**

**UNITÀ IONIDI**

**Argille e arenarie glaucofilitiche di Catenuova**

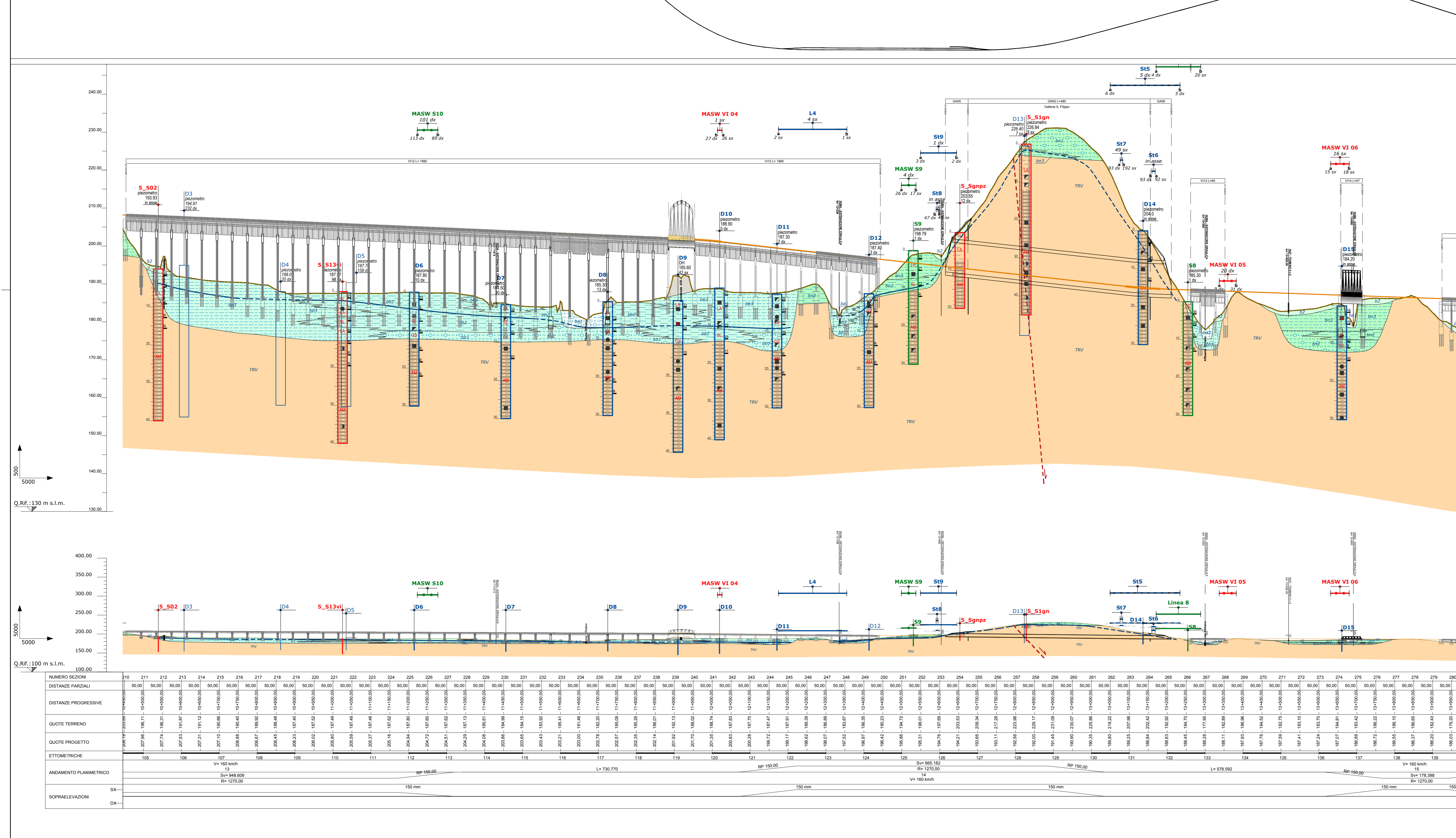
Simbologia		Indagini	
Simbologia	Descrizione	Simbologia	Campagna Indagini
	Sondaggio a carteggio continuo non attrezzato		Campagna geotecnica 2018-2019
	Sondaggio a carteggio continuo attrezzato con piezometro		Campagna geotecnica 2015
	Sondaggio a carteggio continuo attrezzato per sismica in foro		Campagna geotecnica 2013
	Sondaggio a carteggio continuo attrezzato con tubo inclinometrico		
	Pozzetto esplorativo		
	Prove penetrometriche statiche		
	Prove penetrometriche dinamiche		
	Sismica a rifrazione		
	Geofisica		
	MASW		
	Geofisica + rifrazione		
	HVSR		

Litofacies e schema indagini in profilo			
Segla	Litofacies		
aaB	Alternanza argille e arenarie	aaB	Ghiaie e sabbie
AM	Argilla massosa	LA	Limi e argille
AS	Argilla sabbiosa	SA	Riperto
AA	Arenaria e Calcarenite	SL	Sabbie e limi
AB	Argilla brecciata		

PIEZOMETRIA			
Segla	Litofacies		
S1	sglie	S1	sglie
S1	strumentazione	S1	strumentazione
S1	quota (m s.l.m.)	S1	quota (m s.l.m.)
S1	distanza da tracciato (m)	S1	distanza da tracciato (m)



**Simbologia**

**Elementi idrografici**

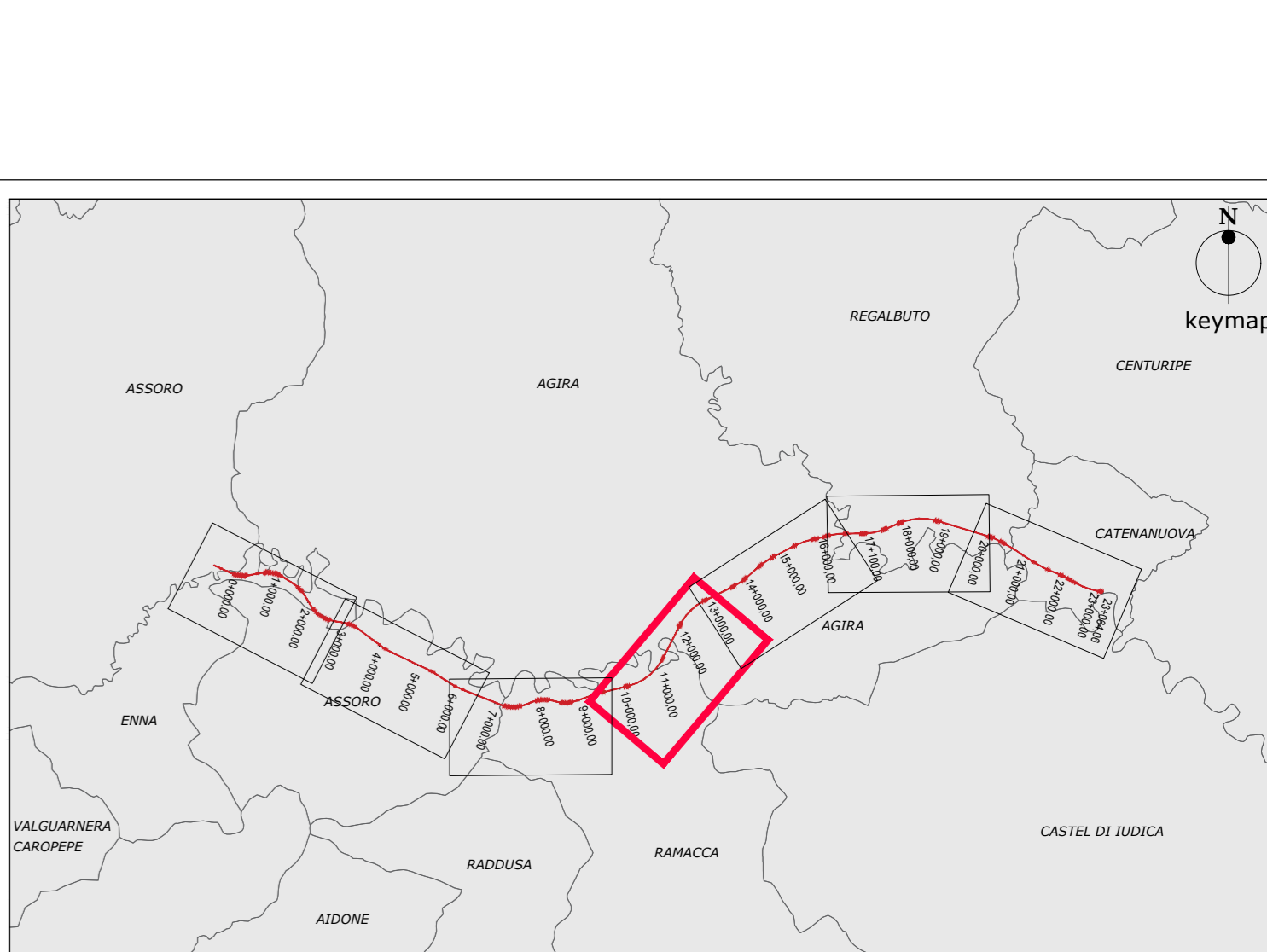
**Elementi strutturali e tettonici**

**Forme poligeniche**

**Forme, processi e depositi gravitativi**

**Forme e processi dovuti alle acque sotterranee superficiali**

**Forme antropiche e manufatti**



COMMITTENTE: **RFI RETE FERROVIARIA ITALIANA GRUPPO FERROVIE DELLO STATO ITALIANE**

**DIRETTRICE FERROVIARIA MESSINA - CATANIA - PALERMO**

**NUOVO COLLEGAMENTO PALERMO - CATANIA**

**U.O. GEOLOGIA, GESTIONE TERRE E BONIFICHE**

**PROGETTO DEFINITIVO**

**TRATTA DITTAINO - CATENANUOVA (LOTTO 5)**

**GEOLOGIA, GEOMORFOLOGIA E IDROGEOLOGIA**

CARTA GEOLOGICA CON ELEMENTI DI GEOMORFOLOGIA E PROFILO GEOLOGICO  
 Tav. 4 di 7 del km 10+500.00 al km 13+950.00

SCALA: **1:5000/500**

COMMESSA LOTTO FASE ENTE TIPO DOC. OPERA/DISCIPLINA PROGR. REV.

**RS3E 50 D 69 N5 GE0001 004 A**

Rev.	Descrizione	Redatto	Data	Verificato	Data	Approvato	Data	Autorizzato Data
A	Emissione definitiva	S. Romano	2019	E. Romano	2019		2019	Finirev Messine Dicembre 2019

FILE: RS3E 50 D 69 N5 GE0001 004 A n. Ebb.: 23