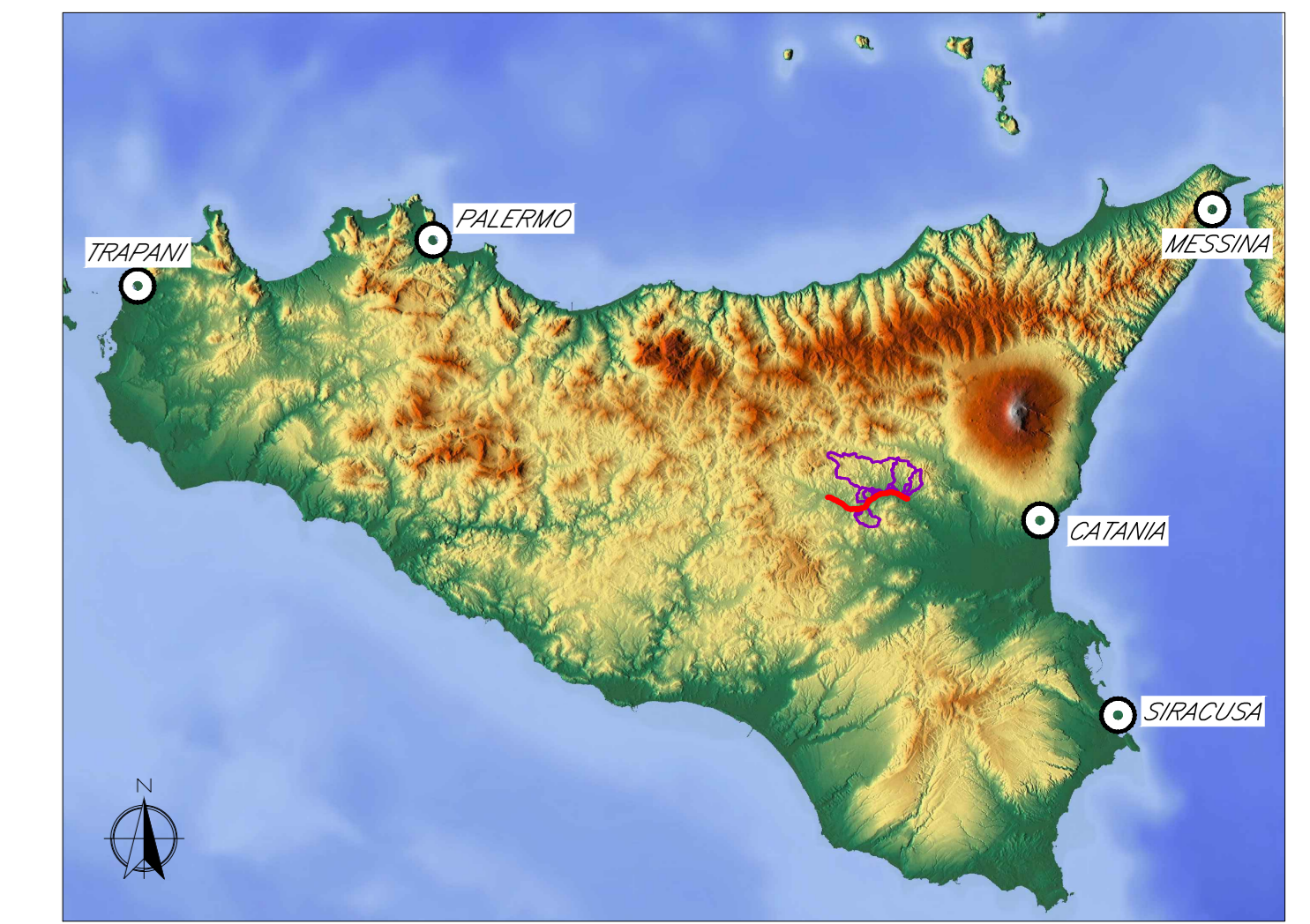
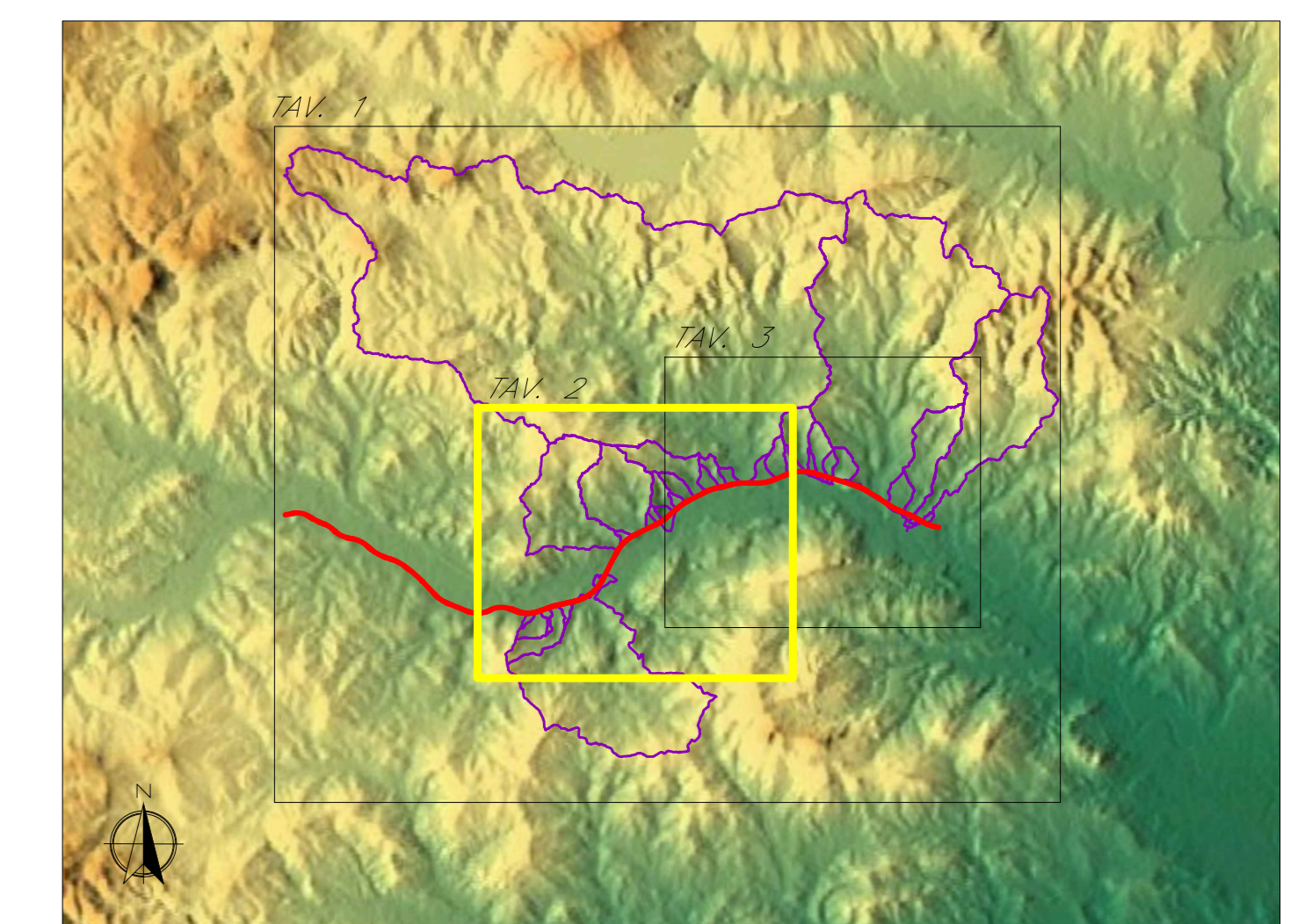


INQUADRAMENTO GENERALE



Linea Ferroviaria di progetto
Bacini idrografici

KEY MAP Scala 1:200.000



ID	Pk	Sottobacini	Opera ferroviaria	Opera stradale	Opera sotto linea storica/variante storica	Sup. bacino [km²]
19	8+985	19	Tombino IN19A		Tombino IN19C	0.48
20	9+150	20	Tombino IN20A		Tombino IN20C	0.12
21	9+600	21	Sistemazione idraulica IN21A sotto Viadotto V110		Sistemazione idraulica IN21A sotto Viadotto V12	1.05
22	9+950	22	Sistemazione idraulica IN22A sotto Viadotto V111			0.16
23	11+413	23	Sistemazione idraulica IN23A sotto Viadotto V112			16.38
24	12+338	24+25	Sistemazione idraulica IN24A sotto Viadotto V112			6.29
25	12+600	25	Deviazione sopra Galleria IN25A			0.11
26	13+300	26	Sistemazione idraulica IN26A sotto Viadotto V113			4.21
27	13+520	27	Tombino IN27A			0.09
28	13+650	28	Sistemazione idraulica IN28A sotto Viadotto V114			0.11
29	14+340	29	Sistemazione idraulica IN29A sotto Viadotto V115			0.48
30	29+30	30				0.91
31	15+005	31	Tombino IN30A	Tombino IN30B sotto NV12	Tombino IN30D	0.45
32	15+428	32	Tombino IN31A	Tombino IN31B sotto NV12	Tombino IN31D	1.72
33	15+720	33				0.28
34	15+917	33+34	Tombino IN33A	Tombino IN33B sotto NV12	Tombino IN34D	0.62
35	16+300	35	Tombino IN34A	Tombino IN34B sotto NV12	Tombino IN34D	0.7
36	16+650	36+37	Sistemazione idraulica IN35A sotto Viadotto V116			99.52
37	16+650	37	Inalveazione sopra trincea -IN36A			0.32
38	17+933	38	Tombino IN37A	Tombino IN37B sotto NV15/Tombino IN37E	Tombino IN37D	0.55
39	18+050	39	Tombino IN38A	Tombino IN38B sotto NV15	Tombino IN38D	0.16
40	18+230	40	Tombino IN39A	Tombino IN39B sotto NV14 e IN39C sotto NV15	Tombino IN39E	0.07
41	18+550	41	Sistemazione idraulica IN40A Viadotto V117	Sistemazione idraulica IN40A Viadotto IV05	Sistemazione idraulica IN40A Viadotto V123	1.29
42	18+770	42	Tombino IN41A	Tombino IN41D sotto viabilità podereale	Tombino IN41C	0.12
43	18+770	43+42				0.15
44	19+150	44	Tombino IN42A	Tombino IN42B sotto NV16	Tombino IN42D	0.69
45	19+150	44+45				0.72
46	19+279	46	Tombino IN43A	Tombino IN43B sotto NV16	Tombino IN43D	0.22
47	19+279	44+45+46+47+48				1.51
48 (*)	19+425	48	Tombino IN44A	Tombino IN44B sotto viabilità esistente		0.54
	19+550		Deviazione sopra Galleria IN45A			
	20+350-20+750		Deviazione sopra Galleria IN46A			
49 (**)	20+725	49	Sistemazione idraulica IN47A sotto Viadotto V118		Sistemazione idraulica IN47A sotto Viadotto V121	31.75
50	21+650	50				0.64
51	22+025	51	Sistemazione idraulica IN48A sotto Viadotto V119			2.88
52	22+025	51+52				2.92
53	22+200	53	Sistemazione idraulica IN50A sotto Viadotto V120			12.39
54	22+200	53+54				12.43
55	22+200	51+52+53+54+55				15.4
56	22+570	56	Tombino IN51A	Tombino IN51B sotto NV21		0.06

(*) Il sottobacino comprende anche l'area afferente alla "Deviazione sopra galleria -IN45A"
 (**) Il sottobacino comprende anche l'area afferente alla "Deviazione sopra galleria -IN46A"

LEGENDA

- limite comunale
- stazione pluviometrica
- Tracciato di progetto
 - Lotto 5
- Tracciato esistente
 - linea ferroviaria esistente
- Bacini idrografici

COMMITTENTE: **RFI** RETE FERROVIARIA ITALIANA
 GRUPPO FERROVIE DELLO STATO ITALIANE

PROGETTAZIONE: **ITALFERR** SUPERINTENDENZA REGIONALE

DIRETTRICE FERROVIARIA MESSINA - CATANIA - PALERMO
NUOVO COLLEGAMENTO PALERMO - CATANIA

U.O. INFRASTRUTTURE SUD
PROGETTO DEFINITIVO
TRATTA DITTAINO - CATENANUOVA
IDROLOGIA E IDRAULICA

Corografia dei bacini – tratta da km 8+920 a km 22+800 2 di 3

SCALA: **1:10.000**

COMMESSA LOTTO FASE ENTE TIPO DOC. OPERA/DISCIPLINA Progr. REV.

R3E50D78C4 I D 0 0 0 1 0 0 1 C

Rev.	Descrizione	Redatto	Data	Verificato	Data	Approvato	Data	Autore/Rev.
A	Emissione esecutiva	M. Cocchi	Dicembre 2016	A. Torcia	Dicembre 2016	F. Spasiano	Dicembre 2016	Dario Tieni
B	Compresa CRUP	M. Cocchi	Marzo 2019	R. Di Domenico	Marzo 2019	F. Spasiano	Marzo 2019	
C	Emissione esecutiva	R. Di Domenico	Dicembre 2019	A. Torcia	Dicembre 2019	F. Spasiano	Dicembre 2019	

File: R3E50D78C4I0001001C.dwg n. Elab.: 52