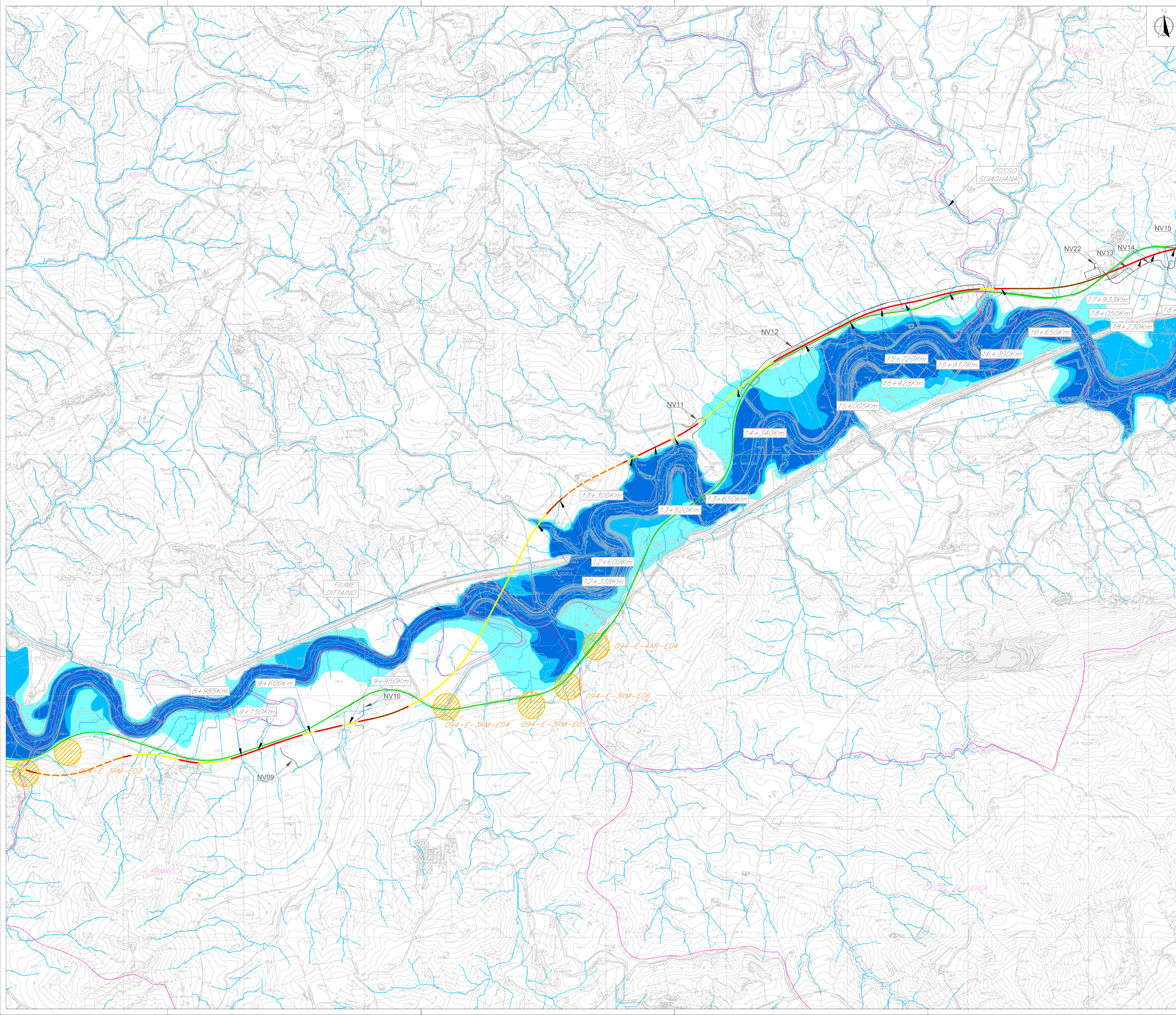


— Linea Ferroviaria di progetto
 — Bacini idrografici



LEGENDA

— Limite comunale
 — Viabilità

Tracciato di progetto

- Rilevato
- Viadotto
- Galleria
- Trincee

Tracciato esistente

- Linea ferroviaria esistente
- Progressiva attraversamento in progetto

VALORI DELLA PERICOLOSITA' IDRAULICA
 Piano Stralcio di Bacino per l'Assetto Idrogeologico (P.A.I.) (ART.1 D.L. 180/98 e ss. mm. ii.) Bacino Idrografico del Fiume Simeto (094)

- P1 Pericolosità bassa (Tr=300 anni)
- P2 Pericolosità moderata (Tr=100 anni)
- P3 Pericolosità alta (Tr=50 anni)
- Site d'attenzione

Ultimo aggiornamento decretato "aggiornamento 2016" - DPR n. 52 del 18/02/2016. Comune interessato: Leonforte (EN).

COMMITTENTE: **RFI**
 RETE FERROVIARIA ITALIANA
 GRUPPO FERROVIE DELLO STATO ITALIANE

PROGETTAZIONE: **ITALFERR**
 SUPERINTENDENZA FERROVIARIA

DIRETTRICE FERROVIARIA MESSINA - CATANIA - PALERMO
NUOVO COLLEGAMENTO PALERMO - CATANIA

U.O. INFRASTRUTTURE SUD
PROGETTO DEFINITIVO
TRATTA PM PALOMBA - CATENANUOVA
IDROLOGIA E IDRAULICA
 Planimetrie PAI 1 di 2 - tratta da km 8+920 a km 22+800

SCALA: 1:10.000

COMMESSA	LOTTO	FASE	ENTE	TIPO DOC.	OPERA/DISCIPLINA	PROGR.	REV.
RS3E	50	D	78	P4	I00002	001	B

Rev.	Descrizione	Redatto	Data	Verificato	Data	Approvato	Data	Autorezzato Data
A	Emissione esecutiva	M. Cocchi	Marzo 2016	M. Cocchi	Marzo 2016	F. Spasiano	Marzo 2016	Dato Tieni
B	Revisione	V. Colaninno	Dicembre 2016	V. Colaninno	Dicembre 2016	F. Spasiano	Dicembre 2016	Dato Tieni

File: RS3E50078PAI00002001B.dwg n. Elab.: 56