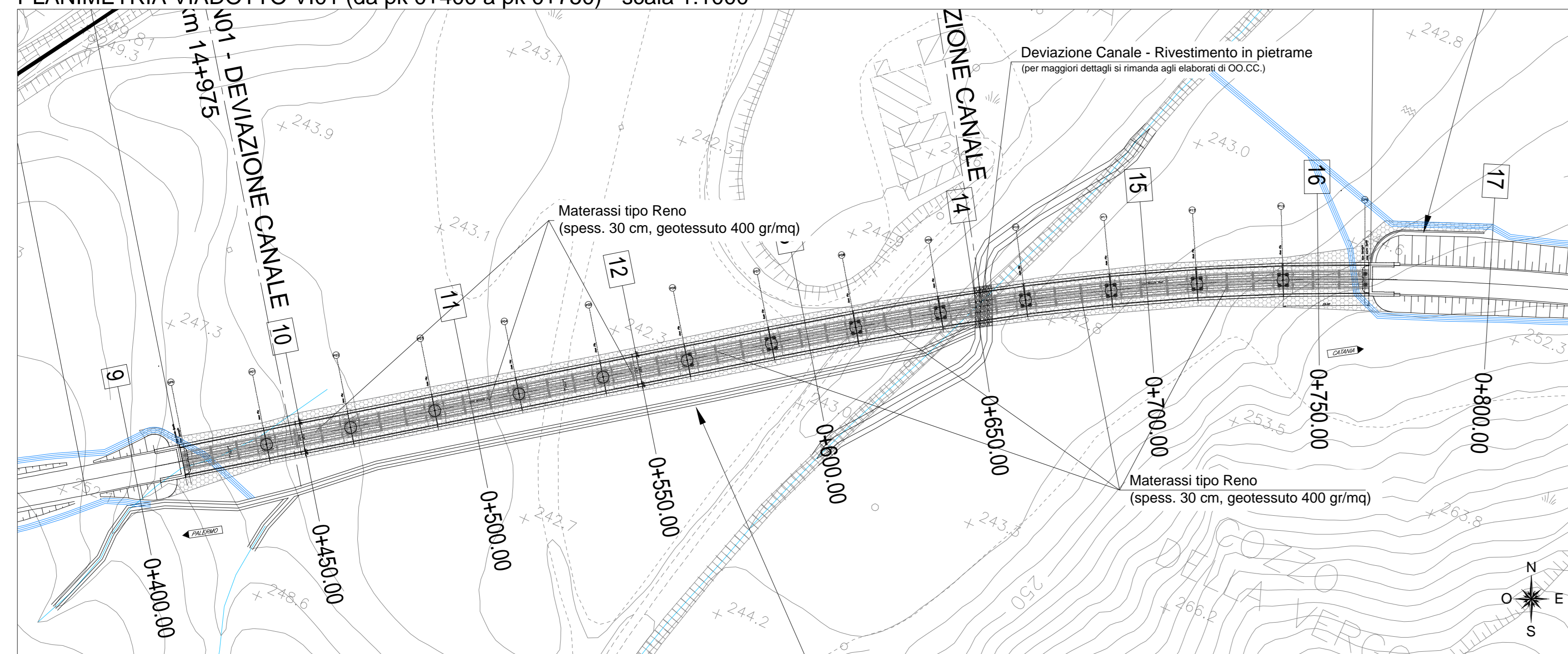
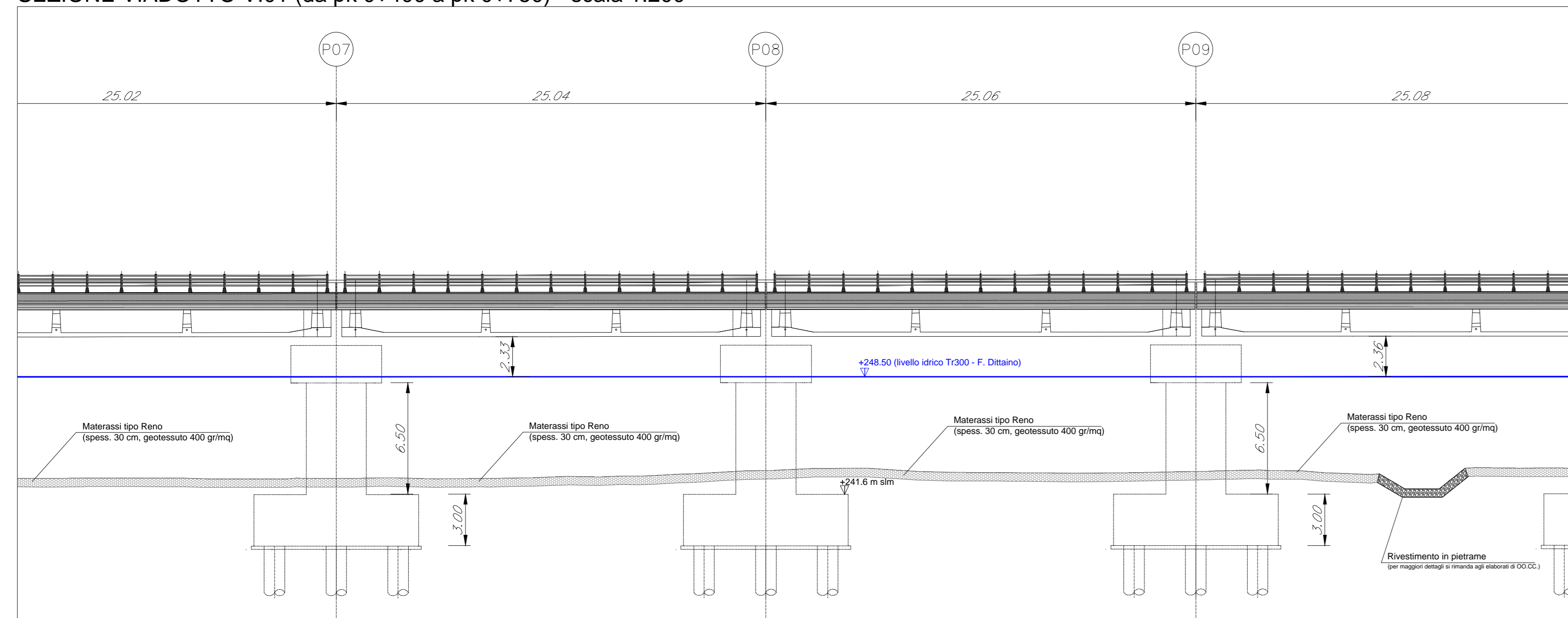


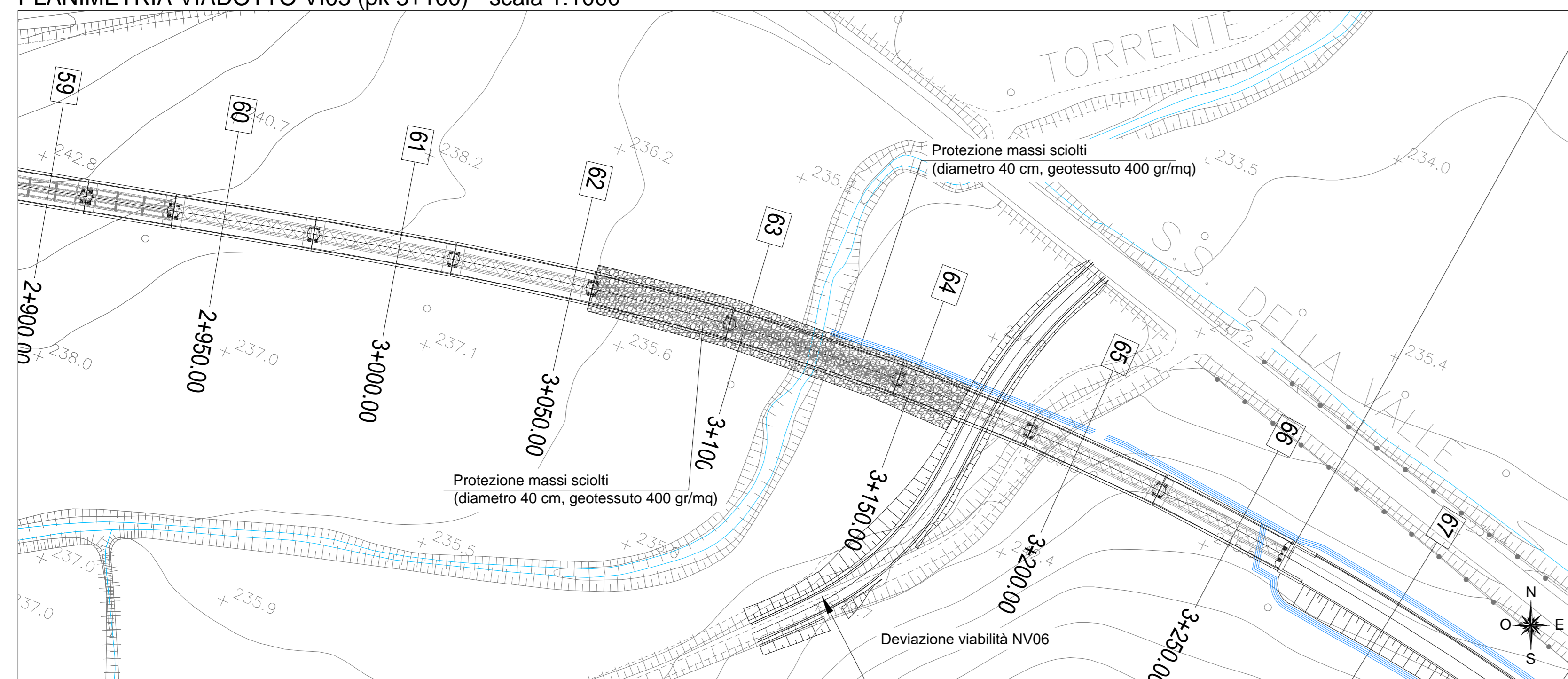
PLANIMETRIA VIADOTTO VI01 (da pk 0+400 a pk 0+750) - scala 1:1000



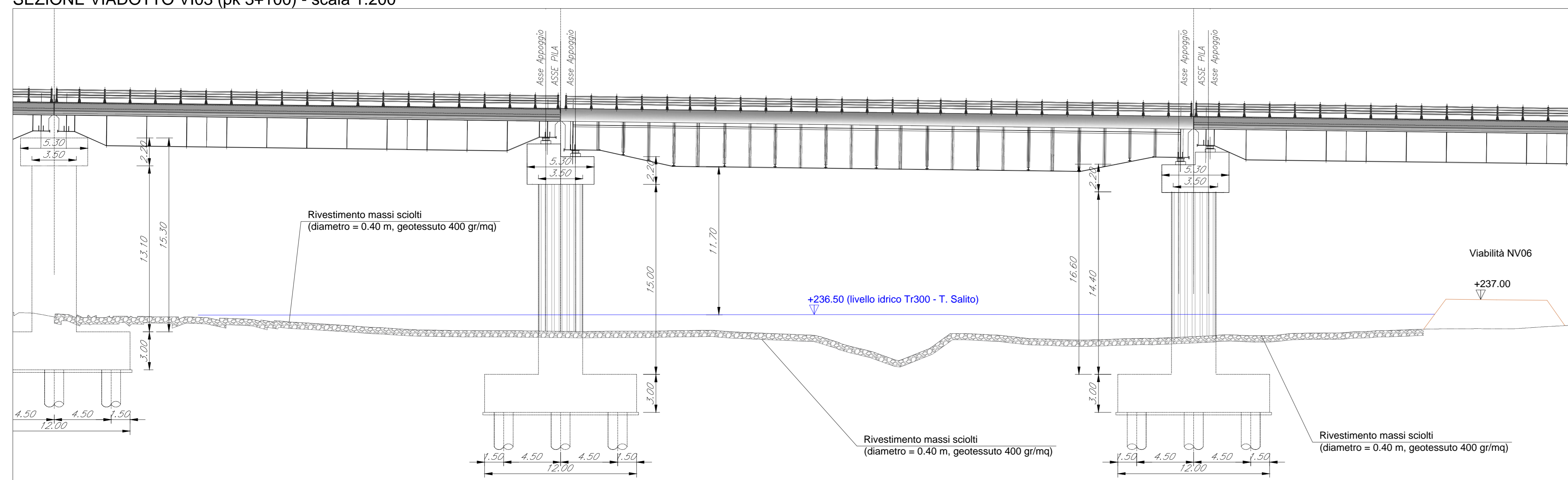
SEZIONE VIADOTTO VI01 (da pk 0+400 a pk 0+750) - scala 1:200



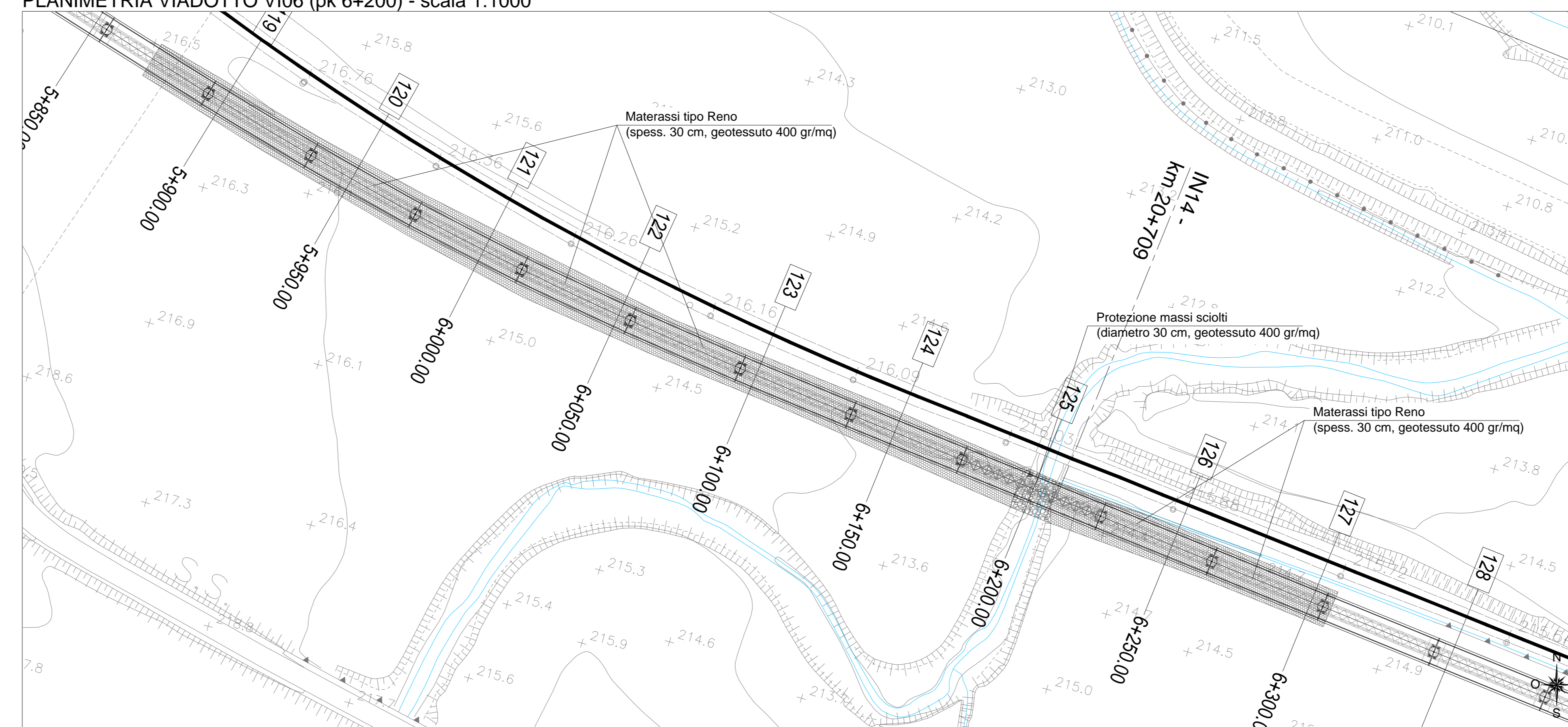
PLANIMETRIA VIADOTTO VI03 (pk 3+100) - scala 1:1000



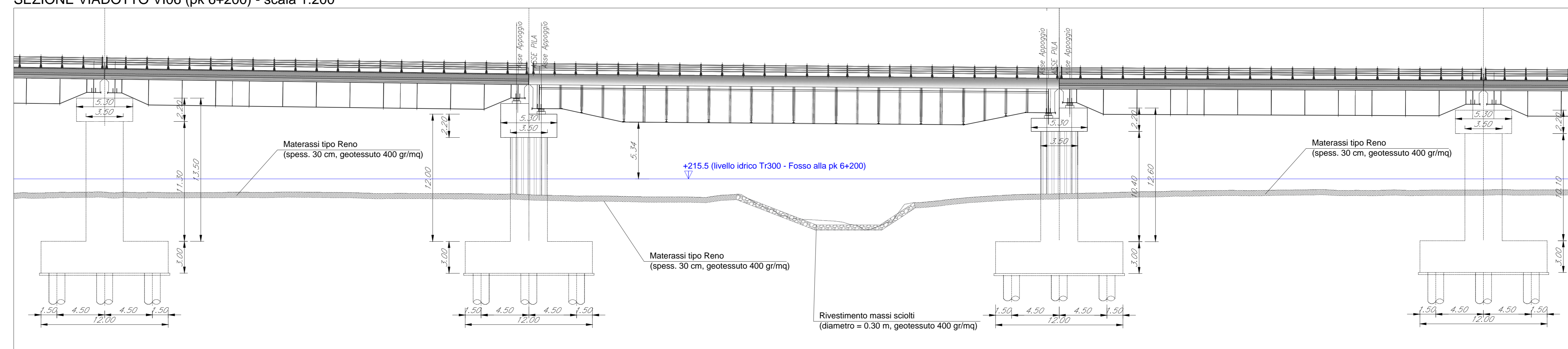
SEZIONE VIADOTTO VI03 (pk 3+100) - scala 1:200



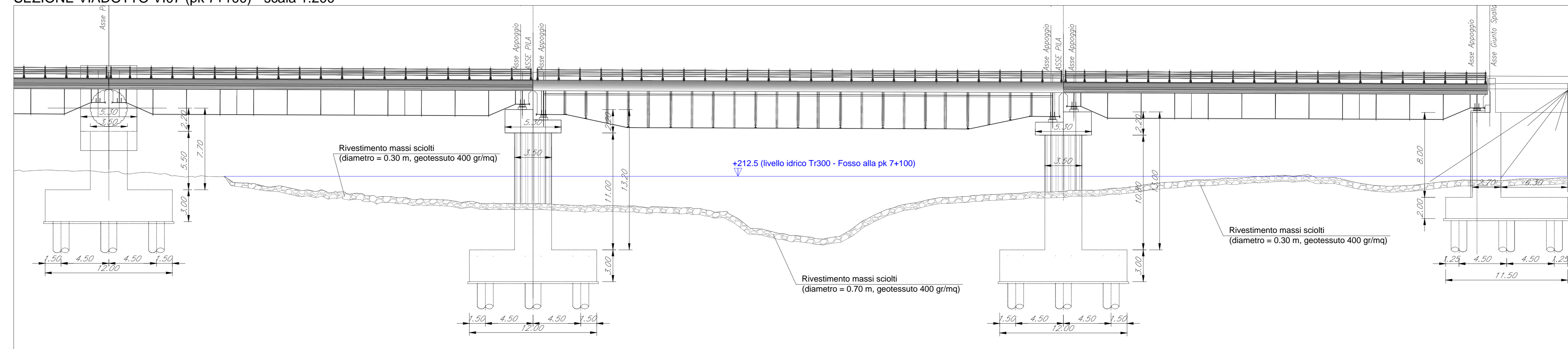
PLANIMETRIA VIADOTTO VI06 (pk 6+200) - scala 1:1000



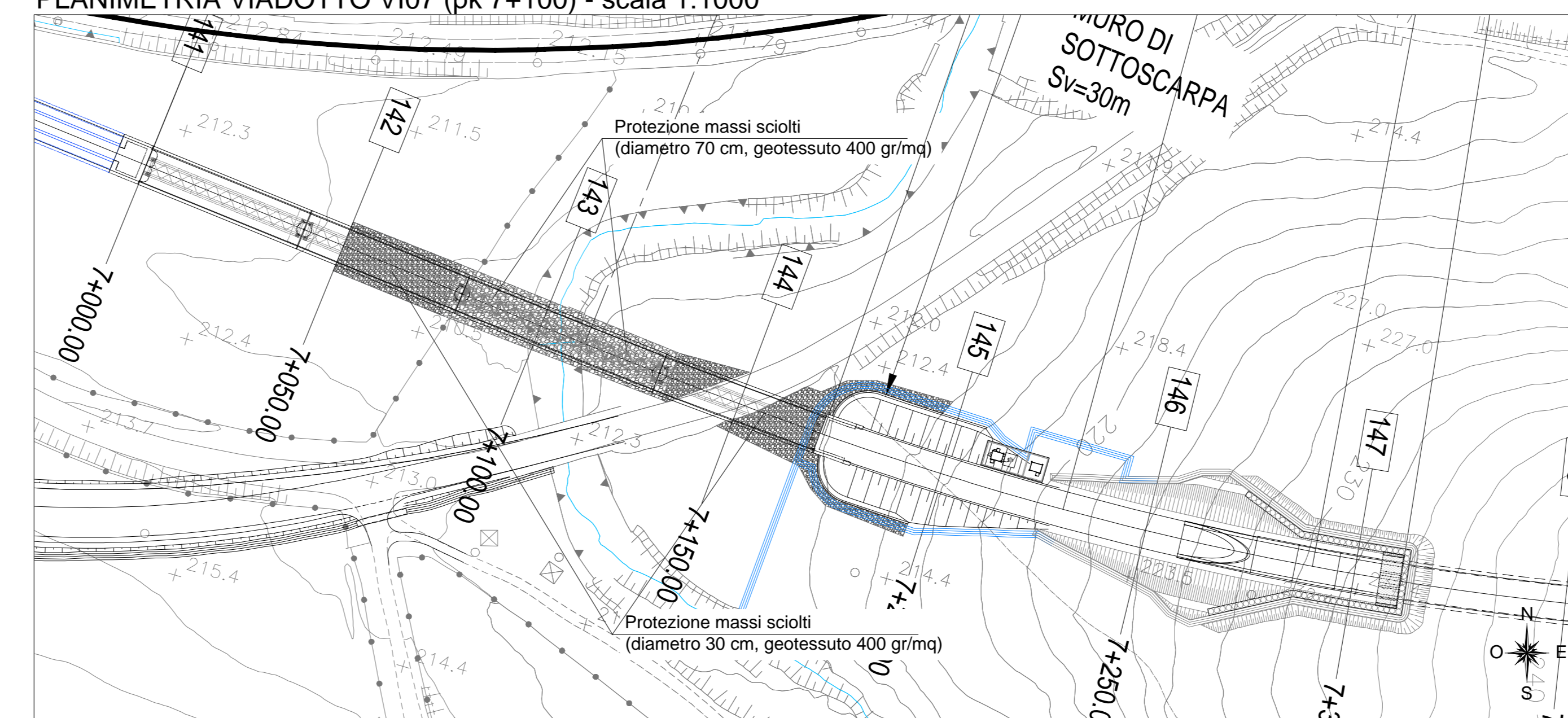
SEZIONE VIADOTTO VI06 (pk 6+200) - scala 1:200



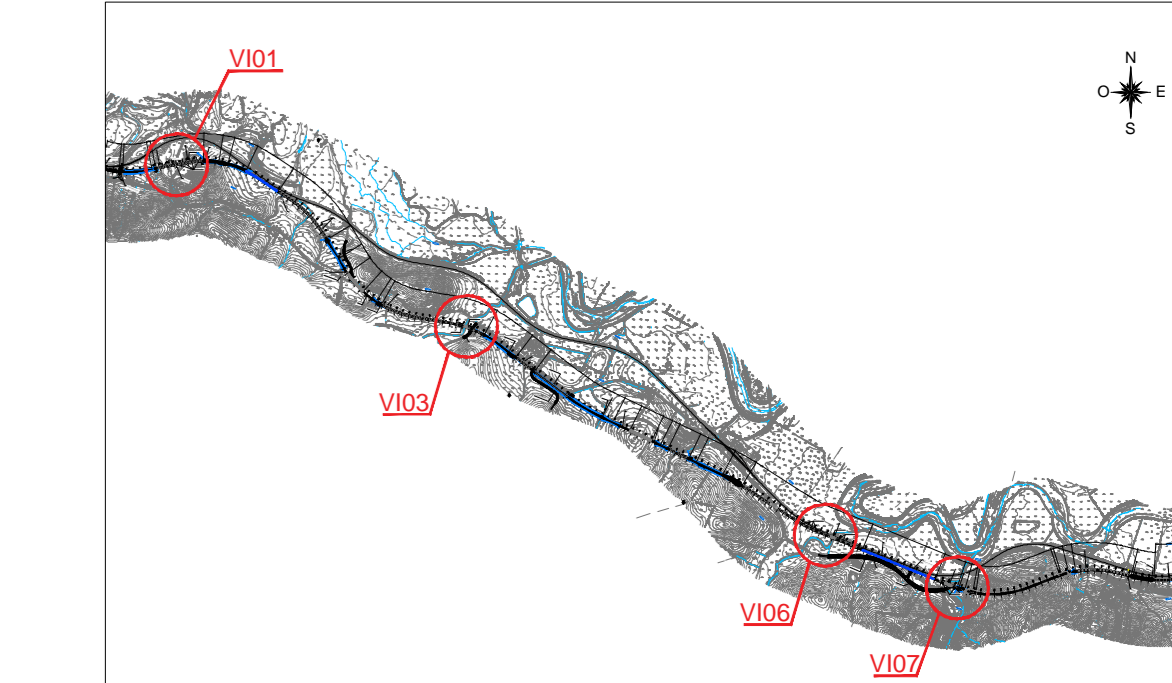
SEZIONE VIADOTTO VI07 (pk 7+100) - scala 1:200



PLANIMETRIA VIADOTTO VI07 (pk 7+100) - scala 1:1000



KEY MAP



COMMITTENTE: **RFI** RETE FERROVIARIA ITALIANA  
 GRUPPO FERROVIE DELLO STATO ITALIANO

PROGETTAZIONE: **ITALFERR**  
 GRUPPO FERROVIE DELLO STATO ITALIANO

DIRETTRICE FERROVIARIA MESSINA - CATANIA - PALERMO  
 NUOVO COLLEGAMENTO PALERMO - CATANIA

U.O. OPERE CIVILI E GESTIONE DELLE VARIANTI  
 PROGETTO DEFINITIVO

TRATTA DITTAINO - CATENANUOVA (LOTTO 5)  
 IDROLOGIA E IDRAULICA

VIADOTTI VI01, V03, VI06, VI07  
 CORSI D'ACQUA MINORI ALLE PK 3+100, 6+200, 7+100  
 PLANIMETRIA E SEZIONI SISTEMAZIONI IDRAULICHE

SCALA: VARIE

Rev.	Descrizione	Redatto	Data	Verificato	Data	Approvato	Data
A	ESecuzione	CLM	16/12/2019	CLM	16/12/2019	CLM	16/12/2019

File: R55353009P200002004A.dwg