

DATI DI TRACCIAMENTO ASSE PRINCIPALE

ASSE BINARIO V PLAN 3	
X	2473876.724
Y	4197516.013
R(m)	715.000
Sv(m)	499.885
Alfa	49.859749
Alfa tot	0.583
Tarco	239.267

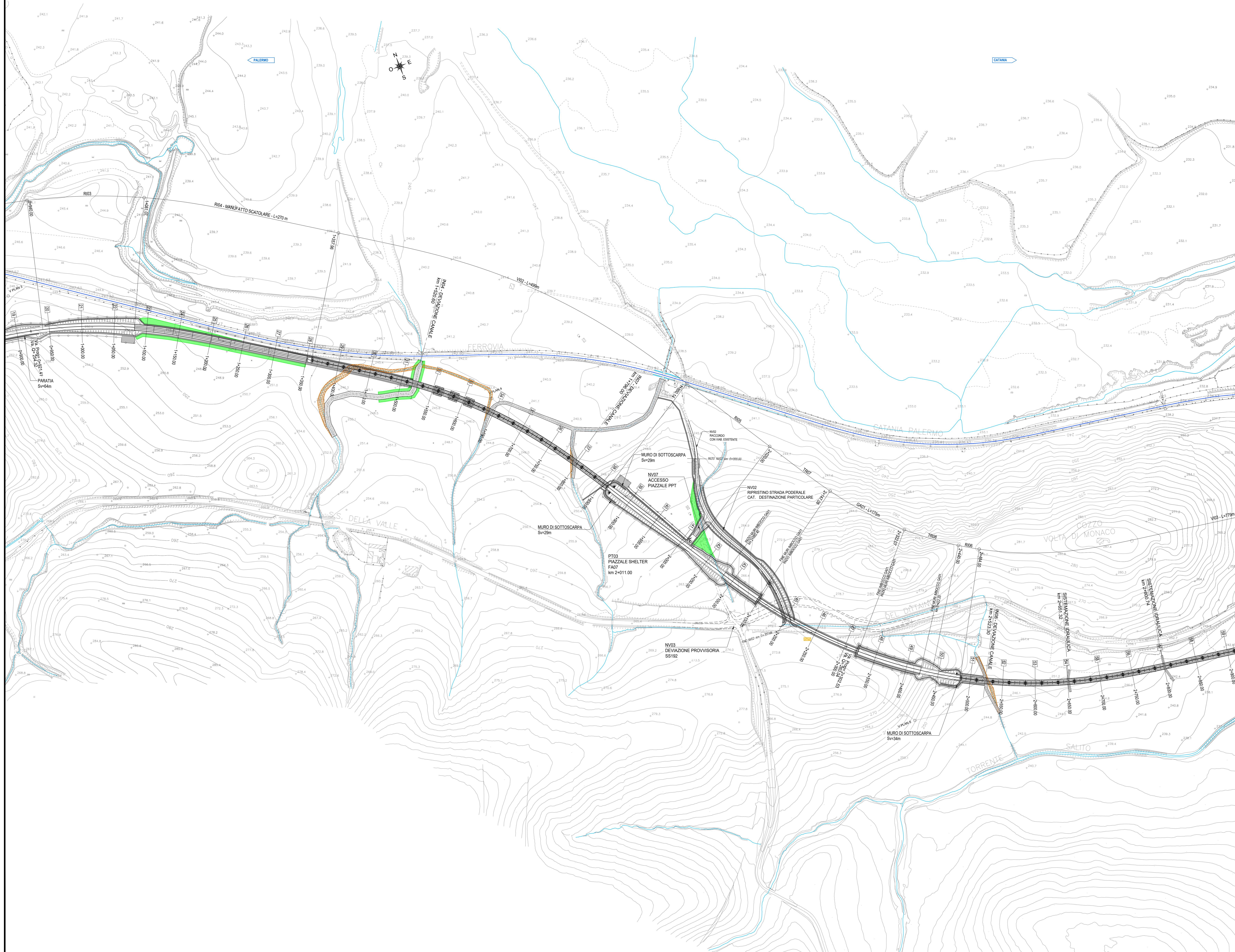
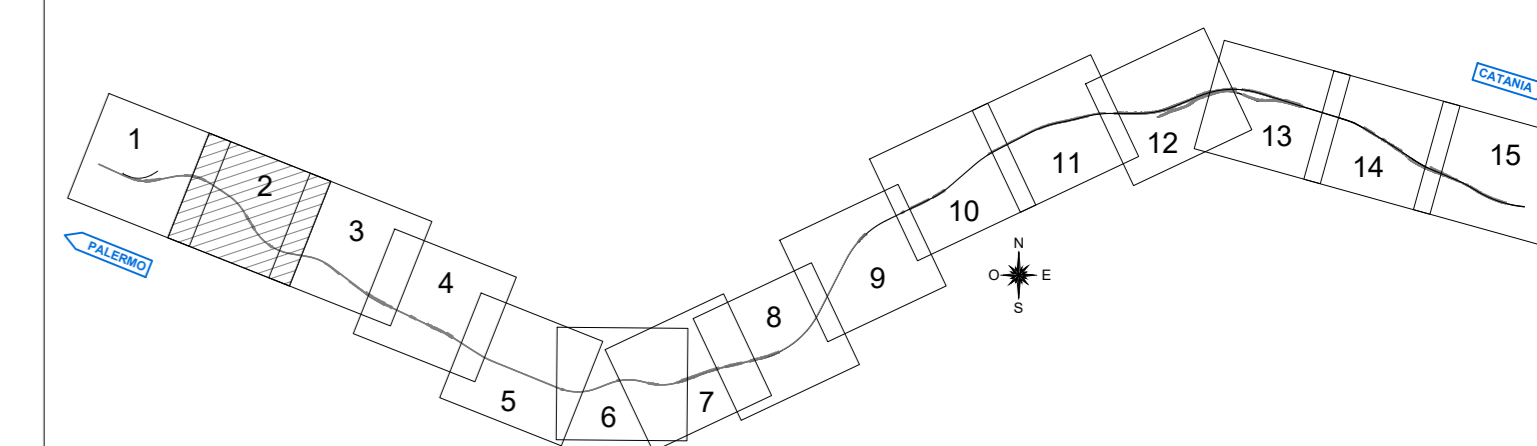
VERTICI PLANIMETRICI ASSE BINARIO V PLAN 4	
X	2474509.803
Y	4197094.649
R(m)	750.000
Sv(m)	201.197
Alfa	17.874702
Alfa tot	28.109445
Tarco	151.186

ASSE BINARIO V PLAN 5	
X	2474932.225
Y	4196935.011
R(m)	750.000
Sv(m)	248.620
Alfa	44.022298
Alfa tot	55.057041
Tarco	270.165

VERTICI ALTIMETRICI V ALT 5	
PR	921.405
QV	254.318
Pc	0.001
Pu	0.006
DP	0.006
R	-8000.000
T	22.943
F	0.053
Pl_J	898.462
Pl_I	944.348

VERTICI ALTIMETRICI V ALT 6	
PR	2302.527
QV	263.042
Pc	0.006
Pu	-0.012
DP	-0.019
R	6000.000
T	36.055
F	-0.292
Pl_J	2246.473
Pl_I	2359.577

KEY PLAN



LEGENDA

	BINARI LINEA ESISTENTE
	BINARI LINEA ESISTENTE DEMOLITI
	RECINZIONE FERROVIARIA
	DIREZIONE
	PIAZZOLA DI MANOVRA STRADELLO DI SERVIZIO (10x20 m)
	ACCESSO STRADELLO (cancello)
	DEMOLIZIONI
	FOSSO DI GUARDIA A FORMA TRAPEZIA
	CANALETTA RETTANGOLARE
	PISTA DI SERVIZIO (CARRABILE L=3.00m; PEDONALE L=1.50m)
	AREA A VERDE
	CANALE ESISTENTE DA DISMETTERE - RITOMBAMENTO

COMMITTENTE:

PROGETTAZIONE:

DIRETTRICE FERROVIARIA MESSINA - CATANIA - PALERMO
NUOVO COLLEGAMENTO PALERMO - CATANIA

U.O. INFRASTRUTTURE CENTRO

PROGETTO DEFINITIVO

TRATTA DITTAINO - CATENANUOVA

INFRASTRUTTURA FERROVIARIA

Planimetrie di progetto

Planimetria di progetto su cartografia - Tav.2/15

SCALA: 1:2000

COMMESSA LOTTO FASE ENTE TIPO DOC. OPERA/DISCIPLINA PROGR. REV.

RS3E 50 D 29 P 6 I F 0 1 0 1 0 0 2 B

Rev.	Descrizione	Redatto	Data	Verificato	Data	Approvato	Data	Autorizzato Data
A	Emissione esecutiva	L. Meoni	Novembre 2019	R. Scornavacca	Novembre 2019	F. Spadaro	Novembre 2019	F. Spadaro Dicembre 2019
B	Emissione esecutiva	L. Meoni	Dicembre 2019	R. Scornavacca	Dicembre 2019	F. Spadaro	Dicembre 2019	F. Spadaro Dicembre 2019

File: RS3E50029RF01010028.dwg n. Elab.: 313