

DATI DI TRACCIAMENTO ASSE PRINCIPALE

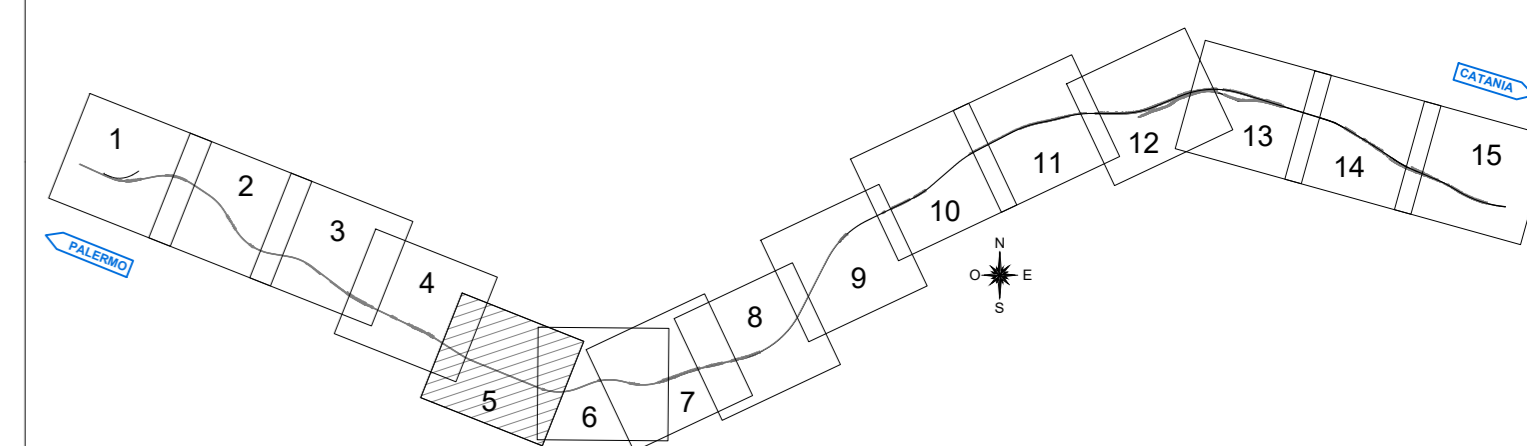
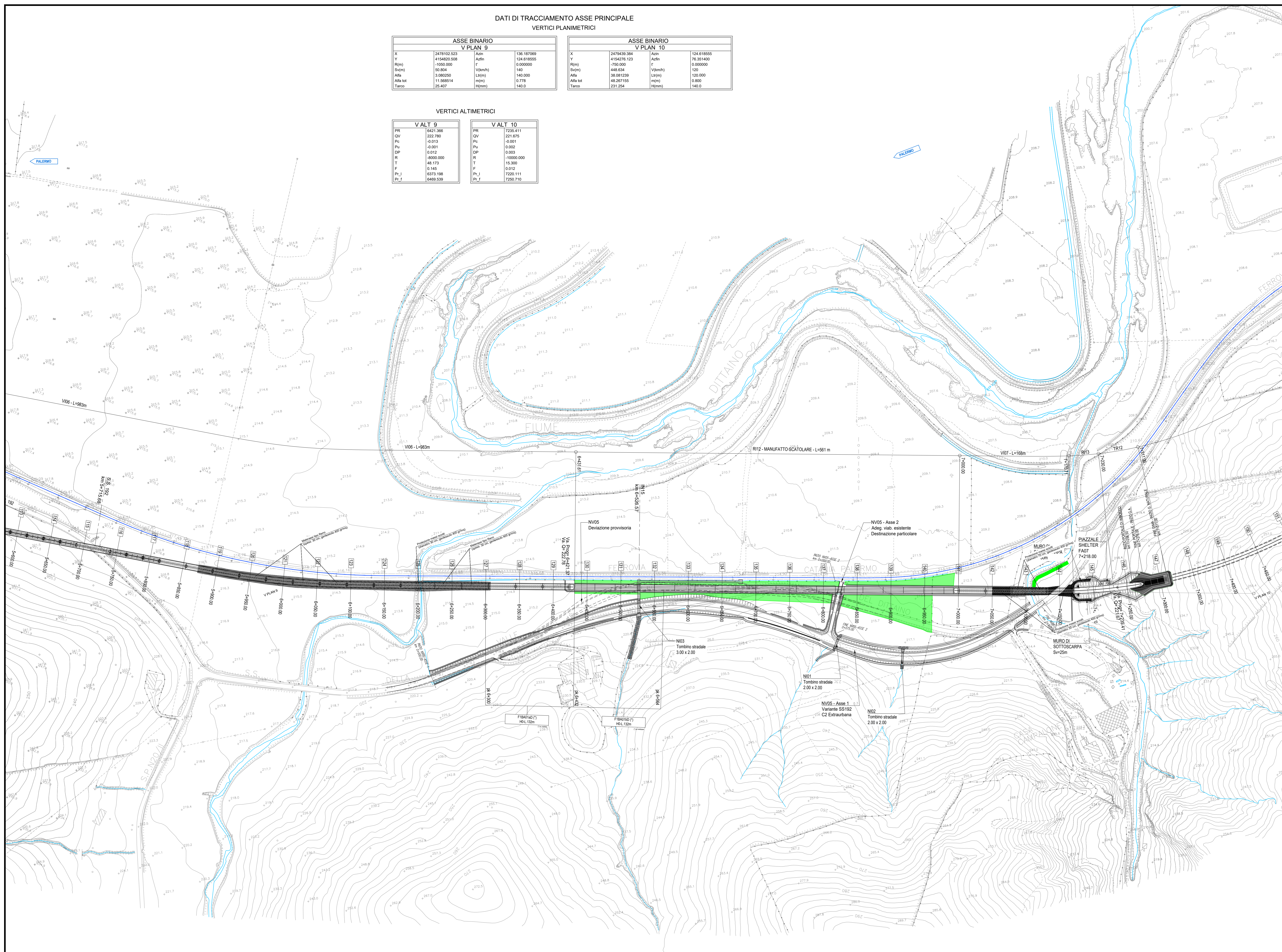
VERTICI PLANIMETRICI

ASSE BINARIO V PLAN 9			
X	2478102.523	Pkm	136.187069
Y	4154820.508	Asin	124.618955
R(m)	-1550.000	T	0.000000
Sv(m)	50.804	V(km/h)	140
Alfa	3.090250	L(m)	140.000
Alfa tot	11.566514	H(m)	9.770
Tanco	25.407	H(m/m)	140.0

ASSE BINARIO V PLAN 10			
X	2479430.384	Pkm	124.618955
Y	4154276.123	Asin	76.351400
R(m)	-1760.000	T	0.000000
Sv(m)	48.634	V(km/h)	120
Alfa	38.081239	L(m)	120.000
Alfa tot	48.267155	H(m)	9.800
Tanco	231.254	H(m/m)	140.0

VERTICI ALTIMETRICI

V ALT 9		V ALT 10	
PR	6421.366	PR	7230.411
QV	222.790	QV	221.675
Pu	43.073	Pu	43.001
Pu	-0.001	Pu	0.002
QP	0.012	QP	0.003
R	-4000.000	R	-4000.000
T	48.173	T	15.300
F	0.145	F	0.012
Pv_I	6373.198	Pv_I	7200.111
Pv_F	6469.539	Pv_F	7250.710



LEGENDA

	BINARI LINEA ESISTENTE
	BINARI LINEA ESISTENTE DEMOLITI
	RECINZIONE FERROVIARIA
	DIREZIONE
	PIAZZOLA DI MANOVRA STRADELLO DI SERVIZIO (10x20 m)
	ACCESSO STRADELLO (cancello)
	DEMOLIZIONI
	FOSSO DI GUARDIA A FORMA TRAPEZIA
	CANALETTA RETTANGOLARE
	PISTA DI SERVIZIO (CARRABILE L=3.00m; PEDONALE L=1.50m)
	AREA A VERDE
	CANALE ESISTENTE DA DISMETTERE - RITOMBAMENTO

COMMITTENTE:



PROGETTAZIONE:



DIRETTRICE FERROVIARIA MESSINA - CATANIA - PALERMO  
NUOVO COLLEGAMENTO PALERMO - CATANIA

U.O. INFRASTRUTTURE CENTRO

PROGETTO DEFINITIVO  
TRATTA DITTAINO - CATENANUOVA  
INFRASTRUTTURA FERROVIARIA

Planimetrie di progetto

Planimetria di progetto su cartografia - Tav.5/15

SCALA:

1:2000

COMMESSA LOTTO FASE ENTE TIPO DOC. OPERA/DISCIPLINA PROGR. REV.

RS3E 50 D 29 P6 I F 0 1 0 1 0 0 5 B

Rev.	Descrizione	Redatto	Data	Verificato	Data	Approvato	Data	Autorizzato Data
A	Emissione esecutiva	L. Meoni	Novembre 2010	R. Scornavacca	Novembre 2010	F. Spadaro	Novembre 2010	F. Adinolfi Dicembre 2010
B	Emissione esecutiva	L. Meoni	Dicembre 2010	R. Scornavacca	Dicembre 2010	F. Spadaro	Dicembre 2010	F. Adinolfi Dicembre 2010

File: K3SE50029RFA01010058.dwg

n. Elab.: 316



PALERMO

CATANIA