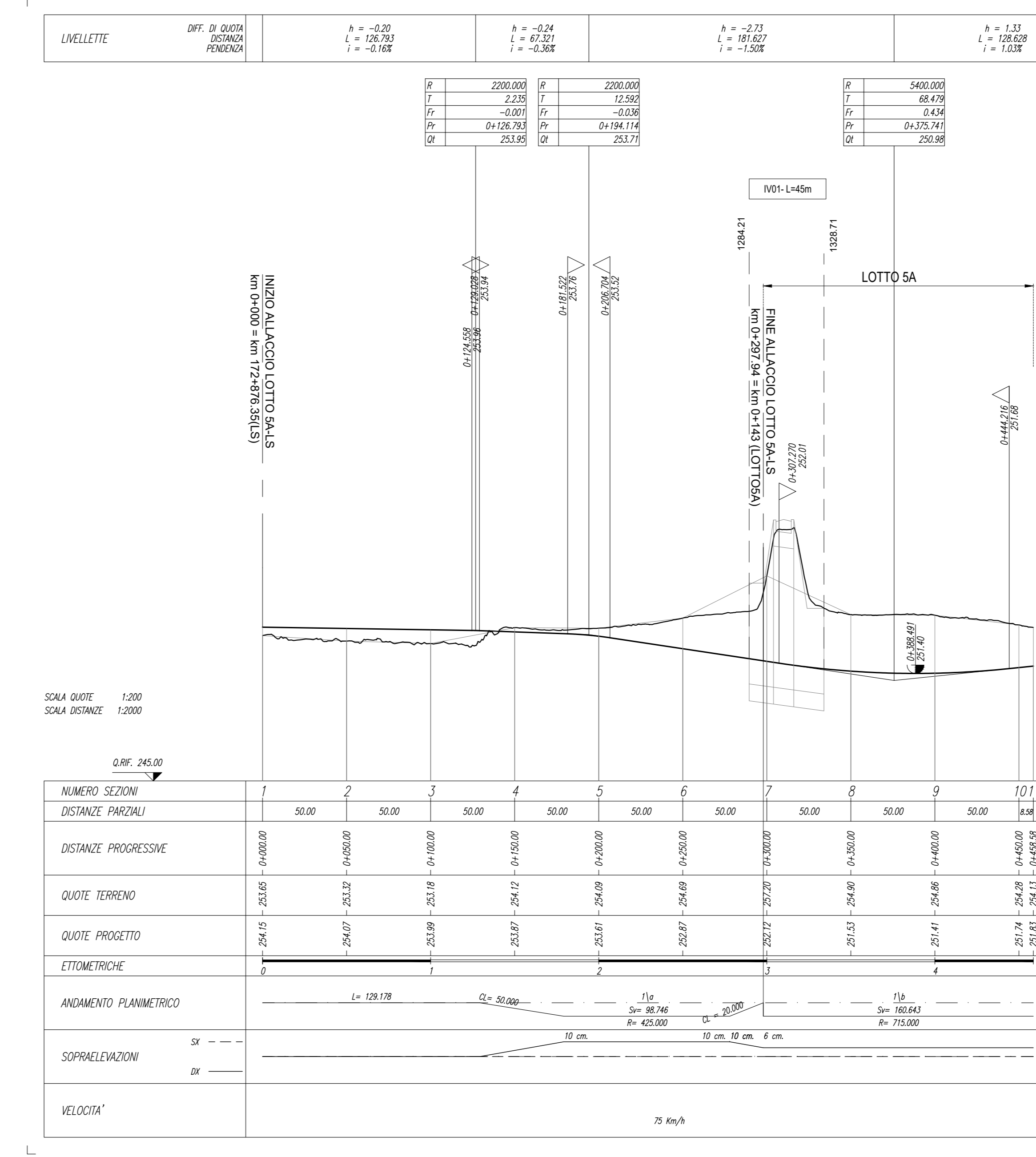


VARIANTE LINEA STORICA



ALLACCIO LINEA STORICA

COMMITTENTE:

PROGETTAZIONE:

DIRETTRICE FERROVIARIA MESSINA - CATANIA - PALERMO
NUOVO COLLEGAMENTO PALERMO - CATANIA

U.O. INFRASTRUTTURE CENTRO

PROGETTO DEFINITIVO

TRATTA DITTAINO - CATENANUOVA

INFRASTRUTTURA FERROVIARIA

Profilo Longitudinale

Profilo longitudinale fase di allaccio alla Stazione di Dittaino

SCALA:
1:2000/200

COMMESSA LOTTO FASE ENTE TIPO DOC. OPERA/DISCIPLINA PROGR. REV.

RS3E 50 D 29 F 6 1 F 0 1 0 4 0 0 1 A

Rev.	Descrizione	Redatto	Data	Verificato	Data	Approvato	Data	Autorizzato	Data
A	Enclave eseciva	L. Mazzoni	Dicembre 2019	[Signature]	Dicembre 2019	[Signature]	Dicembre 2019	[Signature]	Dicembre 2019

File: K3SE50029F6F0104001A.dwg n. Elab.: 327